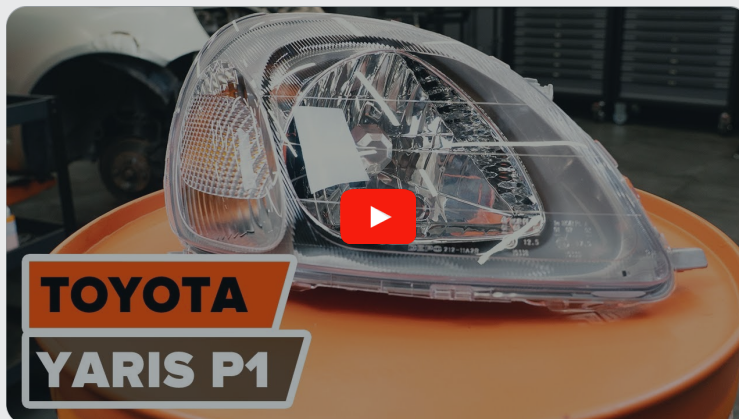




Hoe koplampen
vervangen bij een **Toyota**
Yaris P1 –
vervangingshandleiding

TUTORIAL

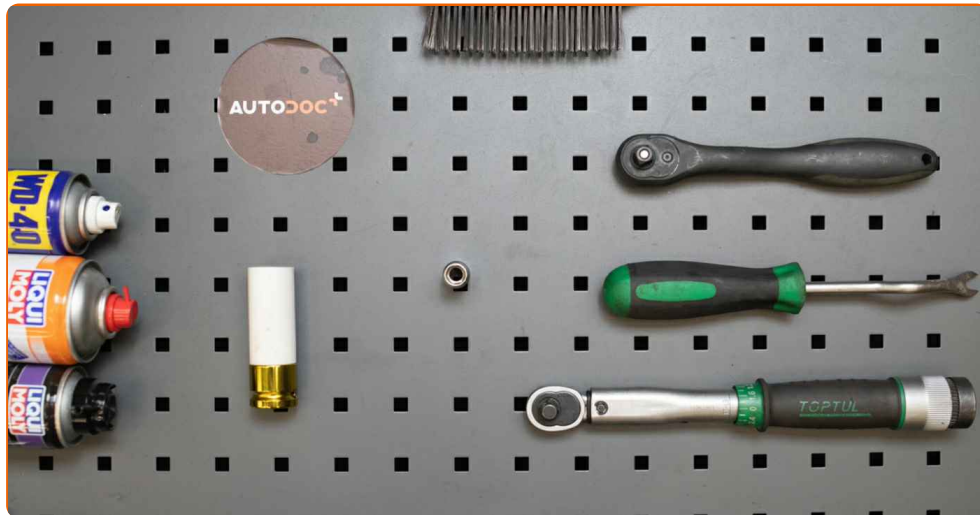


ⓘ Belangrijk!

Deze vervangingsprocedure kan worden toegepast voor de volgende voertuigen: TOYOTA Yaris I Hatchback (P1) 1.0 (SCP10_), TOYOTA Yaris I Hatchback (P1) 1.5 (NCP13_), TOYOTA Yaris I Hatchback (P1) 1.4 D-4D (NLP10_), TOYOTA Yaris I Hatchback (P1) 1.3 (SCP12_)

De stappen kunnen lichtjes variëren, afhankelijk van het ontwerp van de wagen.

VERVANGING: KOPLAMPEN – TOYOTA YARIS P1.
WERKTUIG DAT U DAARBIJ NODIG HEBT:



- WD-40 spray
- Remmenreiniger
- Contactspray
- Momentsleutel
- Dopsleutel nr.10
- Ratelsleutel
- Kruisschroevendraaier
- Trim-cliptang
- Krachtdop voor velgen Nr.21
- Wielblok

KOOP GEREEDSCHAP

Vervanging: koplampen – Toyota Yaris P1. AUTODOC beveelt aan:

- Linker en rechter koplampen worden op dezelfde manier vervangen.
- Alle werkzaamheden moeten worden verricht met stilstaande motor.

VERVANGING: KOPLAMPEN – TOYOTA YARIS P1. AANBEVOLEN VOLGORDE VAN STAPPEN:

1

Open de motorkap.



2

Zet de wielen vast met behulp van wielblokken.

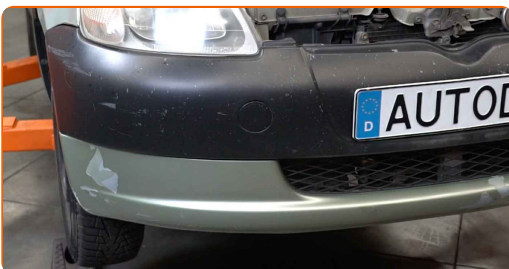
3

Maak de wielbouten los. Gebruik de krachtdopsleutel #21.



4

Verhoog de voorzijde van de wagen en plaats veilig op steunen.



5

Draai de wielbouten los.



AUTODOC raadt aan:

- Belangrijk! Houd het wiel vast tijdens het losschroeven van de bevestigingsbouten. Toyota Yaris P1

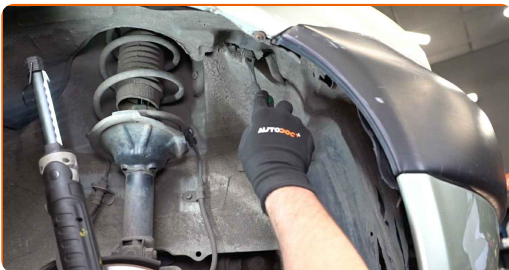
6

Neem het wiel eraf.



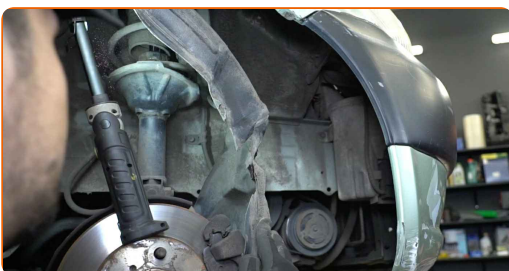
7

Schroef de bevestigingsstukken van de wielkastafdekking los en verwijder deze. Gebruik een trim-cliptang. Gebruik een kruisschroevendraaier. Gebruik een ratelsleutel.



8

Schuif het onderdeel opzij.



- 9 Maak de bevestigingsmiddelen voor de bumper schoon. Gebruik de WD-40 spray.
- 10 Schroef de bovenste bevestigingsmiddelen van de bumper los. Gebruik een dopsleutel Nr.10. Gebruik een ratelsleutel.



- 11 Maak de zijclipjes voor de bumper los.



- 12 Verwijder de bumper voorzichtig van de bevestigingspunten.

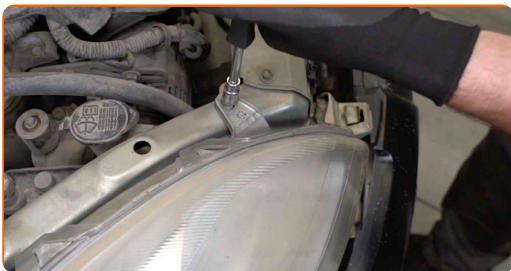


- 13 Haal de bumper van zijn plek.

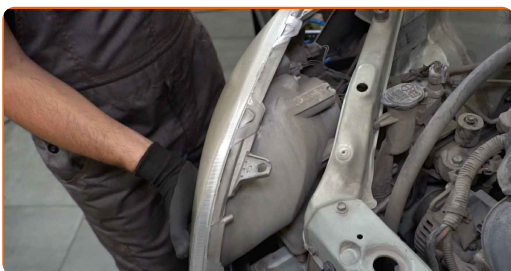
AUTODOC raadt aan:

- Vervanging: koplampen – Toyota Yaris P1. Oefen niet te veel kracht uit bij het verwijderen van het onderdeel aangezien het daarbij beschadigd zou kunnen raken.

14 Schroef de bevestigingsstukken van de koplamp los. Gebruik een dopsleutel Nr.10. Gebruik een ratelsleutel.



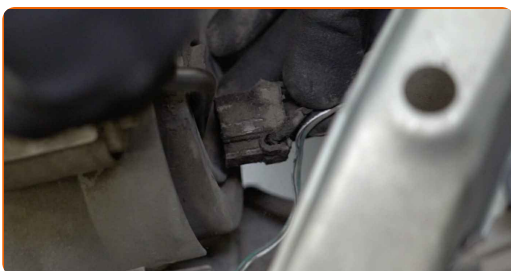
15 Verwijder de koplamp.



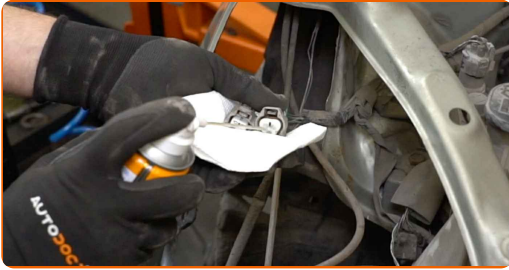
AUTODOC raadt aan:

- Vervanging: koplampen – Toyota Yaris P1. Oefen niet te veel kracht uit bij het verwijderen van het onderdeel aangezien het daarbij beschadigd zou kunnen raken.

16 Ontkoppel de connectoren voor de gloeilampen van de koplamp. Gebruik een trim-cliptang.



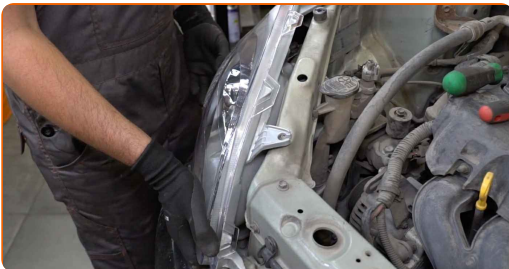
17 Behandel de connectoren van de koplampen met een daarvoor bedoeld middel. Gebruik contactspray.



18 Sluit de connectoren voor de gloeilampen van de koplamp aan.



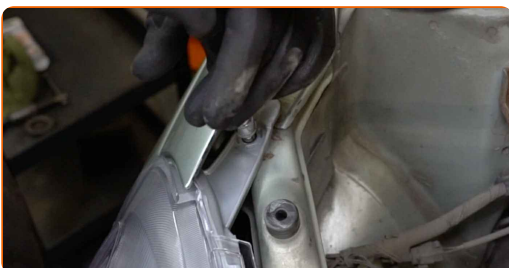
19 Monteer de nieuwe koplamp.



AUTODOC raadt aan:

- Vervanging: koplampen – Toyota Yaris P1. Oefen geen bovenmatige kracht uit bij het monteren. Daarbij zou het onderdeel schade kunnen oplopen.

20 Draai de bevestigingsmiddelen voor de koplamp aan. Gebruik een dopsleutel Nr.10. Gebruik een momentsleutel.



AUTODOC raadt aan:

- Oefen niet te veel kracht uit tijdens het vastdraaien van de bevestigingsmiddelen.

21

Plaats de bumper op het bevestigingspunt.

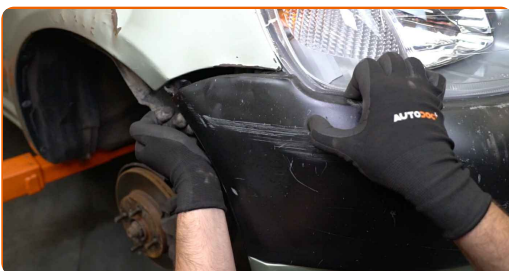


AUTODOC raadt aan:

- Vervanging: koplampen – Toyota Yaris P1. Oefen geen bovenmatige kracht uit bij het monteren. Daarbij zou het onderdeel schade kunnen oplopen.

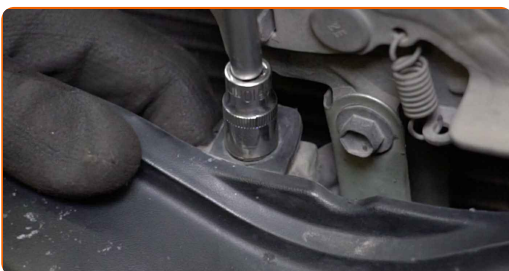
22

Maak de zijclipjes voor de bumper weer vast. Zorg ervoor dat u de klik hoort wanneer deze in de juiste positie is gezet.



23

Schroef de bovenste bumperbevestigingen vast. Gebruik een dopsleutel Nr.10. Gebruik een ratelsleutel.



Vervanging: koplampen – Toyota Yaris P1. De experts van AUTODOC bevelen aan:

- Om beschadigingen aan de onderdelen te voorkomen, moet u de bumper bij het vastschroeven van de bovenste bevestigingen vasthouden.

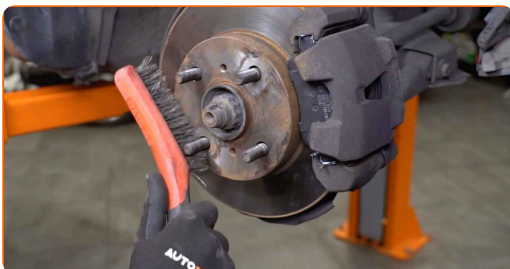
24

Plaats de wielkastafdekking op de bevestigingsplaats. Schroef de bevestigingen vast. Gebruik een kruisschroevendraaier. Gebruik een ratelsleutel.



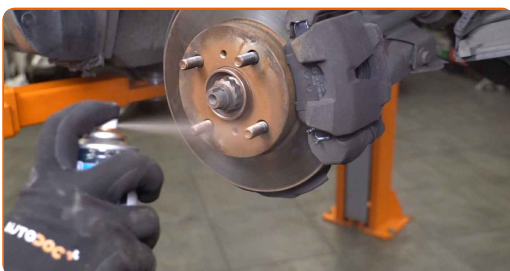
25

Reinig het oppervlak waarop de velg moet worden gemonteerd. Gebruik een staalborstel.



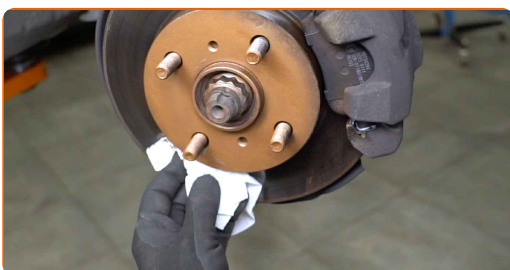
26

Behandel het oppervlak waar de remschijf contact maakt met de velg. Gebruik een kopersmeermiddel.



27

Reinig het oppervlak van de remschijf. Gebruik een remmenreiniger.

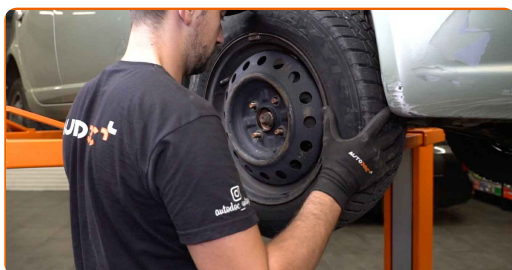


AUTODOC raadt aan:

- Vervanging: koplampen – Toyota Yaris P1. Wacht een paar minuten af na het aanbrengen van de spray.

28

Installeer het wiel.

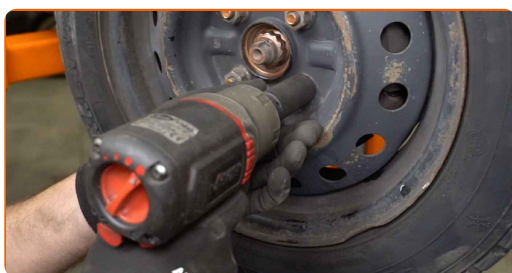


AUTODOC raadt aan:

- Waarschuwing! Houd het wiel vast tijdens het inschroeven van de bevestigingsbouten om letsel te voorkomen. Toyota Yaris P1

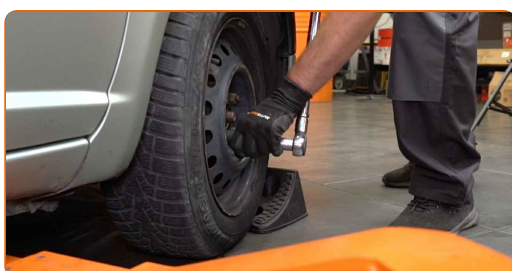
29

Draai de wielbouten vast. Gebruik de krachtdopsleutel #21.



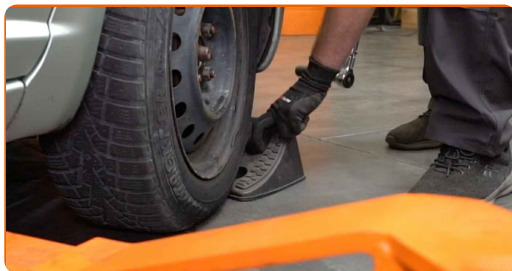
30

Verlaag de wagen en werk in kruisvolgorde bij het aanspannen van de wielbouten. Gebruik de krachtdopsleutel #21. Gebruik een momentsleutel. Draai deze vast tot een koppel van 103 Nm.



31

Verwijder de krik en de wielblokken.

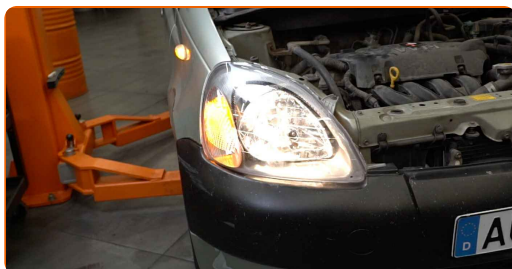


32

Zet het contact aan.

33

Controleer of de koplampen naar behoren functioneren.

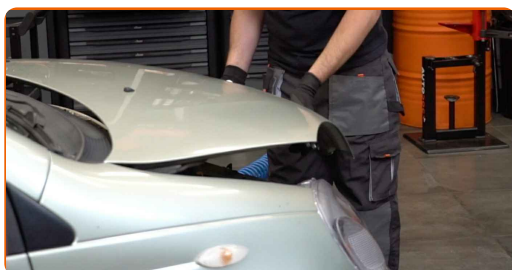


34

Zet het contact uit.

35

Sluit de motorkap.

**GOED GEDAAN!** 👍**BEKIJK MEER TUTORIALS**

AUTODOC – TOPKWALITEIT EN BETAALBARE AUTO- ONDERDELEN ONLINE

AUTODOC'S MOBIELE APP: GRIJP GEWELDIGE AANBIEDINGEN,
TERWIJL U COMFORTABEL WINKELT

AUTODOC

GET IT ON
Google Play

Download on the
App Store

Download

**EEN GEWELDIG AANBOD AAN RESERVEONDERDELEN
VOOR UW AUTO**

KOOP RESERVEONDERDELEN VOOR TOYOTA

KOPLAMPEN: EEN OMVANGRIJK AANBOD

SELECTEER AUTO-ONDERDELEN VOOR TOYOTA YARIS P1

KOPLAMPEN VOOR TOYOTA: NU KOPEN

**KOPLAMPEN VOOR TOYOTA YARIS P1: DE BESTE
AANBIEDINGEN EN DEALS**

ⓘ UITSLUITING VAN VERANTWOORDELIJKHEID:

Das document bevat alleen algemene aanbevelingen die te pas kunnen komen als u bezig bent met reparatie of vervanging van onderdelen. AUTODOC is niet aansprakelijk voor verliezen, verwondingen of schade aan eigendommen die bij het repareren of vervangen kunnen optreden door een verkeerde toepassing of een verkeerde interpretatie van de ter beschikking gestelde informatie.

AUTODOC is niet aansprakelijk voor eventuele fouten en onduidelijkheden in deze handleiding. De informatie wordt alleen ter beschikking gesteld om te verduidelijken en is geen alternatief voor instructies van deskundigen.

AUTODOC is niet aansprakelijk voor de verkeerde of gevaarlijke toepassing van apparatuur, werktuig en auto-onderdelen. AUTODOC geeft het dringende advies om voorzichtig te zijn en zich aan de veiligheidsvoorschriften te houden als er sprake is van een reparatie of een vervanging. En denkt u eraan: het gebruik van auto-onderdelen met een minderwaardige kwaliteit is geen garantie voor de vereiste verkeersveiligheid.

© Copyright 2022 – Alle content, met name teksten, foto's en grafieken zijn als intellectueel eigendom geregistreerd. Alle rechten, met inbegrip van vermenigvuldiging, publicatie, bewerking en vertaling, zijn voorbehouden, AUTODOC GmbH.