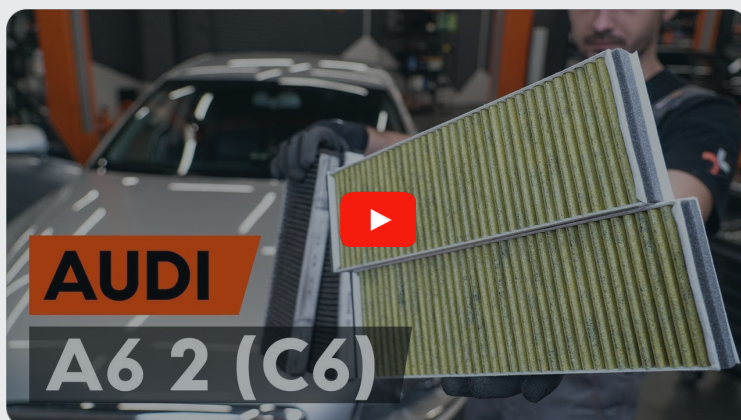




Hoe interieurfilter
vervangen bij een **VW**
XL1 Coupe –
vervangingshandleiding

EENDERE VIDEO-TUTORIAL



Deze video toont de vervangingsprocedure van een eender auto-onderdeel in een andere auto.

Belangrijk!

Deze vervangingsprocedure kan worden toegepast voor de volgende voertuigen:
VW XL1 Coupe 0.8 TDI E-Hybrid

De stappen kunnen lichtjes variëren, afhankelijk van het ontwerp van de wagen.

Deze tutorial werd gemaakt op basis van de vervangingsprocedure voor een eender auto-onderdeel op: AUDI A6 Sedan (4F2, C6) 2.0 TDI

VERVANGING: INTERIEURFILTER – VW XL1 COUPE.
BENODIGD GEREEDSCHAP:



• Dopsleutel nr.8

• Ratelsleutel

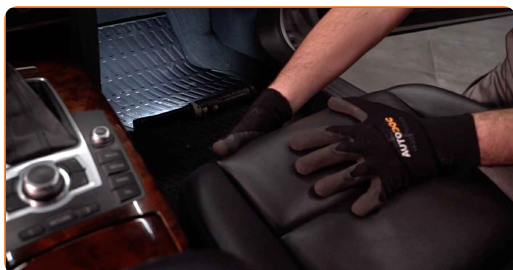
Koop gereedschap

Vervanging: interieurfilter – VW XL1 Coupe. De experts van AUTODOC bevelen aan:

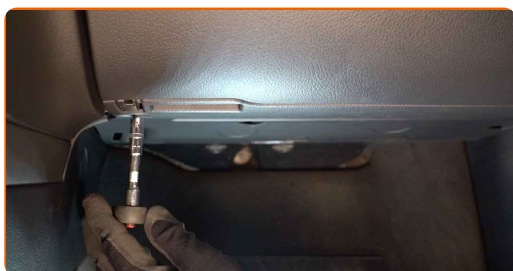
- Vervang de interieurfilter minstens één keer per zes maanden, in de vroege lente en in de herfst.
- Volg de termijnen, aanbevelingen en vereisten voor de werking van het onderdeel voorzien door de fabrikant.
- Indien de luchtstroom in de cabine sterk afneemt, vervang de filter voor een gepland onderhoud.
- NB: alle werkzaamheden aan de auto VW XL1 Coupe dienen uitgevoerd te worden bij een uitgeschakelde motor.

VOER DE VERVANGING IN DE VOLGENDE VOLGORDE UIT:

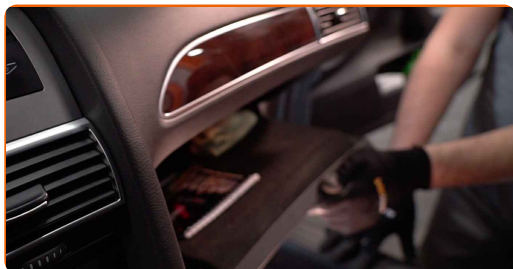
1 Schuif de passagiersstoel helemaal naar achteren.



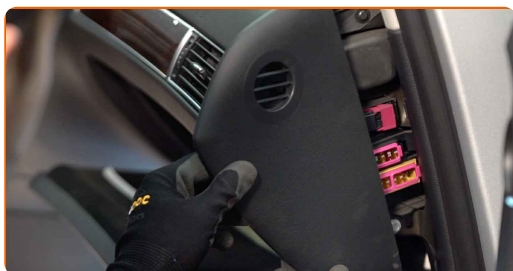
2 Schroef de bevestigingsschroeven van het handschoenenkastje los. Gebruik een dopsleutel Nr.8. Gebruik een ratelsleutel.



3 Open het handschoenenkastje.



4 Haal de bevestigingsmiddelen voorzichtig los en verwijder het zijpaneel aan de passagierskant.



5 Schroef de bevestigingsschroeven van het handschoenenkastje los. Gebruik een dopsleutel Nr.8. Gebruik een ratelsleutel.



6 Verwijder het handschoenenkastje.



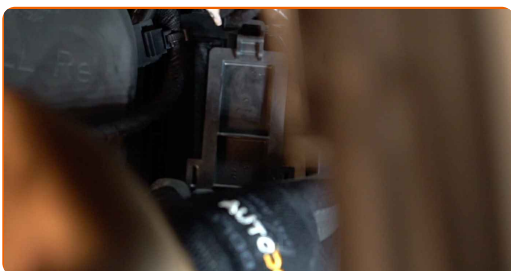
Vervanging: interieurfilter – VW XL1 Coupe. Deskundigen bevelen aan:

- Let erop dat u de bevestigingsstukken van het handschoenenkastje niet beschadigt.

7 Ontkoppel het aansluitstuk van het handschoenenkastje.



8 Verwijder het behuizingsdeksel van de cabineluchtfilter.



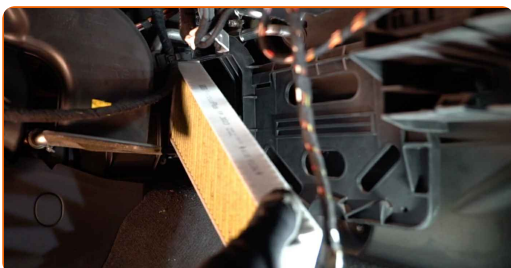
9 Verwijder de interieurfilters.



Vervanging: interieurfilter – VW XL1 Coupe. Tip van AUTODOC:

- Probeer de filter niet te reinigen en opnieuw te gebruiken - dit beïnvloedt de kwaliteit van de reiniging van lucht in de wagen.

10 Plaats de interieurfilters.



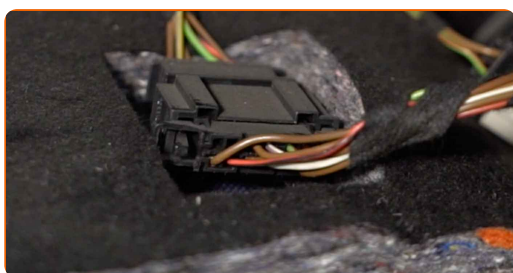
AUTODOC raadt aan:

- Vervanging: interieurfilter – VW XL1 Coupe. Zorg ervoor dat u het filterelement in de correcte stand aanbrengt. Voorkom dat het scheef komt te zitten.
- Volg de pijl op de filter voor de richting van de luchtstroom.
- VW XL1 Coupe – Het is van groot belang om uitsluitend hoogwaardige filters in te zetten.

- 11** Installeer het behuizingsdeksel van de cabineluchtfilter. Zorg ervoor dat u de klik hoort wanneer deze in de juiste positie is gezet.



- 12** Sluit het aansluitstuk van het handschoenenkastje aan.



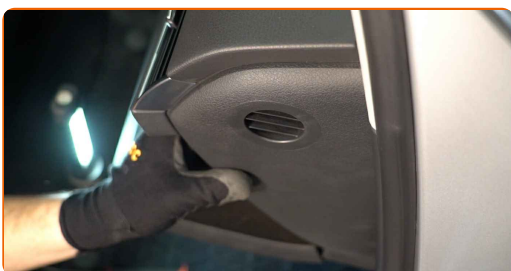
- 13** Installeer het handschoenenkastje.



- 14** Schroef de bevestigingsschroeven van het handschoenenkastje vast. Gebruik een dopsleutel Nr.8. Gebruik een ratelsleutel.



- 15** Bevestig het zijpaneel. Plaats het onderdeel met behulp van de geleiders en maak de bevestigingen vast.



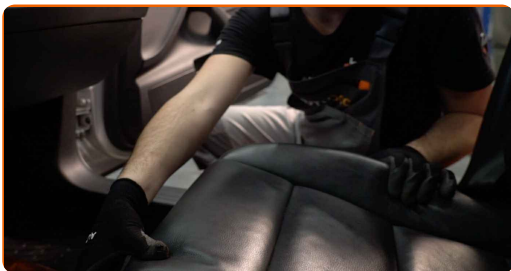
AUTODOC raadt aan:

- Vervanging: interieurfilter – VW XL1 Coupe. Oefen geen bovenmatige kracht uit bij het monteren. Daarbij zou u de bevestigingsmiddelen kunnen beschadigen.

- 16** Sluit het handschoenenkastje.



17 Zet de passagiersstoel terug in de aanvankelijke positie.



18 Zet het contact aan.

19 Schakel de airconditioning in. Dit is noodzakelijk om te garanderen dat de component correct werkt.

20 Zet het contact uit.

GOED GEDAAN! 

BEKIJK MEER TUTORIALS

AUTODOC – TOPKWALITEIT EN BETAALBARE AUTO-ONDERDELEN ONLINE

AUTODOC'S MOBIELE APP: GRIJP GEWELDIGE AANBIEDINGEN, TERWIJL U COMFORTABEL WINKELT



+ AUTODOC

GET IT ON
Google Play

Download on the
App Store

Download

EEN GEWELDIG AANBOD AAN RESERVEONDERDELEN VOOR UW AUTO

INTERIEURFILTER: EEN OMVANGRIJK AANBOD

(i) UITSLUITING VAN VERANTWOORDELIJKHEID:

Das document bevat alleen algemene aanbevelingen die te pas kunnen komen als u bezig bent met reparatie of vervanging van onderdelen. AUTODOC is niet aansprakelijk voor verliezen, verwondingen of schade aan eigendommen die bij het repareren of vervangen kunnen optreden door een verkeerde toepassing of een verkeerde interpretatie van de ter beschikking gestelde informatie.

AUTODOC is niet aansprakelijk voor eventuele fouten en onduidelijkheden in deze handleiding. De informatie wordt alleen ter beschikking gesteld om te verduidelijken en is geen alternatief voor instructies van deskundigen.

AUTODOC is niet aansprakelijk voor de verkeerde of gevaarlijke toepassing van apparatuur, werktuig en auto-onderdelen. AUTODOC geeft het dringende advies om voorzichtig te zijn en zich aan de veiligheidsvoorschriften te houden als er sprake is van een reparatie of een vervanging. En denkt u eraan: het gebruik van auto-onderdelen met een minderwaardige kwaliteit is geen garantie voor de vereiste verkeersveiligheid.

© Copyright 2023 – Alle content, met name teksten, foto's en grafieken zijn als intellectueel eigendom geregistreerd. Alle rechten, met inbegrip van vermenigvuldiging, publicatie, bewerking en vertaling, zijn voorbehouden, AUTODOC GmbH.