



Hoe interieurfilter
vervangen bij een **VW**
Transporter VI Bus (SGB,
SGG, SGJ) –
vervangingshandleiding

EENDERE VIDEO-TUTORIAL



Deze video toont de vervangingsprocedure van een eender auto-onderdeel in een andere auto.

Belangrijk!

Deze vervangingsprocedure kan worden toegepast voor de volgende voertuigen:
VW Transporter VI Bus (SGB, SGG, SGJ) 2.0 TDI, VW Transporter VI Bus (SGB, SGG, SGJ) 2.0 TDI 4motion, VW Transporter VI Bus (SGB, SGG, SGJ) 2.0 TSI, VW Transporter VI Bus (SGB, SGG, SGJ) 2.0 TSI 4motion

De stappen kunnen lichtjes variëren, afhankelijk van het ontwerp van de wagen.

Deze tutorial werd gemaakt op basis van de vervangingsprocedure voor een eender auto-onderdeel op: VW Transporter V Van (7HA, 7HH, 7EA, 7EH) 1.9 TDI

**VERVANGING: INTERIEURFILTER – VW TRANSPORTER
VI BUS (SGB, SGG, SGJ). WERKTUIG DAT U DAARBIJ
NODIG HEBT:**



- Dopsleutel nr.5,5
- Torx bit T20
- Ratelsleutel

Koop gereedschap

Vervanging: interieurfilter – VW Transporter VI Bus (SGB, SGG, SGJ).
AUTODOC beveelt aan:

- Vervang de interieurfilter minstens één keer per zes maanden, in de vroege lente en in de herfst.
- Volg de termijnen, aanbevelingen en vereisten voor de werking van het onderdeel voorzien door de fabrikant.
- Indien de luchtstroom in de cabine sterk afneemt, vervang de filter voor een gepland onderhoud.
- Alle werkzaamheden moeten worden verricht met stilstaande motor.

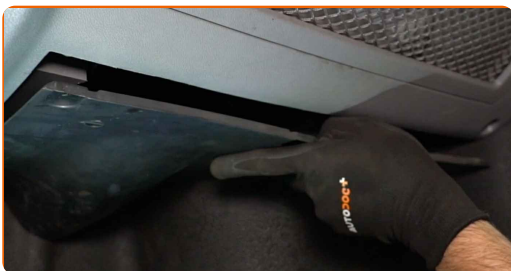
VOER DE VERVANGING IN DE VOLGENDE VOLGORDE UIT:

1 Schuif de passagiersstoel helemaal naar achteren.

2 Schroef de bevestigingsmiddelen van de zijwand van de passagiersvoetenruimte los. Gebruik Torx T20.



3 Verwijder de beschermende cover onder het handschoenenkastje.



- 4** Schroef de bevestigingen van de afdekking van het interieurfilterhuis los. Gebruik een dopsleutel Nr.5,5. Gebruik een ratelsleutel.



- 5** Verwijder het behuizingsdeksel van de cabineluchtfilter.



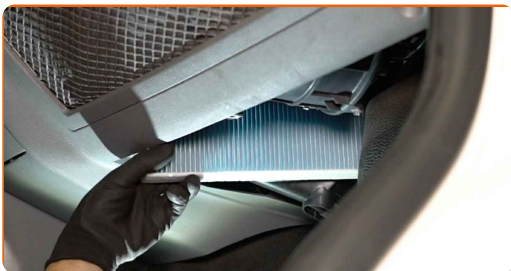
- 6** Verwijder de cabineluchtfilter.



Vervanging: interieurfilter – VW Transporter VI Bus (SGB, SGG, SGJ). De experts van AUTODOC bevelen aan:

- Probeer de filter niet te reinigen en opnieuw te gebruiken - dit beïnvloedt de kwaliteit van de reiniging van lucht in de wagen.

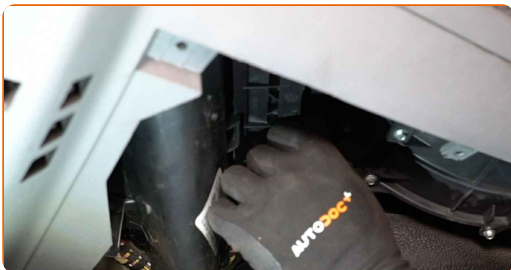
7 Installeer de cabineluchtfilter in zijn montagelocatie.



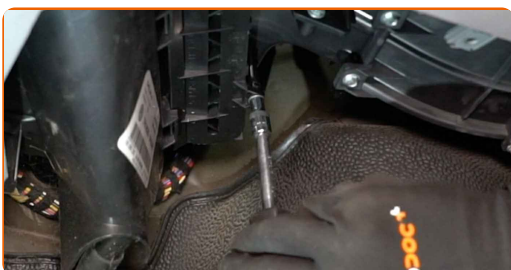
Vervanging: interieurfilter – VW Transporter VI Bus (SGB, SGG, SGJ).
AUTODOC beveelt aan:

- Volg de pijl op de filter voor de richting van de luchtstroom.
- Controleer de juiste locatie van het filterelement. Installeer deze niet schuin.
- Opgelet! Maak gebruik van hoogwaardige onderdelen – VW Transporter VI Bus (SGB, SGG, SGJ).

8 Installeer het behuizingsdeksel van de cabineluchtfilter.



9 Schroef de bevestigingen van de afdekking van het interieurfilterhuis vast. Gebruik een dopsleutel Nr.5,5. Gebruik een ratelsleutel.



10 Installeer de beschermende cover onder het handschoenenkastje en maak deze vast.



11 Schroef de bevestigingsmiddelen van de zijwand van de passagiersvoetenruimte in. Gebruik Torx T20.



AUTODOC raadt aan:

- Vervanging: interieurfilter – VW Transporter VI Bus (SGB, SGG, SGJ). Oefen geen bovenmatige kracht uit bij het monteren. Daarbij zou u de bevestigingsmiddelen kunnen beschadigen.

12 Zet de passagiersstoel terug in de aanvankelijke positie.

13 Zet het contact aan.

14 Schakel de airconditioning in. Dit is noodzakelijk om te garanderen dat de component correct werkt.

15 Zet het contact uit.

GOED GEDAAN! 

BEKIJK MEER TUTORIALS

AUTODOC – TOPKWALITEIT EN BETAALBARE AUTO-ONDERDELEN ONLINE

AUTODOC'S MOBIELE APP: GRIJP GEWELDIGE AANBIEDINGEN, TERWIJL U COMFORTABEL WINKELT



EEN GEWELDIG AANBOD AAN RESERVEONDERDELEN VOOR UW AUTO

INTERIEURFILTER: EEN OMVANGRIJK AANBOD

i UITSLUITING VAN VERANTWOORDELIJKHEID:

Das document bevat alleen algemene aanbevelingen die te pas kunnen komen als u bezig bent met reparatie of vervanging van onderdelen. AUTODOC is niet aansprakelijk voor verliezen, verwondingen of schade aan eigendommen die bij het repareren of vervangen kunnen optreden door een verkeerde toepassing of een verkeerde interpretatie van de ter beschikking gestelde informatie.

AUTODOC is niet aansprakelijk voor eventuele fouten en onduidelijkheden in deze handleiding. De informatie wordt alleen ter beschikking gesteld om te verduidelijken en is geen alternatief voor instructies van deskundigen.

AUTODOC is niet aansprakelijk voor de verkeerde of gevaarlijke toepassing van apparatuur, werktuig en auto-onderdelen. AUTODOC geeft het dringende advies om voorzichtig te zijn en zich aan de veiligheidsvoorschriften te houden als er sprake is van een reparatie of een vervanging. En denkt u eraan: het gebruik van auto-onderdelen met een minderwaardige kwaliteit is geen garantie voor de vereiste verkeersveiligheid.

© Copyright 2023 – Alle content, met name teksten, foto's en grafieken zijn als intellectueel eigendom geregistreerd. Alle rechten, met inbegrip van vermenigvuldiging, publicatie, bewerking en vertaling, zijn voorbehouden, AUTODOC SE.