

AUTODOC CLUB

Hoe schokdempers
achteraan vervangen bij
een **VW Transporter V
Flatbed Vrachtwagen /
Chassis (7JD, 7JE, 7JL,
7JY, 7JZ, 7FD) –
vervangingshandleiding**

EENDERE VIDEO-TUTORIAL



Deze video toont de vervangingsprocedure van een eender auto-onderdeel in een andere auto.

Belangrijk!

Deze vervangingsprocedure kan worden toegepast voor de volgende voertuigen:
 VW Transporter V Flatbed Vrachtwagen / Chassis (7JD, 7JE, 7JL, 7JY, 7JZ, 7FD) 1.9 TDI, VW Transporter V Flatbed Vrachtwagen / Chassis (7JD, 7JE, 7JL, 7JY, 7JZ, 7FD) 2.5 TDI, VW Transporter V Flatbed Vrachtwagen / Chassis (7JD, 7JE, 7JL, 7JY, 7JZ, 7FD) 2.0, VW Transporter V Flatbed Vrachtwagen / Chassis (7JD, 7JE, 7JL, 7JY, 7JZ, 7FD) 3.2 V6, VW Transporter V Flatbed Vrachtwagen / Chassis (7JD, 7JE, 7JL, 7JY, 7JZ, 7FD) 2.5 TDI 4motion, VW Transporter V Flatbed Vrachtwagen / Chassis (7JD, 7JE, 7JL, 7JY, 7JZ, 7FD) 2.0 TDI, VW Transporter V Flatbed Vrachtwagen / Chassis (7JD, 7JE, 7JL, 7JY, 7JZ, 7FD) 2.0 TDI 4motion, VW Transporter V Flatbed Vrachtwagen / Chassis (7JD, 7JE, 7JL, 7JY, 7JZ, 7FD) 2.0 BiTDI, VW Transporter V Flatbed Vrachtwagen / Chassis (7JD, 7JE, 7JL, 7JY, 7JZ, 7FD) 2.0 BiTDI 4motion, VW Transporter V Flatbed Vrachtwagen / Chassis (7JD, 7JE, 7JL, 7JY, 7JZ, 7FD) 2.0 TSI

De stappen kunnen lichtjes variëren, afhankelijk van het ontwerp van de wagen.

Wij maken u erop attent dat deze tutorial werd gemaakt op basis van de vervangingsprocedure voor dit auto-onderdeel in een auto met een eender design. Deze tutorial werd gemaakt op basis van de vervangingsprocedure voor een eender auto-onderdeel op: VW Transporter V Van (7HA, 7HH, 7EA, 7EH) 1.9 TDI

**VERVANGING: SCHOKDEMPERS – VW TRANSPORTER V
FLATBED VRACHTWAGEN / CHASSIS (7JD, 7JE, 7JL,
7JY, 7JZ, 7FD). BENODIGD GEREEDSCHAP:**



- Staalborstel
- WD-40 spray
- Remmenreiniger
- Kopervet
- Momentsleutel
- Combinatiesleutel Nr.21
- Dopsleutel nr.18
- Dopsleutel nr.21
- Krachtdop voor velgen Nr.19
- Ratelsleutel
- Hydraulische versnellingsbak krik
- Wielblok

Koop gereedschap

Vervanging: schokdempers – VW Transporter V Flatbed Vrachtwagen / Chassis (7JD, 7JE, 7JL, 7JY, 7JZ, 7FD). De experts van AUTODOC bevelen aan:

- Beide schokdempers van de achterste ophanging moeten gelijktijdig vervangen worden.
- De vervangprocedure is identiek voor de linkse en rechtse schokdempers van de achterste ophanging.
- NB: alle werkzaamheden aan de auto VW Transporter V Flatbed Vrachtwagen / Chassis (7JD, 7JE, 7JL, 7JY, 7JZ, 7FD) dienen uitgevoerd te worden bij een uitgeschakelde motor.

VOER DE VERVANGING IN DE VOLGENDE VOLGORDE UIT:

1 Zet de wielen vast met behulp van wielblokken.

2 Maak de wielbouten los. Gebruik de krachtdopsleutel #19.



3 Verhoog de achterzijde van de wagen en plaats veilig op steunen.

4 Draai de wielbouten los.



AUTODOC raadt aan:

- Waarschuwing! Houd het wiel vast tijdens het losschroeven van de bevestigingsbouten om letsel te voorkomen. VW Transporter V Flatbed Vrachtwagen / Chassis (7JD, 7JE, 7JL, 7JY, 7JZ, 7FD)

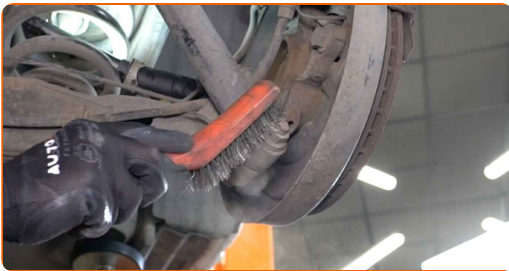
5

Neem het wiel eraf.



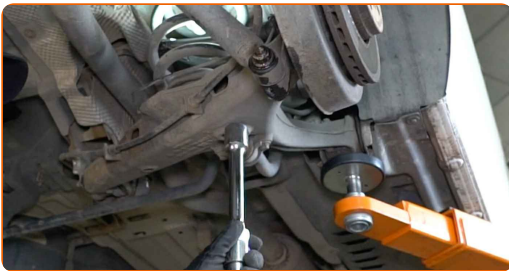
6

Reinig de schokdemperbevestigingen. Gebruik een staalborstel. Gebruik de WD-40 spray.

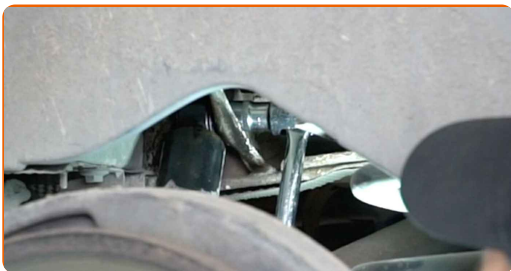


7

Ondersteun de arm. Gebruik een hydraulische versnellingsbak krik.



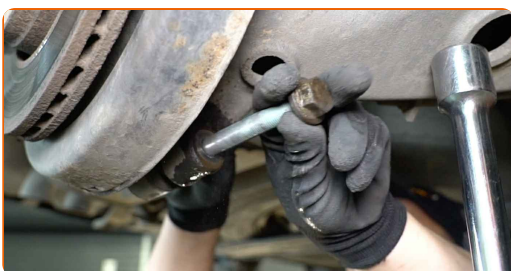
8 Schroef de bovenste bevestiging van de schokdemper los. Gebruik een dopsleutel Nr.18. Gebruik een ratelsleutel.



9 Schroef de onderste bevestiging van de schokdemper los. Gebruik een combinatie steeksleutel Nr.21 Gebruik een dopsleutel Nr.21. Gebruik een ratelsleutel.



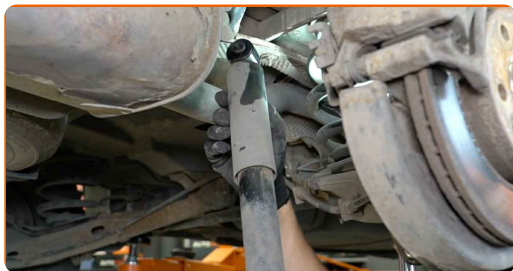
10 Verwijder de bevestigingsbouten.



AUTODOC raadt aan:

- **Belangrijk!** Houd de schokdemper vast tijdens het losschroeven van de bevestigingsbouten. VW Transporter V Flatbed Vrachtwagen / Chassis (7JD, 7JE, 7JL, 7JY, 7JZ, 7FD)

11 Verwijder de schokdemper.



12 Reinig de montagelocaties van de schokdemper. Gebruik een staalborstel. Gebruik de WD-40 spray.



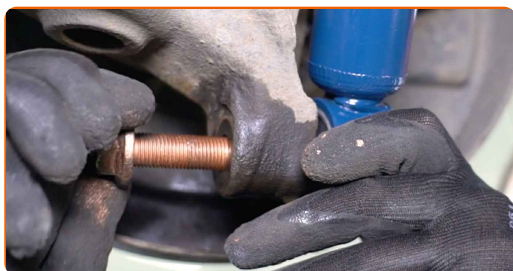
Vervanging: schokdempers – VW Transporter V Flatbed Vrachtwagen / Chassis (7JD, 7JE, 7JL, 7JY, 7JZ, 7FD). Tip van AUTODOC:

- Vooraleer een nieuwe schokdemper te installeren dient u deze 3-5 keer handmatig te pompen.

13 Plaats de schokdemper in de wielkast en zet deze vast.



14 Breng de bevestigingsbouten aan.

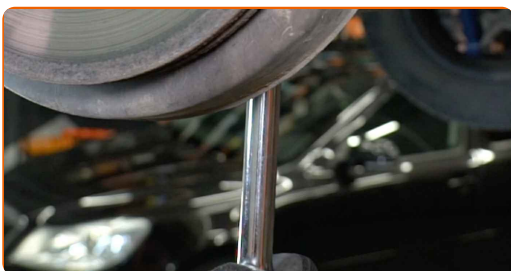


AUTODOC raadt aan:

- **Belangrijk!** Houd de schokdemper vast tijdens het inschroeven van de bevestigingsbouten. VW Transporter V Flatbed Vrachtwagen / Chassis (7JD, 7JE, 7JL, 7JY, 7JZ, 7FD)

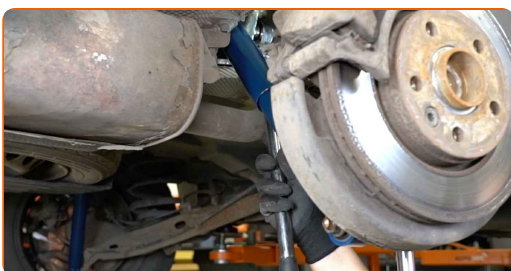
15

Hef de hydraulische transmissie krik 10-15 cm omhoog.



16

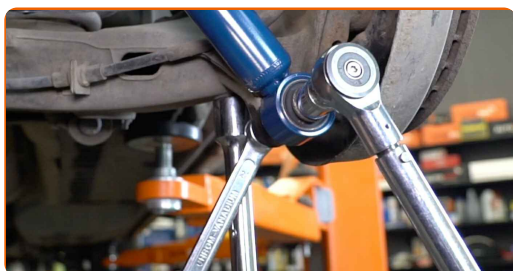
Span de bovenste schokdemperbevestiging aan. Gebruik een dopsleutel Nr.18. Gebruik een momentsleutel. Draai deze vast tot een koppel van 80 Nm.+90°



AUTODOC raadt aan:

- **Belangrijk!** Zorg ervoor dat je nieuwe bevestigingen gebruikt.

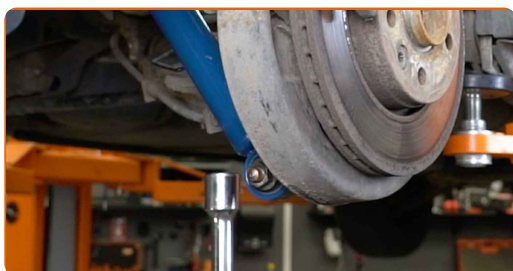
- 17** Span de onderste bevestiging van de schokdemper aan. Gebruik een combinatie steeksleutel Nr.21 Gebruik een dopsleutel Nr.21. Gebruik een momentsleutel. Draai deze vast tot een koppel van 120 Nm.+180°



AUTODOC raadt aan:

- Belangrijk! Zorg ervoor dat je nieuwe bevestigingen gebruikt.

- 18** Verwijder de steun van onder de arm.



AUTODOC raadt aan:

- Vervanging: schokdempers – VW Transporter V Flatbed Vrachtwagen / Chassis (7JD, 7JE, 7JL, 7JY, 7JZ, 7FD). Laat de versnellingsbakkrik soepel zakken, zonder geschok, teneinde de onderdelen en mechanismen niet te beschadigen.

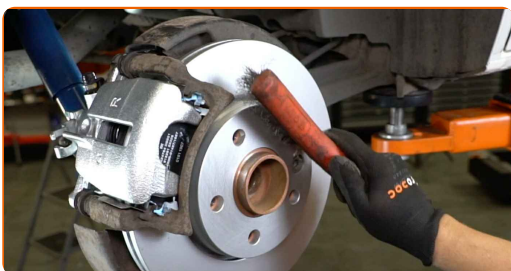
19

Behandel de schokdemper met een daarvoor bedoeld middel. Gebruik een kopersmeermiddel.



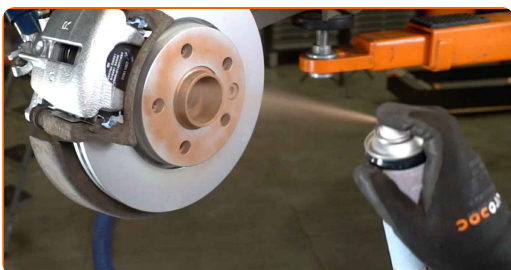
20

Reinig het oppervlak waarop de velg moet worden gemonteerd. Gebruik een staalborstel.



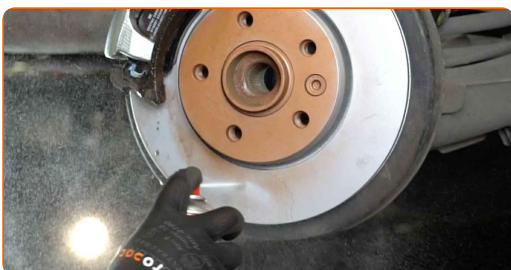
21

Behandel het oppervlak waar de remschijf contact maakt met de velg. Gebruik een kopersmeermiddel.



22

Reinig het oppervlak van de remschijf. Gebruik een remmenreiniger.



AUTODOC raadt aan:

- Vervanging: schokdempers – VW Transporter V Flatbed Vrachtwagen / Chassis (7JD, 7JE, 7JL, 7JY, 7JZ, 7FD). Wacht een paar minuten af na het aanbrengen van de spray.

23

Installeer het wiel.

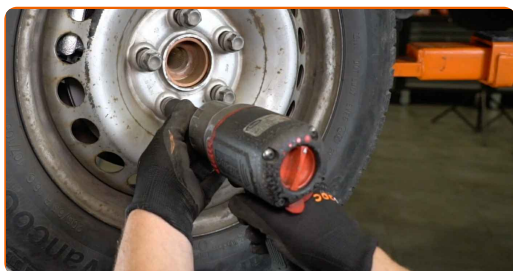


AUTODOC raadt aan:

- Waarschuwing! Houd het wiel vast tijdens het inschroeven van de bevestigingsbouten om letsel te voorkomen. VW Transporter V Flatbed Vrachtwagen / Chassis (7JD, 7JE, 7JL, 7JY, 7JZ, 7FD)

24

Draai de wielbouten vast. Gebruik de krachtdopsleutel #19.



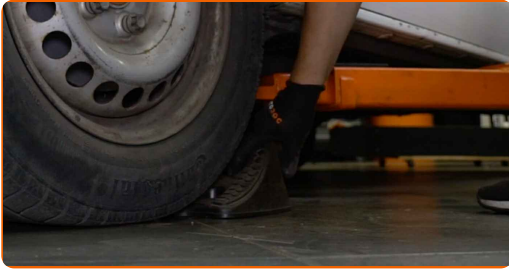
25

Verlaag de wagen en werk in kruisvolgorde bij het aanspannen van de wielbouten. Gebruik de krachtdopsleutel #19. Gebruik een momentsleutel. Draai deze vast tot een koppel van 180 Nm.



26

Verwijder de krik en de wielblokken.



GOED GEDAAN! 

BEKIJK MEER TUTORIALS

AUTODOC – TOPKWALITEIT EN BETAALBARE AUTO-ONDERDELEN ONLINE

AUTODOC'S MOBIELE APP: GRIJP GEWELDIGE AANBIEDINGEN, TERWIJL U COMFORTABEL WINKELT



+ AUTODOC

GET IT ON
Google Play

Download on the
App Store

Download

EEN GEWELDIG AANBOD AAN RESERVEONDERDELEN VOOR UW AUTO

SCHOKDEMPERS: EEN OMVANGRIJK AANBOD

(i) UITSLUITING VAN VERANTWOORDELIJKHEID:

Das document bevat alleen algemene aanbevelingen die te pas kunnen komen als u bezig bent met reparatie of vervanging van onderdelen. AUTODOC is niet aansprakelijk voor verliezen, verwondingen of schade aan eigendommen die bij het repareren of vervangen kunnen optreden door een verkeerde toepassing of een verkeerde interpretatie van de ter beschikking gestelde informatie.

AUTODOC is niet aansprakelijk voor eventuele fouten en onduidelijkheden in deze handleiding. De informatie wordt alleen ter beschikking gesteld om te verduidelijken en is geen alternatief voor instructies van deskundigen.

AUTODOC is niet aansprakelijk voor de verkeerde of gevaarlijke toepassing van apparatuur, werktuig en auto-onderdelen. AUTODOC geeft het dringende advies om voorzichtig te zijn en zich aan de veiligheidsvoorschriften te houden als er sprake is van een reparatie of een vervanging. En denkt u eraan: het gebruik van auto-onderdelen met een minderwaardige kwaliteit is geen garantie voor de vereiste verkeersveiligheid.

© Copyright 2023 – Alle content, met name teksten, foto's en grafieken zijn als intellectueel eigendom geregistreerd. Alle rechten, met inbegrip van vermenigvuldiging, publicatie, bewerking en vertaling, zijn voorbehouden, AUTODOC SE.