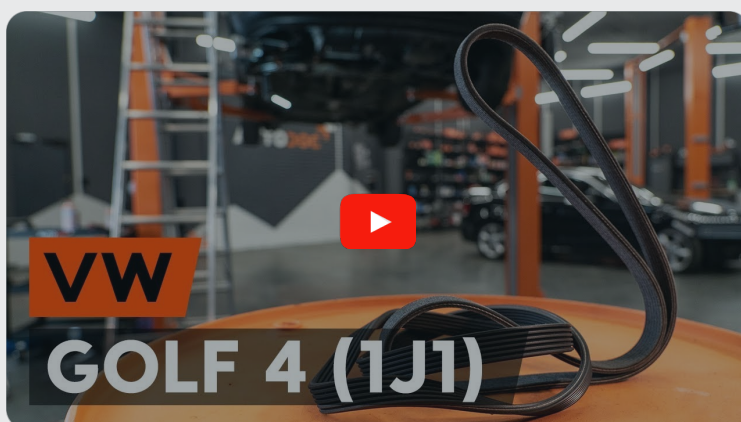




Hoe multiriem vervangen  
bij een **VW Transporter  
T5 Flatbed Vrachtwagen  
/ Chassis (7JD, 7JE, 7JL,  
7JY, 7JZ, 7FD) –**  
vervangingshandleiding

## EENDERE VIDEO-TUTORIAL



Deze video toont de vervangingsprocedure van een eender auto-onderdeel in een andere auto.

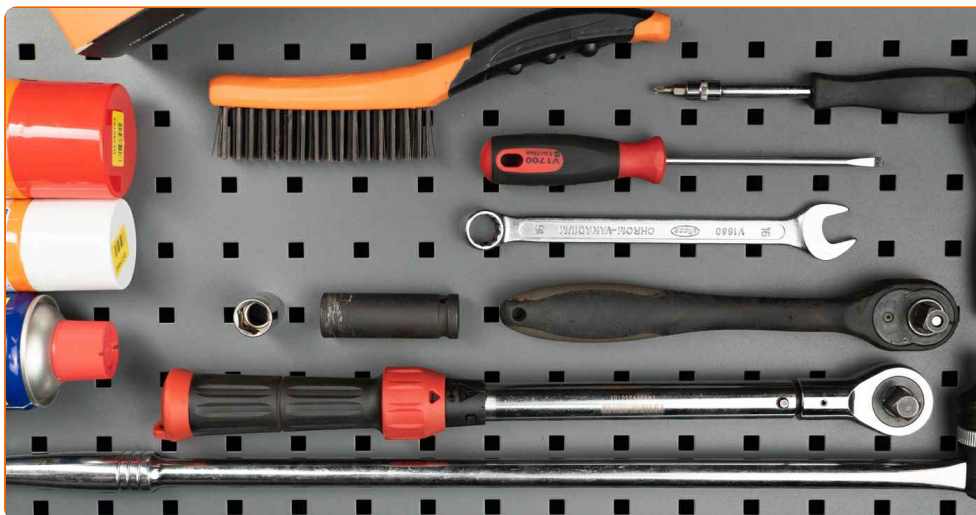
### **Belangrijk!**

Deze vervangingsprocedure kan worden toegepast voor de volgende voertuigen:  
VW Transporter T5 Flatbed Vrachtwagen / Chassis (7JD, 7JE, 7JL, 7JY, 7JZ, 7FD) 1.9 TDI, VW Transporter T5 Flatbed Vrachtwagen / Chassis (7JD, 7JE, 7JL, 7JY, 7JZ, 7FD) 2.0, VW Transporter T5 Flatbed Vrachtwagen / Chassis (7JD, 7JE, 7JL, 7JY, 7JZ, 7FD) 2.0 CNG

De stappen kunnen lichtjes variëren, afhankelijk van het ontwerp van de wagen.

Deze tutorial werd gemaakt op basis van de vervangingsprocedure voor een eender auto-onderdeel op: VW Golf IV Hatchback (1J1) 1.6

VERVANGING: MULTIRIEM – VW TRANSPORTER T5  
 FLATBED VRACHTWAGEN / CHASSIS (7JD, 7JE, 7JL,  
 7JY, 7JZ, 7FD). WERKTUIG DAT U DAARBIJ NODIG  
 HEBT:



- Remmenreiniger
- Kopervet
- Dopsleutel nr.16
- Torx bit T20
- Combinatiesleutel Nr.16
- Krachtdop voor velgen Nr.17
- Ratelsleutel
- Momentsleutel
- Wringijzer
- Platte Schroevendraaier
- Spatbordbeschermer
- Wielblok

**Koop gereedschap**

Vervanging: multiriem – VW Transporter T5 Flatbed Vrachtwagen / Chassis (7JD, 7JE, 7JL, 7JY, 7JZ, 7FD). De experts van AUTODOC bevelen aan:

- Alle werkzaamheden moeten worden verricht met stilstaande motor.

## **VERVANGING: MULTIRIEM – VW TRANSPORTER T5 FLATBED VRACHTWAGEN / CHASSIS (7JD, 7JE, 7JL, 7JY, 7JZ, 7FD). ONDERNEEM DE VOLGENDE STAPPEN:**

**1** Open de motorkap.

**2** Gebruik een beschermhoes om beschadiging van lak en kunststof onderdelen van de auto te voorkomen.

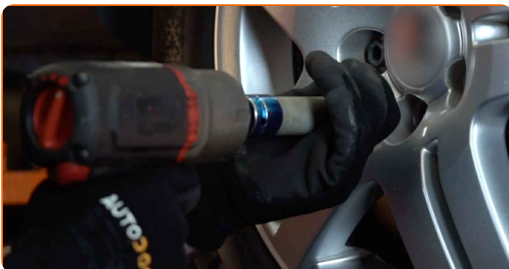
**3** Zet de wielen vast met behulp van wielblokken.

**4** Maak de wielbouten los. Gebruik de krachtdopsleutel #17.



**5** Vijzel de auto op met behulp van een krik of zet de auto boven een reparatiekuil.

**6** Draai de wielbouten los.

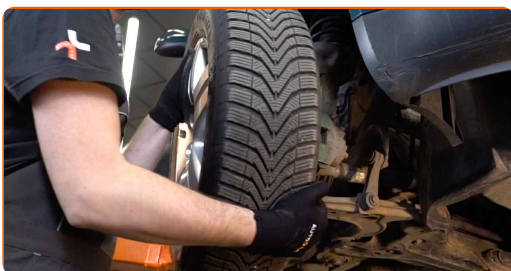


**AUTODOC raadt aan:**

- **Waarschuwing!** Houd het wiel vast tijdens het losschroeven van de bevestigingsbouten om letsel te voorkomen. VW Transporter T5 Flatbed Vrachtwagen / Chassis (7JD, 7JE, 7JL, 7JY, 7JZ, 7FD)

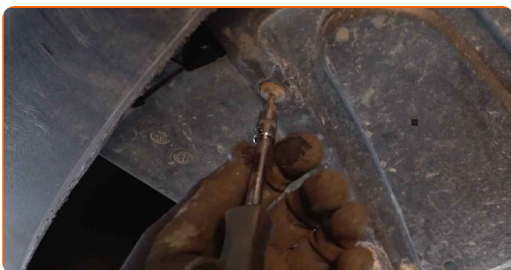
**7**

Neem het wiel eraf.



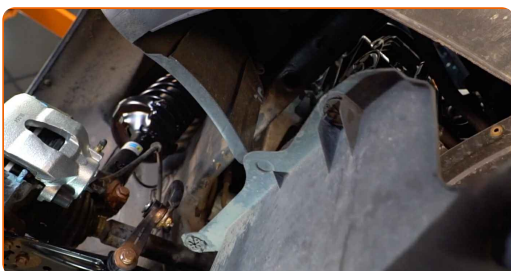
**8**

Maak de bevestigingen van de onderste afdekkap van de oliepan los. Schroef het bevestigingsmiddel van de kunststoffen zijkap van de motor los. Gebruik Torx T20. Gebruik een ratelsleutel. Gebruik een platte schroevendraaier.



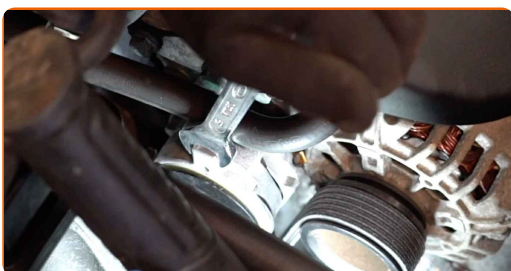
**9**

Verwijder de afdekking van de oliepan. Neem de plastic zijkap van zijn plek.

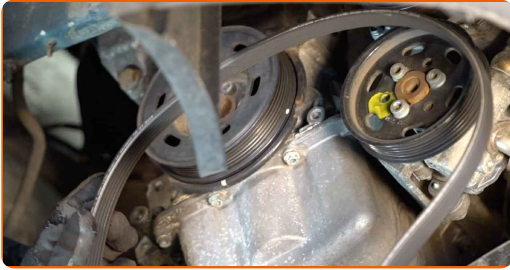


**10**

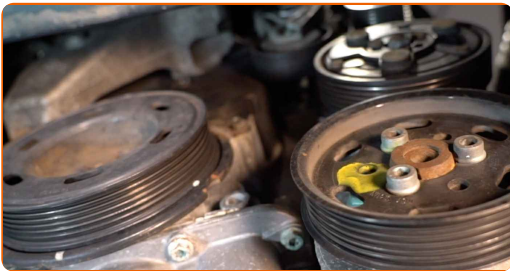
Trek de multiriemspanner opzij. Gebruik een combinatie steeksleutel Nr.16.



**11** Haal de multiriem weg.



**12** Plaats de riemspanner weer in zijn oorspronkelijke positie.



Vervanging: multiriem – VW Transporter T5 Flatbed Vrachtwagen / Chassis (7JD, 7JE, 7JL, 7JY, 7JZ, 7FD). Tip van AUTODOC:

- Controleer de staat van de riemspanner en de vrijlooppoelie en vervang deze indien nodig.

**13** Plaats de multiriem.

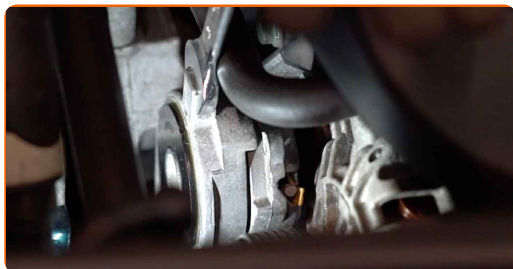


Vervanging: multiriem – VW Transporter T5 Flatbed Vrachtwagen / Chassis (7JD, 7JE, 7JL, 7JY, 7JZ, 7FD). Tip:

- Zorg ervoor dat de multiriem nauwsluitend op alle spanners en rollen past.

14

Trek de multiriemspanner opzij. Gebruik een dopsleutel Nr.16. Gebruik een wringijzer.



15

Breng de multiriem aan op de riemspanner.



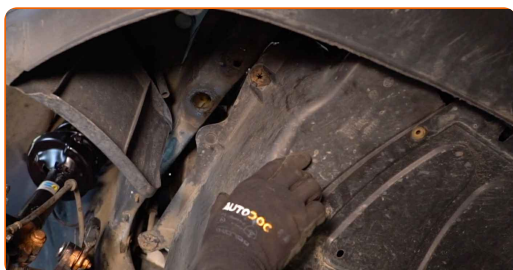
16

Plaats de riemspanner weer in zijn oorspronkelijke positie.



17

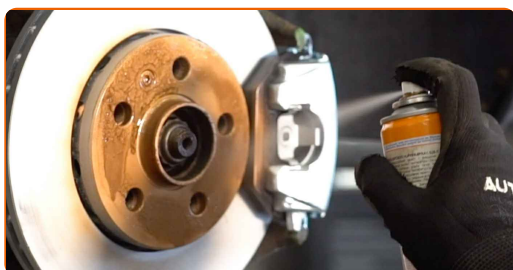
Plaats de zijkap van plastic. Plaats de onderste afdekkap van de oliepan weer terug.



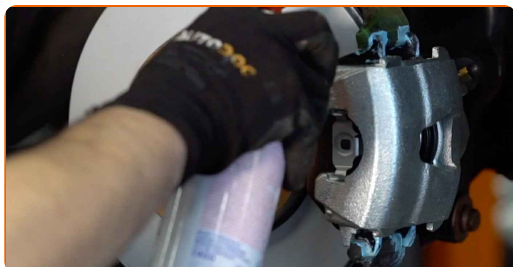
- 18** Schroef de bevestigingsmiddelen van de kunststoffen zijkap van de motor in. Draai de bevestigingen van de onderste afdekkap van de oliepan vast. Gebruik Torx T20. Gebruik een ratelsleutel. Gebruik een platte schroevendraaier.



- 19** Behandel het oppervlak waar de remschijf contact maakt met de velg. Gebruik een kopersmeermiddel.



- 20** Reinig het oppervlak van de remschijf. Gebruik een remmenreiniger.



**AUTODOC raadt aan:**

- Vervanging: multiriem – VW Transporter T5 Flatbed Vrachtwagen / Chassis (7JD, 7JE, 7JL, 7JY, 7JZ, 7FD). Wacht een paar minuten af na het aanbrengen van de spray.



21 Installer het wiel.



**AUTODOC raadt aan:**

- **Belangrijk!** Houd het wiel vast tijdens het inschroeven van de bevestigingsbouten.  
VW Transporter T5 Flatbed Vrachtwagen / Chassis (7JD, 7JE, 7JL, 7JY, 7JZ, 7FD)

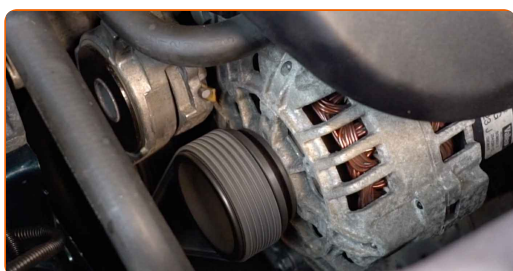
22 Draai de wielbouten vast. Gebruik de krachtdopsleutel #17.



23 Verlaag de wagen en werk in kruisvolgorde bij het aanspannen van de wielbouten. Gebruik een momentsleutel. Draai deze vast tot een koppel van 120 Nm.



24 Zet het contact aan. Dit is noodzakelijk om te garanderen dat de component correct werkt.



**25** Verwijder de beschermhoes van het spatbord.

**26** Sluit de motorkap.

**27** Verwijder de krik en de wielblokken.

**GOED GEDAAN!** 

**BEKIJK MEER TUTORIALS**

# AUTODOC – TOPKWALITEIT EN BETAALBARE AUTO-ONDERDELEN ONLINE

**AUTODOC'S MOBIELE APP: GRIJP GEWELDIGE AANBIEDINGEN, TERWIJL U COMFORTABEL WINKELT**



**EEN GEWELDIG AANBOD AAN RESERVEONDERDELEN VOOR UW AUTO**

**MULTIRIEM: EEN OMVANGRIJK AANBOD**

## **UITSLUITING VAN VERANTWOORDELIJKHEID:**

Das document bevat alleen algemene aanbevelingen die te pas kunnen komen als u bezig bent met reparatie of vervanging van onderdelen. AUTODOC is niet aansprakelijk voor verliezen, verwondingen of schade aan eigendommen die bij het repareren of vervangen kunnen optreden door een verkeerde toepassing of een verkeerde interpretatie van de ter beschikking gestelde informatie.

AUTODOC is niet aansprakelijk voor eventuele fouten en onduidelijkheden in deze handleiding. De informatie wordt alleen ter beschikking gesteld om te verduidelijken en is geen alternatief voor instructies van deskundigen.

AUTODOC is niet aansprakelijk voor de verkeerde of gevaarlijke toepassing van apparatuur, werktuig en auto-onderdelen. AUTODOC geeft het dringende advies om voorzichtig te zijn en zich aan de veiligheidsvoorschriften te houden als er sprake is van een reparatie of een vervanging. En denkt u eraan: het gebruik van auto-onderdelen met een minderwaardige kwaliteit is geen garantie voor de vereiste verkeersveiligheid.

© Copyright 2022 – Alle content, met name teksten, foto's en grafieken zijn als intellectueel eigendom geregistreerd. Alle rechten, met inbegrip van vermenigvuldiging, publicatie, bewerking en vertaling, zijn voorbehouden, AUTODOC GmbH.