



Hoe ruitenwissers
vooraan vervangen bij
een **VW Transporter IV
Flatbed Vrachtwagen /
Chassis (70E, 70L, 70M,
7DE, 7DL) –**
vervangingshandleiding

EENDERE VIDEO-TUTORIAL



Deze video toont de vervangingsprocedure van een eender auto-onderdeel in een andere auto.

Belangrijk!

Deze vervangingsprocedure kan worden toegepast voor de volgende voertuigen:
VW Transporter IV Flatbed Vrachtwagen / Chassis (70E, 70L, 70M, 7DE, 7DL) 1.9 D,
VW Transporter IV Flatbed Vrachtwagen / Chassis (70E, 70L, 70M, 7DE, 7DL) 1.9 TD,
VW Transporter IV Flatbed Vrachtwagen / Chassis (70E, 70L, 70M, 7DE, 7DL) 2.4 D,
VW Transporter IV Flatbed Vrachtwagen / Chassis (70E, 70L, 70M, 7DE, 7DL) 2.5, VW
Transporter IV Flatbed Vrachtwagen / Chassis (70E, 70L, 70M, 7DE, 7DL) 2.5 Syncro,
VW Transporter IV Flatbed Vrachtwagen / Chassis (70E, 70L, 70M, 7DE, 7DL) 2.0, VW
Transporter IV Flatbed Vrachtwagen / Chassis (70E, 70L, 70M, 7DE, 7DL) 2.4 D
Syncro, VW Transporter IV Flatbed Vrachtwagen / Chassis (70E, 70L, 70M, 7DE, 7DL)
2.5 TDI, VW Transporter IV Flatbed Vrachtwagen / Chassis (70E, 70L, 70M, 7DE, 7DL)
2.5 TDI Syncro, VW Transporter IV Flatbed Vrachtwagen / Chassis (70E, 70L, 70M,
7DE, 7DL) 2.8, VW Transporter IV Flatbed Vrachtwagen / Chassis (70E, 70L, 70M,
7DE, 7DL) 1.8, VW Transporter IV Flatbed Vrachtwagen / Chassis (70E, 70L, 70M,
7DE, 7DL) 2.8 VR6

De stappen kunnen lichtjes variëren, afhankelijk van het ontwerp van de wagen.

Wij maken u erop attent dat deze tutorial werd gemaakt op basis van de vervangingsprocedure voor dit auto-onderdeel in een auto met een eender design. Deze tutorial werd gemaakt op basis van de vervangingsprocedure voor een eender auto-onderdeel op: VW Transporter IV Bus (70B, 70C, 7DB, 7DK, 70J, 70K, 7DC, 7DJ) 2.5 TDI

VERVANGING: RUITENWISSERS – VW TRANSPORTER
IV FLATBED VRACHTWAGEN / CHASSIS (70E, 70L, 70M,
7DE, 7DL). WERKTUIG DAT U DAARBIJ NODIG HEBT:



- Spatbordbeschermer

[Koop gereedschap](#)

Vervanging: ruitenwissers – VW Transporter IV Flatbed Vrachtwagen / Chassis (70E, 70L, 70M, 7DE, 7DL). Tips van de experts van AUTODOC:

- Vervang de voorste wisserbladen steeds samen. Dit verzekert een efficiënte en gelijkmatige reiniging van de voorruit.
- Verwar de wisserbladen van de bestuurders- en passagierszijden niet.
- De vervangprocedure voor beide wisserbladen is identiek.
- Alle werkzaamheden moeten worden verricht met stilstaande motor.

VERVANGING: RUITENWISSERS – VW TRANSPORTER IV FLATBED VRACHTWAGEN / CHASSIS (70E, 70L, 70M, 7DE, 7DL). ONDERNEEM DE VOLGENDE STAPPEN:

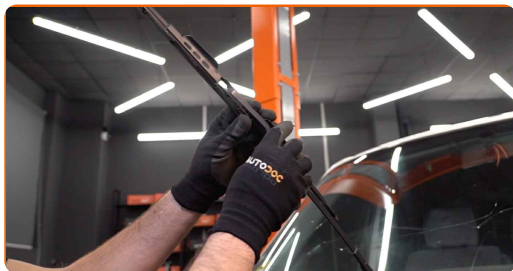
1 Gebruik een beschermhoes om beschadiging van lak en kunststof onderdelen van de auto te voorkomen.



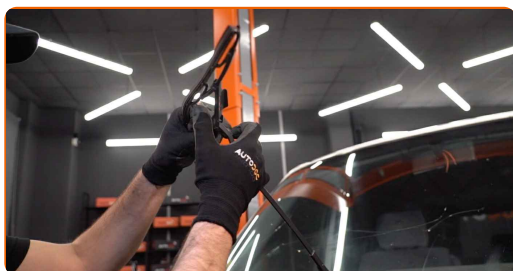
2 Leg de nieuwe ruitenwissers klaar.



3 Trek de wisserarm weg van het glasoppervlak tot het stopt.



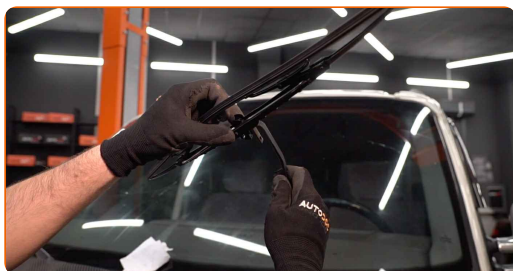
4 Draai het ruitenwisserblad negentig graden. Verwijder het blad van de ruitenwisserarm.



Vervanging: ruitenwissers – VW Transporter IV Flatbed Vrachtwagen / Chassis (70E, 70L, 70M, 7DE, 7DL). Deskundigen bevelen aan:

- Bij vervanging van het ruitenwisserblad dient u voorzichtig te zijn om te voorkomen dat de geveerde ruitenwisserarm tegen de ruit slaat.

5 Installeer het nieuwe ruitenwisserblad en druk de ruitenwisserarm voorzichtig op de ruit.



Vervanging: ruitenwissers – VW Transporter IV Flatbed Vrachtwagen / Chassis (70E, 70L, 70M, 7DE, 7DL). AUTODOC beveelt aan:

- Raak het wisserblad niet aan de werkende rubberen rand aan om schade aan de laag grafiet te vermijden.
- Zorg ervoor dat de rubberen strook van het blad strak tegen het glas aandrukt over de hele lengte.

6

Verwijder de beschermhoes van het spatbord.

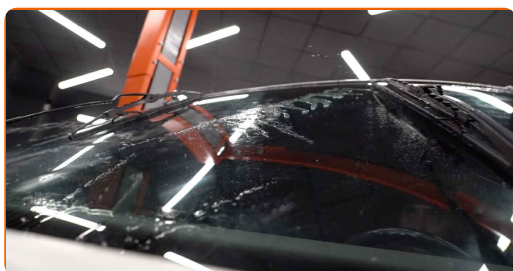


7

Zet het contact aan.

8

Controleer na de installatie de prestatie van de ruitenwissers. De bladen mogen niet kruisen of tegen de afdichting van de voorruit aanbotsen.



GOED GEDAAN! 

BEKIJK MEER TUTORIALS

AUTODOC – TOPKWALITEIT EN BETAALBARE AUTO-ONDERDELEN ONLINE

AUTODOC'S MOBIELE APP: GRIJP GEWELDIGE AANBIEDINGEN, TERWIJL U COMFORTABEL WINKELT



EEN GEWELDIG AANBOD AAN RESERVEONDERDELEN VOOR UW AUTO

RUITENWISSERS: EEN OMVANGRIJK AANBOD

UITSLUITING VAN VERANTWOORDELIJKHEID:

Das document bevat alleen algemene aanbevelingen die te pas kunnen komen als u bezig bent met reparatie of vervanging van onderdelen. AUTODOC is niet aansprakelijk voor verliezen, verwondingen of schade aan eigendommen die bij het repareren of vervangen kunnen optreden door een verkeerde toepassing of een verkeerde interpretatie van de ter beschikking gestelde informatie.

AUTODOC is niet aansprakelijk voor eventuele fouten en onduidelijkheden in deze handleiding. De informatie wordt alleen ter beschikking gesteld om te verduidelijken en is geen alternatief voor instructies van deskundigen.

AUTODOC is niet aansprakelijk voor de verkeerde of gevaarlijke toepassing van apparatuur, werktuig en auto-onderdelen. AUTODOC geeft het dringende advies om voorzichtig te zijn en zich aan de veiligheidsvoorschriften te houden als er sprake is van een reparatie of een vervanging. En denkt u eraan: het gebruik van auto-onderdelen met een minderwaardige kwaliteit is geen garantie voor de vereiste verkeersveiligheid.

© Copyright 2022 – Alle content, met name teksten, foto's en grafieken zijn als intellectueel eigendom geregistreerd. Alle rechten, met inbegrip van vermenigvuldiging, publicatie, bewerking en vertaling, zijn voorbehouden, AUTODOC GmbH.