



Hoe remtrommel  
vervangen bij een **VW**  
**POLO (6N2)** –  
vervangingshandleiding

## EENDERE VIDEO-TUTORIAL



Deze video toont de vervangingsprocedure van een eender auto-onderdeel in een andere auto.

### **Belangrijk!**

Deze vervangingsprocedure kan worden toegepast voor de volgende voertuigen:  
VW POLO (6N2) 1.4 16V, VW POLO (6N2) 1.6 16V GTI, VW POLO (6N2) 1.4 TDI, VW  
POLO (6N2) 1.0, VW POLO (6N2) 1.7 SDI, VW POLO (6N2) 1.9 D, VW POLO (6N2) 1.4,  
VW POLO (6N2) 1.9 SDI

De stappen kunnen lichtjes variëren, afhankelijk van het ontwerp van de wagen.

Deze tutorial werd gemaakt op basis van de vervangingsprocedure voor een eender auto-onderdeel op: VW Polo Hatchback (6N1) 1.0

**VERVANGING: REMTROMMEL – VW POLO (6N2).  
OVERZICHT MET GEREEDSCHAP DAT U NODIG HEBT:**



- Staalborstel
- Universele reinigingspray
- Multifunctioneel smeervet
- Kopervet
- Momentsleutel
- Combinatiesleutel Nr.10
- Dopsleutel nr.24
- Krachtdop voor velgen Nr.17
- Ratelsleutel
- Hamer
- Koevoet
- Wielblok

**Koop gereedschap**

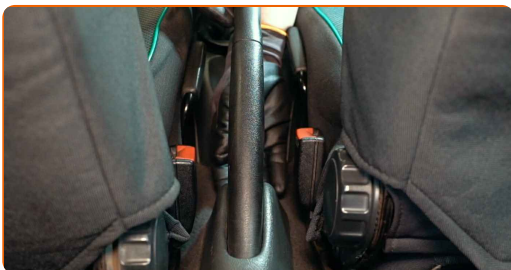
**AUTODOC raadt aan:**

- Vervang de remtrommels op een VW POLO (6N2) in paren voor de achteras. Laat de staat van de onderdelen buiten beschouwing. Dit garandeert gelijkmatig remmen.
- De vervangingswijze is hetzelfde voor de rechter en linker trommelrem op eenzelfde as.
- Vergeet bij het vervangen van de remtrommels niet om eveneens de remschoenen te vervangen.
- NB: alle werkzaamheden aan de auto VW POLO (6N2) dienen uitgevoerd te worden bij een uitgeschakelde motor.

**VOER DE VERVANGING IN DE VOLGENDE VOLGORDE UIT:**

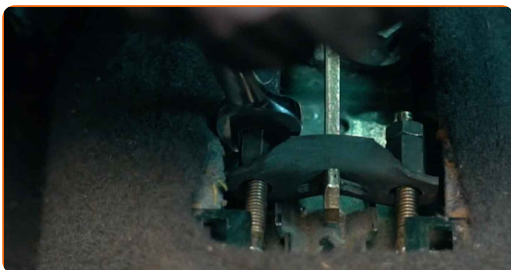
1

Zet de auto op de handrem.



2

Maak de handremkabel los. Gebruik een combinatie steeksleutel Nr.10



3

Zet de wielen vast met behulp van wielblokken.

4

Maak de wielbouten los. Gebruik de krachtdopsleutel #17.



5

Verhoog de achterzijde van de wagen en plaats veilig op steunen.

6

Draai de wielbouten los.



**AUTODOC raadt aan:**

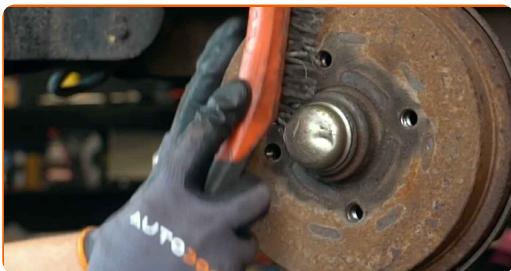
- Belangrijk! Houd het wiel vast tijdens het losschroeven van de bevestigingsbouten. VW POLO (6N2)

7

Neem het wiel eraf.



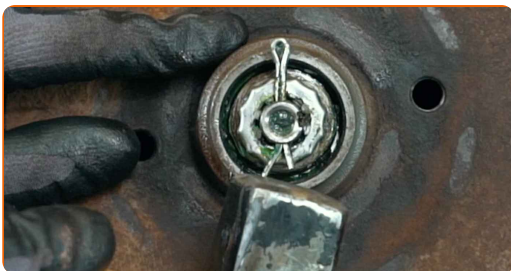
**8** Maak de remtrommel schoon. Gebruik een staalborstel. Gebruik allesreiniger.



**9** Verwijder de moerdop voor de wielnaaf. Gebruik een koevoet. Gebruik een hamer.



**10** Verwijder de splitpen die de wielmoer vastzet. Gebruik een koevoet. Gebruik een hamer.



**11** Schroef de wielmoer los. Gebruik een dopsleutel Nr.24. Gebruik een ratelsleutel.





**12** Verwijder de remtrommel gemonteerd aan de wielnaaf lager.



**13** Reinig de bevestigingsplaats voor het wiellager. Gebruik allesreiniger.



**14** Behandel de wielnaaf waar deze de remtrommel aanraakt met een daarvoor bedoeld middel. Gebruik een universeel smeermiddel.



**15** Installeer de nieuwe remtrommel gemonteerd aan de wielnaaf lager.



**16** Installeer het wiel.



**AUTODOC raadt aan:**

- Belangrijk! Houd het wiel vast tijdens het inschroeven van de bevestigingsbouten.  
VW POLO (6N2)

**17**

Draai de wielbouten vast. Gebruik de krachtdopsleutel #17.



**18**

Draai de wielmoer erop. Gebruik een dopsleutel Nr.24. Gebruik een ratelsleutel.



**Vervanging: remtrommel – VW POLO (6N2). Tips van de experts van AUTODOC:**

- Richt de remtrommel.

**19**

Draai de wielbouten los. Gebruik de krachtdopsleutel #17.





**AUTODOC raadt aan:**

- Waarschuwing! Houd het wiel vast tijdens het losschroeven van de bevestigingsbouten om letsel te voorkomen. VW POLO (6N2)

20

Neem het wiel eraf.



21

Monteer een nieuwe splitpen voor de wielmoer. Gebruik een koevoet. Gebruik een hamer.



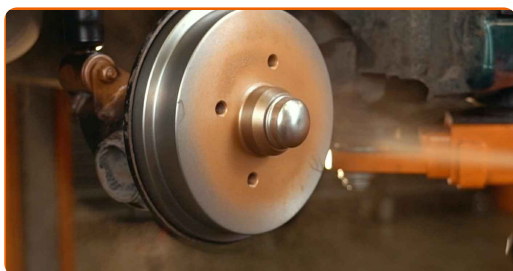
22

Installeer de kap van de naafmoer. Gebruik een hamer.



23

Behandel het contactvlak waar de velg met de remtrommel in aanraking komt met een daarvoor bedoeld middel. Gebruik een kopersmeermiddel.



24

Installeer het wiel.



**AUTODOC raadt aan:**

- Waarschuwing! Houd het wiel vast tijdens het inschroeven van de bevestigingsbouten om letsel te voorkomen. VW POLO (6N2)

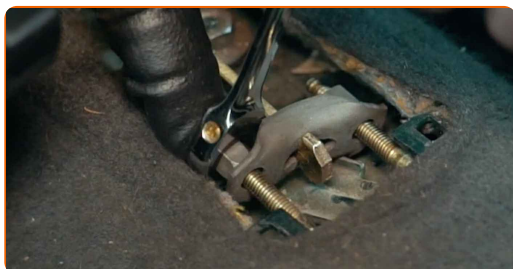
25

Draai de wielbouten vast. Gebruik de krachtdopsleutel #17.



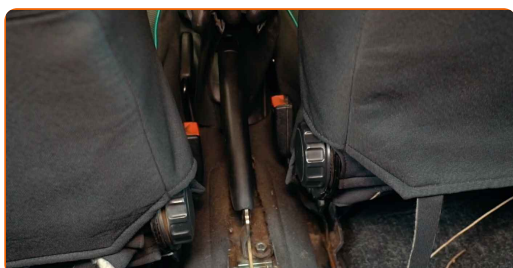
26

Stel de spanning van de handremkabel af. Gebruik een combinatie steeksleutel Nr.10



27

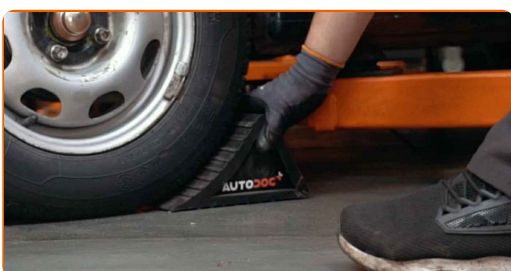
Haal de auto van de handrem af.



- 28 Verlaag de wagen en werk in kruisvolgorde bij het aanspannen van de wielbouten. Gebruik de krachtdopsleutel #17. Gebruik een momentsleutel. Draai deze vast tot een koppel van 110 Nm.



- 29 Verwijder de krik en de wielblokken.



**GOED GEDAAN!** 

**BEKIJK MEER TUTORIALS**

# AUTODOC – TOPKWALITEIT EN BETAALBARE AUTO-ONDERDELEN ONLINE

**AUTODOC'S MOBIELE APP: GRIJP GEWELDIGE AANBIEDINGEN, TERWIJL U COMFORTABEL WINKELT**



**EEN GEWELDIG AANBOD AAN RESERVEONDERDELEN VOOR UW AUTO**

**REMTROMMEL: EEN OMVANGRIJK AANBOD**

## **UITSLUITING VAN VERANTWOORDELIJKHEID:**

Das document bevat alleen algemene aanbevelingen die te pas kunnen komen als u bezig bent met reparatie of vervanging van onderdelen. AUTODOC is niet aansprakelijk voor verliezen, verwondingen of schade aan eigendommen die bij het repareren of vervangen kunnen optreden door een verkeerde toepassing of een verkeerde interpretatie van de ter beschikking gestelde informatie.

AUTODOC is niet aansprakelijk voor eventuele fouten en onduidelijkheden in deze handleiding. De informatie wordt alleen ter beschikking gesteld om te verduidelijken en is geen alternatief voor instructies van deskundigen.

AUTODOC is niet aansprakelijk voor de verkeerde of gevaarlijke toepassing van apparatuur, werktuig en auto-onderdelen. AUTODOC geeft het dringende advies om voorzichtig te zijn en zich aan de veiligheidsvoorschriften te houden als er sprake is van een reparatie of een vervanging. En denkt u eraan: het gebruik van auto-onderdelen met een minderwaardige kwaliteit is geen garantie voor de vereiste verkeersveiligheid.

© Copyright 2023 – Alle content, met name teksten, foto's en grafieken zijn als intellectueel eigendom geregistreerd. Alle rechten, met inbegrip van vermenigvuldiging, publicatie, bewerking en vertaling, zijn voorbehouden, AUTODOC SE.