



Hoe wielremcilinder  
vervangen bij een **VW**  
**PASSAT Saloon (32B)** –  
vervangingshandleiding

## EENDERE VIDEO-TUTORIAL



Deze video toont de vervangingsprocedure van een eender auto-onderdeel in een andere auto.

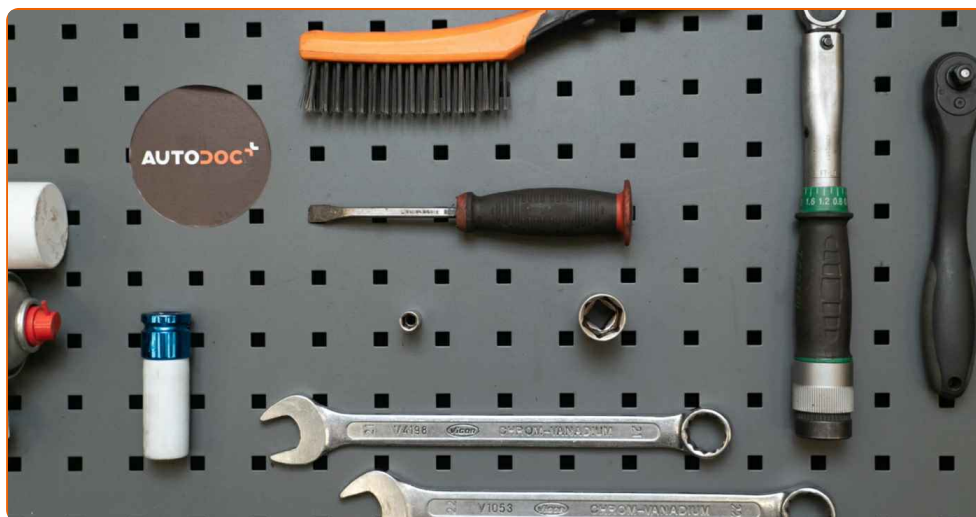
### **Belangrijk!**

Deze vervangingsprocedure kan worden toegepast voor de volgende voertuigen:  
VW PASSAT Saloon (32B) 1.6, VW PASSAT Saloon (32B) 2.2, VW PASSAT Saloon (32B) 1.6 TD, VW PASSAT Saloon (32B) 2.0

De stappen kunnen lichtjes variëren, afhankelijk van het ontwerp van de wagen.

Deze tutorial werd gemaakt op basis van de vervangingsprocedure voor een eender auto-onderdeel op: VW Lupo (6X1, 6E1) 1.4 TDI

VERVANGING: WIELREMCILINDER – VW PASSAT  
SALOON (32B). GEREEDSCHAP DAT U DAARBIJ NODIG  
HEBT:



- Staalborstel
- WD-40 spray
- Kopervet
- Combinatiesleutel Nr.7
- Combinatiesleutel Nr.11
- Torx bit T30
- Krachtdop voor velgen Nr.17
- Ratelsleutel
- Momentsleutel
- Platte Schroevendraaier
- Kruisschroevendraaier
- Wielblok

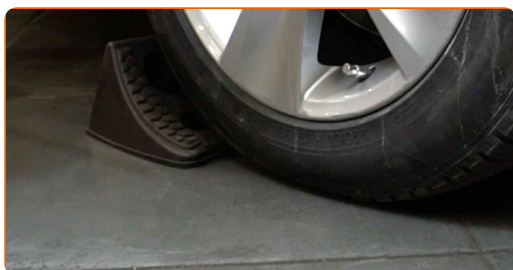
**Koop gereedschap**

Vervanging: wielremcilinder – VW PASSAT Saloon (32B). Tip van AUTODOC:

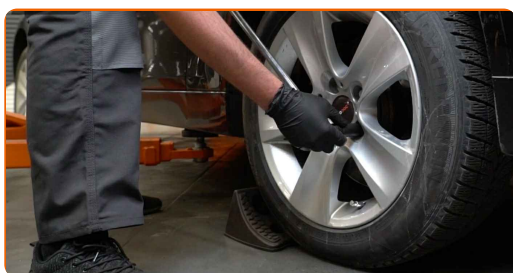
- Vervang de wielremcilinders van de achtertrommelremmen paarsgewijs.
- De vervangingswijze is hetzelfde voor de rechter en linker wielremcilinder van de achtertrommelremmen.
- Alle werkzaamheden moeten worden verricht met stilstaande motor.

**VERVANGING: WIELREMCILINDER – VW PASSAT SALOON (32B). AANBEVOLEN VOLGORDE VAN STAPPEN:**

**1** Zet de wielen vast met behulp van wielblokken.



**2** Maak de wielbouten los. Gebruik de krachtdopsleutel #17.



**3** Verhoog de achterzijde van de wagen en plaats veilig op steunen.

4

Draai de wielbouten los.



**AUTODOC raadt aan:**

- Waarschuwing! Houd het wiel vast tijdens het losschroeven van de bevestigingsbouten om letsel te voorkomen. VW PASSAT Saloon (32B)

5

Neem het wiel eraf.



6

Maak de bevestigingsmiddelen voor de remtrommel schoon. Gebruik een staalborstel. Gebruik de WD-40 spray.

7

Schroef de bevestiging van de remtrommel los. Gebruik een kruisschroevendraaier.



8

Verwijder de remtrommel.

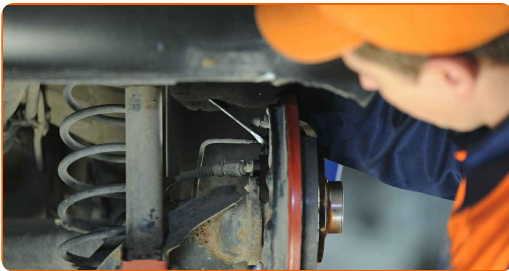


Vervanging: wielremcilinder – VW PASSAT Saloon (32B). Tips van de experts van AUTODOC:

- Onderzoek de remtrommel. Vervang indien nodig.

9

Ontkoppel de hydraulische leiding van de achterzijde van de wielcilinder. Gebruik een combinatie steeksleutel Nr.11

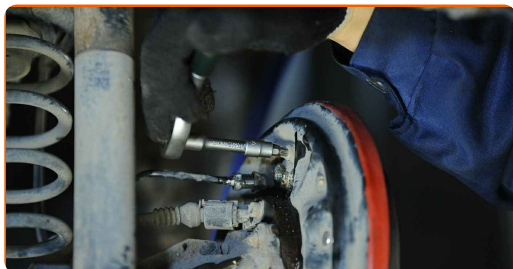


Vervanging: wielremcilinder – VW PASSAT Saloon (32B). Tip van AUTODOC:

- Plaats meteen een plug op het open einde van de remleiding om het lekken van remvloeistof en het binnendringen van vuil in het hydraulisch systeem te vermijden.

10

Schroef de bevestigingsbout van de remcilinder los. Gebruik Torx T30. Gebruik een ratelsleutel.



11

Verwijder de remcilinder van de remankerplaat. Gebruik een platte schroevendraaier.



12

Reinig de remtrommel. Gebruik een staalborstel. Gebruik de WD-40 spray.

13

Reinig de verbinding van de remleiding en de bevestigingsbouten van de remtrommel op uw VW PASSAT Saloon (32B).

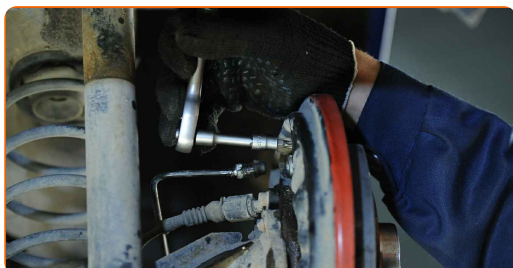
14

Installeer een nieuwe remcilinder.



15

Schroef de bevestigingsbouten van de remcilinder vast. Gebruik Torx T30. Gebruik een momentsleutel. Draai deze vast tot een koppel van 8 Nm.



- 16** Verbind de hydraulische leiding met de achterzijde van de wielcilinder. Gebruik een combinatie steeksleutel Nr.11  
Gebruik een momentsleutel. Draai deze vast tot een koppel van 14 Nm.



- 17** Ontlucht het remcilindersysteem. Gebruik een combinatie steeksleutel Nr.7



Vervanging: wielremcilinder – VW PASSAT Saloon (32B). Deskundigen bevelen aan:

- Zorg ervoor dat de beschermingskap over de ontluchtingsklep geplaatst wordt.

- 18** Reinig de naaf. Gebruik een staalborstel. Behandel het contactoppervlak. Gebruik een kopersmeermiddel.





**19** Installeer een remtrommel.



**20** Draai de bevestigingsmiddelen van de remtrommel aan. Gebruik een kruisschroevendraaier. Gebruik een momentsleutel. Draai deze vast tot een koppel van 4 Nm.



**21** Reinig het oppervlak waarop de velg moet worden gemonteerd. Gebruik een staalborstel.

**22** Behandel het contactvlak waar de velg met de remtrommel in aanraking komt met een daarvoor bedoeld middel. Gebruik een kopersmeermiddel.



**23** Installeer het wiel.



AUTODOC raadt aan:

- Belangrijk! Houd het wiel vast tijdens het inschroeven van de bevestigingsbouten.  
VW PASSAT Saloon (32B)

24

Draai de wielbouten vast. Gebruik de krachtdopsleutel #17.



25

Verlaag de wagen en werk in kruisvolgorde bij het aanspannen van de wielbouten. Gebruik de krachtdopsleutel #17. Gebruik een momentsleutel. Draai deze vast tot een koppel van 110 Nm.



26

Verwijder de krik en de wielblokken.

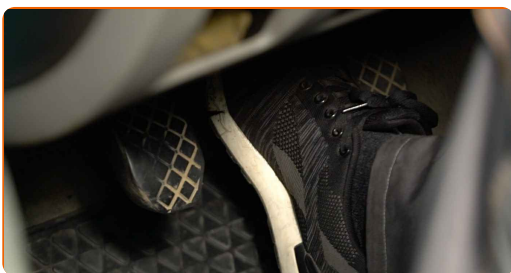


## AUTODOC raadt aan:

- Ontlucht het remsysteem na het vervangen van de cilinder op een VW PASSAT Saloon (32B).
- Controleer het niveau aan remvloeistof in het expansiereservoir en vul indien nodig bij.
- Voer een remtest uit tijdens het rijden aan gemiddelde snelheid, de VW PASSAT Saloon (32B) mag niet naar één zijde trekken.

27

Pas de kloof aan tussen de remschoenen en de trommel op een VW PASSAT Saloon (32B), door het pedaal 10-15 keer in te duwen.



**GOED GEDAAN!** 

**BEKIJK MEER TUTORIALS**

# AUTODOC – TOPKWALITEIT EN BETAALBARE AUTO-ONDERDELEN ONLINE

**AUTODOC'S MOBIELE APP: GRIJP GEWELDIGE AANBIEDINGEN, TERWIJL U COMFORTABEL WINKELT**



**+ AUTODOC**

GET IT ON  
**Google Play**

Download on the  
**App Store**

**Download**

**EEN GEWELDIG AANBOD AAN RESERVEONDERDELEN VOOR UW AUTO**

**WIELREMCILINDER: EEN OMVANGRIJK AANBOD**

## **UITSLUITING VAN VERANTWOORDELIJKHEID:**

Das document bevat alleen algemene aanbevelingen die te pas kunnen komen als u bezig bent met reparatie of vervanging van onderdelen. AutoDoc is niet aansprakelijk voor verliezen, verwondingen of schade aan eigendommen die bij het repareren of vervangen kunnen optreden door een verkeerde toepassing of een verkeerde interpretatie van de ter beschikking gestelde informatie.

AutoDoc is niet aansprakelijk voor eventuele fouten en onduidelijkheden in deze handleiding. De informatie wordt alleen ter beschikking gesteld om te verduidelijken en is geen alternatief voor instructies van deskundigen.

AutoDoc is niet aansprakelijk voor de verkeerde of gevaarlijke toepassing van apparatuur, werktuig en auto-onderdelen. AutoDoc geeft het dringende advies om voorzichtig te zijn en zich aan de veiligheidsvoorschriften te houden als er sprake is van een reparatie of een vervanging. En denkt u eraan: het gebruik van auto-onderdelen met een minderwaardige kwaliteit is geen garantie voor de vereiste verkeersveiligheid.

© Copyright 2022 – Alle content, met name teksten, foto's en grafieken zijn als intellectueel eigendom geregistreerd. Alle rechten, met inbegrip van vermenigvuldiging, publicatie, bewerking en vertaling, zijn voorbehouden, Autodoc GmbH.