



Hoe wiellager achteraan
vervangen bij een **VW**
Passat CC (357) –
vervangingshandleiding

EENDERE VIDEO-TUTORIAL



Deze video toont de vervangingsprocedure van een eender auto-onderdeel in een andere auto.

Belangrijk!

Deze vervangingsprocedure kan worden toegepast voor de volgende voertuigen:
VW Passat CC (357) 2.0 TSI, VW Passat CC (357) 1.8 TSI, VW Passat CC (357) 2.0 TDI, VW Passat CC (357) 1.4 TSI MultiFuel, VW Passat CC (357) 2.0 BlueTDI

De stappen kunnen lichtjes variëren, afhankelijk van het ontwerp van de wagen.

Deze tutorial werd gemaakt op basis van de vervangingsprocedure voor een eender auto-onderdeel op: VW Passat Sedan (362) 2.0 TDI

**VERVANGING: WIELLAGER – VW PASSAT CC (357).
BENODIGD GEREEDSCHAP:**



- Staalborstel
- WD-40 spray
- Remmenreiniger
- Universele reinigingsspray
- Afdichtmiddel
- Kopervet
- Momentsleutel
- XZN opzetstuk nr.14
- XZN opzetstuk nr.18
- Torx bit T27
- Torx bit T30
- Krachtdop voor velgen Nr.17
- Wringijzer
- Hamer
- Rubberhamer
- Slagschroevendraaier
- Uitdrijfset voor lagers en bussen
- Koevoet
- Wielblok

Koop gereedschap

AUTODOC raadt aan:

- Gebruik de lagermontage van uw VW Passat CC (357) niet opnieuw.
- De manier van vervanging van de wiellager is hetzelfde voor beide wielen aan dezelfde as.
- NB: alle werkzaamheden aan de auto VW Passat CC (357) dienen uitgevoerd te worden bij een uitgeschakelde motor.

VOER DE VERVANGING IN DEZE VOLGORDE UIT:

1 Verbind de diagnoseapparatuur.



2 Plaats het handremssysteem in servicemodus.



3 Open de motorkap.

4 Reinig de dop van het remvloeistofreservoir. Gebruik een remmenreiniger.

AUTODOC raadt aan:

- Vervanging: wiellager – VW Passat CC (357). Wacht een paar minuten af na het aanbrengen van de spray.

5

Schroef de houder van de magneetklep van de motor los. Gebruik Torx T27. Gebruik een ratelsleutel.



6

Schroef het deksel van het remvloeistofreservoir los.



7

Zet de wielen vast met behulp van wielblokken.

8

Maak de wielbouten los. Gebruik de krachtdopsleutel #17.



9

Verhoog de achterzijde van de wagen en plaats veilig op steunen.

10 Draai de wielbouten los.



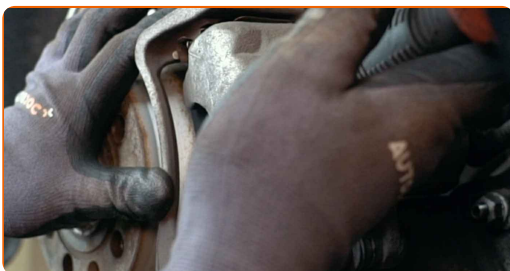
AUTODOC raadt aan:

- Waarschuwing! Houd het wiel vast tijdens het losschroeven van de bevestigingsbouten om letsel te voorkomen. VW Passat CC (357)

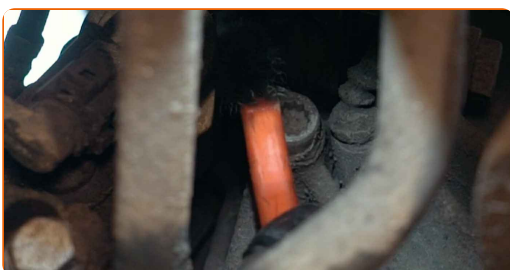
11 Neem het wiel eraf.



12 Spreid de remblokken. Gebruik een koevoet.



13 Reinig de bevestigingen van de remklauwhouder. Gebruik een staalborstel. Gebruik de WD-40 spray.



14

Schroef de bevestiging van de remklauwbeugel los. Gebruik XZN #14. Gebruik een wringijzer.



15

Verwijder de remklauw inclusief de bevestiging ervan.



Vervanging: wiellager – VW Passat CC (357). Deskundigen bevelen aan:

- Bind de remklauw vast aan de ophanging of aan de carrosserie met een kabel, zonder deze los te koppelen van de remslang, om drukontlading van het remsysteem te voorkomen.
- Zorg er voor dat de remklauw niet aan de remslang hangt.
- Druk het rempedaal niet in na het verwijderen van de remklauw. Als resultaat kan de zuiger uit de remcilinder vallen, en kan er remvloeistof lekken of de druk in het systeem ontladen worden.
- Controleer de remklauwhouder, de geleidepennen en de stofkappen van de remklauw. Reinig deze. Vervang ze indien nodig.

16

Reinig de bevestiging van de remschijf. Gebruik een staalborstel. Gebruik de WD-40 spray.



17

Schroef de bevestiging van de remschijf los. Gebruik Torx T30. Gebruik een slagschroevendraaier.



18

Verwijder de remschijf. Gebruik een rubberen hamer.



19

Verwijder de stofkap van de naaflager. Gebruik een hamer. Gebruik een koevoet.



Let op!

- Sommige auto's beschikken niet over naafdoppen.

20 Schroef de bevestiging van de naaflager los. Gebruik XZN #16. Gebruik een wringijzer.



21 Verwijder de bevestigingsbout.



22 Verwijder de naaf en de lager samen, aangezien het een verzegelde eenheid betreft.



23 Reinig de bevestigingsplaats voor het wiellager. Gebruik een staalborstel. Gebruik allesreiniger.



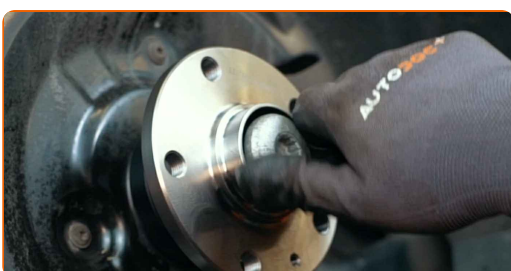
- 24** Installeer de nieuwe wielnaaf met een lager. Maak gebruik van een uitdrijfset voor lagers en bussen. Gebruik een hamer.



- 25** Behandel de bevestigingen van de wielnaaf lager. Maak gebruik van een afdichtingsmiddel.



- 26** Breng de bevestigingsbouten aan.



- 27** Maak het bevestigingsmiddel van de wielnaaflager vast. Gebruik XZN #18. Gebruik een momentsleutel. Draai deze vast tot een koppel van 200 Nm.



- 28** Installeer de stofkap van de naaflager. Gebruik een hamer.



29

Behandel de wielnaaf op de plek waar deze de remschijf raakt. Gebruik een kopersmeermiddel.



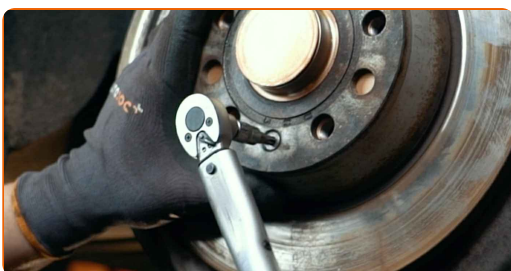
30

Installeer de remschijf.



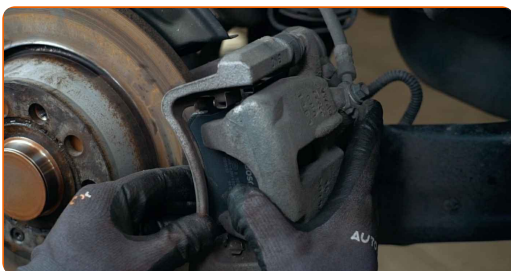
31

Span de bevestiging van de remschijf aan. Gebruik Torx T30. Gebruik een momentsleutel. Draai deze vast tot een koppel van 4 Nm.



32

Monteer de remklauw samen met de houder.



- 33** Span de remklauwbeugel aan. Gebruik XZN #14. Gebruik een momentsleutel. Draai deze vast tot een koppel van 90 Nm.+90°



AUTODOC raadt aan:

- Belangrijk! Zorg ervoor dat je nieuwe bevestigingen gebruikt.

- 34** Reinig het oppervlak waarop de velg moet worden gemonteerd. Gebruik een staalborstel.



- 35** Behandel het oppervlak waar de remschijf contact maakt met de velg. Gebruik een kopersmeermiddel.



- 36** Reinig het oppervlak van de remschijf. Gebruik een remmenreiniger.



AUTODOC raadt aan:

- Vervanging: wiellager – VW Passat CC (357). Wacht een paar minuten af na het aanbrengen van de spray.

37

Installeer het wiel.



AUTODOC raadt aan:

- Waarschuwing! Houd het wiel vast tijdens het inschroeven van de bevestigingsbouten om letsel te voorkomen. VW Passat CC (357)

38

Draai de wielbouten vast. Gebruik de krachtdopsleutel #17.



39

Verlaag de wagen en werk in kruisvolgorde bij het aanspannen van de wielbouten. Gebruik de krachtdopsleutel #17. Gebruik een momentsleutel. Draai deze vast tot een koppel van 120 Nm.



40 Verwijder de krik en de wielblokken.



41 Schakel de servicemodus van het handremsysteem uit. Koppel de diagnoseapparatuur af.



Vervanging: wiellager – VW Passat CC (357). Tip van AUTODOC:

- Controleer het niveau aan remvloeistof in het expansiereservoir en vul indien nodig bij.

42 Schroef de dop van het expansievat voor de remvloeistof vast.



43

Monteer de houder van de magneetklep van de motor. Gebruik Torx T27. Gebruik een ratelsleutel.



44

Sluit de motorkap.

GOED GEDAAN! 

BEKIJK MEER TUTORIALS

AUTODOC – TOPKWALITEIT EN BETAALBARE AUTO-ONDERDELEN ONLINE

AUTODOC'S MOBIELE APP: GRIJP GEWELDIGE AANBIEDINGEN, TERWIJL U COMFORTABEL WINKELT



+ AUTODOC

GET IT ON
Google Play

Download on the
App Store

Download

EEN GEWELDIG AANBOD AAN RESERVEONDERDELEN VOOR UW AUTO

WIELLAGER: EEN OMVANGRIJK AANBOD

(i) UITSLUITING VAN VERANTWOORDELIJKHEID:

Das document bevat alleen algemene aanbevelingen die te pas kunnen komen als u bezig bent met reparatie of vervanging van onderdelen. AUTODOC is niet aansprakelijk voor verliezen, verwondingen of schade aan eigendommen die bij het repareren of vervangen kunnen optreden door een verkeerde toepassing of een verkeerde interpretatie van de ter beschikking gestelde informatie.

AUTODOC is niet aansprakelijk voor eventuele fouten en onduidelijkheden in deze handleiding. De informatie wordt alleen ter beschikking gesteld om te verduidelijken en is geen alternatief voor instructies van deskundigen.

AUTODOC is niet aansprakelijk voor de verkeerde of gevaarlijke toepassing van apparatuur, werktuig en auto-onderdelen. AUTODOC geeft het dringende advies om voorzichtig te zijn en zich aan de veiligheidsvoorschriften te houden als er sprake is van een reparatie of een vervanging. En denkt u eraan: het gebruik van auto-onderdelen met een minderwaardige kwaliteit is geen garantie voor de vereiste verkeersveiligheid.

© Copyright 2022 – Alle content, met name teksten, foto's en grafieken zijn als intellectueel eigendom geregistreerd. Alle rechten, met inbegrip van vermenigvuldiging, publicatie, bewerking en vertaling, zijn voorbehouden, AUTODOC GmbH.