



Hoe remklauw achteraan
vervangen bij een **VW**
Passat CC (357) –
vervangingshandleiding

EENDERE VIDEO-TUTORIAL



Deze video toont de vervangingsprocedure van een eender auto-onderdeel in een andere auto.

Belangrijk!

Deze vervangingsprocedure kan worden toegepast voor de volgende voertuigen:
VW Passat CC (357) 3.6 FSI 4motion

De stappen kunnen lichtjes variëren, afhankelijk van het ontwerp van de wagen.

Deze tutorial werd gemaakt op basis van de vervangingsprocedure voor een eender auto-onderdeel op: VW PASSAT Variant (3B5) 1.8 T

**VERVANGING: REMKLAUW – VW PASSAT CC (357).
OVERZICHT MET GEREEDSCHAP DAT U NODIG HEBT:**



- Remmenreiniger
- Kopervet
- Flare-moersleutel nr. 10
- Combinatiesleutel Nr.13
- Combinatiesleutel Nr.15
- Dopsleutel nr.13
- Krachtdop voor velgen Nr.17
- Ratelsleutel
- Momentsleutel
- Platte Schroevendraaier
- Tangen
- Wielblok

Koop gereedschap

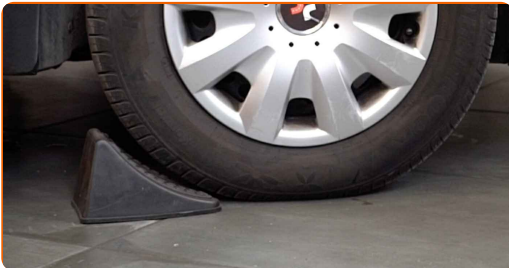
Vervanging: remklauw – VW Passat CC (357). De experts van AUTODOC bevelen aan:

- De vervangingsprocedure is voor de linker- en rechterremklauw op dezelfde as hetzelfde.
- Alle werkzaamheden moeten worden verricht met stilstaande motor.

VERVANGING: REMKLAUW – VW PASSAT CC (357). AANBEVOLEN VOLGORDE VAN STAPPEN:

1 Open de motorkap. Schroef het deksel van het remvloeistofreservoir los.

2 Zet de wielen vast met behulp van wielblokken.



3 Maak de wielbouten los. Gebruik de krachtdopsleutel #17.

4 Verhoog de achterzijde van de wagen en plaats veilig op steunen.

5 Draai de wielbouten los.



AUTODOC raadt aan:

- Waarschuwing! Houd het wiel vast tijdens het losschroeven van de bevestigingsbouten om letsel te voorkomen. VW Passat CC (357)

6

Neem het wiel eraf.



7

Ontkoppel de handremkabel van de remklauw. Gebruik een platte schroevendraaier.



8

Verwijder de borgklem van de handremkabel. Gebruik een tang.

9

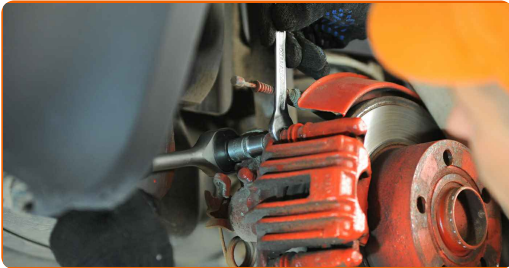
Verwijder de handremkabel. Gebruik een platte schroevendraaier.

10

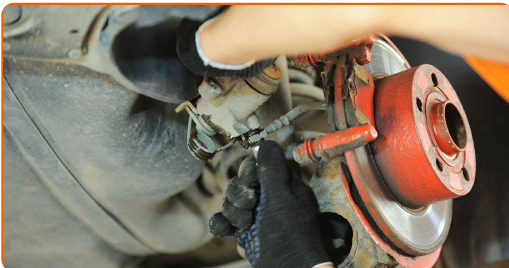
Spreid de remblokken. Gebruik een platte schroevendraaier.



- 11** Schroef de bevestiging van de remklauw los. Gebruik een combinatie steeksleutel Nr.15 Gebruik een dopsleutel Nr.13. Gebruik een ratelsleutel.



- 12** Verwijder de remklauw. Gebruik een platte schroevendraaier.



Vervanging: remklauw – VW Passat CC (357). Deskundigen bevelen aan:

- Wanneer men de remklauw vervangt, is het aan te raden om de remslang te controleren op schade, en deze indien nodig te vervangen met een nieuwe.
- Bij de vervanging van een remklauw, is het aan te raden ook de remblokken te vervangen, en de staat van de remschijven te controleren en indien nodig te vervangen met nieuwe.
- Als de set met de nieuwe remklauw geen geleiders bevat, gebruik dan de oude pennen.

13

Schroef de remslang los van de remklauw. Gebruik een combinatie steeksleutel Nr.13



14

Verwijder de remblokken.



Vervanging: remklauw – VW Passat CC (357). AUTODOC beveelt aan:

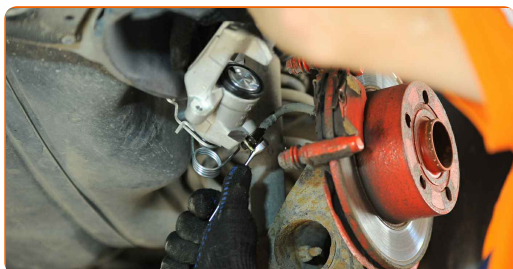
- Plaats meteen een plug op het open einde van de remleiding om het lekken van remvloeistof en het binnendringen van vuil in het hydraulisch systeem te vermijden.

15

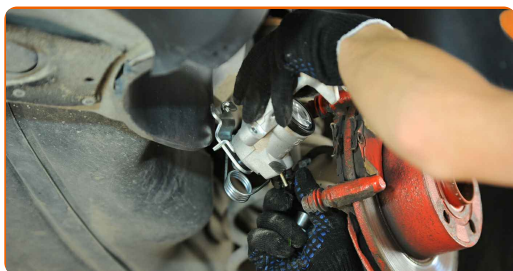
Installeer de remblokken.

16

Installeer de remslang en zorg dat ze vast in de nieuwe remklauw zit. Gebruik een combinatie steeksleutel Nr.13



17 Installeer de remklauw en zet deze vast.



18 Span de remklauwbevestigingen aan. Gebruik een combinatie steeksleutel Nr.15 Gebruik een dopsleutel Nr.13. Gebruik een momentsleutel. Draai deze vast tot een koppel van 35 Nm.



19 Installeer de handremkabel in de remklauwhouder. Gebruik een platte schroevendraaier.



20 Maak de handremkabel vast met de borgklem. Gebruik een platte schroevendraaier.

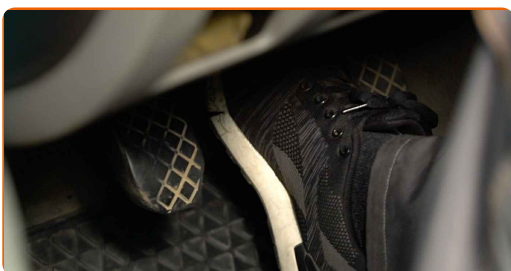


21 Draai de remontluchtingsschroef eraf. Maak gebruik van een flare-moersleutel nr. 10.



22

Ontlucht het remklausysteem. Druk het rempedaal enkele malen in zonder de motor te starten, tot u een aanzienlijke weerstand voelt.



23

Draai de remontluchtingsschroef vast. Maak gebruik van een flare-moersleutel nr. 10.

24

Draai de ontluchtingsnippel van de remklaus vast. Maak gebruik van een flare-moersleutel nr. 10. Gebruik een momentsleutel. Draai deze vast tot een koppel van 10 Nm.

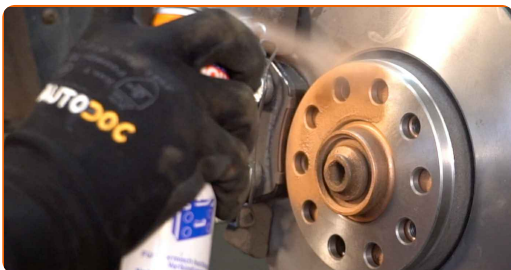


Vervanging: remklaus – VW Passat CC (357). Tip van AUTODOC:

- Zorg ervoor dat de beschermingskap over de ontluchtingsklep geplaatst wordt.

25

Behandel het oppervlak waar de remschijf contact maakt met de velg. Gebruik een kopersmeermiddel.



26

Reinig het oppervlak van de remschijf. Gebruik een remmenreiniger.



AUTODOC raadt aan:

- Vervanging: remklauw – VW Passat CC (357). Wacht een paar minuten af na het aanbrengen van de spray.

27

Installeer het wiel.



Vervanging: remklauw – VW Passat CC (357). Tip:

- Houd het wiel omhoog tijdens het vastschroeven van de bevestigingsbouten om verwondingen te vermijden.

28

Draai de wielbouten vast. Gebruik de krachtdopsleutel #17.



29 Verlaag de wagen en werk in kruisvolgorde bij het aanspannen van de wielbouten. Gebruik een momentsleutel. Draai deze vast tot een koppel van 120 Nm.

30 Verwijder de krik en de wielblokken.



Vervanging: remklauw – VW Passat CC (357). Tips van de experts van AUTODOC:

- Controleer het niveau aan remvloeistof in het expansiereservoir en vul indien nodig bij.

31 Schroef de dop van het expansievat voor de remvloeistof vast. Sluit de motorkap.

GOED GEDAAN! 

BEKIJK MEER TUTORIALS

AUTODOC – TOPKWALITEIT EN BETAALBARE AUTO-ONDERDELEN ONLINE

AUTODOC'S MOBIELE APP: GRIJP GEWELDIGE AANBIEDINGEN, TERWIJL U COMFORTABEL WINKELT



EEN GEWELDIG AANBOD AAN RESERVEONDERDELEN VOOR UW AUTO

REMCLAUW: EEN OMVANGRIJK AANBOD

UITSLUITING VAN VERANTWOORDELIJKHEID:

Das document bevat alleen algemene aanbevelingen die te pas kunnen komen als u bezig bent met reparatie of vervanging van onderdelen. AUTODOC is niet aansprakelijk voor verliezen, verwondingen of schade aan eigendommen die bij het repareren of vervangen kunnen optreden door een verkeerde toepassing of een verkeerde interpretatie van de ter beschikking gestelde informatie.

AUTODOC is niet aansprakelijk voor eventuele fouten en onduidelijkheden in deze handleiding. De informatie wordt alleen ter beschikking gesteld om te verduidelijken en is geen alternatief voor instructies van deskundigen.

AUTODOC is niet aansprakelijk voor de verkeerde of gevaarlijke toepassing van apparatuur, werktuig en auto-onderdelen. AUTODOC geeft het dringende advies om voorzichtig te zijn en zich aan de veiligheidsvoorschriften te houden als er sprake is van een reparatie of een vervanging. En denkt u eraan: het gebruik van auto-onderdelen met een minderwaardige kwaliteit is geen garantie voor de vereiste verkeersveiligheid.

© Copyright 2023 – Alle content, met name teksten, foto's en grafieken zijn als intellectueel eigendom geregistreerd. Alle rechten, met inbegrip van vermenigvuldiging, publicatie, bewerking en vertaling, zijn voorbehouden, AUTODOC SE.