



Hoe multiriem vervangen
bij een **VW Passat B7**
Alltrack (365) –
vervangingshandleiding

EENDERE VIDEO-TUTORIAL



Deze video toont de vervangingsprocedure van een eender auto-onderdeel in een andere auto.

ⓘ Belangrijk!

Deze vervangingsprocedure kan worden toegepast voor de volgende voertuigen:
VW Passat B7 Alltrack (365) 2.0 TDI 4motion, VW Passat B7 Alltrack (365) 2.0 TDI

De stappen kunnen lichtjes variëren, afhankelijk van het ontwerp van de wagen.

Deze tutorial werd gemaakt op basis van de vervangingsprocedure voor een eender auto-onderdeel op: VW Passat B7 Sedan (362) 2.0 TDI

VERVANGING: MULTIRIEM – VW PASSAT B7 ALLTRACK
(365). OVERZICHT MET GEREEDSCHAP DAT U NODIG
HEBT:



- Momentsleutel
- Combinatiesleutel Nr.16
- Krachtdop voor velgen Nr.17
- Spatbordsbeschermer
- Wielblok

Koop gereedschap

Vervanging: multiriem – VW Passat B7 Alltrack (365). De experts van AUTODOC bevelen aan:

- Alle werkzaamheden moeten worden verricht met stilstaande motor.

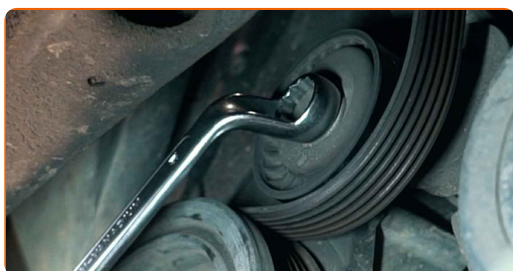
VOER DE VERVANGING IN DE VOLGENDE VOLGORDE UIT:

- 1 Open de motorkap.
- 2 Gebruik een beschermhoes om beschadiging van lak en kunststof onderdelen van de auto te voorkomen.
- 3 Zet de wielen vast met behulp van wielblokken.
- 4 Maak de wielbouten los. Gebruik de krachtdopsleutel #17.
- 5 Vijzel de auto op met behulp van een krik of zet de auto boven een reparatiekuil.
- 6 Draai de wielbouten los.

AUTODOC raadt aan:

- Waarschuwing! Houd het wiel vast tijdens het losschroeven van de bevestigingsbouten om letsel te voorkomen. VW Passat B7 Alltrack (365)

- 7 Neem het wiel eraf.
- 8 Trek de multiriemspanner opzij. Gebruik een combinatie steeksleutel Nr.16



9

Haal de multiriem weg.



10

Plaats de riemspanner weer in zijn oorspronkelijke positie. Gebruik een combinatie steeksleutel Nr.16

Vervanging: multiriem – VW Passat B7 Alltrack (365). Deskundigen bevelen aan:

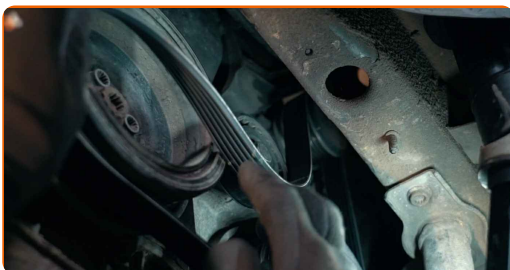
- Controleer de staat van de riemspanner en de vrijlooppoelie en vervang deze indien nodig.

11

Trek de multiriemspanner opzij. Gebruik een combinatie steeksleutel Nr.16

12

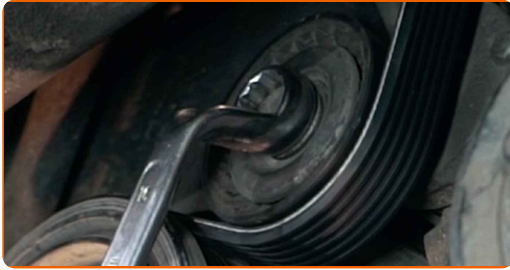
Plaats de multiriem.



Vervanging: multiriem – VW Passat B7 Alltrack (365). Tip:

- Zorg ervoor dat de multiriem nauwsluitend op alle spanners en rollen past.

13 Plaats de riemspanner weer in zijn oorspronkelijke positie. Gebruik een combinatie steeksleutel Nr.16



14 Installeer het wiel.

AUTODOC raadt aan:

- Houd het wiel omhoog tijdens het vastschroeven van de bevestigingsbouten om verwondingen te vermijden.

15 Draai de wielbouten vast. Gebruik de krachtdopsleutel #17.

16 Verlaag de wagen en werk in kruisvolgorde bij het aanspannen van de wielbouten. Gebruik de krachtdopsleutel #17. Gebruik een momentsleutel. Draai deze vast tot een koppel van 120 Nm.

17 Verwijder de krik en de wielblokken.

18 Laat de motor enkele minuten draaien. Dit is noodzakelijk om te garanderen dat de component correct werkt.

19 Schakel de motor uit.

20 Verwijder de beschermhoes van het spatbord.

21 Sluit de motorkap.

GOED GEDAAN! 

BEKIJK MEER TUTORIALS

AUTODOC – TOPKWALITEIT EN BETAALBARE AUTO- ONDERDELEN ONLINE

AUTODOC'S MOBIELE APP: GRIJP GEWELDIGE AANBIEDINGEN,
TERWIJL U COMFORTABEL WINKELT

AUTODOC

GET IT ON
Google Play

Download on the
App Store

Download

**EEN GEWELDIG AANBOD AAN RESERVEONDERDELEN
VOOR UW AUTO**

MULTIRIEM: EEN OMVANGRIJK AANBOD

(i) UITSLUITING VAN VERANTWOORDELIJKHEID:

Das document bevat alleen algemene aanbevelingen die te pas kunnen komen als u bezig bent met reparatie of vervanging van onderdelen. AUTODOC is niet aansprakelijk voor verliezen, verwondingen of schade aan eigendommen die bij het repareren of vervangen kunnen optreden door een verkeerde toepassing of een verkeerde interpretatie van de ter beschikking gestelde informatie.

AUTODOC is niet aansprakelijk voor eventuele fouten en onduidelijkheden in deze handleiding. De informatie wordt alleen ter beschikking gesteld om te verduidelijken en is geen alternatief voor instructies van deskundigen.

AUTODOC is niet aansprakelijk voor de verkeerde of gevaarlijke toepassing van apparatuur, werktuig en auto-onderdelen. AUTODOC geeft het dringende advies om voorzichtig te zijn en zich aan de veiligheidsvoorschriften te houden als er sprake is van een reparatie of een vervanging. En denkt u eraan: het gebruik van auto-onderdelen met een minderwaardige kwaliteit is geen garantie voor de vereiste verkeersveiligheid.

© Copyright 2021 – Alle content, met name teksten, foto's en grafieken zijn als intellectueel eigendom geregistreerd. Alle rechten, met inbegrip van vermenigvuldiging, publicatie, bewerking en vertaling, zijn voorbehouden, AUTODOC GmbH.