



Hoe interieurfilter
vervangen bij een **VW**
Passat B5 Sedan (3B2) –
vervangingshandleiding

EENDERE VIDEO-TUTORIAL



Deze video toont de vervangingsprocedure van een eender auto-onderdeel in een andere auto.

ⓘ Belangrijk!

Deze vervangingsprocedure kan worden toegepast voor de volgende voertuigen:
VW Passat B5 Sedan (3B2) 2.8 V6

De stappen kunnen lichtjes variëren, afhankelijk van het ontwerp van de wagen.

Deze tutorial werd gemaakt op basis van de vervangingsprocedure voor een eender auto-onderdeel op: VW Polo III Hatchback (6N1) 1.0

VERVANGING: INTERIEURFILTER – VW PASSAT B5
SEDAN (3B2). BENODIGD GEREEDSCHAP:



• Microvezeldoek

• Spatbordbeschermer

[Koop gereedschap](#)

Vervanging: interieurfilter – VW Passat B5 Sedan (3B2). Tips van de experts van AUTODOC:

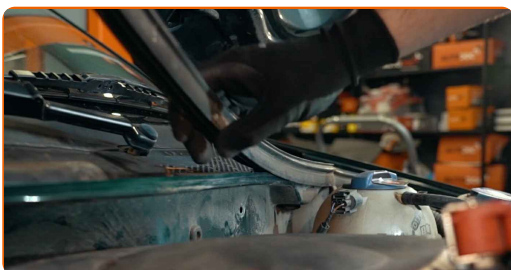
- Vervang de interieurfilter minstens één keer per zes maanden, in de vroege lente en in de herfst.
- Volg de termijnen, aanbevelingen en vereisten voor de werking van het onderdeel voorzien door de fabrikant.
- Indien de luchtstroom in de cabine sterk afneemt, vervang de filter voor een gepland onderhoud.
- NB: alle werkzaamheden aan de auto VW Passat B5 Sedan (3B2) dienen uitgevoerd te worden bij een uitgeschakelde motor.

VOER DE VERVANGING IN DE VOLGENDE VOLGORDE UIT:

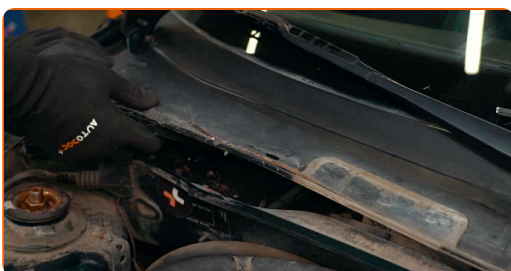
1 Open de motorkap.

2 Gebruik een beschermhoes om beschadiging van lak en kunststof onderdelen van de auto te voorkomen.

3 Verwijder de afdichting van het afvoerrooster.



4 Hef het afvoerrooster omhoog en verwijder het.



5

Druk de borgclipjes voor het pollenfilter in om ze los te maken.



6

Verwijder de cabineluchtfilter.

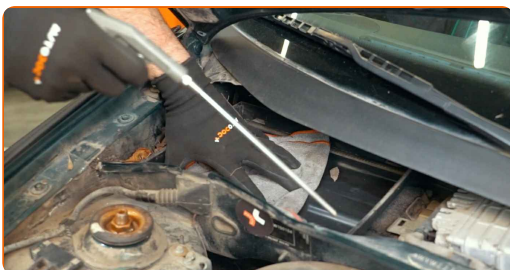


Vervanging: interieurfilter – VW Passat B5 Sedan (3B2). Tip van AUTODOC:

- Probeer de filter niet te reinigen en opnieuw te gebruiken - dit beïnvloedt de kwaliteit van de reiniging van lucht in de wagen.
- Dek de luchtkanalen van het interieurfilter af met een microvezeldoekje om vuil en stof buiten te houden.

7

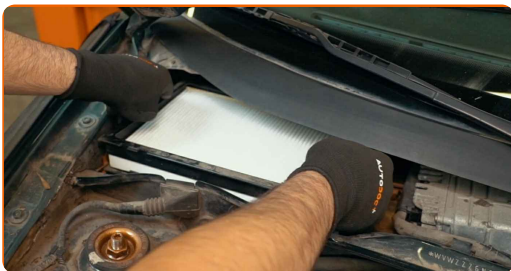
Reinig de behuizing en het deksel van de cabineluchtfilter.



8

Haal het microvezeldoekje van de luchtkanalen van het interieurfilter af.

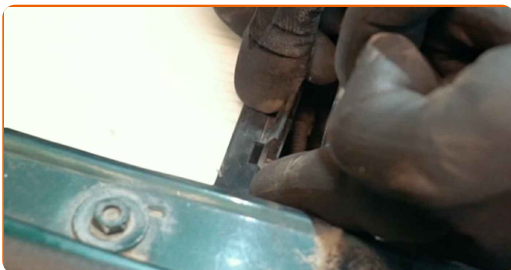
9 Installeer de cabineluchtfilter in zijn montageplaats. Zorg ervoor dat de filterrand goed aansluit op de behuizing.



Vervanging: interieurfilter – VW Passat B5 Sedan (3B2). Tip:

- Volg de pijl op de filter voor de richting van de luchtstroom.
- Controleer de juiste locatie van het filterelement. Installeer deze niet schuin.
- Opgelet! Maak gebruik van hoogwaardige filters – VW Passat B5 Sedan (3B2).

10 Bevestig de borgclipjes voor het pollenfilter op de juiste plekken.



11 Installeer het afvoerrooster en maak het stevig vast.



12 Installeer de afdichting van het afvoerrooster.



13 Zet het contact aan.



14 Schakel de airconditioning in. Dit is noodzakelijk om te garanderen dat de component correct werkt.



15 Zet het contact uit.



16 Verwijder de beschermhoes van het spatbord.

17

Sluit de motorkap.

GOED GEDAAN! [BEKIJK MEER TUTORIALS](#)

AUTODOC – TOPKWALITEIT EN BETAALBARE AUTO- ONDERDELEN ONLINE

AUTODOC'S MOBIELE APP: GRIJP GEWELDIGE AANBIEDINGEN,
TERWIJL U COMFORTABEL WINKELT

AUTODOC

GET IT ON
Google Play

Download on the
App Store

Download

**EEN GEWELDIG AANBOD AAN RESERVEONDERDELEN
VOOR UW AUTO**

INTERIEURFILTER: EEN OMVANGRIJK AANBOD

(i) UITSLUITING VAN VERANTWOORDELIJKHEID:

Das document bevat alleen algemene aanbevelingen die te pas kunnen komen als u bezig bent met reparatie of vervanging van onderdelen. AUTODOC is niet aansprakelijk voor verliezen, verwondingen of schade aan eigendommen die bij het repareren of vervangen kunnen optreden door een verkeerde toepassing of een verkeerde interpretatie van de ter beschikking gestelde informatie.

AUTODOC is niet aansprakelijk voor eventuele fouten en onduidelijkheden in deze handleiding. De informatie wordt alleen ter beschikking gesteld om te verduidelijken en is geen alternatief voor instructies van deskundigen.

AUTODOC is niet aansprakelijk voor de verkeerde of gevaarlijke toepassing van apparatuur, werktuig en auto-onderdelen. AUTODOC geeft het dringende advies om voorzichtig te zijn en zich aan de veiligheidsvoorschriften te houden als er sprake is van een reparatie of een vervanging. En denkt u eraan: het gebruik van auto-onderdelen met een minderwaardige kwaliteit is geen garantie voor de vereiste verkeersveiligheid.

© Copyright 2021 – Alle content, met name teksten, foto's en grafieken zijn als intellectueel eigendom geregistreerd. Alle rechten, met inbegrip van vermenigvuldiging, publicatie, bewerking en vertaling, zijn voorbehouden, AUTODOC GmbH.