



Hoe remblokken vooraan  
vervangen bij een **VW  
New Beetle Hatchback  
(9C1, 1C1)** –  
vervangingshandleiding

## EENDERE VIDEO-TUTORIAL



Deze video toont de vervangingsprocedure van een eender auto-onderdeel in een andere auto.

### **Belangrijk!**

Deze vervangingsprocedure kan worden toegepast voor de volgende voertuigen:  
 VW New Beetle Hatchback (9C1, 1C1) 2.0, VW New Beetle Hatchback (9C1, 1C1) 1.9 TDI, VW New Beetle Hatchback (9C1, 1C1) 1.6, VW New Beetle Hatchback (9C1, 1C1) 1.4, VW New Beetle Hatchback (9C1, 1C1) 2.5

De stappen kunnen lichtjes variëren, afhankelijk van het ontwerp van de wagen.

Deze tutorial werd gemaakt op basis van de vervangingsprocedure voor een eender auto-onderdeel op: VW Golf V Hatchback (1K1) 1.6

VERVANGING: REMBLOKKEN – VW NEW BEETLE  
HATCHBACK (9C1, 1C1). WERKTUIG DAT U DAARBIJ  
NODIG HEBT:



- Staalborstel
- Remmenreiniger
- Anti-squeal pasta
- Kopervet
- Inbus bit nr. H7
- Krachtdop voor velgen Nr.17
- Remklauw terugsteller
- Ratelsleutel
- Momentsleutel
- Koevoet
- Wielblok

**Koop gereedschap**

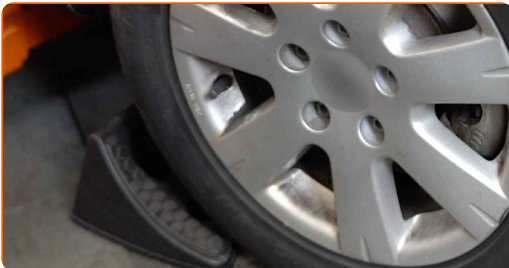
Vervanging: remblokken – VW New Beetle Hatchback (9C1, 1C1). De experts van AUTODOC bevelen aan:

- Voer de vervanging van remblokken volledig uit voor elke as. Hierdoor verkrijgt u effectieve remkracht.
- De vervangprocedure is identiek voor alle remblokken op dezelfde as.
- NB: alle werkzaamheden aan de auto VW New Beetle Hatchback (9C1, 1C1) dienen uitgevoerd te worden bij een uitgeschakelde motor.

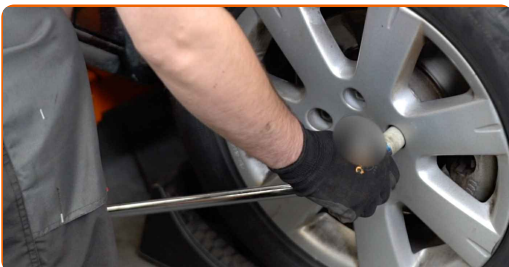
## VOER DE VERVANGING IN DE VOLGENDE VOLGORDE UIT:

**1** Open de motorkap. Schroef het deksel van het remvloeistofreservoir los.

**2** Zet de wielen vast met behulp van wielblokken.



**3** Maak de wielbouten los. Gebruik de krachtdopsleutel #17.



4

Verhoog de voorzijde van de wagen en plaats veilig op steunen.

5

Draai de wielbouten los.



**AUTODOC raadt aan:**

- Belangrijk! Houd het wiel vast tijdens het losschroeven van de bevestigingsbouten. VW New Beetle Hatchback (9C1, 1C1)

6

Neem het wiel eraf.



7

Verwijder de stofkappen van de geleidepennen van de remklauw. Gebruik een koevoet.



8

Schroef de bevestiging van de remklauw los. Gebruik inbussleutel nr. H7 Gebruik een ratelsleutel.



9

Spreid de remblokken. Gebruik een koevoet.



10

Verwijder de remblokken. Gebruik een koevoet.

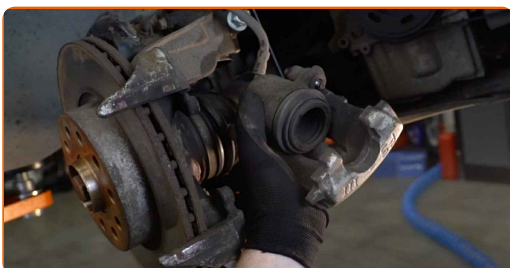


Vervanging: remblokken – VW New Beetle Hatchback (9C1, 1C1).  
Deskundigen bevelen aan:

- Meet de dikte van de remschijven. Van zodra de slijtagelimiet bereikt is, moet het onderdeel vervangen worden.

11

Verwijder de remklauw.

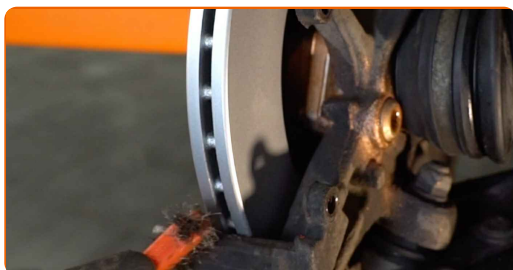


Vervanging: remblokken – VW New Beetle Hatchback (9C1, 1C1). De experts van AUTODOC bevelen aan:

- Bind de remklauw vast aan de ophanging of aan de carrosserie met een kabel, zonder deze los te koppelen van de remslang, om drukontlading van het remsysteem te voorkomen.
- Zorg er voor dat de remklauw niet aan de remslang hangt.
- Druk het rempedaal niet in na het verwijderen van de remklauw. Als resultaat kan de zuiger uit de remcilinder vallen, en kan er remvloeistof lekken of de druk in het systeem ontladen worden.
- Controleer de remklauwhouder, de geleidepennen en de stofkappen van de remklauw. Reinig deze. Vervang ze indien nodig.

12

Reinig de remklauwbeugel van vuil en stof. Gebruik een staalborstel. Gebruik een remmenreiniger.



AUTODOC raadt aan:

- Wacht enkele minuten na het aanbrengen van de spray.

13

Behandel de remklauwzuiger. Gebruik een remmenreiniger.

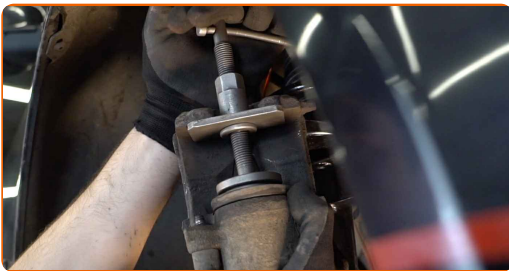


### AUTODOC raadt aan:

- Vervanging: remblokken – VW New Beetle Hatchback (9C1, 1C1). Wacht een paar minuten af na het aanbrengen van de spray.

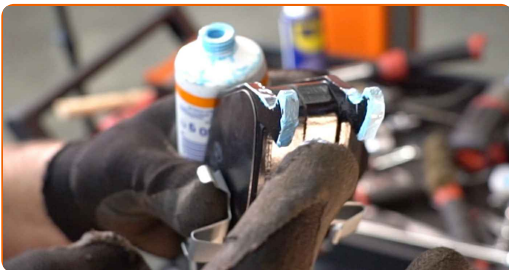
14

Druk de zuiger van de remklauw in. Gebruik een remklauw terugdraaiset.



15

Behandel de remblokken op de plekken waar hun oppervlak de remklauwhouder raakt met een daarvoor bedoeld middel. Gebruik een anti-squeal pasta.





Vervanging: remblokken – VW New Beetle Hatchback (9C1, 1C1). Tip van AUTODOC:

- Zorg ervoor dat het schijfoppervlak proper is vooraleer de blokken te installeren.

16

Installeer nieuwe remblokken.



Vervanging: remblokken – VW New Beetle Hatchback (9C1, 1C1). Deskundigen bevelen aan:

- Zorg ervoor dat de blokken geïnstalleerd zijn met de voeringen in de richting van de schijf.

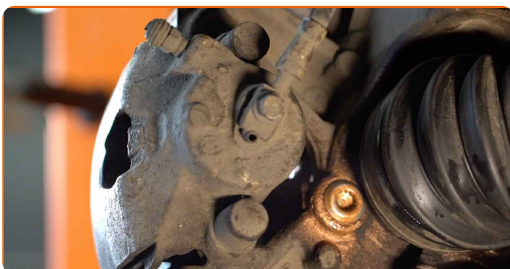
17

Installeer de remklauw en zet deze vast. Gebruik inbussleutel nr. H7 Gebruik een momentsleutel. Draai deze vast tot een koppel van 30 Nm.



18

Installeer de stofkappen op de geleidepennen van de remklauw.



19

Behandel het oppervlak waar de remschijf contact maakt met de velg. Gebruik een kopersmeermiddel.



20

Reinig het oppervlak van de remschijf. Gebruik een remmenreiniger.



### AUTODOC raadt aan:

- Vervanging: remblokken – VW New Beetle Hatchback (9C1, 1C1). Wacht een paar minuten af na het aanbrengen van de spray.

21

Installeer het wiel.



### AUTODOC raadt aan:

- Belangrijk! Houd het wiel vast tijdens het inschroeven van de bevestigingsbouten. VW New Beetle Hatchback (9C1, 1C1)

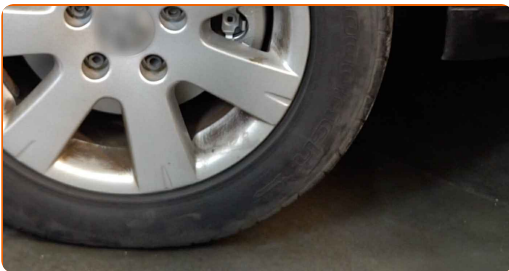
22 Draai de wielbouten vast. Gebruik de krachtdopsleutel #17.



23 Verlaag de wagen en werk in kruisvolgorde bij het aanspannen van de wielbouten. Gebruik een momentsleutel. Draai deze vast tot een koppel van 120 Nm.



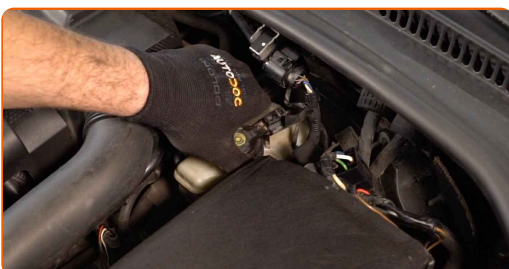
24 Verwijder de krik en de wielblokken.



Vervanging: remblokken – VW New Beetle Hatchback (9C1, 1C1). Tips van de experts van AUTODOC:

- Controleer het niveau aan remvloeistof in het expansiereservoir en vul indien nodig bij.

25 Schroef de dop van het expansievat voor de remvloeistof vast.



Vervanging: remblokken – VW New Beetle Hatchback (9C1, 1C1). AUTODOC beveelt aan:

- Druk het rempedaal enkele malen in zonder de motor te starten, tot u een aanzienlijke weerstand voelt.

26

Sluit de motorkap.

Vervanging: remblokken – VW New Beetle Hatchback (9C1, 1C1). Tip van AUTODOC:

- Vertraag langzaam voor de eerste 150-200 km na de vervanging van de remblokken. Vermijd onnodig en scherp remmen om te stoppen.

**GOED GEDAAN!** 

**BEKIJK MEER TUTORIALS**

## AUTODOC – TOPKWALITEIT EN BETAALBARE AUTO-ONDERDELEN ONLINE

AUTODOC'S MOBIELE APP: GRIJP GEWELDIGE AANBIEDINGEN, TERWIJL U COMFORTABEL WINKELT

**AUTODOC**

GET IT ON  
**Google Play**

Download on the  
**App Store**

**Download**

**EEN GEWELDIG AANBOD AAN RESERVEONDERDELEN  
VOOR UW AUTO**

**REMBLOKKEN: EEN OMVANGRIJK AANBOD**

### **(i) UITSLUITING VAN VERANTWOORDELIJKHEID:**

Das document bevat alleen algemene aanbevelingen die te pas kunnen komen als u bezig bent met reparatie of vervanging van onderdelen. AUTODOC is niet aansprakelijk voor verliezen, verwondingen of schade aan eigendommen die bij het repareren of vervangen kunnen optreden door een verkeerde toepassing of een verkeerde interpretatie van de ter beschikking gestelde informatie.

AUTODOC is niet aansprakelijk voor eventuele fouten en onduidelijkheden in deze handleiding. De informatie wordt alleen ter beschikking gesteld om te verduidelijken en is geen alternatief voor instructies van deskundigen.

AUTODOC is niet aansprakelijk voor de verkeerde of gevaarlijke toepassing van apparatuur, werktuig en auto-onderdelen. AUTODOC geeft het dringende advies om voorzichtig te zijn en zich aan de veiligheidsvoorschriften te houden als er sprake is van een reparatie of een vervanging. En denkt u eraan: het gebruik van auto-onderdelen met een minderwaardige kwaliteit is geen garantie voor de vereiste verkeersveiligheid.

© Copyright 2022 – Alle content, met name teksten, foto's en grafieken zijn als intellectueel eigendom geregistreerd. Alle rechten, met inbegrip van vermenigvuldiging, publicatie, bewerking en vertaling, zijn voorbehouden, AUTODOC GmbH.