



Hoe brandstoffilter
vervangen bij een **VW**
New Beetle Cabrio (1Y7)

—
vervangingshandleiding

EENDERE VIDEO-TUTORIAL



Deze video toont de vervangingsprocedure van een eender auto-onderdeel in een andere auto.

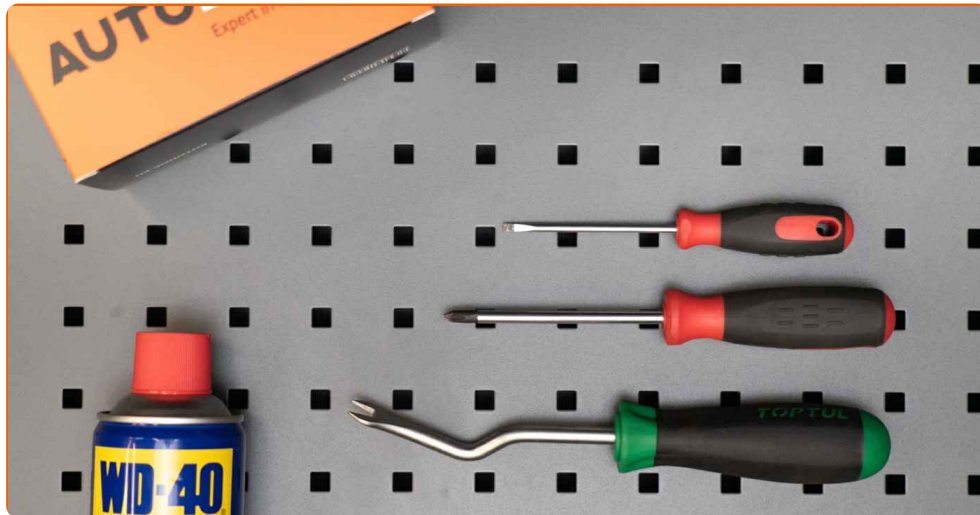
Belangrijk!

Deze vervangingsprocedure kan worden toegepast voor de volgende voertuigen:
VW New Beetle Cabrio (1Y7) 2.5

De stappen kunnen lichtjes variëren, afhankelijk van het ontwerp van de wagen.

Deze tutorial werd gemaakt op basis van de vervangingsprocedure voor een eender auto-onderdeel op: VW Caddy III Station Wagon (2KB, 2KJ, 2CB, 2CJ) 1.4

VERVANGING: BRANDSTOFFILTER – VW NEW BEETLE CABRIO (1Y7). WERKTUIG DAT U DAARBIJ NODIG HEBT:



- WD-40 spray
- Kruisschroevendraaier
- Platte schroevendraaier
- Vloeistof opvangbak
- Koevoet

Koop gereedschap

Vervanging: brandstoffilter – VW New Beetle Cabrio (1Y7). De experts van AUTODOC bevelen aan:

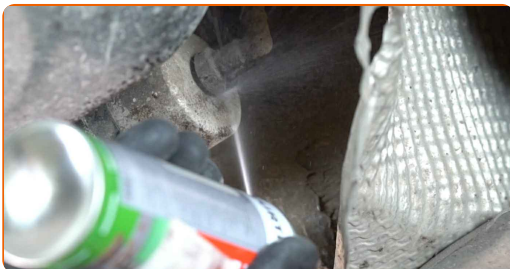
- Garandeer voldoende ventilatie van de werkplaats. Brandstofdampen zijn giftig.
- Alle werkzaamheden moeten worden verricht met stilstaande motor.

VERVANGING: BRANDSTOFFILTER – VW NEW BEETLE CABRIO (1Y7). AANBEVOLEN VOLGORDE VAN STAPPEN:

1 Open de tankklep. Schroef de tankdop los.

2 Vijzel de auto op met behulp van een krik of zet de auto boven een reparatiekuil.

3 Behandel de bevestigingsstukken die de slangen met het brandstoffilter verbinden. Gebruik de WD-40 spray.

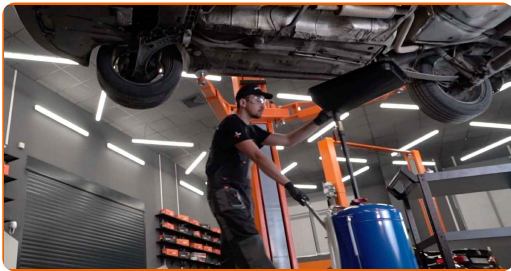


4 Maak de bevestiging van de brandstoffilter los. Gebruik een kruisschroevendraaier.



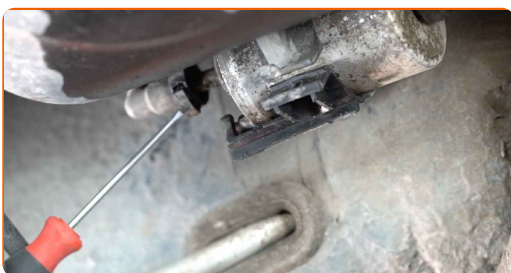
5

Bereid een container voor om vloeistof op te vangen.



6

Verwijder de houders van de bevestigingsstukken van de brandstoffilterslangen. Gebruik een platte schroevendraaier. Ontkoppel de slangen van het brandstoffilter.



Vervanging: brandstoffilter – VW New Beetle Cabrio (1Y7). Tip:

- Wees voorzichtig! Er kan brandstof lekken uit de filterbehuizing en slangen.

7

Verwijder de brandstoffilter. Doe het oude filterpatroon in de bak.



8

Installeer een nieuwe brandstoffilter.

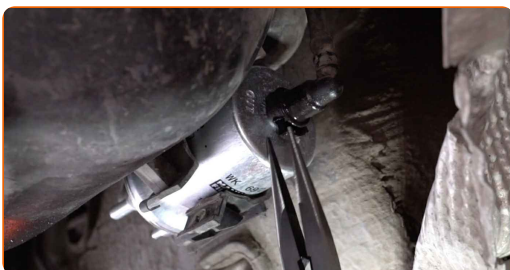


Vervanging: brandstoffilter – VW New Beetle Cabrio (1Y7). Deskundigen bevelen aan:

- Onthoud dat het belangrijk is de invoer en uitvoer van de filter niet om te wisselen. De pijlen op de filter geven de richting van de brandstofstroom aan.
- Tijdens de installatie moet u voorkomen dat er stof en vuil in het brandstoffilterhuis komt.
- Gebruik alleen filters van hoge kwaliteit.

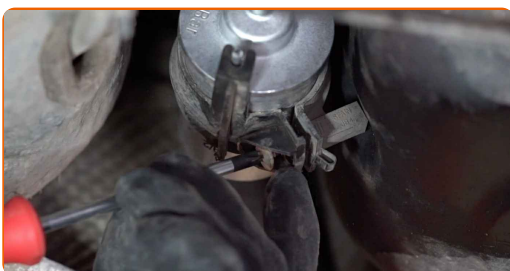
9

Koppel de slangen aan het brandstoffilter. Plaats de houders van de bevestigingsstukken van de brandstoffilterslangen.



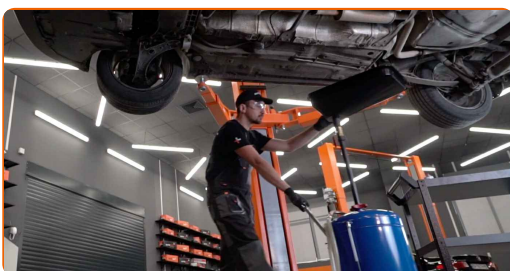
10

Span de bevestigingen van de brandstoffilter aan. Gebruik een kruisschroevendraaier.



11

Neem de container weg van onder de brandstoffilter.



12

Laat de wagen zaken.



13

Span de tankdop aan. Sluit de tankklep.

Vervanging: brandstoffilter – VW New Beetle Cabrio (1Y7). Tips van de experts van AUTODOC:

- Alvorens te starten, dient u de ontsteking enkele malen in en uit te schakelen. Dit moet gedaan worden om de brandstofpomp te activeren zodat er brandstof door het brandstofsysteem gepompt wordt.

14

Laat de motor enkele minuten draaien.

Vervanging: brandstoffilter – VW New Beetle Cabrio (1Y7). AUTODOC beveelt aan:

- Zorg er omwille van het milieu voor dat gebruikte filters op speciale afvalverzamelplaatsen gedeponerd worden.

GOED GEDAAN!

BEKIJK MEER TUTORIALS

AUTODOC – TOPKWALITEIT EN BETAALBARE AUTO-ONDERDELEN ONLINE

AUTODOC'S MOBIELE APP: GRIJP GEWELDIGE AANBIEDINGEN, TERWIJL U COMFORTABEL WINKELT



AUTODOC APP

Download

Google play

App Store

EEN GEWELDIG AANBOD AAN RESERVEONDERDELEN VOOR UW AUTO

BRANDSTOFFILTER: EEN OMVANGRIJK AANBOD

(i) UITSLUITING VAN VERANTWOORDELIJKHEID:

Das document bevat alleen algemene aanbevelingen die te pas kunnen komen als u bezig bent met reparatie of vervanging van onderdelen. AUTODOC is niet aansprakelijk voor verliezen, verwondingen of schade aan eigendommen die bij het repareren of vervangen kunnen optreden door een verkeerde toepassing of een verkeerde interpretatie van de ter beschikking gestelde informatie.

AUTODOC is niet aansprakelijk voor eventuele fouten en onduidelijkheden in deze handleiding. De informatie wordt alleen ter beschikking gesteld om te verduidelijken en is geen alternatief voor instructies van deskundigen.

AUTODOC is niet aansprakelijk voor de verkeerde of gevaarlijke toepassing van apparatuur, werktuig en auto-onderdelen. AUTODOC geeft het dringende advies om voorzichtig te zijn en zich aan de veiligheidsvoorschriften te houden als er sprake is van een reparatie of een vervanging. En denkt u eraan: het gebruik van auto-onderdelen met een minderwaardige kwaliteit is geen garantie voor de vereiste verkeersveiligheid.

© Copyright 2021 – Alle content, met name teksten, foto's en grafieken zijn als intellectueel eigendom geregistreerd. Alle rechten, met inbegrip van vermenigvuldiging, publicatie, bewerking en vertaling, zijn voorbehouden, AUTODOC GmbH.