



Hoe ruitenwisserarm  
vervangen bij een **VW**  
**Jetta Mk5 (1K)** –  
vervangingshandleiding

## EENDERE VIDEO-TUTORIAL



Deze video toont de vervangingsprocedure van een eender auto-onderdeel in een andere auto.

### **Belangrijk!**

Deze vervangingsprocedure kan worden toegepast voor de volgende voertuigen:  
 VW Jetta Mk5 (1K) 1.6, VW Jetta Mk5 (1K) 1.6 FSI, VW Jetta Mk5 (1K) 2.0 FSI, VW Jetta Mk5 (1K) 1.9 TDI, VW Jetta Mk5 (1K) 2.0 TDI 16V, VW Jetta Mk5 (1K) 2.0 TFSI, VW Jetta Mk5 (1K) 2.0 TDI, VW Jetta Mk5 (1K) 1.4 TSI

De stappen kunnen lichtjes variëren, afhankelijk van het ontwerp van de wagen.

Deze tutorial werd gemaakt op basis van de vervangingsprocedure voor een eender auto-onderdeel op: VW Golf V Hatchback (1K1) 1.6

**VERVANGING: RUITENWISSERARM – VW JETTA MK5 (1K). GEREEDSCHAP DAT U DAARBIJ NODIG HEBT:**



- Staalborstel
- WD-40 spray
- Kopervet
- Momentsleutel
- Dopsleutel nr.13
- Ratelsleutel
- Platte Schroevendraaier
- Universele trekker
- Spatbordbeschermer

**Koop gereedschap**

Vervanging: ruitenwischerarm – VW Jetta Mk5 (1K). De experts van AUTODOC bevelen aan:

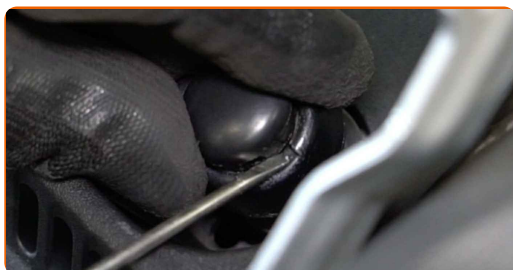
- Vervang de ruitenwischerarmen paarsgewijs.
- Verwissel de ruitenwischerarmen voor aan de bestuurders- en de bijrijderskant niet met elkaar.
- De vervangingswijze is dezelfde voor beide ruitenwischerarmen.
- NB: alle werkzaamheden aan de auto VW Jetta Mk5 (1K) dienen uitgevoerd te worden bij een uitgeschakelde motor.

**VOER DE VERVANGING IN DE VOLGENDE VOLGORDE UIT:**

**1** Open de motorkap.

**2** Gebruik een beschermhoes om beschadiging van lak en kunststof onderdelen van de auto te voorkomen.

**3** Verwijder de moerkappen van de ruitenwischerarmen. Gebruik een platte schroevendraaier.



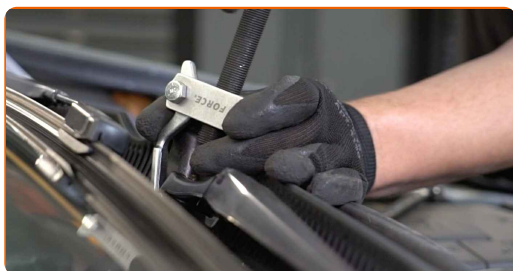
**4** Maak de bevestigingsmiddelen voor de ruitenwischerarmen schoon. Gebruik een staalborstel. Gebruik de WD-30 spray.



**5** Schroef de bevestigingen van de ruitenwisserarmen los. Gebruik een dopsleutel Nr.13. Gebruik een ratelsleutel.



**6** Verwijder de wisserarmen. Maak gebruik van een universele trekker.

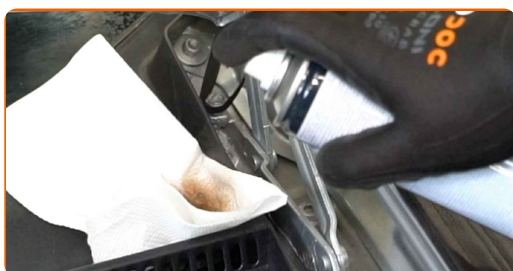


**7** Verwijder de wisserbladen.



**8** Reinig de scharnieren van de ruitenwisserarmen. Gebruik een staalborstel. Gebruik de WD-40 spray.

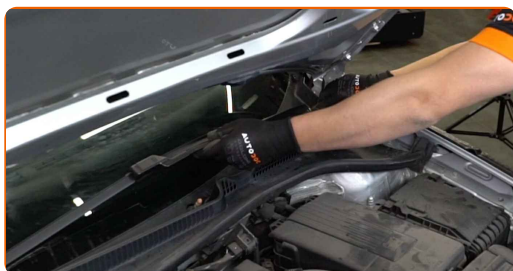
**9** Behandel de scharnieren van de ruitenwisserarmen. Gebruik een kopersmeermiddel.



**10** Breng de wisserbladen aan op de nieuwe armen.



**11** Installeer de wisserarmen.



Vervanging: ruitenwisserarm – VW Jetta Mk5 (1K). Tips van de experts van AUTODOC:

- Zorg ervoor dat u de wisserarmen aan de bestuurders- en passagierszijden niet omwisselt.

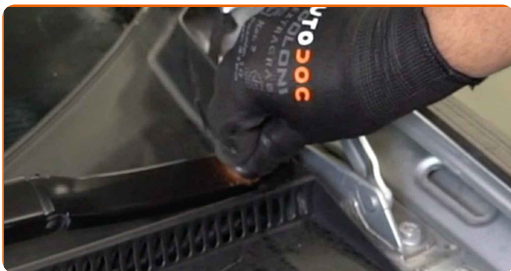
**12** Draai de bevestigingsmiddelen voor de ruitenwisserarm vast. Gebruik een dopsleutel Nr.13. Gebruik een momentsleutel. Draai deze vast tot een koppel van 16 Nm.



**13** Behandel de bevestigingsmiddelen van de ruitenwisserarm met een daarvoor bedoeld middel. Gebruik een kopersmeermiddel.



**14** Plaats de dopjes op de moeren van de ruitenwisserarmen.



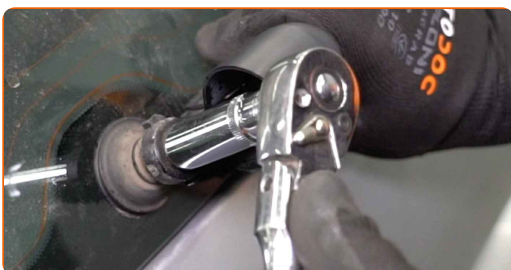
**15** Verwijder de dop van de bevestiging van de achterste wisserarm.



**16** Reinig de bevestiging van de achterste wisserarm. Gebruik een staalborstel. Gebruik de WD-40 spray.



**17** Schroef de bevestiging van de achterste wisserarm los. Gebruik een dopsleutel Nr.13. Gebruik een ratelsleutel.



**18** Verwijder de wisserarm. Maak gebruik van een universele trekker.





**19** Reinig de montageplek van de achterste wisserarm. Gebruik een staalborstel. Gebruik de WD-40 spray.

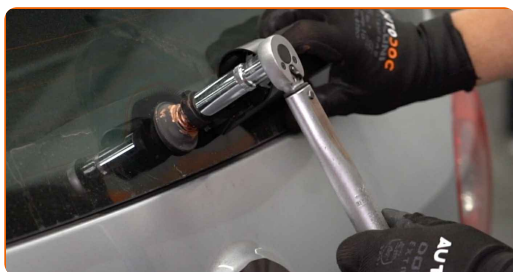
**20** Behandel de montageplek van de achterste wisserarm. Gebruik een kopersmeermiddel.



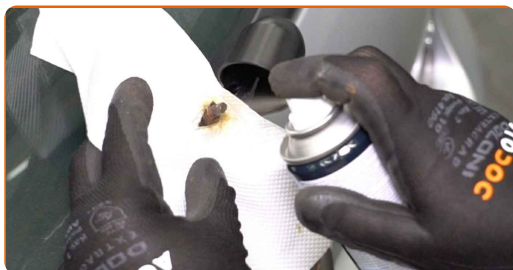
**21** Installeer een nieuwe wisserarm.



**22** Schroef de bevestiging van de achterste wisserarm vast. Gebruik een dopsleutel Nr.13. Gebruik een momentsleutel. Draai deze vast tot een koppel van 16 Nm.



**23** Behandel de bevestiging van de achterste wisserarm. Gebruik een kopersmeermiddel.





**24** Installeer de dop van de bevestiging van de achterste wisserarm.



**25** Verwijder de beschermhoes van het spatbord.

**26** Sluit de motorkap.

**27** Zet het contact aan.

**28** Controleer na de installatie de prestatie van de ruitenwissers. De bladen mogen niet kruisen of tegen de afdichting van de voorruit aanbotsen.



**29** Zet het contact uit.

**GOED GEDAAN!** 

**BEKIJK MEER TUTORIALS**

# AUTODOC – TOPKWALITEIT EN BETAALBARE AUTO-ONDERDELEN ONLINE

**AUTODOC'S MOBIELE APP: GRIJP GEWELDIGE AANBIEDINGEN, TERWIJL U COMFORTABEL WINKELT**



**EEN GEWELDIG AANBOD AAN RESERVEONDERDELEN VOOR UW AUTO**

**RUITENWISSERARM: EEN OMVANGRIJK AANBOD**

## **UITSLUITING VAN VERANTWOORDELIJKHEID:**

Das document bevat alleen algemene aanbevelingen die te pas kunnen komen als u bezig bent met reparatie of vervanging van onderdelen. AUTODOC is niet aansprakelijk voor verliezen, verwondingen of schade aan eigendommen die bij het repareren of vervangen kunnen optreden door een verkeerde toepassing of een verkeerde interpretatie van de ter beschikking gestelde informatie.

AUTODOC is niet aansprakelijk voor eventuele fouten en onduidelijkheden in deze handleiding. De informatie wordt alleen ter beschikking gesteld om te verduidelijken en is geen alternatief voor instructies van deskundigen.

AUTODOC is niet aansprakelijk voor de verkeerde of gevaarlijke toepassing van apparatuur, werktuig en auto-onderdelen. AUTODOC geeft het dringende advies om voorzichtig te zijn en zich aan de veiligheidsvoorschriften te houden als er sprake is van een reparatie of een vervanging. En denkt u eraan: het gebruik van auto-onderdelen met een minderwaardige kwaliteit is geen garantie voor de vereiste verkeersveiligheid.

© Copyright 2022 – Alle content, met name teksten, foto's en grafieken zijn als intellectueel eigendom geregistreerd. Alle rechten, met inbegrip van vermenigvuldiging, publicatie, bewerking en vertaling, zijn voorbehouden, AUTODOC GmbH.