



Hoe waterpomp
vervangen bij een **VW**
Jetta Mk1 (16) –
vervangingshandleiding

EENDERE VIDEO-TUTORIAL



Deze video toont de vervangingsprocedure van een eender auto-onderdeel in een andere auto.

Belangrijk!

Deze vervangingsprocedure kan worden toegepast voor de volgende voertuigen:
VW Jetta Mk1 (16) 1.6, VW Jetta Mk1 (16) 1.6 GLI, VW Jetta Mk1 (16) 1.8

De stappen kunnen lichtjes variëren, afhankelijk van het ontwerp van de wagen.

Deze tutorial werd gemaakt op basis van de vervangingsprocedure voor een eender auto-onderdeel op: VW GOLF II (19E, 1G1) 1.6

**VERVANGING: WATERPOMP – VW JETTA MK1 (16).
BENODIGD GEREEDSCHAP:**



- Staalborstel
- WD-40 spray
- Universele reinigingsspray
- Afdichtmiddel
- Momentsleutel
- Combinatiesleutel Nr.13
- Dopsleutel nr.7
- Dopsleutel nr.10
- Dopsleutel nr.13
- Inbus bit nr. H6
- Ratelsleutel
- Pakkingschraper
- Trechter
- Vloeistof opvangbak
- Spatbordbeschermer

Koop gereedschap

Vervanging: waterpomp – VW Jetta Mk1 (16). Tip van AUTODOC:

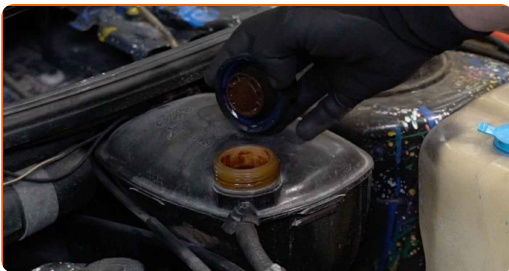
- Volg de termijnen, aanbevelingen en vereisten voor de werking van het onderdeel voorzien door de fabrikant.
- Check de toestand van het koelmiddel en vervang het indien nodig.
- Inspecteer de thermostaat en de thermostaatbehuizing. Vervang indien nodig.
- NB: alle werkzaamheden aan de auto VW Jetta Mk1 (16) dienen uitgevoerd te worden bij een uitgeschakelde motor.

VOER DE VERVANGING IN DE VOLGENDE VOLGORDE UIT:

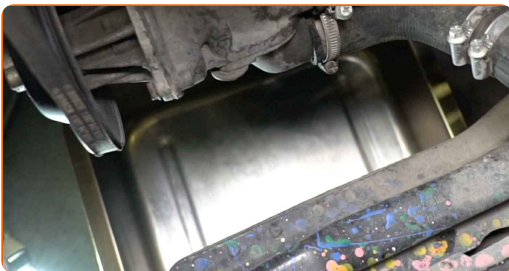
1 Open de motorkap.

2 Gebruik een beschermhoes om beschadiging van lak en kunststof onderdelen van de auto te voorkomen.

3 Schroef de dop van het expansiereservoir los.



4 Bereid een container voor om vloeistof op te vangen.



5

Maak de koelvloeistofslangkleem los. Gebruik een dopsleutel Nr.7. Gebruik een ratelsleutel.



6

Koppel de koelvloeistofslang af.

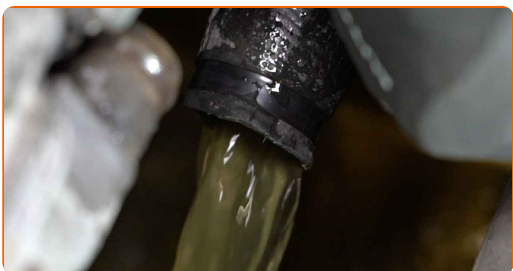


Vervanging: waterpomp – VW Jetta Mk1 (16). Tip:

- Opgelet! Er kan koelvloeistof naar buiten komen vanuit de kanalen en het huis van de waterpomp.

7

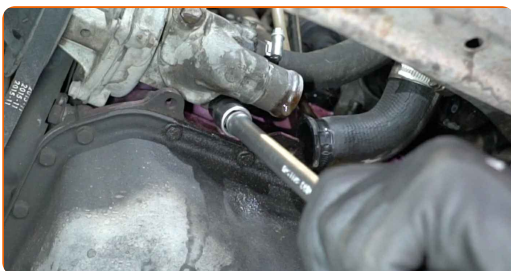
Laat de koelvloeistof uit de motor wegdruipen.



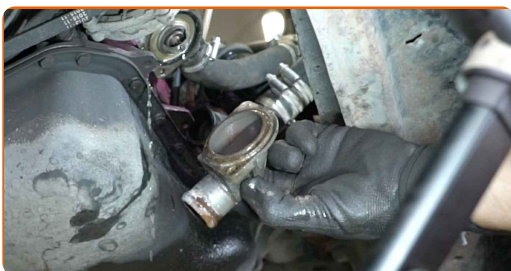
Vervanging: waterpomp – VW Jetta Mk1 (16). De experts van AUTODOC bevelen aan:

- Opgelet! De koelvloeistof kan erg heet zijn.
- Draag handschoenen om contact met hete vloeistof te voorkomen.
- Alle werkzaamheden moeten worden verricht met stilstaande motor.
- Wacht totdat de koelvloeistof in zijn geheel via het afvoergat weggevloeid is.

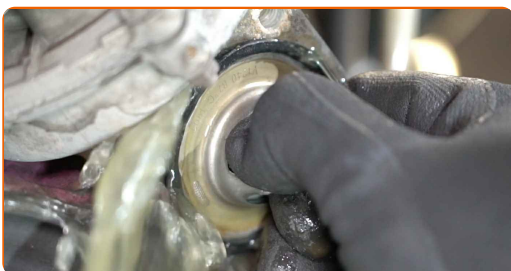
- 8** Schroef de bevestigingsmiddelen voor het thermostaathuis los. Gebruik een dopsleutel Nr.13. Gebruik een ratelsleutel.



- 9** Verwijder het thermostaathuis.



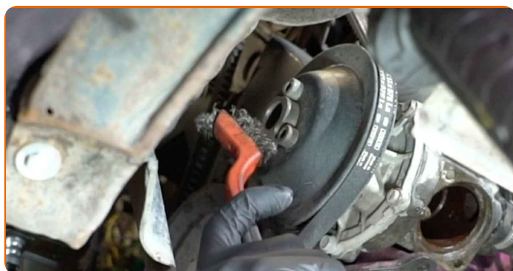
- 10** Verwijder de thermostaat.



AUTODOC raadt aan:

- Vervanging: waterpomp – VW Jetta Mk1 (16). Oefen niet te veel kracht uit bij het verwijderen van het onderdeel aangezien het daarbij beschadigd zou kunnen raken.
- Opgelet! Er kan koelvloeistof uit de koelvloeistofleidingen en het thermostaathuis lekken.

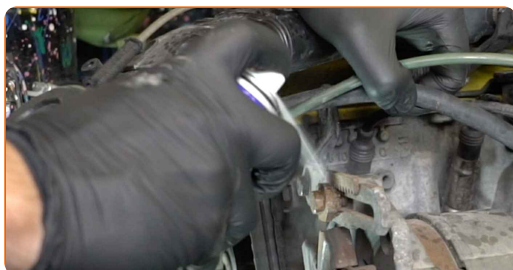
11 Maak het bevestigingsmiddel voor de waterpomppoelie schoon. Gebruik een staalborstel. Gebruik de WD-40 spray.



12 Schroef het bevestigingsmiddel voor de waterpomppoelie los. Gebruik inbussleutel nr. H6. Gebruik een ratelsleutel.

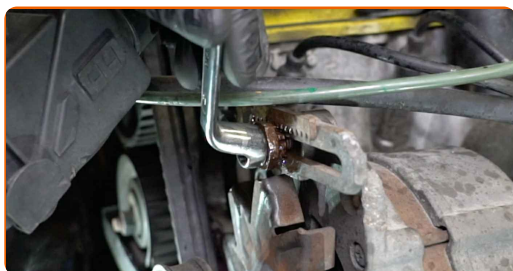


13 Maak de bevestigingsmiddelen voor de dynamo schoon. Gebruik een staalborstel. Gebruik de WD-40 spray.



14

Maak de bevestigingsmiddelen voor de dynamo los. Gebruik een combinatie steeksleutel Nr.13.



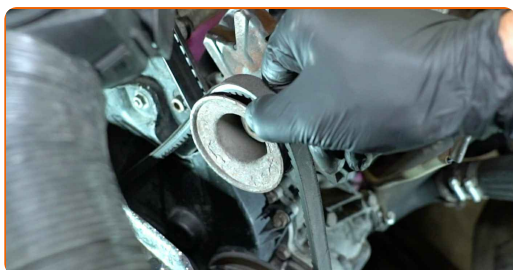
15

Schuif de dynamo terzijde.



16

Verwijder de V-snaar.



17

Verwijder de waterpomppoelie.



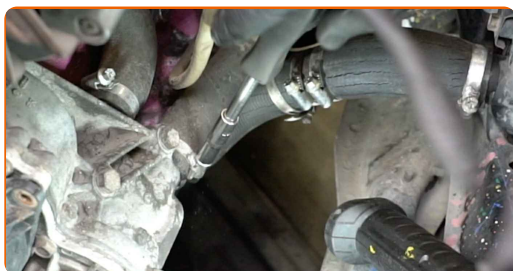
18

Schroef de bevestigingen van de waterpompbehuizing los. Gebruik een dopsleutel Nr.10. Gebruik een ratelsleutel.



19

Maak de koelvloeistofslangklem los. Gebruik een dopsleutel Nr.7. Gebruik een ratelsleutel.



20

Koppel de koelvloeistofslang af.

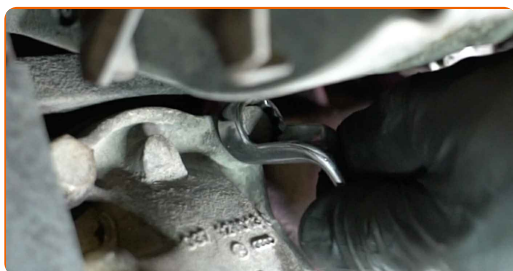


Vervanging: waterpomp – VW Jetta Mk1 (16). Tip van AUTODOC:

- Opgelet! Er kan koelvloeistof naar buiten komen vanuit de kanalen en het huis van de waterpomp.

21

Schroef de bevestigingsmiddelen voor de waterpomp los. Gebruik een combinatie steeksleutel Nr.13. Gebruik een dopsleutel Nr.13. Gebruik een ratelsleutel.



22

Verwijder de waterpomp.

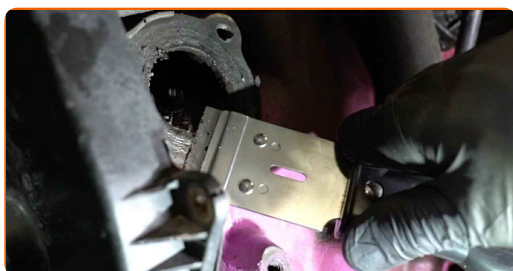


Vervanging: waterpomp – VW Jetta Mk1 (16). AUTODOC beveelt aan:

- Opgelet! Er kan koelvloeistof naar buiten komen vanuit de kanalen en het huis van de waterpomp.

23

Maak de plek waar de waterpomp gemonteerd zit schoon. Gebruik een pakkingschraper. Gebruik allesreiniger.



24

Behandel de montageplek voor de waterpomp met een daarvoor bedoeld middel. Maak gebruik van een afdichtingsmiddel.



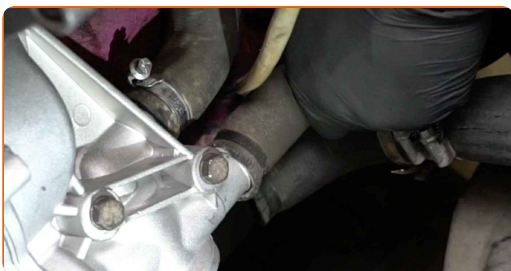
25 Monteer de nieuwe waterpomp.



26 Draai de bevestigingsmiddelen van de waterpomp aan. Gebruik een combinatie steeksleutel Nr.13. Gebruik een dopsleutel Nr.13. Gebruik een momentsleutel. Draai deze vast tot een koppel van 14 Nm.



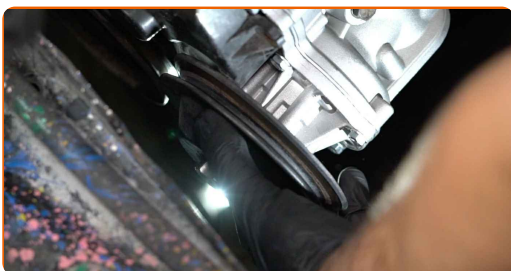
27 Sluit de koelvloeistofslang aan.



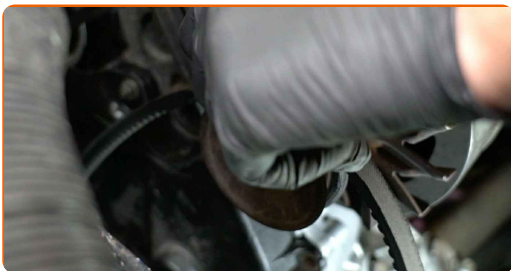
28 Maak de koelvloeistofslangklem vast. Gebruik een dopsleutel Nr.7. Gebruik een ratelsleutel.



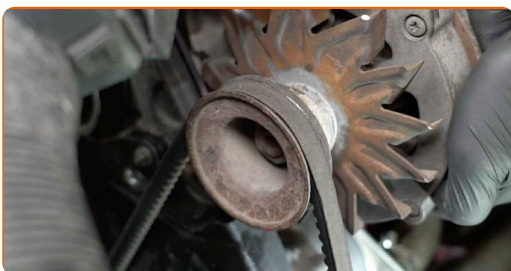
29 Monteer de waterpomppoelie.



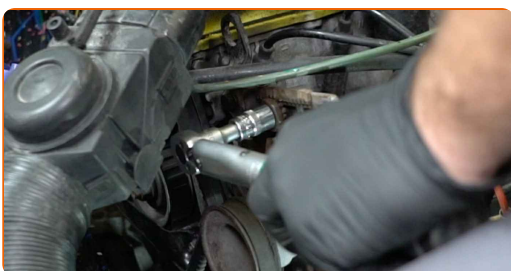
30 Breng de V-snaar aan.



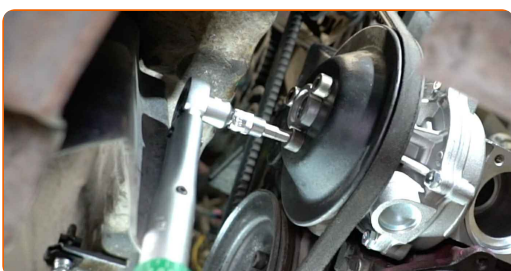
31 Zet de dynamo terug op zijn plaats.



32 Draai de bevestigingsmiddelen voor de dynamo aan. Gebruik een dopsleutel Nr.13. Gebruik een momentsleutel. Draai deze vast tot een koppel van 10 Nm.

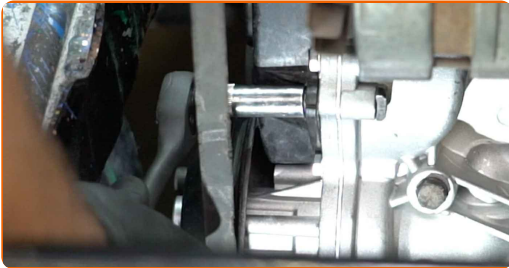


33 Draai het bevestigingsmiddel voor de waterpomppoelie aan. Gebruik inbussleutel nr. H6. Gebruik een momentsleutel. Draai deze vast tot een koppel van 9 Nm.



34

Schroef de bevestigingen van de waterpompbehuizing vast. Gebruik een dopsleutel Nr.10. Gebruik een ratelsleutel.



35

Installeer de thermostaat.



AUTODOC raadt aan:

- Vervanging: waterpomp – VW Jetta Mk1 (16). Oefen geen bovenmatige kracht uit bij het monteren. Daarbij zou het onderdeel schade kunnen oplopen.

36

Installeer de thermostaatbehuizing.



- 37** Draai de bevestigingsmiddelen voor het thermostaathuis vast. Gebruik een dopsleutel Nr.10. Gebruik een momentsleutel. Draai deze vast tot een koppel van 13 Nm.



- 38** Sluit de koelvloeistofslang aan.



- 39** Maak de koelvloeistofslangklem vast. Gebruik een dopsleutel Nr.7. Gebruik een ratelsleutel.



- 40** Haal de dop van het expansiereservoir.

- 41** Steek de trechter erin.



42

Vul het expansiereservoir met koelvloeistof.



Vervanging: waterpomp – VW Jetta Mk1 (16). Deskundigen bevelen aan:

- Maak uitsluitend gebruik van door de fabrikant aanbevolen koelvloeistof.
- Het koelvloeistofpeil dient bij het streepje 'MAX' te liggen.
- Wacht af totdat alle lucht uit het systeem verdreven is.

43

Laat de motor enkele minuten draaien. Het doel hiervan is overgebleven lucht uit het koelsysteem te verwijderen en na te gaan of de onderdelen naar behoren werken.

44

Schakel de motor uit.

45

Plaats het dopje op het expansiereservoir.

46

Draai de dop op het expansiereservoir.



47

Verwijder de beschermhoes van het spatbord.

48

Sluit de motorkap.

GOED GEDAAN! 

BEKIJK MEER TUTORIALS

AUTODOC – TOPKWALITEIT EN BETAALBARE AUTO-ONDERDELEN ONLINE

AUTODOC'S MOBIELE APP: GRIJP GEWELDIGE AANBIEDINGEN, TERWIJL U COMFORTABEL WINKELT

EEN GEWELDIG AANBOD AAN RESERVEONDERDELEN VOOR UW AUTO

WATERPOMP: EEN OMVANGRIJK AANBOD

(i) UITSLUITING VAN VERANTWOORDELIJKHEID:

Das document bevat alleen algemene aanbevelingen die te pas kunnen komen als u bezig bent met reparatie of vervanging van onderdelen. AUTODOC is niet aansprakelijk voor verliezen, verwondingen of schade aan eigendommen die bij het repareren of vervangen kunnen optreden door een verkeerde toepassing of een verkeerde interpretatie van de ter beschikking gestelde informatie.

AUTODOC is niet aansprakelijk voor eventuele fouten en onduidelijkheden in deze handleiding. De informatie wordt alleen ter beschikking gesteld om te verduidelijken en is geen alternatief voor instructies van deskundigen.

AUTODOC is niet aansprakelijk voor de verkeerde of gevaarlijke toepassing van apparatuur, werktuig en auto-onderdelen. AUTODOC geeft het dringende advies om voorzichtig te zijn en zich aan de veiligheidsvoorschriften te houden als er sprake is van een reparatie of een vervanging. En denkt u eraan: het gebruik van auto-onderdelen met een minderwaardige kwaliteit is geen garantie voor de vereiste verkeersveiligheid.

© Copyright 2022 – Alle content, met name teksten, foto's en grafieken zijn als intellectueel eigendom geregistreerd. Alle rechten, met inbegrip van vermenigvuldiging, publicatie, bewerking en vertaling, zijn voorbehouden, AUTODOC GmbH.