



Hoe ABS sensor vooraan
vervangen bij een **VW**
GOLF III Variant (1H5) –
vervangingshandleiding

EENDERE VIDEO-TUTORIAL



Deze video toont de vervangingsprocedure van een eender auto-onderdeel in een andere auto.

Belangrijk!

Deze vervangingsprocedure kan worden toegepast voor de volgende voertuigen: VW GOLF III Variant (1H5) 1.9 D, VW GOLF III Variant (1H5) 1.9 TD, VW GOLF III Variant (1H5) 1.4, VW GOLF III Variant (1H5) 1.8, VW GOLF III Variant (1H5) 2.0, VW GOLF III Variant (1H5) 1.9 TDI, VW GOLF III Variant (1H5) 1.6, VW GOLF III Variant (1H5) 1.9 TDI Syncro, VW GOLF III Variant (1H5) 2.0 Syncro, VW GOLF III Variant (1H5) 1.8 Syncro, VW GOLF III Variant (1H5) 2.9 VR6 Syncro, VW GOLF III Variant (1H5) 1.9 SDI

De stappen kunnen lichtjes variëren, afhankelijk van het ontwerp van de wagen.

Deze tutorial werd gemaakt op basis van de vervangingsprocedure voor een eender auto-onderdeel op: VW Golf IV Hatchback (1J1) 1.6

VERVANGING: ABS SENSOR – VW GOLF III VARIANT (1H5). WERKTUIG DAT U DAARBIJ NODIG HEBT:



- Staalborstel
- Schoonmaakborstel van nylon
- WD-40 spray
- Remmenreiniger
- Contactspray
- Kopervet
- Multifunctioneel smeervet
- Momentsleutel
- Torx bit T30
- Inbus bit nr. H5
- Inbus bit nr. H7
- Krachtdop voor velgen Nr.17
- Ratelsleutel
- Platte schroevendraaier
- Doorslag
- Wringijzer
- Hamer
- Koevoet
- Wielblok

Koop gereedschap

Vervanging: ABS sensor – VW GOLF III Variant (1H5). Tip van AUTODOC:

- Alle werkzaamheden moeten worden verricht met stilstaande motor.

VERVANGING: ABS SENSOR – VW GOLF III VARIANT (1H5). ONDERNEEM DE VOLGENDE STAPPEN:

1 Zet de wielen vast met behulp van wielblokken.

2 Maak de wielbouten los. Gebruik de krachtdopsleutel #17.



3 Verhoog de voorzijde van de wagen en plaats veilig op steunen.

4 Draai de wielbouten los.



AUTODOC raadt aan:

- Waarschuwing! Houd het wiel vast tijdens het losschroeven van de bevestigingsbouten om letsel te voorkomen. VW GOLF III Variant (1H5)

5 Neem het wiel eraf.



6 Reinig het bevestigingsmiddel van de ABS-sensor. Maak gebruik van een schoonmaakborstel van nylon. Gebruik de WD-40 spray.



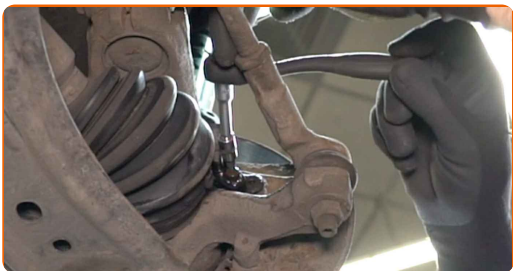
7 Maak de aansluiting van de ABS-sensor los. Gebruik een platte schroevendraaier.



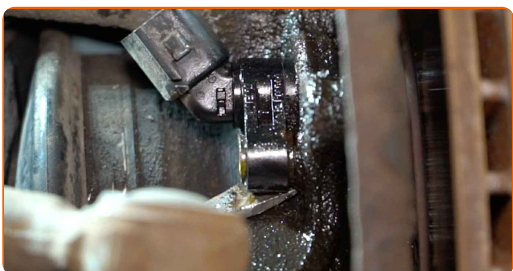
8 Reinig het bevestigingsmiddel van de ABS-sensor. Gebruik een staalborstel. Gebruik de WD-40 spray.



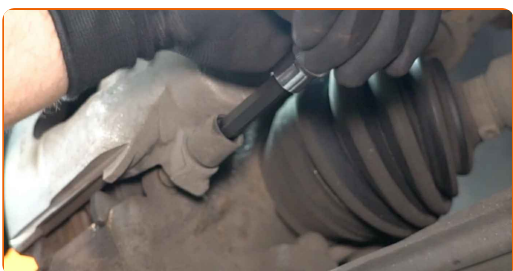
9 Schroef het bevestigingsmiddel van de ABS-sensor los. Gebruik inbussleutel nr. H5. Gebruik een ratelsleutel.



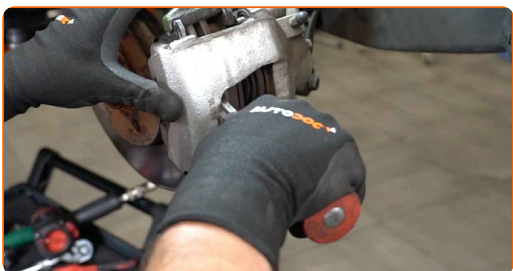
10 Verwijder de stofkappen van de geleidepennen van de remklauw. Gebruik een koevoet.



11 Schroef de bevestiging van de remklauw los. Gebruik inbussleutel nr. H7. Gebruik een ratelsleutel. Gebruik een wringijzer.



12 Spreid de remblokken. Gebruik een koevoet.



13

Verwijder de remklauw.



Vervanging: ABS sensor – VW GOLF III Variant (1H5). Deskundigen bevelen aan:

- Bind de remklauw vast aan de ophanging of aan de carrosserie met een kabel, zonder deze los te koppelen van de remslang, om drukontlading van het remsysteem te voorkomen.
- Zorg er voor dat de remklauw niet aan de remslang hangt.
- Druk het rempedaal niet in na het verwijderen van de remklauw. Als resultaat kan de zuiger uit de remcilinder vallen, en kan er remvloeistof lekken of de druk in het systeem ontladen worden.
- Controleer de remklauwhouder, de geleidepennen en de stofkappen van de remklauw. Reinig deze. Vervang ze indien nodig.

14

Reinig de bevestiging van de remschijf. Gebruik een staalborstel. Gebruik de WD-40 spray.



15 Schroef de bevestiging van de remschijf los. Gebruik Torx T30. Gebruik een ratelsleutel.



16 Verwijder de remschijf.



17 Ontkoppel de ABS-sensor. Gebruik een doorslag. Gebruik een hamer. Gebruik een koevoet.



18 Maak de montageplek voor de ABS-sensor schoon. Gebruik een staalborstel. Gebruik de WD-40 spray.



- 19** Behandel het bevestigingsmiddel voor de ABS-sensor met een daarvoor bedoeld middel. Gebruik een universeel smeermiddel.



- 20** Verbind de ABS-sensor.



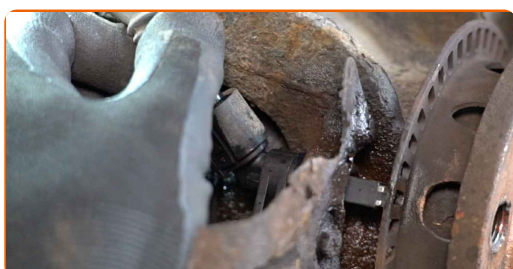
- 21** Draai het bevestigingsmiddel dat de ABS-sensor met de fusee verbindt aan. Gebruik inbussleutel nr. H5. Gebruik een momentsleutel. Draai deze vast tot een koppel van 6 Nm.



- 22** Behandel de stekker van de ABS-sensor met een daarvoor bedoeld middel. Gebruik diëlektrisch smeermiddel.



- 23** Verbind de aansluiting van de ABS-sensor.



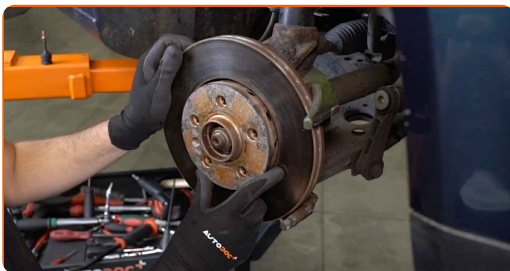
24

Reinig de naaf. Gebruik een staalborstel. Behandel het contactoppervlak. Gebruik een kopersmeermiddel.



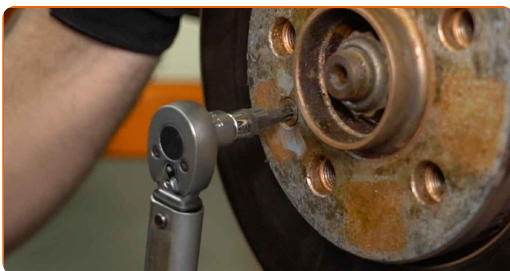
25

Installeer de remschijf.



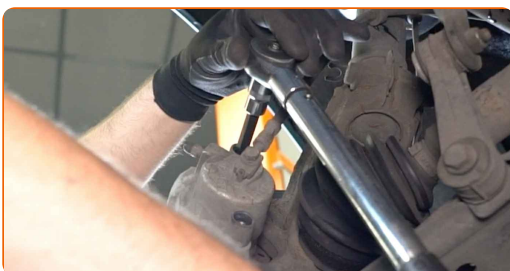
26

Span de bevestiging van de remschijf aan. Gebruik Torx T30. Gebruik een momentsleutel. Draai deze vast tot een koppel van 6 Nm.

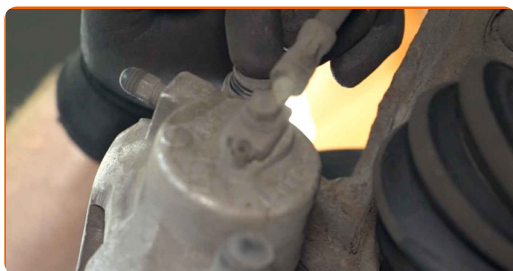


27

Installeer de remklauw en zet deze vast. Gebruik inbussleutel nr. H7. Gebruik een momentsleutel. Draai deze vast tot een koppel van 30 Nm.



28 Doe de dopjes op het de hoezen voor de geleidepennen van de remklauwen.



29 Reinig het oppervlak waarop de velg moet worden gemonteerd. Gebruik een staalborstel.



30 Behandel het oppervlak waar de remschijf contact maakt met de velg. Gebruik een kopersmeermiddel.



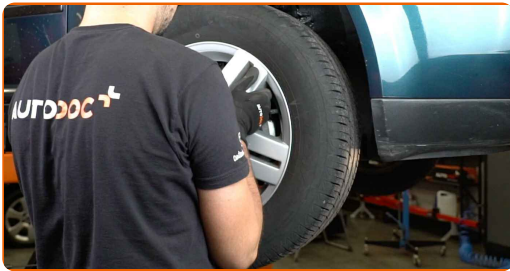
31 Reinig het oppervlak van de remschijf. Gebruik een remmenreiniger.



AUTODOC raadt aan:

- Vervanging: ABS sensor – VW GOLF III Variant (1H5). Wacht een paar minuten af na het aanbrengen van de spray.

32 Installeer het wiel.



AUTODOC raadt aan:

- Waarschuwing! Houd het wiel vast tijdens het inschroeven van de bevestigingsbouten om letsel te voorkomen. VW GOLF III Variant (1H5)

33 Draai de wielbouten vast. Gebruik de krachtdopsleutel #17.



34 Verlaag de wagen en werk in kruisvolgorde bij het aanspannen van de wielbouten. Gebruik de krachtdopsleutel #17. Gebruik een momentsleutel. Draai deze vast tot een koppel van 120 Nm.



35

Verwijder de krik en de wielblokken.



GOED GEDAAN! 

BEKIJK MEER TUTORIALS

AUTODOC – TOPKWALITEIT EN BETAALBARE AUTO-ONDERDELEN ONLINE

AUTODOC'S MOBIELE APP: GRIJP GEWELDIGE AANBIEDINGEN, TERWIJL U COMFORTABEL WINKELT



+ AUTODOC

GET IT ON  **Google Play**

 **Download on the App Store**

Download

EEN GEWELDIG AANBOD AAN RESERVEONDERDELEN VOOR UW AUTO

ABS SENSOR: EEN OMVANGRIJK AANBOD

UITSLUITING VAN VERANTWOORDELIJKHEID:

Das document bevat alleen algemene aanbevelingen die te pas kunnen komen als u bezig bent met reparatie of vervanging van onderdelen. AUTODOC is niet aansprakelijk voor verliezen, verwondingen of schade aan eigendommen die bij het repareren of vervangen kunnen optreden door een verkeerde toepassing of een verkeerde interpretatie van de ter beschikking gestelde informatie.

AUTODOC is niet aansprakelijk voor eventuele fouten en onduidelijkheden in deze handleiding. De informatie wordt alleen ter beschikking gesteld om te verduidelijken en is geen alternatief voor instructies van deskundigen.

AUTODOC is niet aansprakelijk voor de verkeerde of gevaarlijke toepassing van apparatuur, werktuig en auto-onderdelen. AUTODOC geeft het dringende advies om voorzichtig te zijn en zich aan de veiligheidsvoorschriften te houden als er sprake is van een reparatie of een vervanging. En denkt u eraan: het gebruik van auto-onderdelen met een minderwaardige kwaliteit is geen garantie voor de vereiste verkeersveiligheid.

© Copyright 2023 – Alle content, met name teksten, foto's en grafieken zijn als intellectueel eigendom geregistreerd. Alle rechten, met inbegrip van vermenigvuldiging, publicatie, bewerking en vertaling, zijn voorbehouden, AUTODOC SE.