

# **AUTODOC CLUB**

Hoe deurslot vooraan  
vervangen bij een **VW  
California T6 Bus (SGC,  
SGG, SHC)** –  
vervangingshandleiding

## EENDERE VIDEO-TUTORIAL



Deze video toont de vervangingsprocedure van een eender auto-onderdeel in een andere auto.

### **Belangrijk!**

Deze vervangingsprocedure kan worden toegepast voor de volgende voertuigen: VW California T6 Bus (SGC, SGG, SHC) 2.0 TDI, VW California T6 Bus (SGC, SGG, SHC) 2.0 TDI 4motion, VW California T6 Bus (SGC, SGG, SHC) 2.0 TSI, VW California T6 Bus (SGC, SGG, SHC) 2.0 TSI 4motion

De stappen kunnen lichtjes variëren, afhankelijk van het ontwerp van de wagen.

Deze tutorial werd gemaakt op basis van de vervangingsprocedure voor een eender auto-onderdeel op: SEAT Ibiza III Hatchback (6L) 1.4 16V

**VERVANGING: DEURSLOT – VW CALIFORNIA T6 BUS (SGC, SGG, SHC). OVERZICHT MET GEREEDSCHAP DAT U NODIG HEBT:**



- Momentsleutel
- Dopsleutel nr.10
- Torx bit T20
- XZN opzetstuk nr.8
- Ratelsleutel
- Schilderstape
- Platte Schroevendraaier
- Kruisschroevendraaier
- Trim-cliptang
- Kunststof interieur demontage lefels

**Koop gereedschap**

Vervanging: deurslot – VW California T6 Bus (SGC, SGG, SHC). Tips van de experts van AUTODOC:

- De vervangingswijze is dezelfde voor de sloten op het linker- en rechterportier.
- NB: alle werkzaamheden aan de auto VW California T6 Bus (SGC, SGG, SHC) dienen uitgevoerd te worden bij een uitgeschakelde motor.

## VOER DE VERVANGING IN DE VOLGENDE VOLGORDE UIT:

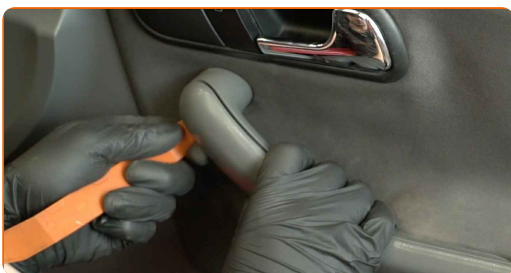
1

Zet het portier open.



2

Haal het paneel voor de armleuning aan de deur eraf. Gebruik een kunststof interieur demontage lepel.



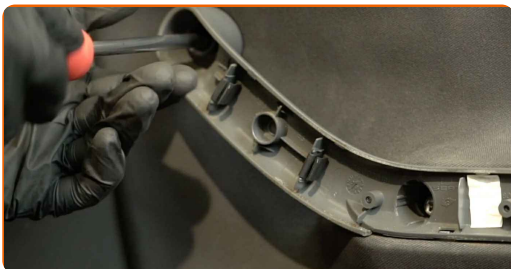
3

Verwijder de schroeven voor de armleuning aan de deur. Gebruik een kruisschroevendraaier.



4

Schroef de bevestigingsmiddelen voor het portierpaneel los. Gebruik een kruisschroevendraaier.



5

Maak het portierpaneel los. Gebruik een kunststof interieur demontage lepel.



**AUTODOC raadt aan:**

- Vervanging: deurslot – VW California T6 Bus (SGC, SGG, SHC). Oefen niet te veel kracht uit bij het verwijderen van het onderdeel aangezien het daarbij beschadigd zou kunnen raken.

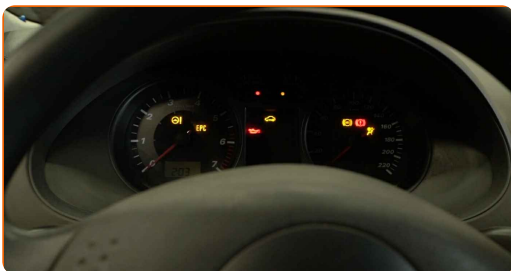
6

Verwijder de kappen voor de bevestigingsmiddelen van het raammechanisme.



7

Zet het contact aan.



8

Laat de ruiten zakken.



Vervanging: deurslot – VW California T6 Bus (SGC, SGG, SHC). Tip:

- Ga door met het laten zakken van de ruiten totdat de bevestigingsmiddelen zichtbaar worden.

9

Zet het contact uit.



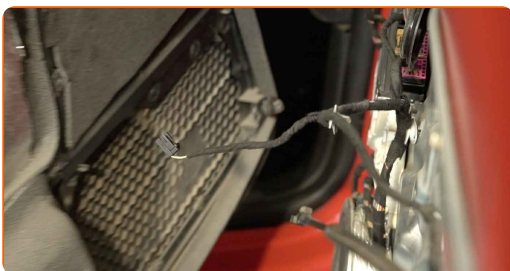
10

Trek de stekker voor de elektrisch aangedreven ruiten uit het portierpaneel.



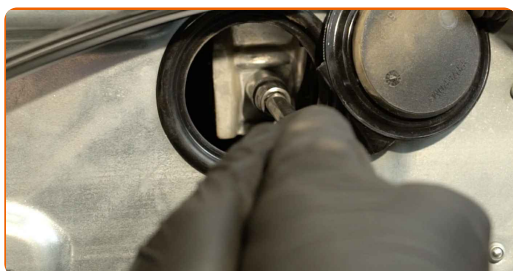
11

Ontkoppel de kabel voor de aandrijving van het portierslot.



12

Schroef de bevestigingsmiddelen voor het glas van de ruiten los. Gebruik een dopsleutel Nr.10. Gebruik een ratelsleutel.

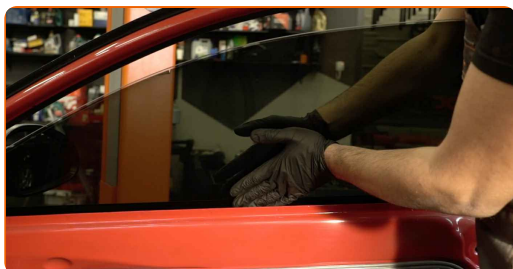


Vervanging: deurslot – VW California T6 Bus (SGC, SGG, SHC). Tips van de experts van AUTODOC:

- Houd het glas vast tijdens het losschroeven van de bevestigingsmiddelen om letsel te voorkomen.

13

Laat het glas van de ruiten weer volledig opkomen en bevestig het uit voorzorg met afplakband aan de portieromlijsting.



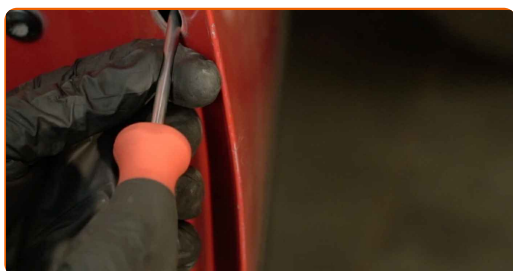
AUTODOC raadt aan:

- Houd het glas vast terwijl u het laat opkomen om letsel te voorkomen.

- 14** Haal de kap van het bevestigingsmiddel voor de uitwendige portierkruk. Gebruik een kunststof interieur demontage lepel.



- 15** Schroef het bevestigingsmiddel voor de uitwendige portierkruk los. Gebruik Torx T20. Gebruik een ratelsleutel.



- 16** Haal de kap van het bevestigingsmiddel voor de uitwendige portierkruk. Gebruik een kunststof interieur demontage lepel.



- 17** Verwijder de kabel die tussen de kruk en het slot loopt. Gebruik een platte schroevendraaier.





18

Schroef de bevestigingsmiddelen voor het portierslot los. Gebruik XZN #8. Gebruik een ratelsleutel.



19

Trek de stekker voor het spiegelstelselmechanisme uit de deur.



20

Koppel de kabelboom los van de beschermkap voor het portier. Gebruik een trim-cliptang.



21

Ontkoppel de luidsprekerstekker.



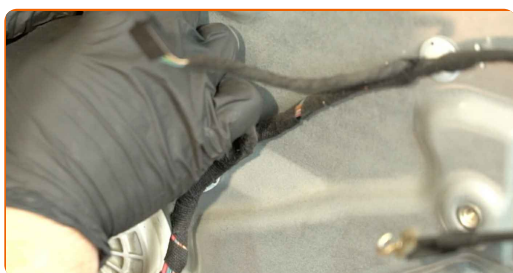
22

Koppel de kabelboom los van de beschermkap voor het portier. Gebruik een trim-cliptang.



23

Trek de stekker voor het spiegelstelselmechanisme uit de regeleenheid.



24

Koppel de kabelboom los van de beschermkap voor het portier. Gebruik een trim-cliptang.



25

Schroef de bevestigingsmiddelen voor de beschermkap voor het portier los. Gebruik een dopsleutel Nr.10. Gebruik een ratelsleutel.



26

Verwijder de beschermkap voor het portier.



Vervanging: deurslot – VW California T6 Bus (SGC, SGG, SHC). AUTODOC beveelt aan:

- Gebruik geen overmatige kracht bij het verwijderen van het onderdeel. Anders kan het onderdeel beschadigd raken.

27

Ontkoppel de stekker voor het portierslot. Gebruik een platte schroevendraaier.



28

Verwijder het portierslot. Gebruik een platte schroevendraaier.



AUTODOC raadt aan:

- Vervanging: deurslot – VW California T6 Bus (SGC, SGG, SHC). Oefen niet te veel kracht uit bij het verwijderen van het onderdeel aangezien het daarbij beschadigd zou kunnen raken.

29

Verwijder de kabel die tussen de kruk en het slot loopt. Gebruik een trim-cliptang.



30

Monteer de kabel die tussen de kruk en het slot loopt.



31

Plaats het nieuwe slot.



Vervanging: deurslot – VW California T6 Bus (SGC, SGG, SHC). AUTODOC beveelt aan:

- Zet bij de montage niet te veel kracht om beschadiging van het onderdeel te voorkomen.

32

Sluit de stekker voor het portierslot aan.



33

Monteer de beschermkap voor het portier.



**AUTODOC raadt aan:**

- Vervanging: deurslot – VW California T6 Bus (SGC, SGG, SHC). Oefen geen bovenmatige kracht uit bij het monteren om het onderdeel niet te beschadigen tijdens de montage.

34

Schroef de bevestigingsmiddelen voor de beschermkap voor het portier in. Gebruik een dopsleutel Nr.10. Gebruik een ratelsleutel.



35

Draai de bevestigingsmiddelen voor het portierslot aan. Gebruik XZN #8. Gebruik een momentsleutel. Draai deze vast tot een koppel van 20 Nm.



36

Monteer de kabel die tussen de kruk en het slot loopt. Gebruik een platte schroevendraaier.



Vervanging: deurslot – VW California T6 Bus (SGC, SGG, SHC). Tip van AUTODOC:

- Ga na of het portierslot naar behoren werkt.

37

Monteer de kap op het bevestigingsmiddel voor de uitwendige portierkruk.



38

Schroef het bevestigingsmiddel voor de uitwendige portierkruk in. Gebruik Torx T20. Gebruik een ratelsleutel.



39

Monteer de kap op het bevestigingsmiddel voor de uitwendige portierkruk.



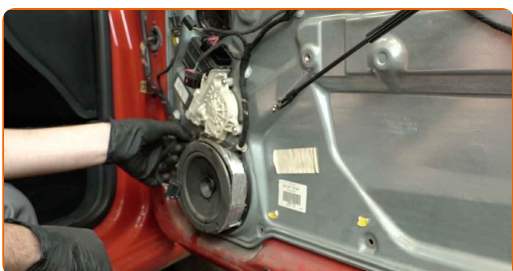
- 40** Draai de bevestigingsmiddelen voor de beschermkap voor het portier aan. Gebruik een dopsleutel Nr.10. Gebruik een momentsleutel. Draai deze vast tot een koppel van 8 Nm.



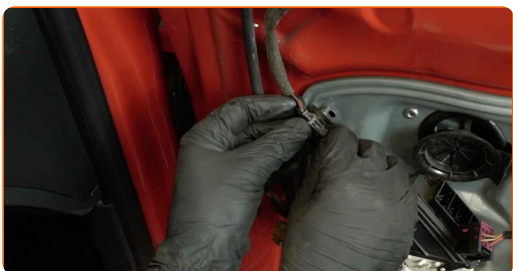
- 41** Sluit de kabelboom aan op de beschermkap voor het portier.



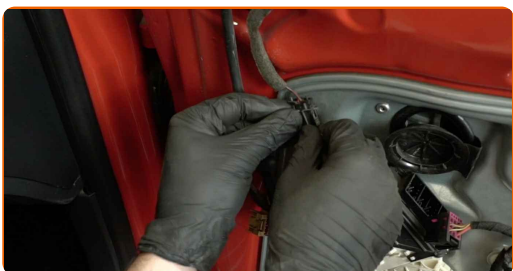
- 42** Sluit de luidsprekerstekker aan.



- 43** Sluit de kabelboom aan op de beschermkap voor het portier.

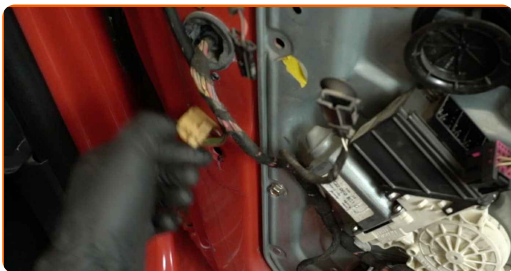


- 44** Steek de stecker voor het spiegelstelmechanisme in de deur.



45

Sluit de kabelboom aan op de beschermkap voor het portier.



46

Verwijder de schilderstape.



47

Laat het glas van de ruiten zakken en monteer het op de montageplek in het raammechanisme.

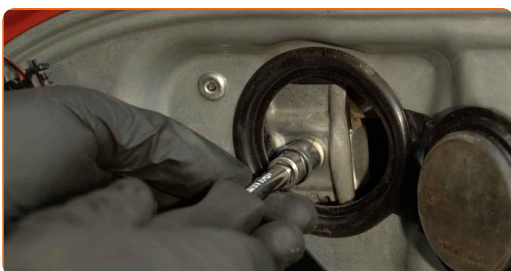


**AUTODOC raadt aan:**

- Houd het glas vast terwijl u het laat zakken om letsel te voorkomen.

48

Schroef de bevestigingsmiddelen voor het glas van de ruiten in. Gebruik een dopsleutel Nr.10. Gebruik een ratelsleutel.



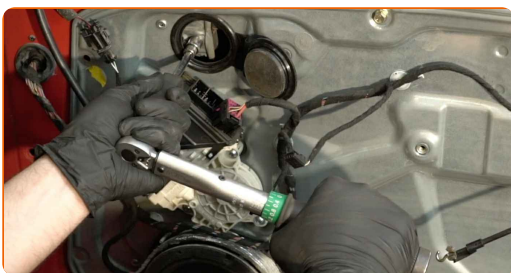


Vervanging: deurslot – VW California T6 Bus (SGC, SGG, SHC). Tips van de experts van AUTODOC:

- Houd het glas vast tijdens het inschroeven van de bevestigingsmiddelen om letsel te voorkomen.
- Oefen niet te veel kracht uit tijdens het vastdraaien van de bevestigingsmiddelen. Als ze te strak aangedraaid worden, kan het glas beschadigd raken.

49

Draai de bevestigingsmiddelen voor het glas van de ruiten aan. Gebruik een dopsleutel Nr.10. Gebruik een momentsleutel. Draai deze vast tot een koppel van 6 Nm.



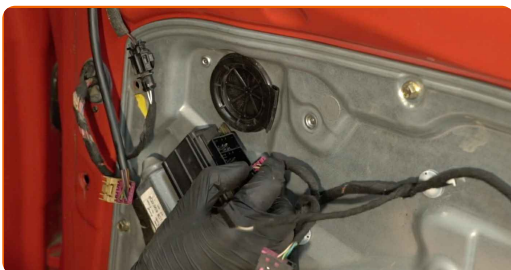
50

Monteer de kappen op de bevestigingsmiddelen voor het raammechanisme.



51

Steek de stekker voor het spiegelstelmechanisme in de regelenheid.



52

Steek de stekker voor de elektrisch aangedreven ruit in het portierpaneel.



53

Sluit de kabel voor de aandrijving van het portierslot aan.



54

Hermonteer het portierpaneel.

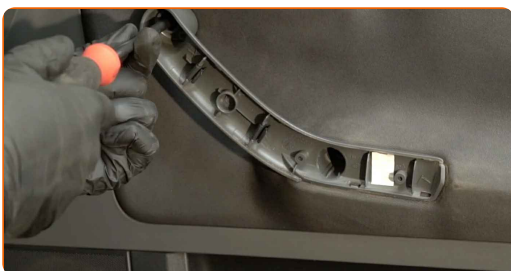


**AUTODOC raadt aan:**

- Vervanging: deurslot – VW California T6 Bus (SGC, SGG, SHC). Oefen geen bovenmatige kracht uit bij het monteren. Daarbij zou het onderdeel schade kunnen oplopen.

55

Schroef de bevestigingsmiddelen voor de armleuning aan de deur in. Gebruik een kruisschroevendraaier.



- 56 Hermonteer het paneel voor de arMLEuning aan de deur. Zorg ervoor dat u de klik hoort wanneer deze in de juiste positie is gezet.



- 57 Schroef de bevestigingsmiddelen voor het portierpaneel in. Gebruik een kruisschroevendraaier.



- 58 Doe het portier weer dicht.

**GOED GEDAAN!** 

**BEKIJK MEER TUTORIALS**

# AUTODOC – TOPKWALITEIT EN BETAALBARE AUTO-ONDERDELEN ONLINE

**AUTODOC'S MOBIELE APP: GRIJP GEWELDIGE AANBIEDINGEN, TERWIJL U COMFORTABEL WINKELT**



**+ AUTODOC**

GET IT ON **Google Play**

Download on the **App Store**

**Download**

**EEN GEWELDIG AANBOD AAN RESERVEONDERDELEN VOOR UW AUTO**

**DEURSLOT: EEN OMVANGRIJK AANBOD**

## **(i) UITSLUITING VAN VERANTWOORDELIJKHEID:**

Das document bevat alleen algemene aanbevelingen die te pas kunnen komen als u bezig bent met reparatie of vervanging van onderdelen. AUTODOC is niet aansprakelijk voor verliezen, verwondingen of schade aan eigendommen die bij het repareren of vervangen kunnen optreden door een verkeerde toepassing of een verkeerde interpretatie van de ter beschikking gestelde informatie.

AUTODOC is niet aansprakelijk voor eventuele fouten en onduidelijkheden in deze handleiding. De informatie wordt alleen ter beschikking gesteld om te verduidelijken en is geen alternatief voor instructies van deskundigen.

AUTODOC is niet aansprakelijk voor de verkeerde of gevaarlijke toepassing van apparatuur, werktuig en auto-onderdelen. AUTODOC geeft het dringende advies om voorzichtig te zijn en zich aan de veiligheidsvoorschriften te houden als er sprake is van een reparatie of een vervanging. En denkt u eraan: het gebruik van auto-onderdelen met een minderwaardige kwaliteit is geen garantie voor de vereiste verkeersveiligheid.

© Copyright 2023 – Alle content, met name teksten, foto's en grafieken zijn als intellectueel eigendom geregistreerd. Alle rechten, met inbegrip van vermenigvuldiging, publicatie, bewerking en vertaling, zijn voorbehouden, AUTODOC SE.