



Hoe brandstoffilter  
vervangen bij een **VW**  
**Bora Variant (1J6)** –  
vervangingshandleiding

## EENDERE VIDEO-TUTORIAL



Deze video toont de vervangingsprocedure van een eender auto-onderdeel in een andere auto.

### **Belangrijk!**

Deze vervangingsprocedure kan worden toegepast voor de volgende voertuigen:  
 VW Bora Variant (1J6) 2.0, VW Bora Variant (1J6) 2.3 V5, VW Bora Variant (1J6) 1.6,  
 VW Bora Variant (1J6) 2.3 V5 4motion, VW Bora Variant (1J6) 1.8 4motion, VW Bora  
 Variant (1J6) 2.8 V6 4motion, VW Bora Variant (1J6) 1.6 16V, VW Bora Variant (1J6)  
 1.8 T, VW Bora Variant (1J6) 2.0 4motion, VW Bora Variant (1J6) 1.6 FSI, VW Bora  
 Variant (1J6) 1.4 16V

De stappen kunnen lichtjes variëren, afhankelijk van het ontwerp van de wagen.

Deze tutorial werd gemaakt op basis van de vervangingsprocedure voor een eender auto-onderdeel op: VW Golf IV Hatchback (1J1) 1.6

VERVANGING: BRANDSTOFFILTER – VW BORA  
VARIANT (1J6). GEREEDSCHAP DAT U DAARBIJ NODIG  
HEBT:



- Platte Schroevendraaier
- Vloeistof opvangbak
- Kniptangen

**Koop gereedschap**

Vervanging: brandstoffilter – VW Bora Variant (1J6). AUTODOC beveelt aan:

- Garandeer voldoende ventilatie van de werkplaats. Brandstofdampen zijn giftig.
- Alle werkzaamheden moeten worden verricht met stilstaande motor.

## VERVANGING: BRANDSTOFFILTER – VW BORA VARIANT (1J6). ONDERNEEM DE VOLGENDE STAPPEN:

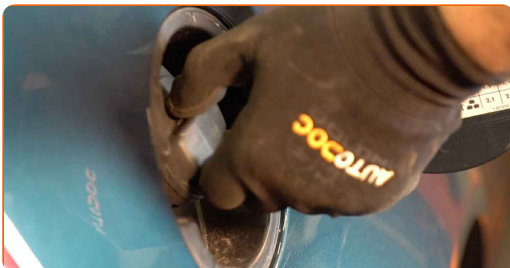
1

Open de tankklep.



2

Schroef de tankdop los.



3

Vijzel de auto op met behulp van een krik of zet de auto boven een reparatiekuil.

4

Koppel de bevestigingsmiddelen voor het brandstoffilter los. Maak gebruik van een nijptang.



5 Bereid een container voor om vloeistof op te vangen.



6 Knijp de klemmen samen en maak de brandstoftoevoerleidingen los van het brandstoffilterhuis. Gebruik een platte schroevendraaier.



Vervanging: brandstoffilter – VW Bora Variant (1J6). De experts van AUTODOC bevelen aan:

- Wees voorzichtig! Er kan brandstof lekken uit de filterbehuizing en slangen.

7 Verwijder de brandstoffilter.



8 Doe het oude filterpatroon in de bak.

9

Installeer een nieuwe brandstoffilter.

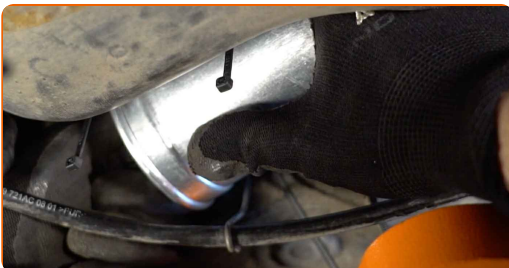


Vervanging: brandstoffilter – VW Bora Variant (1J6). AUTODOC beveelt aan:

- Zorg ervoor dat de brandstoffilter in de juiste positie geplaatst is. Houd rekening met de richtingsmarkering van de brandstofstroom.
- Tijdens de installatie moet u voorkomen dat er stof en vuil in het brandstoffilterhuis komt.
- VW Bora Variant (1J6) – Het is van groot belang om uitsluitend hoogwaardige filters in te zetten.

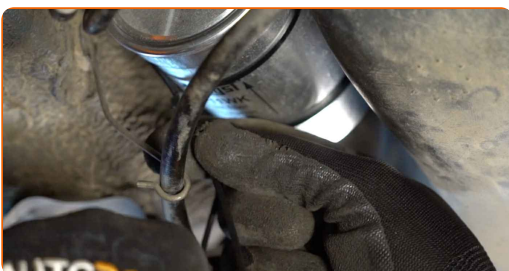
10

Verbind de brandstofleidingen aan de brandstoffilter en maak de bevestigingsklemmen vast.



11

Koppel de bevestigingsmiddelen voor het brandstoffilter vast. Maak gebruik van een nijptang.



12 Neem de container weg van onder de brandstoffilter.

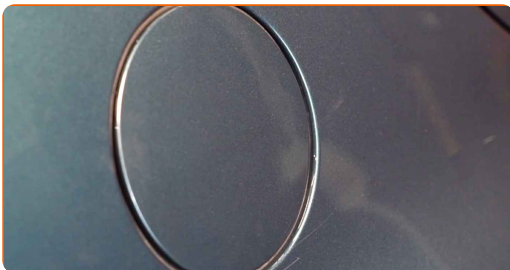


13 Laat de wagen zaken.

14 Span de tankdop aan.



15 Sluit de tankklep.



Vervanging: brandstoffilter – VW Bora Variant (1J6). De experts van AUTODOC bevelen aan:

- Alvorens te starten, dient u de ontsteking enkele malen in en uit te schakelen. Dit moet gedaan worden om de brandstofpomp te activeren zodat er brandstof door het brandstofsysteem gepompt wordt.

16 Laat de motor enkele minuten draaien. Dit is noodzakelijk om te garanderen dat de component correct werkt.

17

Schakel de motor uit.

Vervanging: brandstoffilter – VW Bora Variant (1J6). Deskundigen bevelen aan:

- Zorg er omwille van het milieu voor dat gebruikte filters op speciale afvalverzamelplaatsen gedeponeerd worden.

**GOED GEDAAN!** 

**BEKIJK MEER TUTORIALS**



## AUTODOC – TOPKWALITEIT EN BETAALBARE AUTO-ONDERDELEN ONLINE

AUTODOC'S MOBIELE APP: GRIJP GEWELDIGE AANBIEDINGEN, TERWIJL U COMFORTABEL WINKELT

**AUTODOC**

GET IT ON  
**Google Play**

Download on the  
**App Store**

**Download**

**EEN GEWELDIG AANBOD AAN RESERVEONDERDELEN VOOR UW AUTO**

**BRANDSTOFFILTER: EEN OMVANGRIJK AANBOD**

### **(i) UITSLUITING VAN VERANTWOORDELIJKHEID:**

Das document bevat alleen algemene aanbevelingen die te pas kunnen komen als u bezig bent met reparatie of vervanging van onderdelen. AUTODOC is niet aansprakelijk voor verliezen, verwondingen of schade aan eigendommen die bij het repareren of vervangen kunnen optreden door een verkeerde toepassing of een verkeerde interpretatie van de ter beschikking gestelde informatie.

AUTODOC is niet aansprakelijk voor eventuele fouten en onduidelijkheden in deze handleiding. De informatie wordt alleen ter beschikking gesteld om te verduidelijken en is geen alternatief voor instructies van deskundigen.

AUTODOC is niet aansprakelijk voor de verkeerde of gevaarlijke toepassing van apparatuur, werktuig en auto-onderdelen. AUTODOC geeft het dringende advies om voorzichtig te zijn en zich aan de veiligheidsvoorschriften te houden als er sprake is van een reparatie of een vervanging. En denkt u eraan: het gebruik van auto-onderdelen met een minderwaardige kwaliteit is geen garantie voor de vereiste verkeersveiligheid.

© Copyright 2021 – Alle content, met name teksten, foto's en grafieken zijn als intellectueel eigendom geregistreerd. Alle rechten, met inbegrip van vermenigvuldiging, publicatie, bewerking en vertaling, zijn voorbehouden, AUTODOC GmbH.