



Hoe onderste draagarm  
van de achterophanging  
vervangen bij een **VW  
Beetle Cabrio (5C7, 5C8)**

—

vervangingshandleiding

## EENDERE VIDEO-TUTORIAL



Deze video toont de vervangingsprocedure van een eender auto-onderdeel in een andere auto.

### **Belangrijk!**

Deze vervangingsprocedure kan worden toegepast voor de volgende voertuigen: VW Beetle Cabrio (5C7, 5C8) 1.2 TSI, VW Beetle Cabrio (5C7, 5C8) 1.4 TSI, VW Beetle Cabrio (5C7, 5C8) 1.6 TDI, VW Beetle Cabrio (5C7, 5C8) 2.0 TDI, VW Beetle Cabrio (5C7, 5C8) 2.0 TSI, VW Beetle Cabrio (5C7, 5C8) 2.5, VW Beetle Cabrio (5C7, 5C8) 1.2 TSI 16V

De stappen kunnen lichtjes variëren, afhankelijk van het ontwerp van de wagen.

Deze tutorial werd gemaakt op basis van de vervangingsprocedure voor een eender auto-onderdeel op: VW Golf V Hatchback (1K1) 1.6

VERVANGING: ONDERSTE DRAAGARM VAN DE  
 ACHTEROPHANGING – VW BEETLE CABRIO (5C7, 5C8).  
 BENODIGD GEREEDSCHAP:



- Staalborstel
- WD-40 spray
- Remmenreiniger
- Kopervet
- Combinatiesleutel Nr.18
- Dopsleutel nr.18
- Krachtdop voor velgen Nr.17
- Ratelsleutel
- Momentsleutel
- Koevoet
- Hydraulische versnellingsbak krik
- Wielblok

**Koop gereedschap**

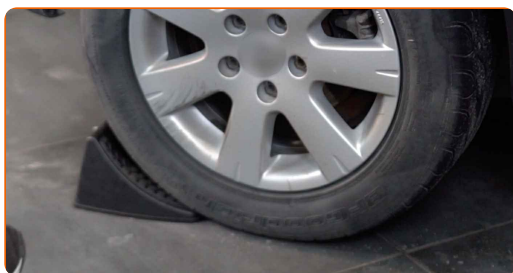
Vervanging: onderste draagarm van de achterophanging – VW Beetle Cabrio (5C7, 5C8). De experts van AUTODOC bevelen aan:

- De vervangingsprocedure van de linker- en rechterdraagarmen verschilt niet.
- Alle werkzaamheden moeten worden verricht met stilstaande motor.

## VERVANGING: ONDERSTE DRAAGARM VAN DE ACHTEROPHANGING – VW BEETLE CABRIO (5C7, 5C8). ONDERNEEM DE VOLGENDE STAPPEN:

1

Zet de wielen vast met behulp van wielblokken.



2

Maak de wielbouten los. Gebruik de krachtdopsleutel #17.



3

Verhoog de achterzijde van de wagen en plaats veilig op steunen.

4

Draai de wielbouten los.



AUTODOC raadt aan:

- Belangrijk! Houd het wiel vast tijdens het losschroeven van de bevestigingsbouten. VW Beetle Cabrio (5C7, 5C8)

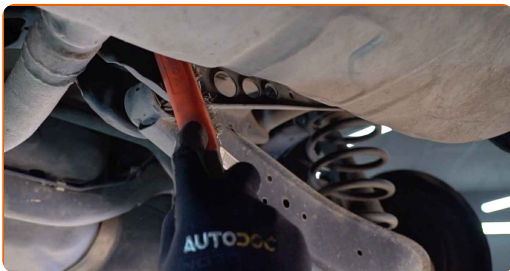
5

Neem het wiel eraf.



6

Maak de bevestigingsstukken van de wieldraagarm schoon. Gebruik een staalborstel. Gebruik de WD-40 spray.



7

Maak een markering op de camber verstelbout.



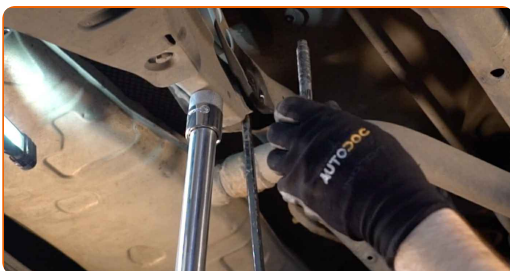
- 8 Schroef de bevestiging van de arm met de balk los. Gebruik een combinatie steeksleutel Nr.18 Gebruik een dopsleutel Nr.18. Gebruik een ratelsleutel.



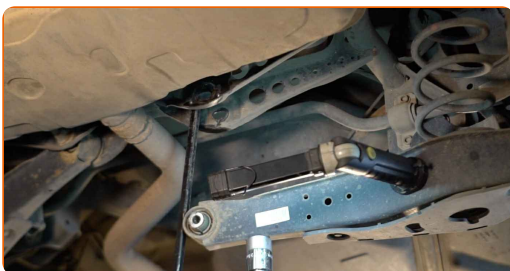
- 9 Ondersteun de arm. Gebruik een hydraulische versnellingsbak krik.



- 10 Verwijder de bevestigingsbout. Gebruik een koevoet.



- 11 Verwijder de steun van onder de arm.



Vervanging: onderste draagarm van de achterophanging – VW Beetle Cabrio (5C7, 5C8). Tips van de experts van AUTODOC:

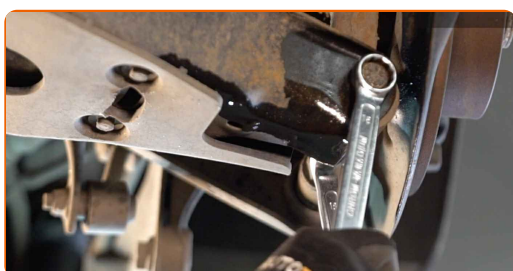
- Laat de hydraulische versnellingsbak krik langzaam en zonder schokken zakken om schade aan de montages en mechanismen te vermijden.



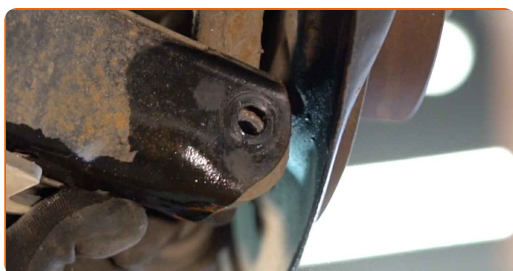
12 Verwijder de veer.



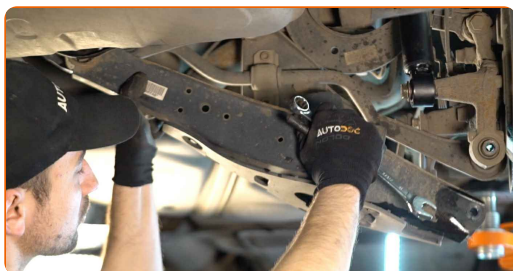
13 Schroef het bevestigingsstuk dat de wieldraagarm met de achterste fusee verbindt los. Gebruik een combinatie steeksleutel Nr.18. Gebruik een dopsleutel Nr.18. Gebruik een ratelsleutel.



14 Verwijder de bevestigingsbout.



15 Verwijder de arm.



- 16 Reinig de bevestigingsgaten en de schroefdraad van de draagarm. Gebruik een staalborstel. Gebruik de WD-40 spray.



- 17 Installeer een nieuwe arm.



Vervanging: onderste draagarm van de achterophanging – VW Beetle Cabrio (5C7, 5C8). Tip:

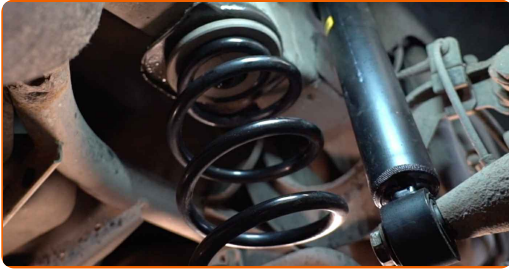
- Gebruik enkel nieuwe bouten en moeren tijdens het installatieproces.
- Beschadig de cover van het kogelgewricht niet.

- 18 Breng de bevestigingsbouten aan.





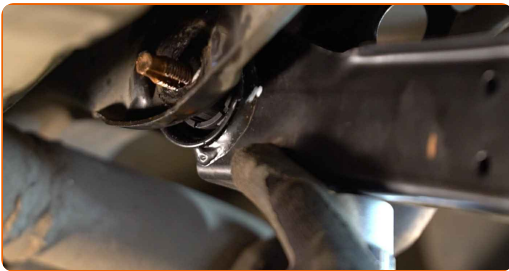
19 Installeer de schroefveer samen met de rubberen bevestigingen in de montagelocaties. Gebruik een koevoet.



20 Ondersteun de arm. Gebruik een hydraulische versnellingsbak krik.



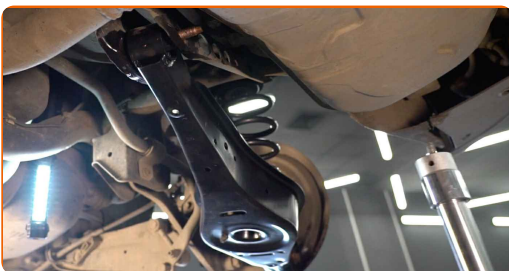
21 Breng de bevestigingsbouten aan.



Vervanging: onderste draagarm van de achterophanging – VW Beetle Cabrio (5C7, 5C8). Deskundigen bevelen aan:

- Zorg ervoor dat de positie van de uitlijnbout overeenkomt met de markering.

22 Verwijder de steun van onder de arm.



AUTODOC raadt aan:

- Vervanging: onderste draagarm van de achterophanging – VW Beetle Cabrio (5C7, 5C8). Laat de versnellingsbakkrik soepel zakken, zonder geschok, teneinde de onderdelen en mechanismen niet te beschadigen.

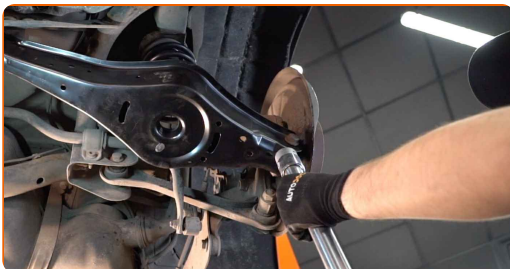
23

Schroef het bevestigingsmiddel dat de draagarm met het achtersubframe verbindt in. Gebruik een combinatie steeksleutel Nr.18 Gebruik een dopsleutel Nr.18.



24

Ondersteun de arm. Gebruik een hydraulische versnellingsbak krik.



25

Schroef de bevestigingsstukken die de wieldraagarm met de achterste fusee verbinden vast. Gebruik een combinatie steeksleutel Nr.18. Gebruik een dopsleutel Nr.18.



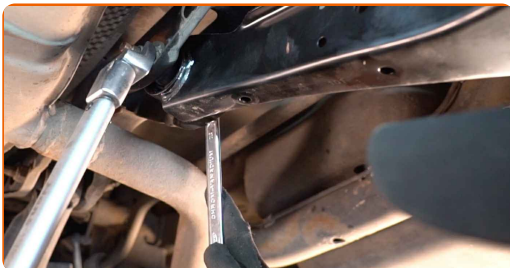
- 26** Draai de bevestigingsstukken die de wieldraagarm met de achterste fusee verbinden vast. Gebruik een combinatie steeksleutel Nr.18. Gebruik een dopsleutel Nr.18. Gebruik een momentsleutel. Draai deze vast tot een koppel van 90 Nm.+90°



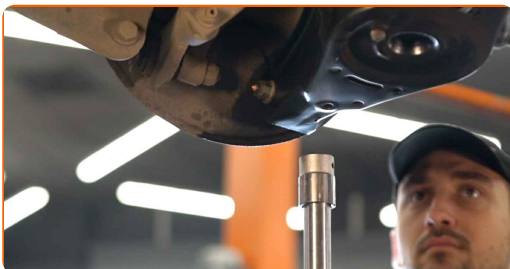
**AUTODOC raadt aan:**

- **Belangrijk!** Zorg ervoor dat je nieuwe bevestigingen gebruikt.

- 27** Span de bevestiging van de arm met de balk aan. Gebruik een dopsleutel Nr.18. Gebruik een combinatie steeksleutel Nr.18. Gebruik een momentsleutel. Draai deze vast tot een koppel van 95 Nm.



- 28** Verwijder de steun van onder de arm.



Vervanging: onderste draagarm van de achterophanging – VW Beetle Cabrio (5C7, 5C8). AUTODOC beveelt aan:

- Laat de hydraulische versnellingsbak krik langzaam en zonder schokken zakken om schade aan de montages en mechanismen te vermijden.

29

Behandel alle verbindingen van de draagarmen. Gebruik een kopersmeermiddel.



30

Behandel het oppervlak waar de remschijf contact maakt met de velg. Gebruik een kopersmeermiddel.

31

Reinig het oppervlak van de remschijf. Gebruik een remmenreiniger.

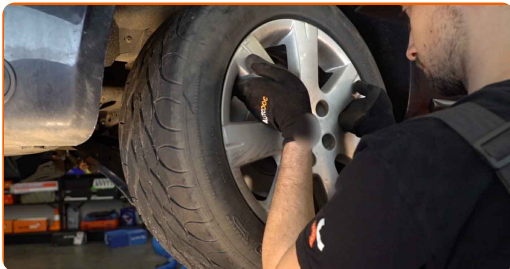


AUTODOC raadt aan:

- Vervanging: onderste draagarm van de achterophanging – VW Beetle Cabrio (5C7, 5C8). Wacht een paar minuten af na het aanbrengen van de spray.

32

Installeer het wiel.

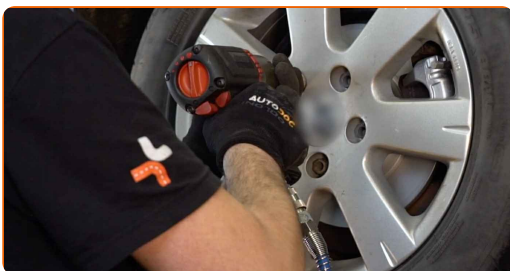


Vervanging: onderste draagarm van de achterophanging – VW Beetle Cabrio (5C7, 5C8). De experts van AUTODOC bevelen aan:

- Houd het wiel omhoog tijdens het vastschroeven van de bevestigingsbouten om verwondingen te vermijden.

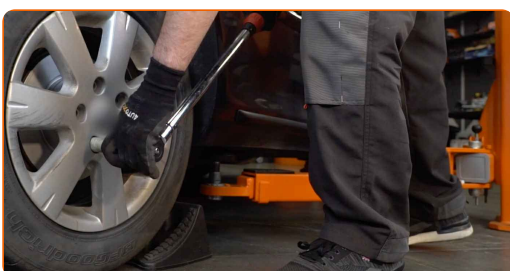
33

Draai de wielbouten vast. Gebruik de krachtdopsleutel #17.



34

Verlaag de wagen en werk in kruisvolgorde bij het aanspannen van de wielbouten. Gebruik een momentsleutel. Draai deze vast tot een koppel van 120 Nm.



35

Verwijder de krik en de wielblokken.

**GOED GEDAAN!** [BEKIJK MEER TUTORIALS](#)



## AUTODOC – TOPKWALITEIT EN BETAALBARE AUTO-ONDERDELEN ONLINE

AUTODOC'S MOBIELE APP: GRIJP GEWELDIGE AANBIEDINGEN, TERWIJL U COMFORTABEL WINKELT

**AUTODOC**

GET IT ON  
Google Play

Download on the  
App Store

Download

**EEN GEWELDIG AANBOD AAN RESERVEONDERDELEN  
VOOR UW AUTO**

**DRAAGARM: EEN OMVANGRIJK AANBOD**

### **(i) UITSLUITING VAN VERANTWOORDELIJKHEID:**

Das document bevat alleen algemene aanbevelingen die te pas kunnen komen als u bezig bent met reparatie of vervanging van onderdelen. AUTODOC is niet aansprakelijk voor verliezen, verwondingen of schade aan eigendommen die bij het repareren of vervangen kunnen optreden door een verkeerde toepassing of een verkeerde interpretatie van de ter beschikking gestelde informatie.

AUTODOC is niet aansprakelijk voor eventuele fouten en onduidelijkheden in deze handleiding. De informatie wordt alleen ter beschikking gesteld om te verduidelijken en is geen alternatief voor instructies van deskundigen.

AUTODOC is niet aansprakelijk voor de verkeerde of gevaarlijke toepassing van apparatuur, werktuig en auto-onderdelen. AUTODOC geeft het dringende advies om voorzichtig te zijn en zich aan de veiligheidsvoorschriften te houden als er sprake is van een reparatie of een vervanging. En denkt u eraan: het gebruik van auto-onderdelen met een minderwaardige kwaliteit is geen garantie voor de vereiste verkeersveiligheid.

© Copyright 2022 – Alle content, met name teksten, foto's en grafieken zijn als intellectueel eigendom geregistreerd. Alle rechten, met inbegrip van vermenigvuldiging, publicatie, bewerking en vertaling, zijn voorbehouden, AUTODOC GmbH.