



Hoe interieurfilter  
vervangen bij een  
**VOLVO XC70 II Station**  
**wagon (136) –**  
vervangingshandleiding

## EENDERE VIDEO-TUTORIAL



Deze video toont de vervangingsprocedure van een eender auto-onderdeel in een andere auto.

### **Belangrijk!**

Deze vervangingsprocedure kan worden toegepast voor de volgende voertuigen: VOLVO XC70 II Station wagon (136) 3.2 AWD, VOLVO XC70 II Station wagon (136) 3.0 T6 AWD, VOLVO XC70 II Station wagon (136) 2.4 D5 AWD, VOLVO XC70 II Station wagon (136) 2.0 D3, VOLVO XC70 II Station wagon (136) 2.4 D / D4 AWD, VOLVO XC70 II Station wagon (136) 2.4 D, VOLVO XC70 II Station wagon (136) 2.4 D4 AWD, VOLVO XC70 II Station wagon (136) 2.0 D4, VOLVO XC70 II Station wagon (136) 2.0 T5, VOLVO XC70 II Station wagon (136) 2.5 T5, VOLVO XC70 II Station wagon (136) T6 AWD, VOLVO XC70 II Station wagon (136) D5 AWD, VOLVO XC70 II Station wagon (136) T6 Polestar AWD

De stappen kunnen lichtjes variëren, afhankelijk van het ontwerp van de wagen.

Deze tutorial werd gemaakt op basis van de vervangingsprocedure voor een eender auto-onderdeel op: VOLVO V70 III (135) 2.0 FlexiFuel

VERVANGING: INTERIEURFILTER – VOLVO XC70 II  
STATION WAGON (136). WERKTUIG DAT U DAARBIJ  
NODIG HEBT:



- Torx bit T25
- Dopsleutel nr.8
- Ratelsleutel

**Koop gereedschap**

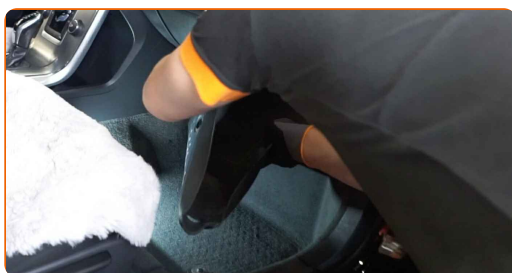
Vervanging: interieurfilter – VOLVO XC70 II Station wagon (136). AUTODOC beveelt aan:

- Vervang de interieurfilter minstens één keer per zes maanden, in de vroege lente en in de herfst.
- Volg de termijnen, aanbevelingen en vereisten voor de werking van het onderdeel voorzien door de fabrikant.
- Indien de luchtstroom in de cabine sterk afneemt, vervang de filter voor een gepland onderhoud.
- Alle werkzaamheden moeten worden verricht met stilstaande motor.

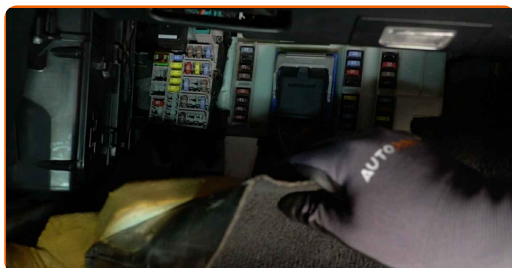
## VERVANGING: INTERIEURFILTER – VOLVO XC70 II STATION WAGON (136). HANTEER DE VOLGENDE PROCEDURE:

**1** Zet het portier open.

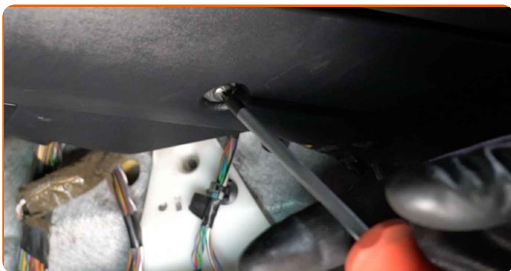
**2** Verwijder de vloermat aan de passagierskant.



**3** Klap de vloerbekleding aan de passagierskant naar achteren.



**4** Schroef de bevestigingsmiddelen van de zijwand van de passagiersvoetenruimte los. Gebruik Torx T25.



**5** Schuif de onderste afdekkap van het handschoenenkastje opzij.



**6** Maak de zekeringkast los en zet hem opzij.



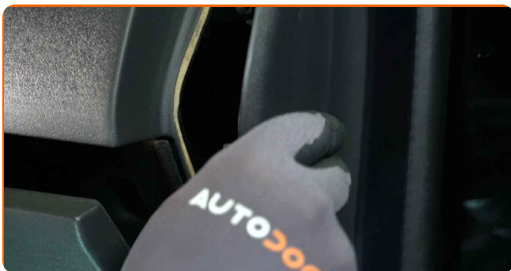
**7** Klap het handschoenenvak open.



**8** Schroef de schroeven voor het handschoenenvak los. Gebruik Torx T25. Gebruik een dopsleutel Nr.8. Gebruik een ratelsleutel.



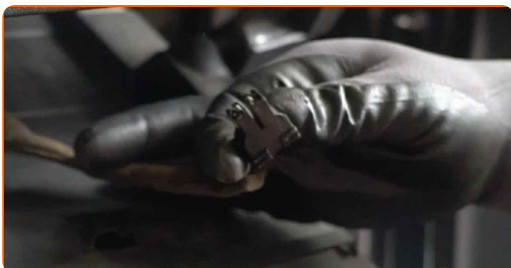
**9** Verwijder het zijpaneel aan de passagierszijde.



**10** Verwijder het handschoenenvak.



**11** Maak de stekkers van het handschoenenkastje los.



**12** Neem het deksel voor het interieurfilterhuis van zijn plek.



**13** Neem het interieurfilter van zijn plek.

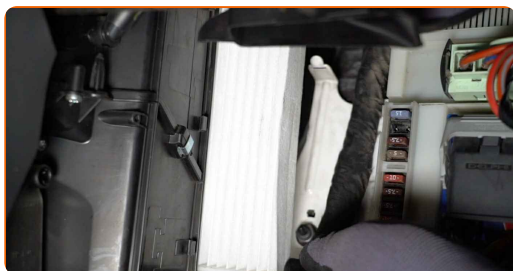


Vervanging: interieurfilter – VOLVO XC70 II Station wagon (136). Tips van de experts van AUTODOC:

- Probeer de filter niet te reinigen en opnieuw te gebruiken - dit beïnvloedt de kwaliteit van de luchtreiniging in de wagen.

14

Monteer het nieuwe interieurfilter overeenkomstig de luchtstroomrichtingsmarkering.



AUTODOC raadt aan:

- Kijk naar de markeringen op het nieuwe filter. Zij kunnen de richting van de luchtstroom aangeven, waarmee rekening moet worden gehouden bij de installatie van het onderdeel.

15

Monteer het deksel voor het interieurfilterhuis.





**16** Breng de stekkers van het handschoenenkastje weer aan.



**17** Monteer het handschoenenvak.



**18** Schroef de schroeven voor het handschoenenvak in. Gebruik Torx T25. Gebruik een dopsleutel Nr.8. Gebruik een ratelsleutel.



**19** Installeer het zijpaneel aan de passagierszijde.



**20** Klap het handschoenenvak dicht.

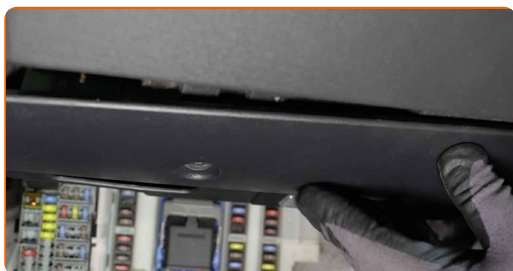




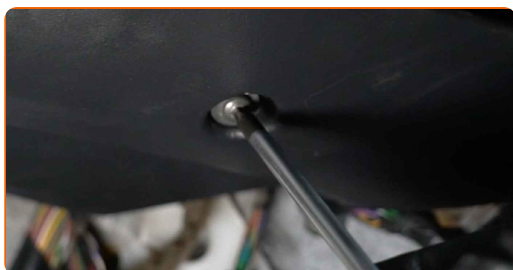
**21** Plaats de zekeringkast terug.



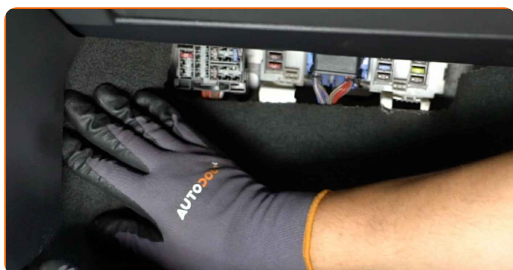
**22** Monteer het deksel onder het handschoenvak en zet dit vast.



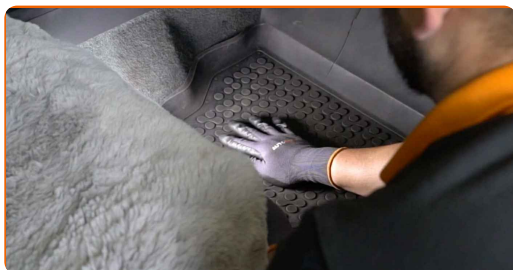
**23** Schroef de bevestigingsmiddelen van de zijwand van de passagiersvoetenruimte in. Gebruik Torx T25.



**24** Leg de vloerbekleding aan de passagierskant weer op zijn plek.



**25** Leg de vloermat terug in de aanvankelijke positie.



26 Doe het portier weer dicht.

27 Zet het contact aan.

28 Schakel de airconditioning in. Dit is noodzakelijk om te garanderen dat de component correct werkt.

29 Zet het contact uit.

**GOED GEDAAN!** 

**BEKIJK MEER TUTORIALS**

# AUTODOC – TOPKWALITEIT EN BETAALBARE AUTO-ONDERDELEN ONLINE

**AUTODOC'S MOBIELE APP: GRIJP GEWELDIGE AANBIEDINGEN, TERWIJL U COMFORTABEL WINKELT**



**+ AUTODOC**

GET IT ON  
**Google Play**

 Download on the  
**App Store**

**Download**

**EEN GEWELDIG AANBOD AAN RESERVEONDERDELEN VOOR UW AUTO**

**INTERIEURFILTER: EEN OMVANGRIJK AANBOD**

## **UITSLUITING VAN VERANTWOORDELIJKHEID:**

Das document bevat alleen algemene aanbevelingen die te pas kunnen komen als u bezig bent met reparatie of vervanging van onderdelen. AUTODOC is niet aansprakelijk voor verliezen, verwondingen of schade aan eigendommen die bij het repareren of vervangen kunnen optreden door een verkeerde toepassing of een verkeerde interpretatie van de ter beschikking gestelde informatie.

AUTODOC is niet aansprakelijk voor eventuele fouten en onduidelijkheden in deze handleiding. De informatie wordt alleen ter beschikking gesteld om te verduidelijken en is geen alternatief voor instructies van deskundigen.

AUTODOC is niet aansprakelijk voor de verkeerde of gevaarlijke toepassing van apparatuur, werktuig en auto-onderdelen. AUTODOC geeft het dringende advies om voorzichtig te zijn en zich aan de veiligheidsvoorschriften te houden als er sprake is van een reparatie of een vervanging. En denkt u eraan: het gebruik van auto-onderdelen met een minderwaardige kwaliteit is geen garantie voor de vereiste verkeersveiligheid.

© Copyright 2022 – Alle content, met name teksten, foto's en grafieken zijn als intellectueel eigendom geregistreerd. Alle rechten, met inbegrip van vermenigvuldiging, publicatie, bewerking en vertaling, zijn voorbehouden, AUTODOC GmbH.