



Hoe interieurfilter
vervangen bij een
VOLVO S60 I (384) –
vervangingshandleiding

EENDERE VIDEO-TUTORIAL



Deze video toont de vervangingsprocedure van een eender auto-onderdeel in een andere auto.

Belangrijk!

Deze vervangingsprocedure kan worden toegepast voor de volgende voertuigen: VOLVO S60 I (384) 2.4, VOLVO S60 I (384) 2.4 T, VOLVO S60 I (384) 4.0 T5, VOLVO S60 I (384) 2.4 D5, VOLVO S60 I (384) 2.4 T AWD, VOLVO S60 I (384) 2.0 T, VOLVO S60 I (384) 2.4 Bifuel (CNG), VOLVO S60 I (384) 2.5 R T AWD, VOLVO S60 I (384) 2.4 D, VOLVO S60 I (384) 2.5 T, VOLVO S60 I (384) 2.5 T AWD, VOLVO S60 I (384) 2.4 T5, VOLVO S60 I (384) 2.3 T5, VOLVO S60 I (384) 2.4 Bifuel (LPG), VOLVO S60 I (384) 2.4 CDI

De stappen kunnen lichtjes variëren, afhankelijk van het ontwerp van de wagen.

Deze tutorial werd gemaakt op basis van de vervangingsprocedure voor een eender auto-onderdeel op: VOLVO V70 II (285) 2.0 T

VERVANGING: INTERIEURFILTER – VOLVO S60 I (384).
BENODIGD GEREEDSCHAP:



- Torx bit T20
- Ratelsleutel
- Kruisschroevendraaier
- Kunststof interieur demontage lefels

Koop gereedschap

Vervanging: interieurfilter – VOLVO S60 I (384). De experts van AUTODOC bevelen aan:

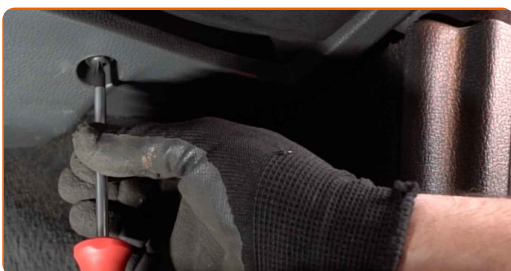
- Vervang de interieurfilter minstens één keer per zes maanden, in de vroege lente en in de herfst.
- Volg de termijnen, aanbevelingen en vereisten voor de werking van het onderdeel voorzien door de fabrikant.
- Indien de luchtstroom in de cabine sterk afneemt, vervang de filter voor een gepland onderhoud.
- NB: alle werkzaamheden aan de auto VOLVO S60 I (384) dienen uitgevoerd te worden bij een uitgeschakelde motor.

VOER DE VERVANGING IN DE VOLGENDE VOLGORDE UIT:

- 1** Schuif de passagiersstoel helemaal naar achteren.



- 2** Schroef de bevestigingsmiddelen van de zijwand van de passagiersvoetenruimte los. Gebruik een kruisschroevendraaier.



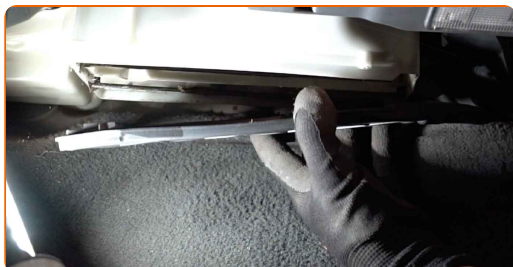
- 3** Verwijder de beschermende cover onder het handschoenenkastje. Gebruik een kunststof interieur demontage lepel.



- 4** Schroef de bevestigingen van de afdekking van het interieurfilterhuis los. Gebruik Torx T20. Gebruik een ratelsleutel.



- 5** Verwijder het behuizingsdeksel van de cabineluchtfilter.



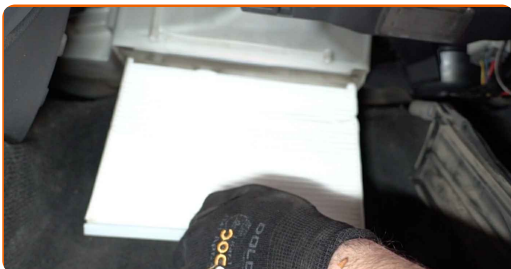
- 6** Verwijder de cabineluchtfilter.



Vervanging: interieurfilter – VOLVO S60 I (384). Tip:

- Probeer de filter niet te reinigen en opnieuw te gebruiken - dit beïnvloedt de kwaliteit van de reiniging van lucht in de wagen.

7 Installeer de cabineluchtfiter in zijn montagelocatie.



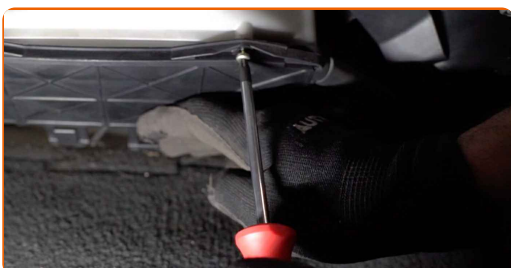
Vervanging: interieurfilter – VOLVO S60 I (384). Tips van de experts van AUTODOC:

- Controleer de juiste locatie van het filterelement. Installeer deze niet schuin.
- Volg de pijl op de filter voor de richting van de luchtstroom.
- VOLVO S60 I (384) – Het is van groot belang om uitsluitend hoogwaardige filters in te zetten.

8 Installeer het behuizingsdeksel van de cabineluchtfiter.



9 Schroef de bevestigingen van de afdekking van het interieurfilterhuis vast. Gebruik Torx T20. Gebruik een ratelsleutel.



10 Installeer de beschermende cover onder het handschoenenkastje en maak deze vast.



AUTODOC raadt aan:

- Vervanging: interieurfilter – VOLVO S60 I (384). Oefen geen bovenmatige kracht uit bij het monteren. Daarbij zou u de bevestigingsmiddelen kunnen beschadigen.

11 Schroef de bevestigingsmiddelen van de zijwand van de passagiersvoetenruimte in. Gebruik een kruisschroevendraaier.



12 Zet de passagiersstoel terug in de aanvankelijke positie.



13 Zet het contact aan.

14 Schakel de airconditioning in. Dit is noodzakelijk om te garanderen dat de component correct werkt.

15

Zet het contact uit.

GOED GEDAAN! 

BEKIJK MEER TUTORIALS

AUTODOC – TOPKWALITEIT EN BETAALBARE AUTO-ONDERDELEN ONLINE

AUTODOC'S MOBIELE APP: GRIJP GEWELDIGE AANBIEDINGEN, TERWIJL U COMFORTABEL WINKELT



+ AUTODOC

GET IT ON
Google Play

Download on the
App Store

Download

EEN GEWELDIG AANBOD AAN RESERVEONDERDELEN VOOR UW AUTO

INTERIEURFILTER: EEN OMVANGRIJK AANBOD

(i) UITSLUITING VAN VERANTWOORDELIJKHEID:

Das document bevat alleen algemene aanbevelingen die te pas kunnen komen als u bezig bent met reparatie of vervanging van onderdelen. AUTODOC is niet aansprakelijk voor verliezen, verwondingen of schade aan eigendommen die bij het repareren of vervangen kunnen optreden door een verkeerde toepassing of een verkeerde interpretatie van de ter beschikking gestelde informatie.

AUTODOC is niet aansprakelijk voor eventuele fouten en onduidelijkheden in deze handleiding. De informatie wordt alleen ter beschikking gesteld om te verduidelijken en is geen alternatief voor instructies van deskundigen.

AUTODOC is niet aansprakelijk voor de verkeerde of gevaarlijke toepassing van apparatuur, werktuig en auto-onderdelen. AUTODOC geeft het dringende advies om voorzichtig te zijn en zich aan de veiligheidsvoorschriften te houden als er sprake is van een reparatie of een vervanging. En denkt u eraan: het gebruik van auto-onderdelen met een minderwaardige kwaliteit is geen garantie voor de vereiste verkeersveiligheid.

© Copyright 2023 – Alle content, met name teksten, foto's en grafieken zijn als intellectueel eigendom geregistreerd. Alle rechten, met inbegrip van vermenigvuldiging, publicatie, bewerking en vertaling, zijn voorbehouden, AUTODOC SE.