



Hoe fuseekogel vooraan  
vervangen bij een  
**VOLVO S60 I (384)** –  
vervangingshandleiding

## EENDERE VIDEO-TUTORIAL



Deze video toont de vervangingsprocedure van een eender auto-onderdeel in een andere auto.

### **Belangrijk!**

Deze vervangingsprocedure kan worden toegepast voor de volgende voertuigen: VOLVO S60 I (384) 2.4, VOLVO S60 I (384) 2.4 T, VOLVO S60 I (384) 4.0 T5, VOLVO S60 I (384) 2.4 D5, VOLVO S60 I (384) 2.4 T AWD, VOLVO S60 I (384) 2.0 T, VOLVO S60 I (384) 2.4 Bifuel (CNG), VOLVO S60 I (384) 2.5 R T AWD, VOLVO S60 I (384) 2.4 D, VOLVO S60 I (384) 2.5 T, VOLVO S60 I (384) 2.5 T AWD, VOLVO S60 I (384) 2.4 T5, VOLVO S60 I (384) 2.3 T5, VOLVO S60 I (384) 2.4 Bifuel (LPG), VOLVO S60 I (384) 2.4 CDI

De stappen kunnen lichtjes variëren, afhankelijk van het ontwerp van de wagen.

Deze tutorial werd gemaakt op basis van de vervangingsprocedure voor een eender auto-onderdeel op: VOLVO XC90 I (275) 2.4 D5

**VERVANGING: FUSEEKOGEL – VOLVO S60 I (384).  
BENODIGD GEREEDSCHAP:**



- Staalborstel
- WD-40 spray
- Remmenreiniger
- Kopervet
- Dopsleutel nr.13
- Dopsleutel nr.21
- Krachtdop voor velgen Nr.19
- Ratelsleutel
- Momentsleutel
- Koevoet
- Hamer
- Vlakke beitel
- Rubberhamer
- Kogelgewrichttrekker
- Wielblok

**Koop gereedschap**

Vervanging: fuseekogel – VOLVO S60 I (384). Tip:

- De vervangingswijze is dezelfde voor de linker- en rechterfuseekogel.
- Alle werkzaamheden moeten worden verricht met stilstaande motor.

**VERVANGING: FUSEEKOGEL – VOLVO S60 I (384). ONDERNEEM DE VOLGENDE STAPPEN:**

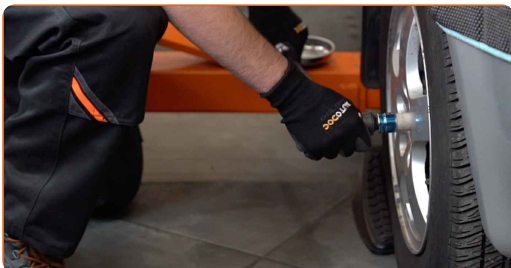
1

Zet de wielen vast met behulp van wielblokken.



2

Maak de wielbouten los. Gebruik de krachtdopsleutel #19.



3

Verhoog de voorzijde van de wagen en plaats veilig op steunen.

4

Draai de wielbouten los.



**AUTODOC raadt aan:**

- Waarschuwing! Houd het wiel vast tijdens het losschroeven van de bevestigingsbouten om letsel te voorkomen. VOLVO S60 I (384)

**5**

Neem het wiel eraf.



**6**

Reinig alle verbindingen van de draagarmen. Gebruik een staalborstel. Gebruik de WD-40 spray.



**7**

Schroef de bevestiging los die het kogelgewricht aan de draagarm van de ophanging vastmaakt. Gebruik een dopsleutel Nr.21. Gebruik een ratelsleutel.



**8**

Schroef de bevestiging van het kogelgewricht met de fusee los. Gebruik een dopsleutel Nr.13. Gebruik een ratelsleutel.

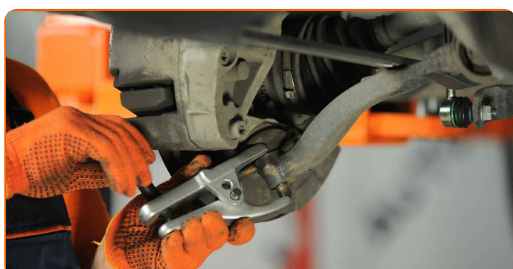


**9** Verwijder de bevestigingsbouten.

**10** Ontkoppel het kogelgewricht van de fusee. Gebruik een platte beitel voor metaalbewerking. Gebruik een hamer. Gebruik een koevoet.



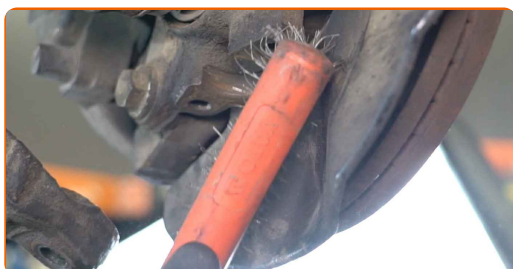
**11** Koppel het kogelslijpstuk los van de arm. Gebruik een kogelgewrichttrekker.



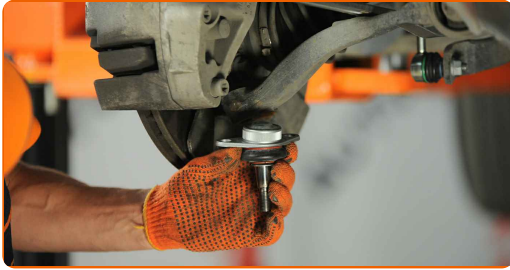
**12** Verwijder het kogelgewricht. Gebruik een koevoet.



**13** Reinig de montagelocatie van het kogelgewricht. Gebruik een staalborstel. Gebruik de WD-40 spray.



**14** Monteer een nieuwe fuseekogel. Gebruik een koevoet.



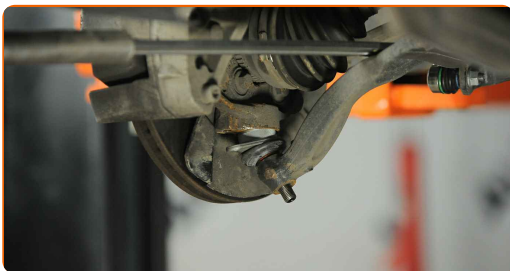
Vervanging: fuseekogel – VOLVO S60 I (384). Deskundigen bevelen aan:

- Beschadig de cover van het kogelgewricht niet.

**15** Verbind het kogelgewricht met de draagarm. Gebruik een koevoet.

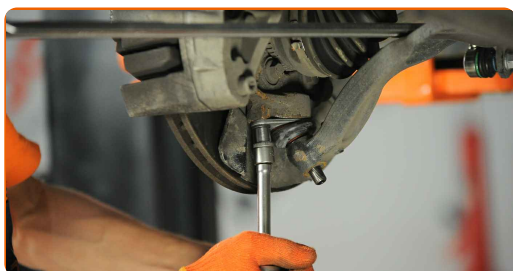


**16** Verbind het kogelgewricht met de fusee. Gebruik een koevoet. Gebruik een rubberen hamer.

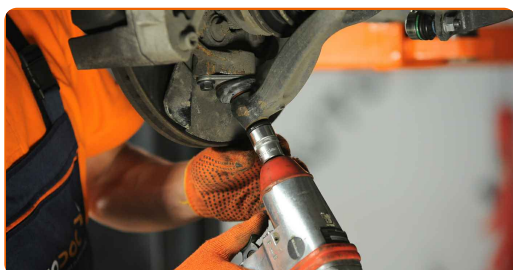


**17** Breng de bevestigingsbouten aan.

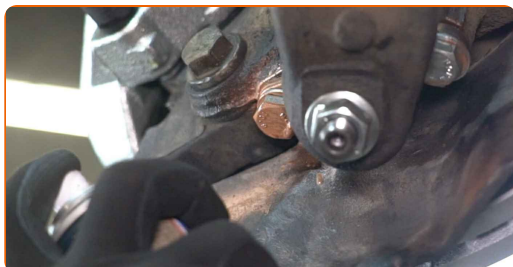
- 18** Span de bevestiging van het kogelgewricht aan. Gebruik een dopsleutel Nr.13. Gebruik een momentsleutel. Draai deze vast tot een koppel van 50 Nm.



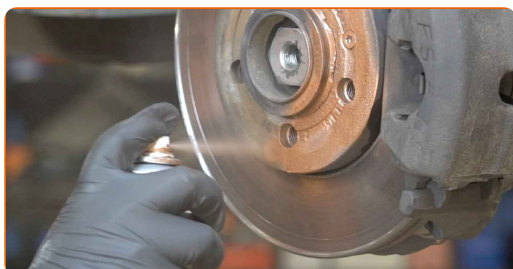
- 19** Draai de bevestigingsmiddelen die de fuseekogel met de draagarm verbinden aan. Gebruik een dopsleutel Nr.21. Gebruik een momentsleutel. Draai deze vast tot een koppel van 100 Nm.



- 20** Behandel de bevestigingen van het kogelgewricht. Gebruik een kopersmeermiddel.



- 21** Behandel het oppervlak waar de remschijf contact maakt met de velg. Gebruik een kopersmeermiddel.





22

Reinig het oppervlak van de remschijf. Gebruik een remmenreiniger.



**AUTODOC raadt aan:**

- Vervanging: fuseekogel – VOLVO S60 I (384). Wacht een paar minuten af na het aanbrengen van de spray.

23

Installeer het wiel.



**AUTODOC raadt aan:**

- Waarschuwing! Houd het wiel vast tijdens het inschroeven van de bevestigingsbouten om letsel te voorkomen. VOLVO S60 I (384)

24

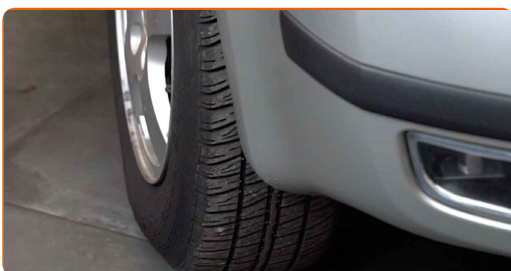
Draai de wielbouten vast. Gebruik de krachtdopsleutel #19.



- 25 Verlaag de wagen en werk in kruisvolgorde bij het aanspannen van de wielbouten. Gebruik de krachtdopsleutel #19. Gebruik een momentsleutel. Draai deze vast tot een koppel van 140 Nm.



- 26 Verwijder de krik en de wielblokken.



**GOED GEDAAN!** 

**BEKIJK MEER TUTORIALS**

# AUTODOC – TOPKWALITEIT EN BETAALBARE AUTO-ONDERDELEN ONLINE

**AUTODOC'S MOBIELE APP: GRIJP GEWELDIGE AANBIEDINGEN, TERWIJL U COMFORTABEL WINKELT**



**EEN GEWELDIG AANBOD AAN RESERVEONDERDELEN VOOR UW AUTO**

**FUSEEKOGEL: EEN OMVANGRIJK AANBOD**

## **i UITSLUITING VAN VERANTWOORDELIJKHEID:**

Das document bevat alleen algemene aanbevelingen die te pas kunnen komen als u bezig bent met reparatie of vervanging van onderdelen. AUTODOC is niet aansprakelijk voor verliezen, verwondingen of schade aan eigendommen die bij het repareren of vervangen kunnen optreden door een verkeerde toepassing of een verkeerde interpretatie van de ter beschikking gestelde informatie.

AUTODOC is niet aansprakelijk voor eventuele fouten en onduidelijkheden in deze handleiding. De informatie wordt alleen ter beschikking gesteld om te verduidelijken en is geen alternatief voor instructies van deskundigen.

AUTODOC is niet aansprakelijk voor de verkeerde of gevaarlijke toepassing van apparatuur, werktuig en auto-onderdelen. AUTODOC geeft het dringende advies om voorzichtig te zijn en zich aan de veiligheidsvoorschriften te houden als er sprake is van een reparatie of een vervanging. En denkt u eraan: het gebruik van auto-onderdelen met een minderwaardige kwaliteit is geen garantie voor de vereiste verkeersveiligheid.

© Copyright 2023 – Alle content, met name teksten, foto's en grafieken zijn als intellectueel eigendom geregistreerd. Alle rechten, met inbegrip van vermenigvuldiging, publicatie, bewerking en vertaling, zijn voorbehouden, AUTODOC SE.