



Hoe gloeilamp koplamp  
vervangen bij een  
**VAUXHALL Corsa Mk II  
(C) Hatchback (X01)** –  
vervangingshandleiding

## EENDERE VIDEO-TUTORIAL



Deze video toont de vervangingsprocedure van een eender auto-onderdeel in een andere auto.

### **Belangrijk!**

Deze vervangingsprocedure kan worden toegepast voor de volgende voertuigen: VAUXHALL Corsa Mk II (C) Hatchback (X01) 1.0 12V, VAUXHALL Corsa Mk II (C) Hatchback (X01) 1.2 16V, VAUXHALL Corsa Mk II (C) Hatchback (X01) 1.7 DI 16V, VAUXHALL Corsa Mk II (C) Hatchback (X01) 1.7 DTI 16V, VAUXHALL Corsa Mk II (C) Hatchback (X01) 1.4 16V, VAUXHALL Corsa Mk II (C) Hatchback (X01) 1.3 CDTI 16V

De stappen kunnen lichtjes variëren, afhankelijk van het ontwerp van de wagen.

Deze tutorial werd gemaakt op basis van de vervangingsprocedure voor een eender auto-onderdeel op: OPEL Astra G CC (T98) 1.2 16V (F08, F48)

VERVANGING: GLOEILAMP KOPLAMP – VAUXHALL  
CORSA MK II (C) HATCHBACK (X01). BENODIGD  
GEREEDSCHAP:



- Contactspray
- Dopsleutel nr.7
- Torx bit T30
- Ratelsleutel
- Platte schroevendraaier
- Microvezeldoek
- Spatbordbeschermer

**Koop gereedschap**

Vervanging: gloeilamp koplamp – VAUXHALL Corsa Mk II (C) Hatchback (X01). Tips van de experts van AUTODOC:

- De vervangprocedure is identiek voor de linkse en rechtse koplamp.
- Vervang de lampen in beide koplampen gelijktijdig.
- Alle werkzaamheden moeten worden verricht met stilstaande motor.

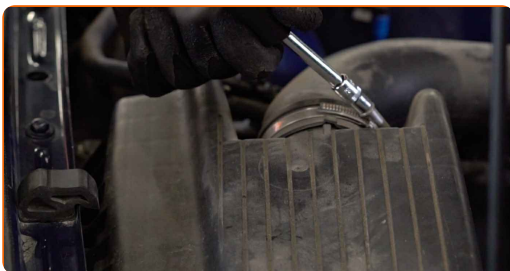
**VERVANGING: GLOEILAMP KOPLAMP – VAUXHALL CORSA MK II (C) HATCHBACK (X01). ONDERNEEM DE VOLGENDE STAPPEN:**

**1** Zet het contact uit.

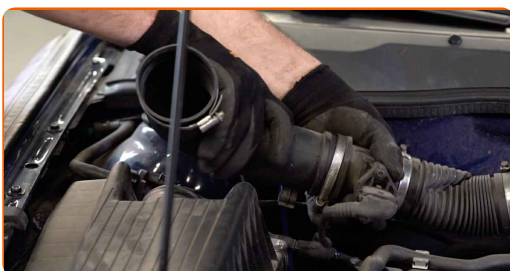
**2** Open de motorkap.

**3** Gebruik een beschermhoes om beschadiging van lak en kunststof onderdelen van de auto te voorkomen.

**4** Maak de klem van de luchtinlaatslang los. Gebruik een dopsleutel Nr.7. Gebruik een ratelsleutel.



**5** Maak de luchtinlaatbuis van het luchtfilterhuis los.



**6** Dek de luchtinlaatslang af met een microvezeldoek zodat er geen stof en vuil in het systeem terechtkomt.



**7** Ontkoppel de bevestigingen die de luchtbuis en de kabelboom met het luchtfilterhuis verbinden.



**8** Naam het deksel van de filter er af. Verwijder het filterelement uit de filterbehuizing.



**9** Schroef de bevestigingsbouten van de filterbehuizing los. Gebruik Torx T30. Gebruik een ratelsleutel.



**10** Verwijder de luchtfilterbehuizing.



**11** Maak de lamphouder los door deze ~30° te draaien. Verwijder de houder uit de montagepositie in de koplamp.

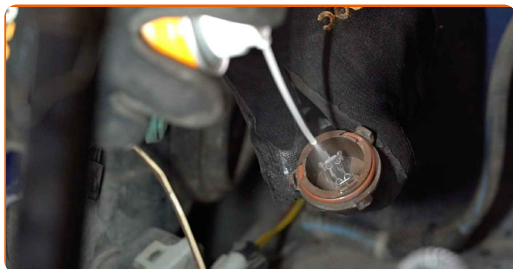


**12** Verwijder de oude lamp. Gebruik een platte schroevendraaier.



**13** Controleer de staat van de aansluitingen op de lamphouder. Vervang deze indien nodig.

**14** Reinig de montagepositie van de lamp in de houder. Gebruik contactspray.



15

Installeer een nieuwe lamp in de houder.



Vervanging: gloeilamp koplamp – VAUXHALL Corsa Mk II (C) Hatchback (X01). AUTODOC beveelt aan:

- Zorg ervoor dat u het lampglas niet aanraakt. Achterblijvende vingerafdrukken kunnen defecten veroorzaken.

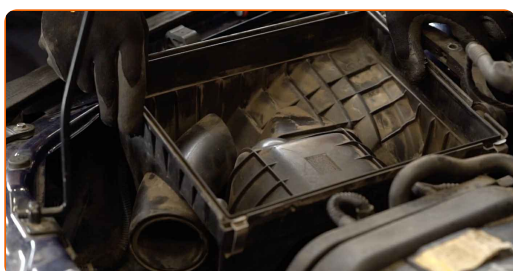
16

Installeer de lamphouder in de montageplaats van de koplamp. Maak de lamphouder vast door deze ~30° te draaien.



17

Installeer de luchtfilterbehuizing.



18

Schroef de bevestigingsbouten van de filterbehuizing vast. Gebruik Torx T30. Gebruik een ratelsleutel.



19

Plaats de filterpatroon in het filterhuis. Zorg ervoor dat de filterrand goed aansluit op de behuizing.



### AUTODOC raadt aan:

- Vervanging: gloeilamp koplamp – VAUXHALL Corsa Mk II (C) Hatchback (X01). Zorg ervoor dat u het filterelement in de correcte stand aanbrengt. Voorkom dat het scheef komt te zitten.
- Let er tijdens de montage op dat er geen stof en verontreinigingen in de luchtfilterbehuizing terechtkomen.

20

Installeer de luchtfiltercover opnieuw. Maak deze vast.





21

Koppel de bevestigingen die de luchtbus en de kabelboom met het luchtfilterhuis verbinden vast.



22

Verwijder de microvezeldoek uit de luchtinlaatslang.



23

Sluit de luchtinlaatbuis aan op de luchtfilterbehuizing.



24

Bevestig de klem op de luchtinlaatslang. Gebruik een dopsleutel Nr.7. Gebruik een ratelsleutel.



25

Verwijder de beschermhoes van het spatbord.

26

Sluit de motorkap.

**GOED GEDAAN!** 

**BEKIJK MEER TUTORIALS**

# AUTODOC – TOPKWALITEIT EN BETAALBARE AUTO-ONDERDELEN ONLINE

**AUTODOC'S MOBIELE APP: GRIJP GEWELDIGE AANBIEDINGEN, TERWIJL U COMFORTABEL WINKELT**



**EEN GEWELDIG AANBOD AAN RESERVEONDERDELEN VOOR UW AUTO**

**GLOEILAMP KOPLAMP: EEN OMVANGRIJK AANBOD**

## **UITSLUITING VAN VERANTWOORDELIJKHEID:**

Das document bevat alleen algemene aanbevelingen die te pas kunnen komen als u bezig bent met reparatie of vervanging van onderdelen. AUTODOC is niet aansprakelijk voor verliezen, verwondingen of schade aan eigendommen die bij het repareren of vervangen kunnen optreden door een verkeerde toepassing of een verkeerde interpretatie van de ter beschikking gestelde informatie.

AUTODOC is niet aansprakelijk voor eventuele fouten en onduidelijkheden in deze handleiding. De informatie wordt alleen ter beschikking gesteld om te verduidelijken en is geen alternatief voor instructies van deskundigen.

AUTODOC is niet aansprakelijk voor de verkeerde of gevaarlijke toepassing van apparatuur, werktuig en auto-onderdelen. AUTODOC geeft het dringende advies om voorzichtig te zijn en zich aan de veiligheidsvoorschriften te houden als er sprake is van een reparatie of een vervanging. En denkt u eraan: het gebruik van auto-onderdelen met een minderwaardige kwaliteit is geen garantie voor de vereiste verkeersveiligheid.

© Copyright 2023 – Alle content, met name teksten, foto's en grafieken zijn als intellectueel eigendom geregistreerd. Alle rechten, met inbegrip van vermenigvuldiging, publicatie, bewerking en vertaling, zijn voorbehouden, AUTODOC SE.