



Hoe interieurfilter
vervangen bij een
**VAUXHALL Combo Mk
III (D) Van / Station
wagon (X12) –
vervangingshandleiding**

EENDERE VIDEO-TUTORIAL



Deze video toont de vervangingsprocedure van een eender auto-onderdeel in een andere auto.

i Belangrijk!

Deze vervangingsprocedure kan worden toegepast voor de volgende voertuigen: VAUXHALL Combo Mk III (D) Van / Station wagon (X12) 1.4, VAUXHALL Combo Mk III (D) Van / Station wagon (X12) 1.3 CDTi, VAUXHALL Combo Mk III (D) Van / Station wagon (X12) 1.6 CDTi, VAUXHALL Combo Mk III (D) Van / Station wagon (X12) 2.0 CDTi

De stappen kunnen lichtjes variëren, afhankelijk van het ontwerp van de wagen.

Deze tutorial werd gemaakt op basis van de vervangingsprocedure voor een eender auto-onderdeel op: OPEL Corsa D Hatchback (S07) 1.3 CDTI (L08, L68)

**VERVANGING: INTERIEURFILTER – VAUXHALL COMBO
MK III (D) VAN / STATION WAGON (X12). OVERZICHT
MET GEREEDSCHAP DAT U NODIG HEBT:**



- Torx schroevendraaier T20
- Trim-cliptang
- Microvezeldoek

Koop gereedschap

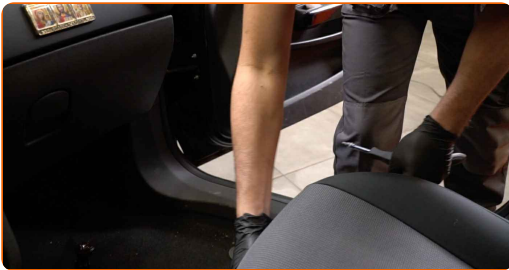
Vervanging: interieurfilter – VAUXHALL Combo Mk III (D) Van / Station wagon (X12). Deskundigen bevelen aan:

- Vervang de interieurfilter minstens één keer per zes maanden, in de vroege lente en in de herfst.
- Volg de termijnen, aanbevelingen en vereisten voor de werking van het onderdeel voorzien door de fabrikant.
- Indien de luchtstroom in de cabine sterk afneemt, vervang de filter voor een gepland onderhoud.
- NB: alle werkzaamheden aan de auto VAUXHALL Combo Mk III (D) Van / Station wagon (X12) dienen uitgevoerd te worden bij een uitgeschakelde motor.

VOER DE VERVANGING IN DE VOLGENDE VOLGORDE UIT:

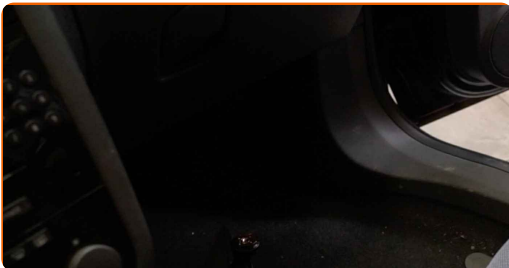
1

Schuif de passagiersstoel helemaal naar achteren.

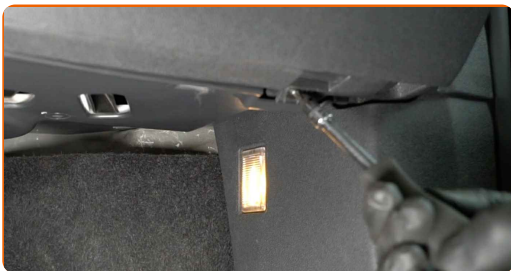


2

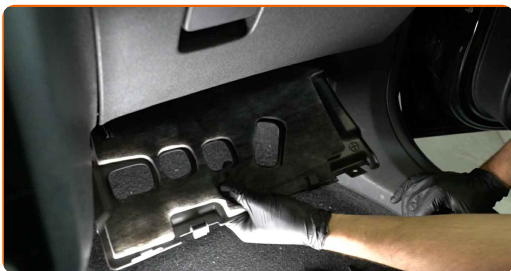
Spreid een doek onder de afdekking van het interieurfilter zodat de interieurbekleding niet vuil wordt.



3 Schroef de bevestigingsmiddelen van het onderste dashboardpaneel los. Gebruik Torx T20.



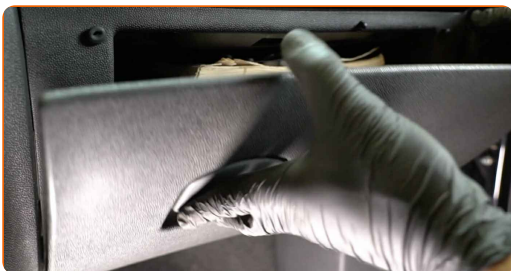
4 Verwijder de onderste bedekking van het handschoenenkastje.



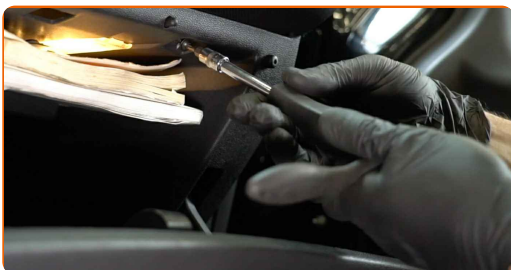
5 Schroef de bevestigingsschroeven van het handschoenenkastje los. Gebruik Torx T20.



6 Open het handschoenenkastje.



7 Schroef de bevestigingsschroeven van het handschoenenkastje los. Gebruik Torx T20.



8 Ontkoppel de connector van het lampje in het dashboardkastje.



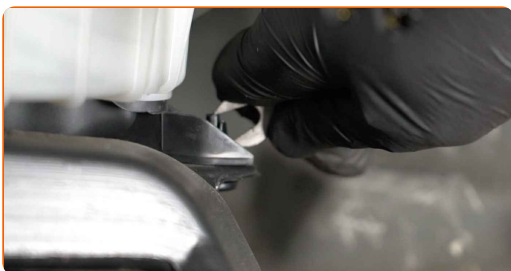
9 Verwijder het handschoenenkastje.



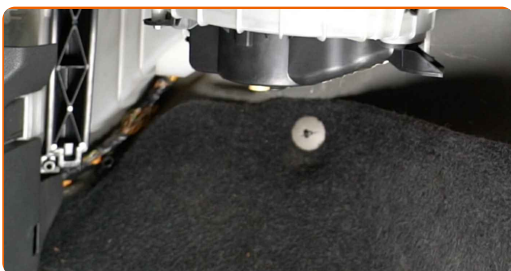
Vervanging: interieurfilter – VAUXHALL Combo Mk III (D) Van / Station wagon (X12). AUTODOC beveelt aan:

- Let erop dat u de bevestigingsstukken van het handschoenenkastje niet beschadigt.

10 Verwijder de bevestigingen van de luchtkanaalbehuizing. Gebruik een trim-clip tang.



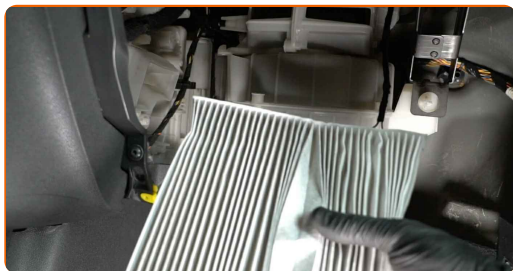
11 Neem de luchtverdelingsassemblage van haar plek.



12 Verwijder het behuizingsdeksel van de cabineluchtfilter.



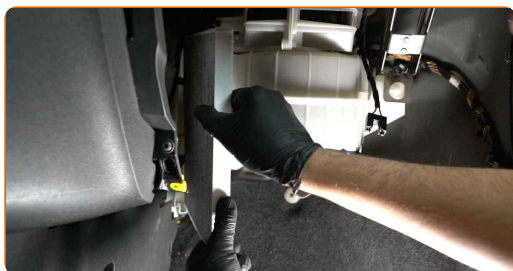
13 Verwijder het filterelement uit de filterbehuizing



Vervanging: interieurfilter – VAUXHALL Combo Mk III (D) Van / Station wagon (X12). Tip van AUTODOC:

- Probeer de filter niet te reinigen en opnieuw te gebruiken - dit beïnvloedt de kwaliteit van de reiniging van lucht in de wagen.

14 Plaats een nieuw filterelement in de filterbehuizing. Zorg ervoor dat de filterrand goed aansluit op de behuizing.



AUTODOC raadt aan:

- Controleer de juiste locatie van het filterelement. Installeer deze niet schuin.
- Volg de pijl op de filter voor de richting van de luchtstroom.
- VAUXHALL Combo Mk III (D) Van / Station wagon (X12) – Het is van groot belang om uitsluitend hoogwaardige filters in te zetten.

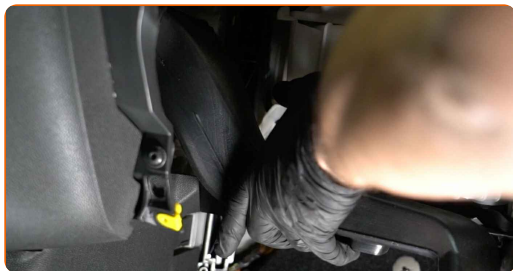
15 Installeer het behuizingsdeksel van de cabineluchtfilter. Zorg ervoor dat u de klik hoort wanneer deze in de juiste positie is gezet.



Vervanging: interieurfilter – VAUXHALL Combo Mk III (D) Van / Station wagon (X12). Tips van de experts van AUTODOC:

- Gebruik geen overmatige kracht bij het plaatsen van het onderdeel. Anders kunnen de bevestigingen beschadigd raken.

16 Plaats de luchtverdelingsassemblage weer terug op haar plek.



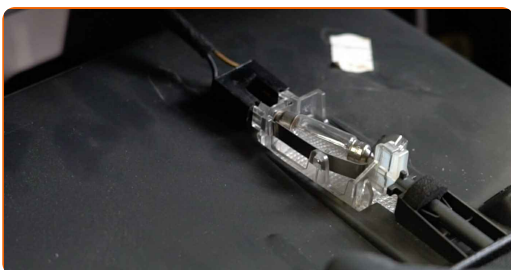
17 Installeer de bevestigingen van de luchtkanaalbehuizing.



18 Installeer het handschoenenkastje.



19 Sluit de connector van het lampje in het dashboardkastje aan.



20 Schroef de bevestigingsschroeven van het handschoenenkastje vast. Gebruik Torx T20.



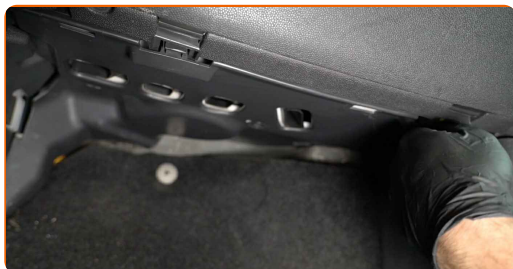
21 Sluit het handschoenenkastje.

22 Schroef de bevestigingsschroeven van het handschoenenkastje vast. Gebruik Torx T20.

23 Installeer de afdekking van het handschoenenkastje.



24 Schroef de bevestigingsmiddelen van het onderste dashboardpaneel in. Gebruik Torx T20.



25 Verwijder de doek.

26 Zet de passagiersstoel terug in de aanvankelijke positie.

27 Zet het contact aan.

28 Schakel de airconditioning in. Dit is noodzakelijk om te garanderen dat de component correct werkt.

29 Zet het contact uit.

GOED GEDAAN! 

BEKIJK MEER TUTORIALS

AUTODOC – TOPKWALITEIT EN BETAALBARE AUTO-ONDERDELEN ONLINE

AUTODOC'S MOBIELE APP: GRIJP GEWELDIGE AANBIEDINGEN, TERWIJL U COMFORTABEL WINKELT



+ AUTODOC

GET IT ON  **Google Play**

 **Download on the App Store**

Download

EEN GEWELDIG AANBOD AAN RESERVEONDERDELEN VOOR UW AUTO

INTERIEURFILTERS: EEN OMVANGRIJK AANBOD

UITSLUITING VAN VERANTWOORDELIJKHEID:

Das document bevat alleen algemene aanbevelingen die te pas kunnen komen als u bezig bent met reparatie of vervanging van onderdelen. AUTODOC is niet aansprakelijk voor verliezen, verwondingen of schade aan eigendommen die bij het repareren of vervangen kunnen optreden door een verkeerde toepassing of een verkeerde interpretatie van de ter beschikking gestelde informatie.

AUTODOC is niet aansprakelijk voor eventuele fouten en onduidelijkheden in deze handleiding. De informatie wordt alleen ter beschikking gesteld om te verduidelijken en is geen alternatief voor instructies van deskundigen.

AUTODOC is niet aansprakelijk voor de verkeerde of gevaarlijke toepassing van apparatuur, werktuig en auto-onderdelen. AUTODOC geeft het dringende advies om voorzichtig te zijn en zich aan de veiligheidsvoorschriften te houden als er sprake is van een reparatie of een vervanging. En denkt u eraan: het gebruik van auto-onderdelen met een minderwaardige kwaliteit is geen garantie voor de vereiste verkeersveiligheid.

© Copyright 2023 – Alle content, met name teksten, foto's en grafieken zijn als intellectueel eigendom geregistreerd. Alle rechten, met inbegrip van vermenigvuldiging, publicatie, bewerking en vertaling, zijn voorbehouden, AUTODOC SE.