



Hoe interieurfilter
vervangen bij een
**VAUXHALL Astra Mk IV
(G) Station wagon (T98)**

—

vervangingshandleiding

EENDERE VIDEO-TUTORIAL



Deze video toont de vervangingsprocedure van een eender auto-onderdeel in een andere auto.

Belangrijk!

Deze vervangingsprocedure kan worden toegepast voor de volgende voertuigen: VAUXHALL Astra Mk IV (G) Station wagon (T98) 1.4 16V, VAUXHALL Astra Mk IV (G) Station wagon (T98) 1.6, VAUXHALL Astra Mk IV (G) Station wagon (T98) 1.6 16V, VAUXHALL Astra Mk IV (G) Station wagon (T98) 1.8 16V, VAUXHALL Astra Mk IV (G) Station wagon (T98) 1.7 TD, VAUXHALL Astra Mk IV (G) Station wagon (T98) 2.0 DI, VAUXHALL Astra Mk IV (G) Station wagon (T98) 1.7 DTI 16V, VAUXHALL Astra Mk IV (G) Station wagon (T98) 2.0 DTI 16V, VAUXHALL Astra Mk IV (G) Station wagon (T98) 2.2 16V, VAUXHALL Astra Mk IV (G) Station wagon (T98) 1.7 CDTI 16V, VAUXHALL Astra Mk IV (G) Station wagon (T98) 1.6 Dualfuel, VAUXHALL Astra Mk IV (G) Station wagon (T98) 1.8 16V Dualfuel

De stappen kunnen lichtjes variëren, afhankelijk van het ontwerp van de wagen.

Deze tutorial werd gemaakt op basis van de vervangingsprocedure voor een eender auto-onderdeel op: OPEL Astra G CC (T98) 1.2 16V (F08, F48)

VERVANGING: INTERIEURFILTER – VAUXHALL ASTRA
MK IV (G) STATION WAGON (T98). OVERZICHT MET
GEREEDSCHAP DAT U NODIG HEBT:



- Dopsleutel nr.7
- Torx schroevendraaier T20
- Spatbordbeschermer

Koop gereedschap

Vervanging: interieurfilter – VAUXHALL Astra Mk IV (G) Station wagon (T98).
De experts van AUTODOC bevelen aan:

- Vervang de interieurfilter minstens één keer per zes maanden, in de vroege lente en in de herfst.
- Volg de termijnen, aanbevelingen en vereisten voor de werking van het onderdeel voorzien door de fabrikant.
- Indien de luchtstroom in de cabine sterk afneemt, vervang de filter voor een gepland onderhoud.
- Waarschuwing! Zet de motor uit voordat u begint met de werkzaamheden – VAUXHALL Astra Mk IV (G) Station wagon (T98).

VOER DE VERVANGING IN DE VOLGENDE VOLGORDE UIT:

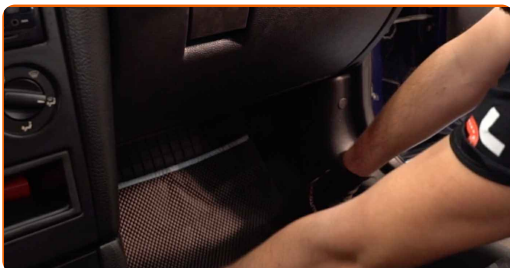
1

Schuif de passagiersstoel helemaal naar achteren.



2

Spreid een doek onder de afdekking van het interieurfilter zodat de interieurbekleding niet vuil wordt.



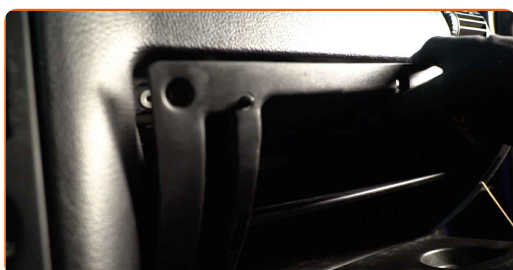
3

Schroef de bevestigingsschroeven van het handschoenenkastje los. Gebruik Torx T20.



4

Verwijder het handschoenenkastje.



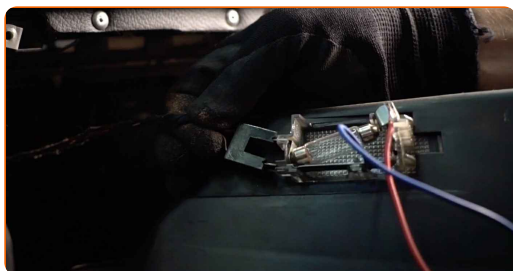
Vervanging: interieurfilter – VAUXHALL Astra Mk IV (G) Station wagon (T98).

Tip:

- Let erop dat u de bevestigingsstukken van het handschoenenkastje niet beschadigt.

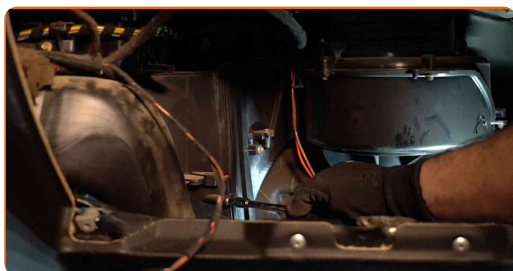
5

Ontkoppel de connector van het lampje in het dashboardkastje.



6

Schroef de bevestigingen van de afdekking van het interieurfilterhuis los. Gebruik een dopsleutel Nr.7.



7 Verwijder het deksel van de cabineluchtfilter.



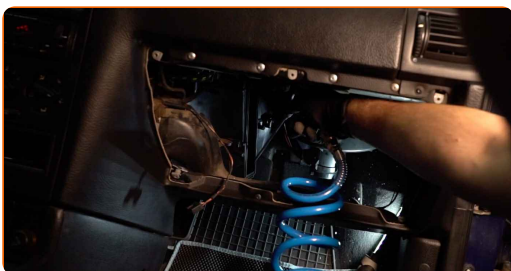
8 Verwijder de cabineluchtfilter.



Vervanging: interieurfilter – VAUXHALL Astra Mk IV (G) Station wagon (T98).
Deskundigen bevelen aan:

- Probeer de filter niet te reinigen en opnieuw te gebruiken - dit beïnvloedt de kwaliteit van de reiniging van lucht in de wagen.

9 Reinig de plek waar het interieurfilter gemonteerd wordt.



10 Installeer de cabineluchtfilter in zijn montagelocatie.

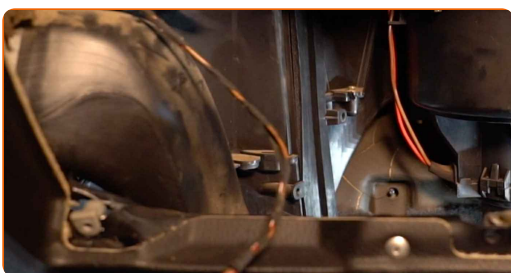


Vervanging: interieurfilter – VAUXHALL Astra Mk IV (G) Station wagon (T98).
De experts van AUTODOC bevelen aan:

- Volg de pijl op de filter voor de richting van de luchtstroom.
- Vervanging: interieurfilter – VAUXHALL Astra Mk IV (G) Station wagon (T98).
Zorg ervoor dat u het filterelement in de correcte stand aanbrengt. Voorkom dat het scheef komt te zitten.
- Gebruik alleen filters van hoge kwaliteit.

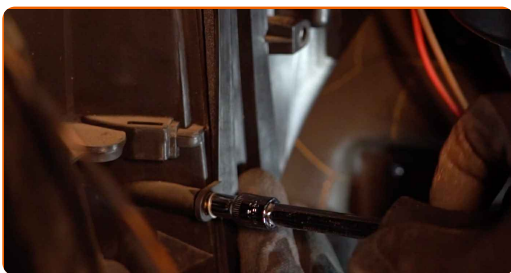
11

Installeer de cover van de filter.



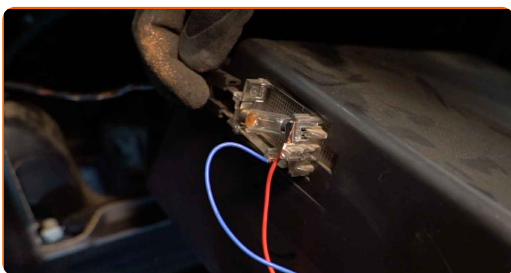
12

Schroef de bevestigingen van de afdekking van het interieurfilterhuis vast. Gebruik een dopsleutel Nr.7.



13

Sluit de connector van het lampje in het dashboardkastje aan.



14 Installeer het handschoenenkastje.



15 Schroef de bevestigingsschroeven van het handschoenenkastje vast. Gebruik Torx T20.



16 Verwijder de doek.



17 Zet de passagiersstoel terug in de aanvankelijke positie.



18 Zet het contact aan.

19 Schakel de airconditioning in. Dit is noodzakelijk om te garanderen dat de component correct werkt.

20

Zet het contact uit.

GOED GEDAAN! 

BEKIJK MEER TUTORIALS

AUTODOC – TOPKWALITEIT EN BETAALBARE AUTO-ONDERDELEN ONLINE

AUTODOC'S MOBIELE APP: GRIJP GEWELDIGE AANBIEDINGEN, TERWIJL U COMFORTABEL WINKELT



EEN GEWELDIG AANBOD AAN RESERVEONDERDELEN VOOR UW AUTO

INTERIEURFILTER: EEN OMVANGRIJK AANBOD

UITSLUITING VAN VERANTWOORDELIJKHEID:

Das document bevat alleen algemene aanbevelingen die te pas kunnen komen als u bezig bent met reparatie of vervanging van onderdelen. AUTODOC is niet aansprakelijk voor verliezen, verwondingen of schade aan eigendommen die bij het repareren of vervangen kunnen optreden door een verkeerde toepassing of een verkeerde interpretatie van de ter beschikking gestelde informatie.

AUTODOC is niet aansprakelijk voor eventuele fouten en onduidelijkheden in deze handleiding. De informatie wordt alleen ter beschikking gesteld om te verduidelijken en is geen alternatief voor instructies van deskundigen.

AUTODOC is niet aansprakelijk voor de verkeerde of gevaarlijke toepassing van apparatuur, werktuig en auto-onderdelen. AUTODOC geeft het dringende advies om voorzichtig te zijn en zich aan de veiligheidsvoorschriften te houden als er sprake is van een reparatie of een vervanging. En denkt u eraan: het gebruik van auto-onderdelen met een minderwaardige kwaliteit is geen garantie voor de vereiste verkeersveiligheid.

© Copyright 2023 – Alle content, met name teksten, foto's en grafieken zijn als intellectueel eigendom geregistreerd. Alle rechten, met inbegrip van vermenigvuldiging, publicatie, bewerking en vertaling, zijn voorbehouden, AUTODOC SE.