



Hoe interieurfilter
vervangen bij een **Volvo**
V50 MW –
vervangingshandleiding

TUTORIAL



Belangrijk!

Deze vervangingsprocedure kan worden toegepast voor de volgende voertuigen:
 VOLVO C30 (533) 1.6 D2, VOLVO C30 (533) 2.0 D3, VOLVO C30 (533) 2.0 D4, VOLVO
 C70 II Cabrio (542) 2.0 D3, VOLVO C70 II Cabrio (542) 2.0 D4, VOLVO S80 II (AS, 124)
 3.0 T6 AWD, VOLVO S40 II (MS, 544) 2.0 D3, VOLVO S40 II (MS, 544) 2.0 D4, VOLVO
 S40 II (MS, 544) 1.6 D2, VOLVO V50 (MW, 545) 2.0 D4, VOLVO V50 (MW, 545) 2.0 D3,
 VOLVO S80 II (AS, 124) 2.0 D3 / D4, VOLVO S40 II (MS, 544) 2.0 F, VOLVO S40 II (MS,
 544) 2.4, VOLVO V50 (MW, 545) 2.4, (+ 42)

De stappen kunnen lichtjes variëren, afhankelijk van het ontwerp van de wagen.

VERVANGING: INTERIEURFILTER – VOLVO V50 MW.
BENODIGD GEREEDSCHAP:



• Slagmoerdop N°10

• Ratelsleutel

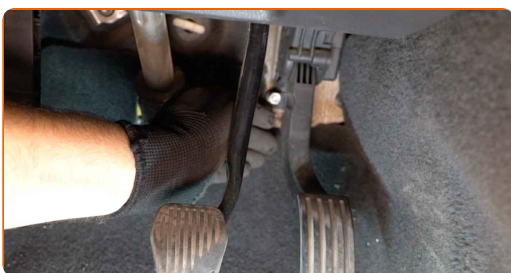
KOOP GEREEDSCHAP

Vervanging: interieurfilter – Volvo V50 MW. De experts van AUTODOC bevelen aan:

- Vervang de interieurfilter minstens één keer per zes maanden, in de vroege lente en in de herfst.
- Volg de termijnen, aanbevelingen en vereisten voor de werking van het onderdeel voorzien door de fabrikant.
- Indien de luchtstroom in de cabine sterk afneemt, vervang de filter voor een gepland onderhoud.
- Alle werkzaamheden moeten worden verricht met stilstaande motor.

VERVANGING: INTERIEURFILTER – VOLVO V50 MW. HANTEER DE VOLGENDE PROCEDURE:

- 1 Schroef het bevestigingsstuk van het gaspedaal los en schuif het opzij. Gebruik een dopsleutel Nr.10. Gebruik een ratelsleutel.



- 2 Schuif de interieurbekleding van het voertuig opzij.



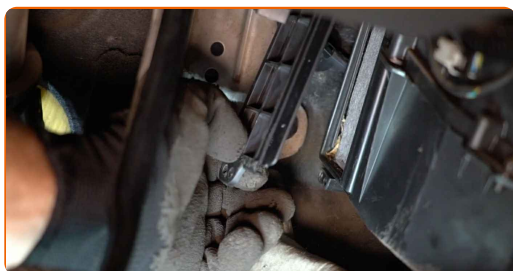
3

Schuif de interieurbekleding van het voertuig weer terug naar de oorspronkelijke plek.



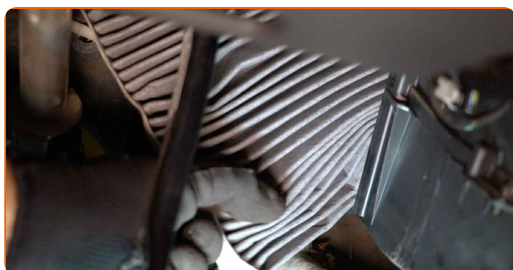
4

Verwijder het behuizingsdeksel van de cabineluchtfilter.



5

Verwijder de cabineluchtfilter.

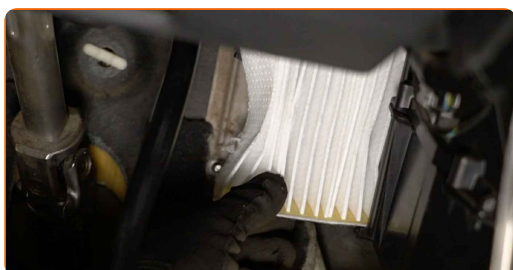


Vervanging: interieurfilter – Volvo V50 MW. Tips van de experts van AUTODOC:

- Probeer de filter niet te reinigen en opnieuw te gebruiken - dit beïnvloedt de kwaliteit van de reiniging van lucht in de wagen.

6

Installeer de cabineluchtfilter in zijn montagelocatie.



AUTODOC raadt aan:

- Vervanging: interieurfilter – Volvo V50 MW. Zorg ervoor dat u het filterelement in de correcte stand aanbrengt. Voorkom dat het scheef komt te zitten.
- Volg de pijl op de filter voor de richting van de luchtstroom.
- Opgelet! Maak gebruik van hoogwaardige filters – Volvo V50 MW.

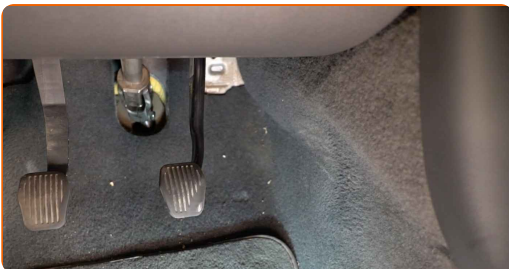
7

Installeer het behuizingsdeksel van de cabineluchtfilter.



8

Schuif de interieurbekleding van het voertuig weer terug naar de oorspronkelijke plek.



9

Sluit de stekker van het gaspedaal weer aan.



- 10 Plaats het gaspedaal weer in zijn oorspronkelijke positie terug en schroef het bevestigingsstuk vast. Gebruik een dopsleutel Nr.10.



- 11 Zet het contact aan.

- 12 Schakel de airconditioning in. Dit is noodzakelijk om te garanderen dat de component correct werkt.



- 13 Zet het contact uit.

GOED GEDAAN! 👍

BEKIJK MEER TUTORIALS

AUTODOC – TOPKWALITEIT EN BETAALBARE AUTO- ONDERDELEN ONLINE

AUTODOC'S MOBIELE APP: GRIJP GEWELDIGE AANBIEDINGEN,
TERWIJL U COMFORTABEL WINKELT

AUTODOC

GET IT ON
Google Play

Download on the
App Store

Download

**EEN GEWELDIG AANBOD AAN RESERVEONDERDELEN
VOOR UW AUTO**

KOOP RESERVEONDERDELEN VOOR VOLVO

INTERIEURFILTER: EEN OMVANGRIJK AANBOD

[SELECTEER AUTO-ONDERDELEN VOOR VOLVO V50 MW](#)[INTERIEURFILTER VOOR VOLVO: NU KOPEN](#)[INTERIEURFILTER VOOR VOLVO V50 MW: DE BESTE AANBIEDINGEN EN DEALS](#)

ⓘ UITSLUITING VAN VERANTWOORDELIJKHEID:

Das document bevat alleen algemene aanbevelingen die te pas kunnen komen als u bezig bent met reparatie of vervanging van onderdelen. AUTODOC is niet aansprakelijk voor verliezen, verwondingen of schade aan eigendommen die bij het repareren of vervangen kunnen optreden door een verkeerde toepassing of een verkeerde interpretatie van de ter beschikking gestelde informatie.

AUTODOC is niet aansprakelijk voor eventuele fouten en onduidelijkheden in deze handleiding. De informatie wordt alleen ter beschikking gesteld om te verduidelijken en is geen alternatief voor instructies van deskundigen.

AUTODOC is niet aansprakelijk voor de verkeerde of gevaarlijke toepassing van apparatuur, werktuig en auto-onderdelen. AUTODOC geeft het dringende advies om voorzichtig te zijn en zich aan de veiligheidsvoorschriften te houden als er sprake is van een reparatie of een vervanging. En denkt u eraan: het gebruik van auto-onderdelen met een minderwaardige kwaliteit is geen garantie voor de vereiste verkeersveiligheid.

© Copyright 2021 – Alle content, met name teksten, foto's en grafieken zijn als intellectueel eigendom geregistreerd. Alle rechten, met inbegrip van vermenigvuldiging, publicatie, bewerking en vertaling, zijn voorbehouden, AUTODOC GmbH.