



Hoe remschijven
achteraan vervangen bij
een **TOYOTA Yaris III**
Kastenwagen (XP13) –
vervangingshandleiding

EENDERE VIDEO-TUTORIAL



Deze video toont de vervangingsprocedure van een eender auto-onderdeel in een andere auto.

Belangrijk!

Deze vervangingsprocedure kan worden toegepast voor de volgende voertuigen: TOYOTA Yaris III Kastenwagen (XP13) 1.3 VVTi (NSP130), TOYOTA Yaris III Kastenwagen (XP13) 1.0 VVTi (KSP130), TOYOTA Yaris III Kastenwagen (XP13) 1.4 D4d (NLP130), TOYOTA Yaris III Kastenwagen (XP13) 1.5 VVTi (NSP131), TOYOTA Yaris III Kastenwagen (XP13) 1.5 Hybrid (NHP130)

De stappen kunnen lichtjes variëren, afhankelijk van het ontwerp van de wagen.

Deze tutorial werd gemaakt op basis van de vervangingsprocedure voor een eender auto-onderdeel op: TOYOTA Yaris Hatchback (_P9_) 1.3 VVT-i (SCP90_)

**VERVANGING: REMSCHIJVEN – TOYOTA YARIS III
KASTENWAGEN (XP13). OVERZICHT MET
GEREEDSCHAP DAT U NODIG HEBT:**



- Staalborstel
- Schoonmaakborstel van nylon
- WD-40 spray
- Remmenreiniger
- Anti-squeal pasta
- Keramisch vet
- Momentsleutel
- Dopsleutel nr.14
- Inbus bit nr. H7
- Krachtdop voor velgen Nr.21
- Ratelsleutel
- Remklauw terugsteller
- Koevoet
- Wielblok

Koop gereedschap

AUTODOC raadt aan:

- Vervang de remschijven op de TOYOTA Yaris III Kastenwagen (XP13) volledig op elke as. Onafhankelijk van de staat van de componenten. Dit zorgt ervoor dat het remmen gelijk gebeurt.
- De vervangprocedure is identiek voor beide remschijven op dezelfde as.
- Bij vervanging van de remschijven, vervang ook steeds de remblokken.
- NB: alle werkzaamheden aan de auto TOYOTA Yaris III Kastenwagen (XP13) dienen uitgevoerd te worden bij een uitgeschakelde motor.

VOER DE VERVANGING IN DE VOLGENDE VOLGORDE UIT:

1

Open de motorkap. Schroef het deksel van het remvloeistofreservoir los.



2

Zet de wielen vast met behulp van wielblokken.

3

Maak de wielbouten los. Gebruik de krachtdopsleutel #21.

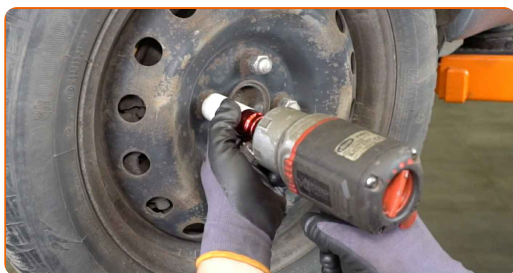


4 Hef de auto op.

Vervanging: remschijven – TOYOTA Yaris III Kastenwagen (XP13). Tips van de experts van AUTODOC:

- Indien u een krik gebruikt, zorg ervoor dat deze op een plat oppervlak rust zonder oneffenheden.
- Zorg voor extra beveiliging met kriksteunen.

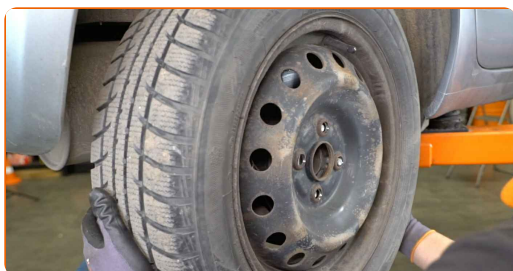
5 Draai de wielbouten los.



AUTODOC raadt aan:

- Waarschuwing! Houd het wiel vast tijdens het losschroeven van de bevestigingsbouten om letsel te voorkomen. TOYOTA Yaris III Kastenwagen (XP13)

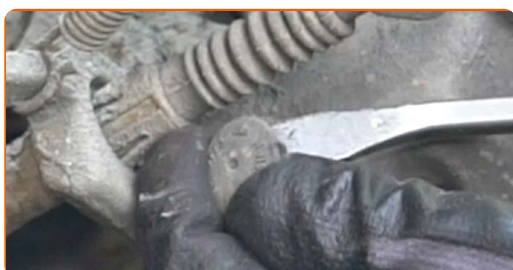
6 Neem het wiel eraf.



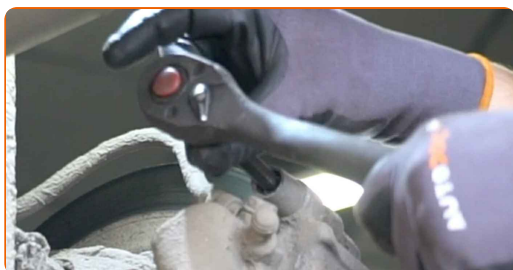
7 Ontkoppel de remklauwveer. Gebruik een koevoet.



8 Verwijder de stofkappen van de geleidepennen van de remklauw. Gebruik een koevoet.



9 Schroef de bevestigingen van de remklauw los. Gebruik inbussleutel nr. H7. Gebruik een ratelsleutel.



10 Verwijder de remklauw. Gebruik een koevoet.



Vervanging: remschijven – TOYOTA Yaris III Kastenwagen (XP13). De experts van AUTODOC bevelen aan:

- Bind de remklauw vast aan de ophanging of aan de carrosserie met een kabel, zonder deze los te koppelen van de remslang, om drukontlading van het remsysteem te voorkomen.
- Zorg er voor dat de remklauw niet aan de remslang hangt.
- Druk het rempedaal niet in na het verwijderen van de remklauw. Als resultaat kan de zuiger uit de remcilinder vallen, en kan er remvloeistof lekken of de druk in het systeem ontladen worden.

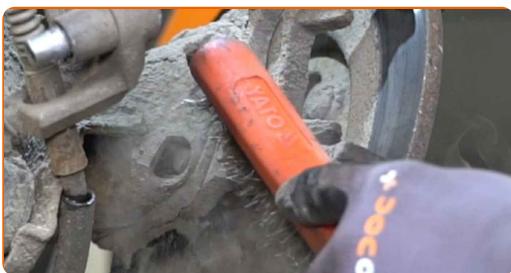
11

Verwijder de remblokken.



12

Reinig de bevestigingen van de remklauwhouder. Gebruik een staalborstel. Gebruik de WD-40 spray.



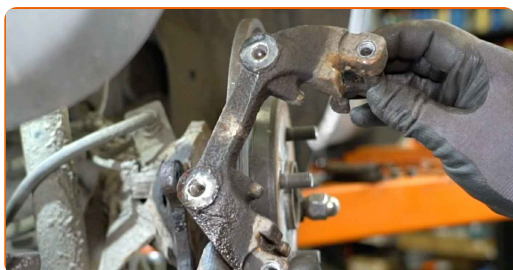
13 Schroef de bevestigingen van de remklauwhouder los. Gebruik een dopsleutel Nr.14. Gebruik een ratelsleutel.



14 Verwijder de bevestigingsbouten.



15 Verwijder de remklauwbeugel.



16 Verwijder de remschijf.



17 Reinig de naaf. Gebruik een staalborstel.

18

Behandel het contactoppervlak. Maak gebruik van keramisch vet.



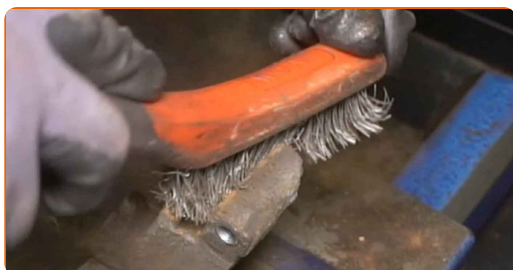
19

Installeer de remschijf.



20

Reinig de remklauwbeugel van vuil en stof. Gebruik een staalborstel. Gebruik een remmenreiniger.



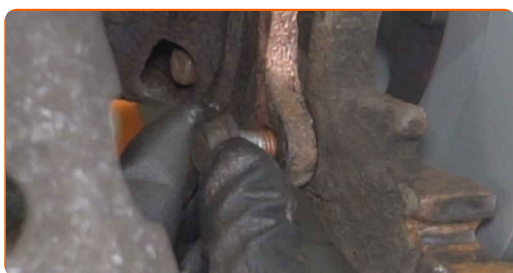
AUTODOC raadt aan:

- Vervanging: remschijven – TOYOTA Yaris III Kastenwagen (XP13). Wacht een paar minuten af na het aanbrengen van de spray.
- Controleer de remklauwhouder, de geleidepennen en de stofkappen van de remklauw. Reinig deze. Vervang ze indien nodig.

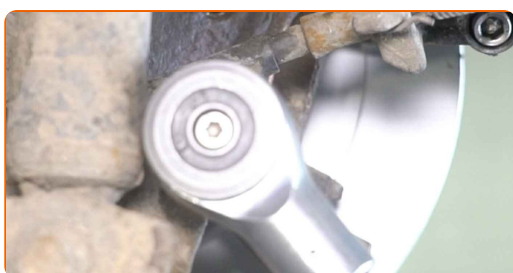
21 Installeer de remklauwbeugel.



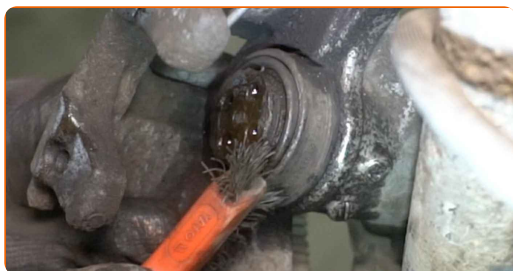
22 Breng de bevestigingsbouten aan.



23 Haal de bevestigingen van de remklauwhouder aan. Gebruik een dopsleutel Nr.14. Gebruik een momentsleutel. Draai deze vast tot een koppel van 57 Nm.



24 Behandel de remklauwzuiger. Maak gebruik van een schoonmaakborstel van nylon. Gebruik een remmenreiniger.

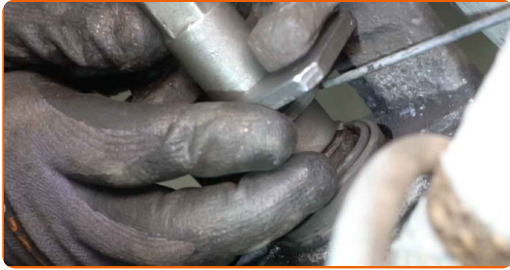


AUTODOC raadt aan:

- Wacht enkele minuten na het aanbrengen van de spray.

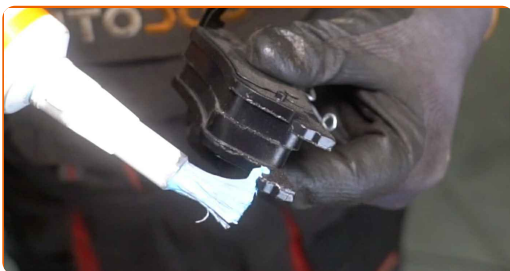
25

Druk de zuiger van de remklauw in. Gebruik een remklauw terugdraaiset.



26

Behandel de remblokken op de plekken waar hun oppervlak de remklauwhouder raakt met een daarvoor bedoeld middel. Gebruik een anti-squeal pasta.



Vervanging: remschijven – TOYOTA Yaris III Kastenwagen (XP13). Tip van AUTODOC:

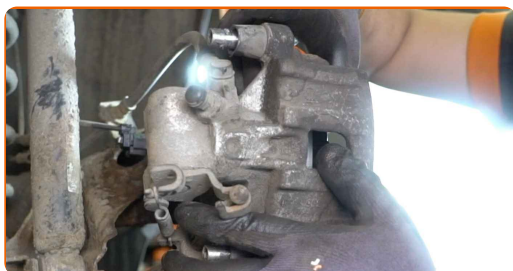
- Zorg ervoor dat het schijfoppervlak proper is vooraleer de blokken te installeren.

27

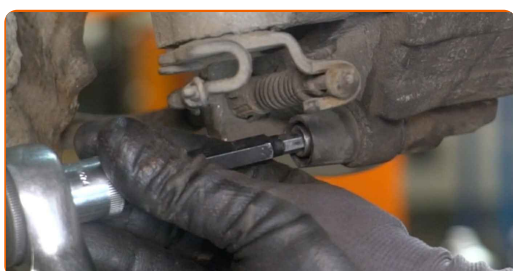
Installeer de remblokken.



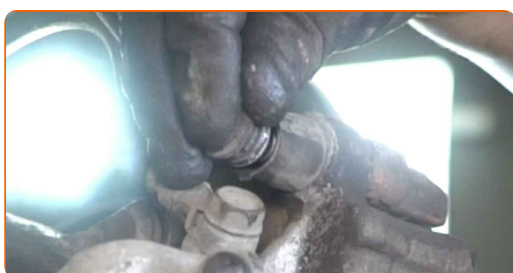
28 Installeer de remklauw en zet deze vast.



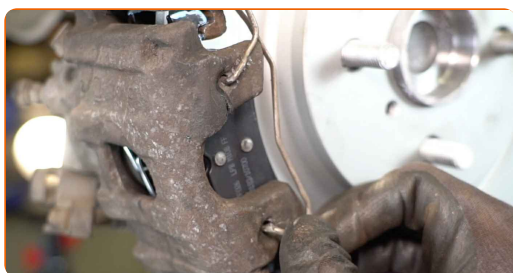
29 Span de remklauwbevestigingen aan. Gebruik inbussleutel nr. H7. Gebruik een momentsleutel. Draai deze vast tot een koppel van 28 Nm.



30 Installeer de stofkappen op de geleidepenen van de remklauw.



31 Installeer de borgveer van de remklauw.



32 Behandel het oppervlak waar de remschijf contact maakt met de velg. Maak gebruik van keramisch vet.



33

Reinig het oppervlak van de remschijf. Gebruik een remmenreiniger.

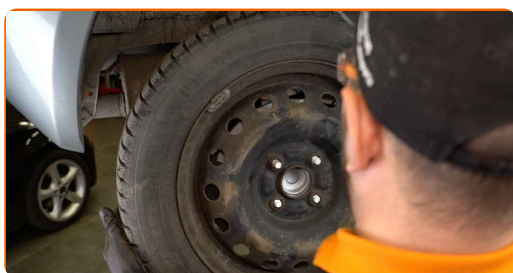


AUTODOC raadt aan:

- Wacht enkele minuten na het aanbrengen van de spray.

34

Installeer het wiel.

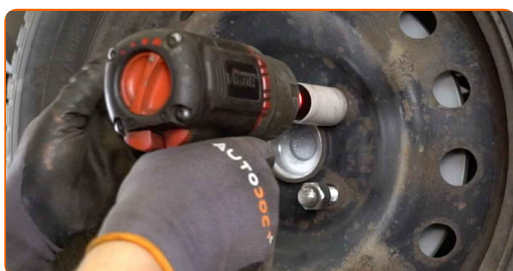


AUTODOC raadt aan:

- Waarschuwing! Houd het wiel vast tijdens het inschroeven van de bevestigingsbouten om letsel te voorkomen. TOYOTA Yaris III Kastenwagen (XP13)

35

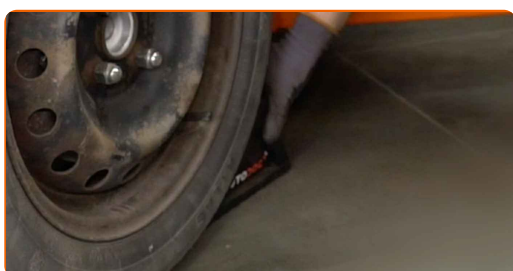
Draai de wielbouten vast. Gebruik de krachtdopsleutel #21.



- 36** Verlaag de wagen en werk in kruisvolgorde bij het aanspannen van de wielbouten. Gebruik de krachtdopsleutel #21. Gebruik een momentsleutel. Draai deze vast tot een koppel van 103 Nm.



- 37** Verwijder de krik en de wielblokken.



Vervanging: remschijven – TOYOTA Yaris III Kastenwagen (XP13). Tip van AUTODOC:

- Druk het rempedaal enkele malen in zonder de motor te starten, tot u een aanzienlijke weerstand voelt.
- Controleer het niveau aan remvloeistof in het expansiereservoir en vul indien nodig bij.

38

Schroef de dop van het expansievat voor de remvloeistof vast. Sluit de motorkap.



GOED GEDAAN! 

BEKIJK MEER TUTORIALS

AUTODOC – TOPKWALITEIT EN BETAALBARE AUTO-ONDERDELEN ONLINE

AUTODOC'S MOBIELE APP: GRIJP GEWELDIGE AANBIEDINGEN, TERWIJL U COMFORTABEL WINKELT



+ AUTODOC

GET IT ON
Google Play

Download on the
App Store

Download

EEN GEWELDIG AANBOD AAN RESERVEONDERDELEN VOOR UW AUTO

REMSCHIJVEN: EEN OMVANGRIJK AANBOD

UITSLUITING VAN VERANTWOORDELIJKHEID:

Das document bevat alleen algemene aanbevelingen die te pas kunnen komen als u bezig bent met reparatie of vervanging van onderdelen. AUTODOC is niet aansprakelijk voor verliezen, verwondingen of schade aan eigendommen die bij het repareren of vervangen kunnen optreden door een verkeerde toepassing of een verkeerde interpretatie van de ter beschikking gestelde informatie.

AUTODOC is niet aansprakelijk voor eventuele fouten en onduidelijkheden in deze handleiding. De informatie wordt alleen ter beschikking gesteld om te verduidelijken en is geen alternatief voor instructies van deskundigen.

AUTODOC is niet aansprakelijk voor de verkeerde of gevaarlijke toepassing van apparatuur, werktuig en auto-onderdelen. AUTODOC geeft het dringende advies om voorzichtig te zijn en zich aan de veiligheidsvoorschriften te houden als er sprake is van een reparatie of een vervanging. En denkt u eraan: het gebruik van auto-onderdelen met een minderwaardige kwaliteit is geen garantie voor de vereiste verkeersveiligheid.

© Copyright 2023 – Alle content, met name teksten, foto's en grafieken zijn als intellectueel eigendom geregistreerd. Alle rechten, met inbegrip van vermenigvuldiging, publicatie, bewerking en vertaling, zijn voorbehouden, AUTODOC SE.