



Hoe lambdasonde
vervangen bij een
TOYOTA Tundra II Pick-
up (XK50, XK60) –
vervangingshandleiding

EENDERE VIDEO-TUTORIAL



Deze video toont de vervangingsprocedure van een eender auto-onderdeel in een andere auto.

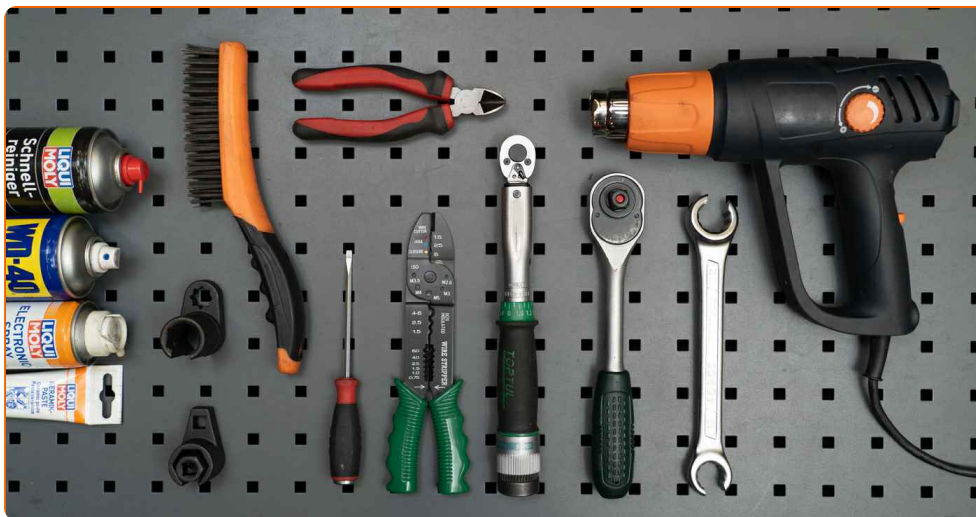
Belangrijk!

Deze vervangingsprocedure kan worden toegepast voor de volgende voertuigen: TOYOTA Tundra II Pick-up (XK50, XK60) 5.7 (USK50_, USK51, USK52_, USK56_, USK57_), TOYOTA Tundra II Pick-up (XK50, XK60) 5.7 4WD (USK50_, USK51_, USK52_, USK56_, USK57_), TOYOTA Tundra II Pick-up (XK50, XK60) 4.7 4WD (UCK50_, UCK51_, UCK52_, UCK55_, UCK56_, UCK57_), TOYOTA Tundra II Pick-up (XK50, XK60) 4.7 (UCK50_, UCK51_, UCK52_, UCK55_, UCK56_, UCK57_)

De stappen kunnen lichtjes variëren, afhankelijk van het ontwerp van de wagen.

Deze tutorial werd gemaakt op basis van de vervangingsprocedure voor een eender auto-onderdeel op: TOYOTA Yaris II Hatchback (XP9) 1.3 VVT-i (SCP90_)

VERVANGING: LAMBDA-SONDE – TOYOTA TUNDRA II PICK-UP (XK50, XK60). OVERZICHT MET GEREEDSCHAP DAT U NODIG HEBT:



- Staalborstel
- WD-40 spray
- Universele reinigingsspray
- Contactspray
- Keramisch vet voor hoge temperaturen
- Momentsleutel
- Stabdžių žarnelių raktas Nr 22
- 22mm-lambdasondedop
- Draadtap
- Ratelsleutel
- Platte schroevendraaier
- Kniptangen
- Krimptang
- Hittepistool
- Spatbordbeschermer

Koop gereedschap

Vervanging: lambdasonde – TOYOTA Tundra II Pick-up (XK50, XK60). De experts van AUTODOC bevelen aan:

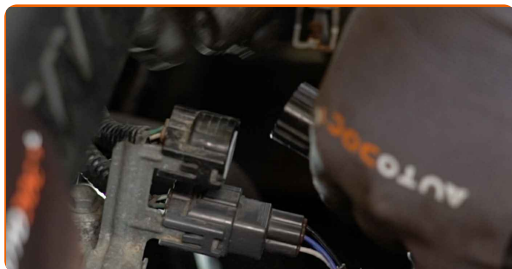
- Wis de foutcode uit de elektronische regeleenheid nadat u de lambdasonde vervangen hebt en laat de ECU zichzelf aanpassen aan de nieuwe sensor.
- Alle werkzaamheden moeten worden verricht met stilstaande motor.
- NB: alle werkzaamheden aan de auto TOYOTA Tundra II Pick-up (XK50, XK60) dienen uitgevoerd te worden bij een uitgeschakelde motor.

VOER DE VERVANGING IN DE VOLGENDE VOLGORDE UIT:

1 Open de motorkap.

2 Gebruik een beschermhoes om beschadiging van lak en kunststof onderdelen van de auto te voorkomen.

3 Trek de stekker van de lambdasonde eruit.

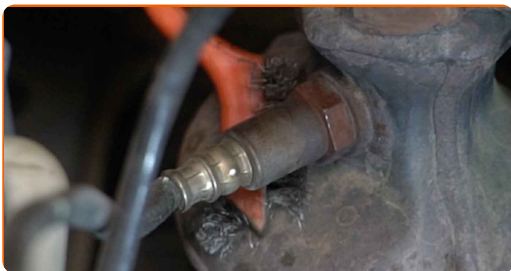


4 Maak de klem los van de kabelboom van de zuurstofsensor. Gebruik een platte schroevendraaier.



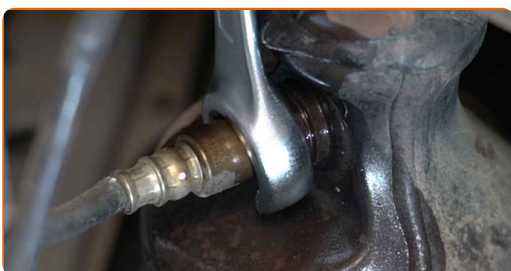
5

Reinig het bevestigingsmiddel van de lambdasonde. Gebruik een staalborstel. Gebruik de WD-40 spray.



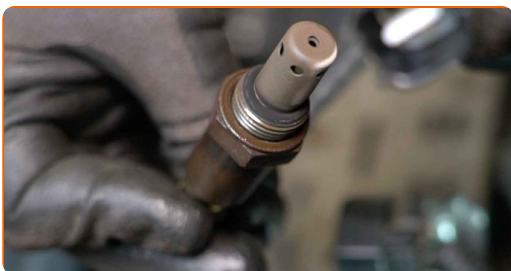
6

Schroef het bevestigingsmiddel van de lambdasonde los. Maak gebruik van een flare-moersleutel nr. 22. Gebruik een ratelsleutel.



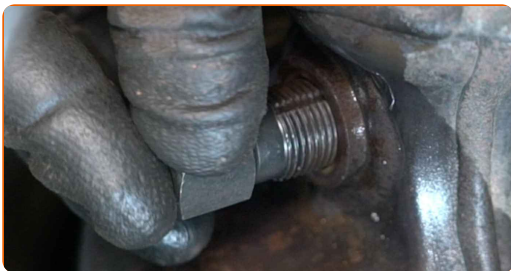
7

Verwijder de lambdasonde.



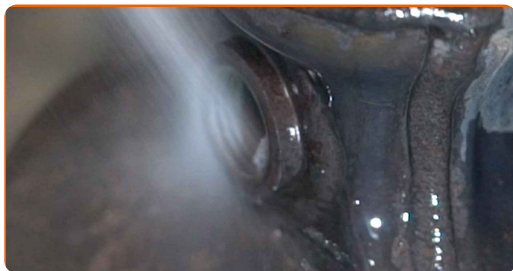
8

Snij de schroefdraad voor de nieuwe lambdasonde uit. Maak gebruik van een draadtap. Gebruik een ratelsleutel.



9

Reinig de montageplek van de lambdasonde. Gebruik allesreiniger.

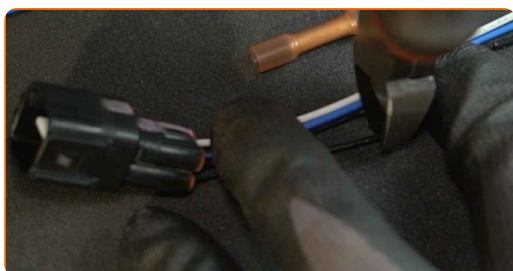


Vervanging: lambdasonde – TOYOTA Tundra II Pick-up (XK50, XK60).
Deskundigen bevelen aan:

- In dit geval moet de stekker van de oude zuurstofsensor worden verwijderd en op een nieuwe worden geïnstalleerd.

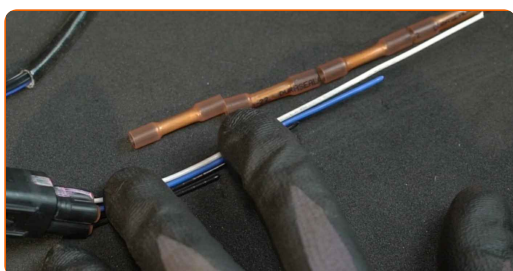
10

Knip de stekker van de oude zuurstofsensor af. Maak gebruik van een nijptang.



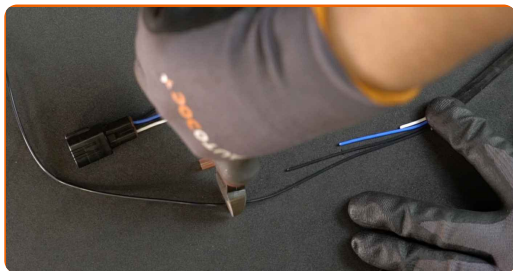
11

Kort de kabels van de oude zuurstofsensorstekker zodanig in, dat elke opeenvolgende kabel korter is dan de voorgaande. Maak gebruik van een nijptang.



12

Kort de draden van de nieuwe zuurstofsensor op eendere wijze in. Maak gebruik van een nijptang.

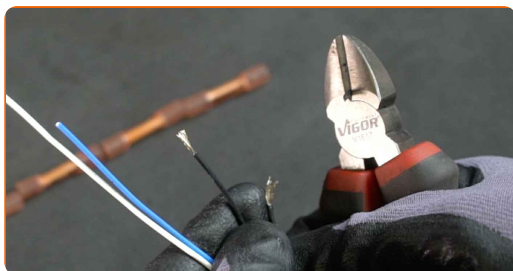


Vervanging: lambdasonde – TOYOTA Tundra II Pick-up (XK50, XK60). De experts van AUTODOC bevelen aan:

- Volg de kleurcode van de draden. Wanneer deze niet overeenkomt, raadpleeg de instructies van de fabrikant voor de correcte verbindingvolgorde.

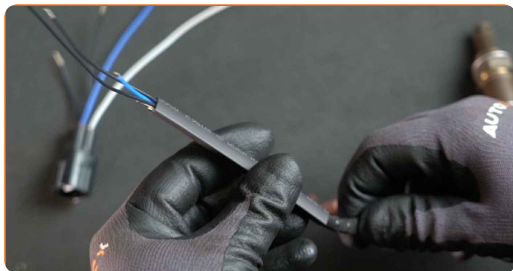
13

Strip de kabels van de stekker en de nieuwe sensor. Maak gebruik van een nijptang.

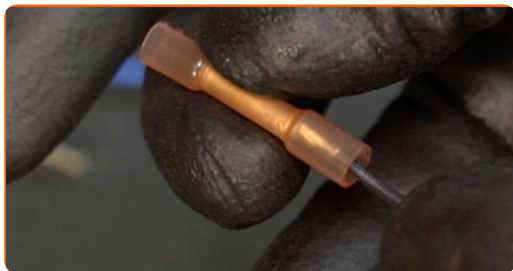


14

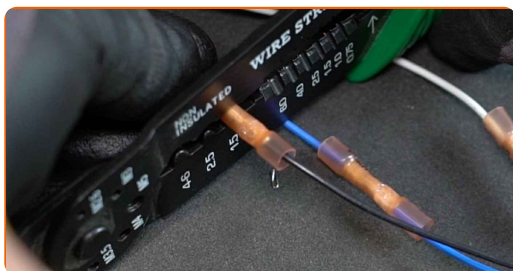
Plaats de krimpkous op de bekabeling van de zuurstofsensor.



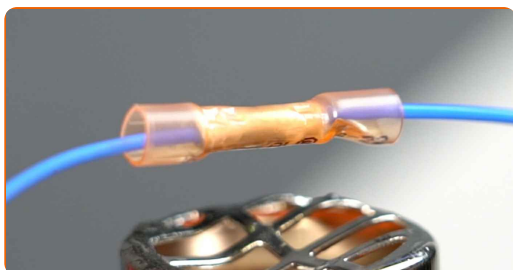
- 15 Las de kabels van de zuurstofsensor met behulp van soldeermoffen aan de stekkerkabels volgens de kleurcode.



- 16 Krimp de soldeermoffen. Gebruik een krimptang.



- 17 Krimp de krimpkousen van de soldeermoffen. Gebruik een hittepistool.



- 18 Schuif de krimpkous, die je eerder hebt aangebracht, over de kabelverbinding.



- 19 Krimp de krimpkous. Gebruik een hittepistool.



- 20 Behandel de schroefdraad van de nieuwe zuurstofsensor. Maak gebruik van keramisch vet voor hoge temperaturen.



- 21 Monteer de nieuwe lambdasonde.



- 22 Draai het bevestigingsmiddel van de lambdasonde aan. Maak gebruik van een 22mm-lambdasondedop. Gebruik een momentsleutel. Draai deze vast tot een koppel van 40 Nm.

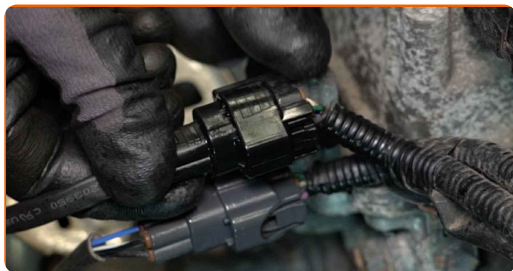


- 23 Behandel de stekker van de lambdasonde met een daarvoor bedoeld middel. Gebruik diëlektrisch smeermiddel.



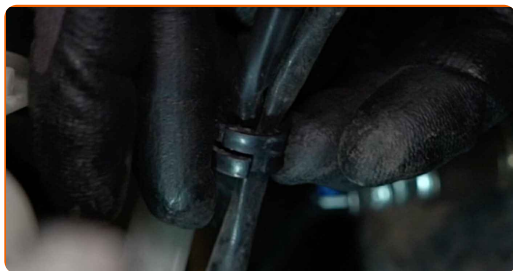
24

Steek de stekker van de lambdasonde in.



25

Maak de bekabeling van de zuurstofsensor vast met de klem.



26

Zet het contact aan.

27

Laat de motor enkele minuten draaien. Dit is noodzakelijk om te garanderen dat de component correct werkt.

28

Schakel de motor uit.

29

Zet het contact uit.

30

Verwijder de beschermhoes van het spatbord.

31

Sluit de motorkap.

GOED GEDAAN! 

BEKIJK MEER TUTORIALS

AUTODOC – TOPKWALITEIT EN BETAALBARE AUTO-ONDERDELEN ONLINE

AUTODOC'S MOBIELE APP: GRIJP GEWELDIGE AANBIEDINGEN, TERWIJL U COMFORTABEL WINKELT



+ AUTODOC

GET IT ON
Google Play

Download on the
App Store

Download

**EEN GEWELDIG AANBOD AAN RESERVEONDERDELEN
VOOR UW AUTO**

LAMBDA-SONDE: EEN OMVANGRIJK AANBOD

UITSLUITING VAN VERANTWOORDELIJKHEID:

Das document bevat alleen algemene aanbevelingen die te pas kunnen komen als u bezig bent met reparatie of vervanging van onderdelen. AUTODOC is niet aansprakelijk voor verliezen, verwondingen of schade aan eigendommen die bij het repareren of vervangen kunnen optreden door een verkeerde toepassing of een verkeerde interpretatie van de ter beschikking gestelde informatie.

AUTODOC is niet aansprakelijk voor eventuele fouten en onduidelijkheden in deze handleiding. De informatie wordt alleen ter beschikking gesteld om te verduidelijken en is geen alternatief voor instructies van deskundigen.

AUTODOC is niet aansprakelijk voor de verkeerde of gevaarlijke toepassing van apparatuur, werktuig en auto-onderdelen. AUTODOC geeft het dringende advies om voorzichtig te zijn en zich aan de veiligheidsvoorschriften te houden als er sprake is van een reparatie of een vervanging. En denkt u eraan: het gebruik van auto-onderdelen met een minderwaardige kwaliteit is geen garantie voor de vereiste verkeersveiligheid.

© Copyright 2022 – Alle content, met name teksten, foto's en grafieken zijn als intellectueel eigendom geregistreerd. Alle rechten, met inbegrip van vermenigvuldiging, publicatie, bewerking en vertaling, zijn voorbehouden, AUTODOC GmbH.