



Hoe motorolie en filter  
vervangen bij een  
**TOYOTA Carina II Sedan**  
**(T170) –**  
vervangingshandleiding

## EENDERE VIDEO-TUTORIAL



Deze video toont de vervangingsprocedure van een eender auto-onderdeel in een andere auto.

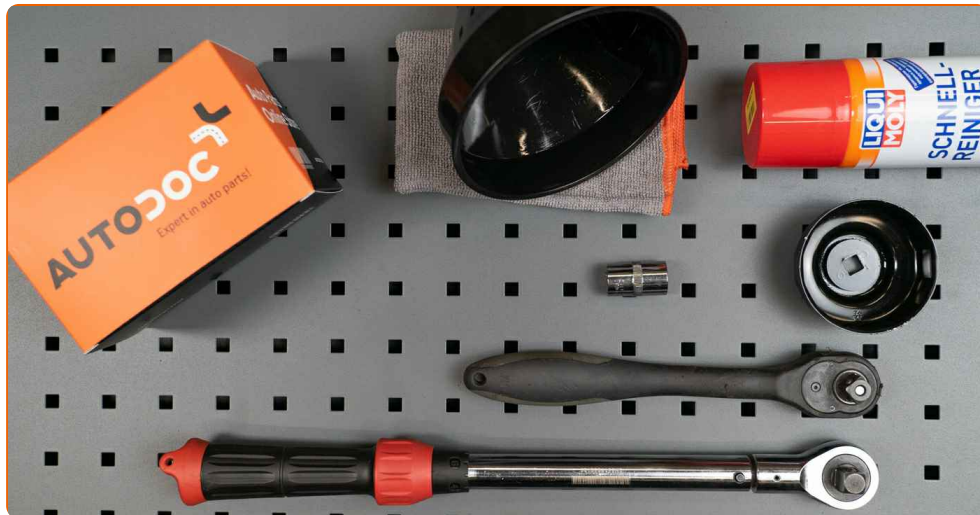
### **Belangrijk!**

Deze vervangingsprocedure kan worden toegepast voor de volgende voertuigen:  
TOYOTA Carina II Sedan (T170) 1.6, TOYOTA Carina II Sedan (T170) 2.0 GLI, TOYOTA Carina II Sedan (T170) 2.0

De stappen kunnen lichtjes variëren, afhankelijk van het ontwerp van de wagen.

Deze tutorial werd gemaakt op basis van de vervangingsprocedure voor een eender auto-onderdeel op: TOYOTA Aygo (AB10) 1

VERVANGING: MOTOROLIE EN FILTER – TOYOTA  
CARINA II SEDAN (T170). OVERZICHT MET  
GEREEDSCHAP DAT U NODIG HEBT:



- Universele reinigingspray
- Oliefilter dopsleutel 76/14-F
- Slagmoerdop N°15
- Ratelsleutel
- Momentsleutel
- Olieverseringsbak
- Trechter
- Spatbordbeschermer

**Koop gereedschap**

### AUTODOC raadt aan:

- Vervang het oliefilter iedere keer wanneer u de motorolie ververs.
- NB: alle werkzaamheden aan de auto TOYOTA Carina II Sedan (T170) dienen uitgevoerd te worden bij een uitgeschakelde motor.
- Draag handschoenen om contact met hete vloeistof te voorkomen.

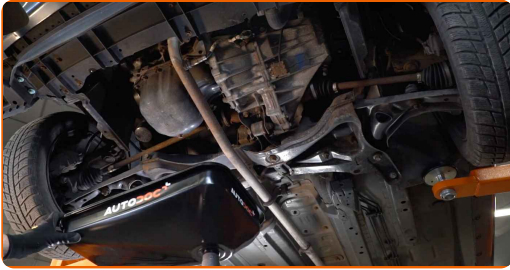
## VOER DE VERVANGING IN DE VOLGENDE VOLGORDE UIT:

- 1 Open de motorkap.
- 2 Gebruik een beschermhoes om beschadiging van lak en kunststof onderdelen van de auto te voorkomen.
- 3 Schroef de olievuldop los.
- 4 Vijzel de auto op met behulp van een krik of zet de auto boven een reparatiekuil.

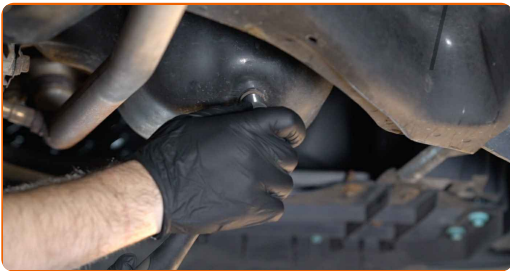
### Vervanging: motorolie en filter – TOYOTA Carina II Sedan (T170). Tips van de experts van AUTODOC:

- Het voertuig dient op een vlakke ondergrond te staan, en indien er een hoek is, dient de afvoerstop zich steeds op het laagste punt te bevinden.
- Alle werkzaamheden moeten worden verricht met stilstaande motor.

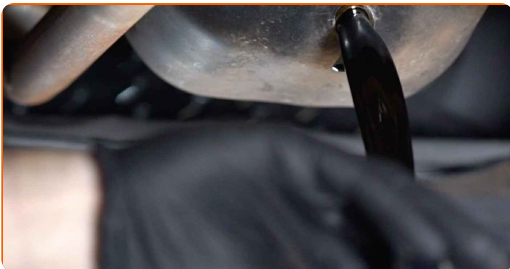
5 Zet een olie opvangbak van ten minste 4 liter onder het afvoergat.



6 Schroef de aftapplug los. Gebruik een dopsleutel Nr.15. Gebruik een ratelsleutel.



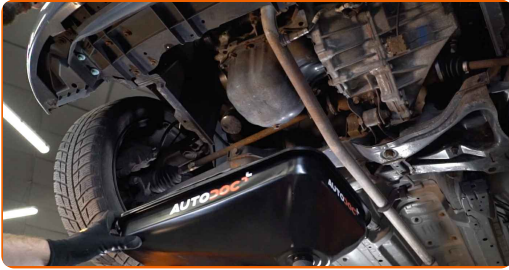
7 Voer de gebruikte olie af.



Vervanging: motorolie en filter – TOYOTA Carina II Sedan (T170). Tip van AUTODOC:

- Let op! De olie kan heet zijn.
- Wacht tot de olie volledig uit het afvoergat is afgevoerd.

8 Zet de bak onder het oliefilter.



9 Schroef het oliefilter los. Gebruik de 76/14-F dopsleutel.



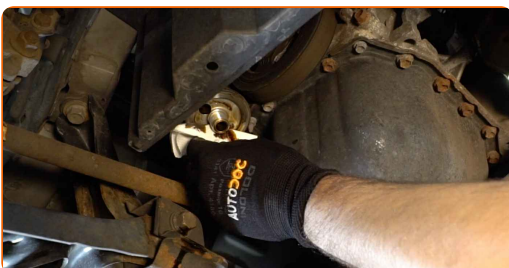
10 Zet een bakje voor het oude oliefilter klaar. Doe het oude oliefilter in de bak.



Vervanging: motorolie en filter – TOYOTA Carina II Sedan (T170). Tip:

- Schuif de bak omhoog. De olie begint onmiddellijk na het verwijderen van het oliefilter uit het afvoergat te lopen.

11 Reinig de bevestigingsplaats van het oliefilter.



12

Smeer de rubberen afdichting van het nieuwe filter in met een beetje verse olie.



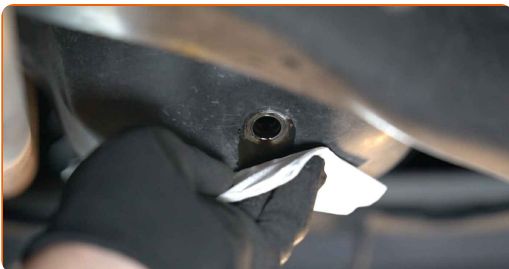
13

Schroef de nieuwe filter op zijn plaats. Gebruik de 76/14-F dopsleutel. Gebruik een momentsleutel. Draai deze vast tot een koppel van 23 Nm.



14

Reinig het gedeelte rondom het afvoergat van de oliepan.



15

Schroef de nieuwe afvoerplug erin en draai deze vast. Gebruik een dopsleutel Nr.15. Gebruik een momentsleutel. Draai deze vast tot een koppel van 27 Nm.



16

Reinig het gedeelte rondom het afvoergat van de oliepan. Gebruik allesreiniger.



17

Laat de wagen zaken.

18

Verwijder de kap van de oliefilter. Steek de trechter erin.



19

Giet de olie in de motor via de vuller. Benodigde hoeveelheid olie: 3.6 liter.



Vervanging: motorolie en filter – TOYOTA Carina II Sedan (T170). Deskundigen bevelen aan:

- Gebruik de olie aanbevolen door de fabrikant.



20

Controleer het oliepeil met behulp van de peilstok. Vul olie indien nodig bij.



### Let op!

- Het oliepeil moet tussen de markeringen Min en Max staan.

21

Draai de olievuldop vast.



22

Laat de motor enkele minuten draaien. Nadat het waarschuwingslampje voor de oliedruk uitgaat, dient u de motor uit te zetten.

23

Controleer het oliepeil 5 minuten na het stilleggen van de motorwerking met een peilstok en voeg olie toe indien nodig.



Vervanging: motorolie en filter – TOYOTA Carina II Sedan (T170). AUTODOC beveelt aan:

- Het oliepeil moet tussen de markeringen Min en Max staan.
- Controleer of de olievuldop goed vastzit.
- Controleer of de schroefstop van het afvoergat en de oliefilterafdichting goed vastzitten. Indien nodig moet u deze voorzichtig vastdraaien.

24

Verwijder de beschermhoes van het spatbord.

25

Sluit de motorkap.

Vervanging: motorolie en filter – TOYOTA Carina II Sedan (T170). De experts van AUTODOC bevelen aan:

- Merk op dat het waarschuwingslampje voor oliedruk, dat aangeeft dat er onvoldoende druk in het smeersysteem zit, langer kan branden dan andersom. Na enkele seconden vult de olie alle kanalen en gaat het lampje uit.
- Zorg er omwille van het milieu voor dat gebruikte filters op speciale afvalverzamelplaatsen gedeponeerd worden.

**GOED GEDAAN!** 

**BEKIJK MEER TUTORIALS**

## AUTODOC – TOPKWALITEIT EN BETAALBARE AUTO-ONDERDELEN ONLINE

AUTODOC'S MOBIELE APP: GRIJP GEWELDIGE AANBIEDINGEN, TERWIJL U COMFORTABEL WINKELT

**AUTODOC**

GET IT ON  
**Google Play**

Download on the  
**App Store**

**Download**

**EEN GEWELDIG AANBOD AAN RESERVEONDERDELEN  
VOOR UW AUTO**

**OLIEFILTER: EEN OMVANGRIJK AANBOD**

### **(i) UITSLUITING VAN VERANTWOORDELIJKHEID:**

Das document bevat alleen algemene aanbevelingen die te pas kunnen komen als u bezig bent met reparatie of vervanging van onderdelen. AUTODOC is niet aansprakelijk voor verliezen, verwondingen of schade aan eigendommen die bij het repareren of vervangen kunnen optreden door een verkeerde toepassing of een verkeerde interpretatie van de ter beschikking gestelde informatie.

AUTODOC is niet aansprakelijk voor eventuele fouten en onduidelijkheden in deze handleiding. De informatie wordt alleen ter beschikking gesteld om te verduidelijken en is geen alternatief voor instructies van deskundigen.

AUTODOC is niet aansprakelijk voor de verkeerde of gevaarlijke toepassing van apparatuur, werktuig en auto-onderdelen. AUTODOC geeft het dringende advies om voorzichtig te zijn en zich aan de veiligheidsvoorschriften te houden als er sprake is van een reparatie of een vervanging. En denkt u eraan: het gebruik van auto-onderdelen met een minderwaardige kwaliteit is geen garantie voor de vereiste verkeersveiligheid.

© Copyright 2022 – Alle content, met name teksten, foto's en grafieken zijn als intellectueel eigendom geregistreerd. Alle rechten, met inbegrip van vermenigvuldiging, publicatie, bewerking en vertaling, zijn voorbehouden, AUTODOC GmbH.