



Hoe motorolie en filter
vervangen bij een
SUZUKI JIMNY (FJ) –
vervangingshandleiding

EENDERE VIDEO-TUTORIAL



Deze video toont de vervangingsprocedure van een eender auto-onderdeel in een andere auto.

Belangrijk!

Deze vervangingsprocedure kan worden toegepast voor de volgende voertuigen: SUZUKI JIMNY (FJ) 1.3 16V (SN413), SUZUKI JIMNY (FJ) 1.3 16V 4WD (SN413), SUZUKI JIMNY (FJ) 1.3 16V 4x4 (SN413), SUZUKI JIMNY (FJ) 1.3 4x4 (SN413), SUZUKI JIMNY (FJ) 1.3 (SN413), SUZUKI JIMNY (FJ) 1.3 4WD (SN413)

De stappen kunnen lichtjes variëren, afhankelijk van het ontwerp van de wagen.

Deze tutorial werd gemaakt op basis van de vervangingsprocedure voor een eender auto-onderdeel op: SUZUKI SWIFT III (MZ, EZ) 1.5 (RS 415)

VERVANGING: MOTOROLIE EN FILTER – SUZUKI JIMNY (FJ). BENODIGD GEREEDSCHAP:



- Universele reinigingspray
- Dopsleutel nr.17
- Oliefilter dopsleutel 65/14F
- Ratelsleutel
- Momentsleutel
- Trechter
- Olieerversingsbak
- Spatbordbeschermer

Koop gereedschap

Vervanging: motorolie en filter – SUZUKI JIMNY (FJ). De experts van AUTODOC bevelen aan:

- Vervang het oliefilter iedere keer wanneer u de motorolie ververs.
- Draag handschoenen om contact met hete vloeistof te voorkomen.
- NB: alle werkzaamheden aan de auto SUZUKI JIMNY (FJ) dienen uitgevoerd te worden bij een uitgeschakelde motor.

VOER DE VERVANGING IN DE VOLGENDE VOLGORDE UIT:

1

Vijzel de auto op met behulp van een krik of zet de auto boven een reparatiekuil.



Vervanging: motorolie en filter – SUZUKI JIMNY (FJ). Deskundigen bevelen aan:

- Het voertuig dient op een vlakke ondergrond te staan, en indien er een hoek is, dient de afvoerstop zich steeds op het laagste punt te bevinden.
- Alle werkzaamheden moeten worden verricht met stilstaande motor.

2

Zet een olie opvangbak van ten minste 4 liter onder het afvoergat.

3

Schroef de aftapplug los. Gebruik een dopsleutel Nr.17. Gebruik een ratelsleutel.



4

Voer de gebruikte olie af.



Vervanging: motorolie en filter – SUZUKI JIMNY (FJ). Tip:

- Let op! De olie kan heet zijn.
- Wacht tot de olie volledig uit het afvoergat is afgevoerd.

5

Reinig het gedeelte rondom het afvoergat van de oliepan.



- 6** Schroef de nieuwe afvoerplug erin en draai deze vast. Gebruik een dopsleutel Nr.17. Gebruik een momentsleutel. Draai deze vast tot een koppel van 28 Nm.



- 7** Reinig het gedeelte rondom het afvoergat van de oliepan. Gebruik allesreiniger.

- 8** Schroef het oliefilter los. Gebruik de 65/14F dopsleutel. Gebruik een ratelsleutel.



- 9** Doe het oude oliefilter in de bak.



- 10** Reinig de bevestigingsplaats van het oliefilter.

- 11** Schroef de nieuwe filter op zijn plaats. Gebruik de 65/14F dopsleutel. Gebruik een momentsleutel. Draai deze vast tot een koppel van 15 Nm.



12 Laat de wagen zaken.



13 Open de motorkap.

14 Gebruik een beschermhoes om beschadiging van lak en kunststof onderdelen van de auto te voorkomen.

15 Schroef de olievuldop los.

16 Verwijder de kap van de oliefilter.



17 Steek de trechter erin.

18 Giet verse olie in de motor in de hoeveelheid die door de autofabrikant wordt aanbevolen.

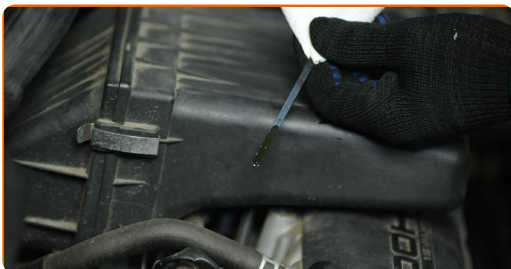


Vervanging: motorolie en filter – SUZUKI JIMNY (FJ). Tip van AUTODOC:

- Gebruik de olie aanbevolen door de fabrikant.

19

Controleer het oliepeil met behulp van de peilstok. Vul olie indien nodig bij.



Let op!

- Het oliepeil moet tussen de markeringen Min en Max staan.

20

Installeer de kap van de olieliter.



21

Draai de olievuldop vast.

22

Laat de motor enkele minuten draaien. Nadat het waarschuwingslampje voor de oliedruk uitgaat, dient u de motor uit te zetten.



- 23 Controleer het oliepeil 5 minuten na het stilleggen van de motorwerking met een peilstok en voeg olie toe indien nodig.



Let op!

- Het oliepeil moet tussen de markeringen Min en Max staan.
- Controleer of de olievuldop goed vastzit.
- Controleer of de schroefstop van het afvoergat en de oliefilterafdichting goed vastzitten. Indien nodig moet u deze voorzichtig vastdraaien.

- 24 Verwijder de beschermhoes van het spatbord.

- 25 Sluit de motorkap.

Vervanging: motorolie en filter – SUZUKI JIMNY (FJ). AUTODOC beveelt aan:

- Merk op dat het waarschuwingslampje voor oliedruk, dat aangeeft dat er onvoldoende druk in het smeersysteem zit, langer kan branden dan andersom. Na enkele seconden vult de olie alle kanalen en gaat het lampje uit.
- Zorg er omwille van het milieu voor dat gebruikte filters op speciale afvalverzamelplaatsen gedeponeerd worden.

GOED GEDAAN! 

BEKIJK MEER TUTORIALS

AUTODOC – TOPKWALITEIT EN BETAALBARE AUTO-ONDERDELEN ONLINE

AUTODOC'S MOBIELE APP: GRIJP GEWELDIGE AANBIEDINGEN, TERWIJL U COMFORTABEL WINKELT



EEN GEWELDIG AANBOD AAN RESERVEONDERDELEN VOOR UW AUTO

OLIEFILTER: EEN OMVANGRIJK AANBOD

UITSLUITING VAN VERANTWOORDELIJKHEID:

Das document bevat alleen algemene aanbevelingen die te pas kunnen komen als u bezig bent met reparatie of vervanging van onderdelen. AUTODOC is niet aansprakelijk voor verliezen, verwondingen of schade aan eigendommen die bij het repareren of vervangen kunnen optreden door een verkeerde toepassing of een verkeerde interpretatie van de ter beschikking gestelde informatie.

AUTODOC is niet aansprakelijk voor eventuele fouten en onduidelijkheden in deze handleiding. De informatie wordt alleen ter beschikking gesteld om te verduidelijken en is geen alternatief voor instructies van deskundigen.

AUTODOC is niet aansprakelijk voor de verkeerde of gevaarlijke toepassing van apparatuur, werktuig en auto-onderdelen. AUTODOC geeft het dringende advies om voorzichtig te zijn en zich aan de veiligheidsvoorschriften te houden als er sprake is van een reparatie of een vervanging. En denkt u eraan: het gebruik van auto-onderdelen met een minderwaardige kwaliteit is geen garantie voor de vereiste verkeersveiligheid.

© Copyright 2022 – Alle content, met name teksten, foto's en grafieken zijn als intellectueel eigendom geregistreerd. Alle rechten, met inbegrip van vermenigvuldiging, publicatie, bewerking en vertaling, zijn voorbehouden, AUTODOC GmbH.