



Hoe spoorstangeind
vervangen bij een
SUZUKI Alto (GF) –
vervangingshandleiding

EENDERE VIDEO-TUTORIAL



Deze video toont de vervangingsprocedure van een eender auto-onderdeel in een andere auto.

Belangrijk!

Deze vervangingsprocedure kan worden toegepast voor de volgende voertuigen:
SUZUKI Alto (GF) 1.0 (AMF310)

De stappen kunnen lichtjes variëren, afhankelijk van het ontwerp van de wagen.

Deze tutorial werd gemaakt op basis van de vervangingsprocedure voor een eender auto-onderdeel op: SUZUKI SWIFT III (MZ, EZ) 1.5 (RS 415)

**VERVANGING: SPOORSTANGEIND – SUZUKI ALTO (GF).
WERKTUIG DAT U DAARBIJ NODIG HEBT:**



- Staalborstel
- WD-40 spray
- Remmenreiniger
- Kopervet
- Combinatiesleutel Nr.19
- Dopsleutel nr.17
- Dopsleutel nr.18
- Krachtdop voor velgen Nr.21
- Ratelsleutel
- Momentsleutel
- Schuifmaat
- Kogelgewrichttrekker
- Wielblok

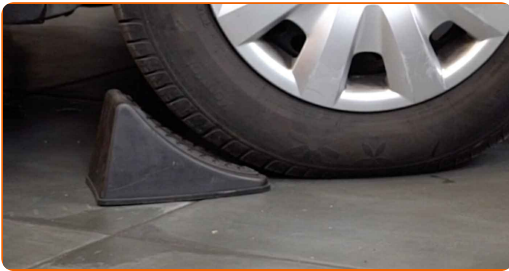
Koop gereedschap

Vervanging: spoorstangeind – SUZUKI Alto (GF). Tip van AUTODOC:

- Vervang spoorstangeinden paarsgewijs.
- Linker en rechter spoorstangeinden worden op dezelfde manier vervangen.
- Alle werkzaamheden moeten worden verricht met stilstaande motor.

VERVANGING: SPOORSTANGEIND – SUZUKI ALTO (GF). HANTEER DE VOLGENDE PROCEDURE:**1**

Zet de wielen vast met behulp van wielblokken.

**2**

Maak de wielbouten los. Gebruik de krachtdopsleutel #21.

**3**

Verhoog de voorzijde van de wagen en plaats veilig op steunen.

4 Draai de wielbouten los.



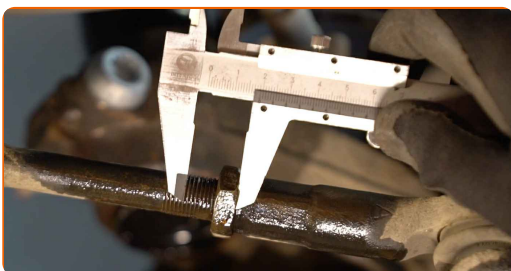
AUTODOC raadt aan:

- **Belangrijk!** Houd het wiel vast tijdens het losschroeven van de bevestigingsbouten. SUZUKI Alto (GF)

5 Neem het wiel eraf.



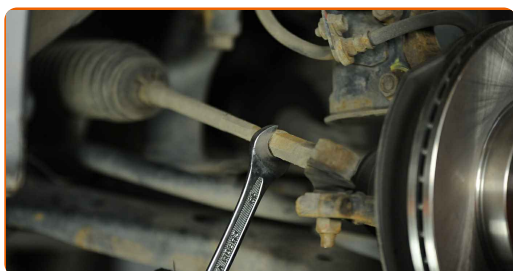
6 Markeer of meet tijdens de de-installatie de exacte positie van het kogelgewricht op de spoorstang, of tel het aantal omwentelingen om een verkeerde uitlijning achteraf te voorkomen. Gebruik een schuifmaat.



7 Maak de borgmoer die de spoorstang met het spoorstangeind verbindt schoon. Gebruik een staalborstel. Gebruik de WD-40 spray.

8

Maak de contraoer los die het spoorstangeinde aan de spoorstang vasthoudt. Gebruik een combinatie steeksleutel Nr.19



9

Reinig het bevestigingsstuk dat het spoorstangeind met de fusee verbindt. Gebruik een staalborstel. Gebruik de WD-40 spray.

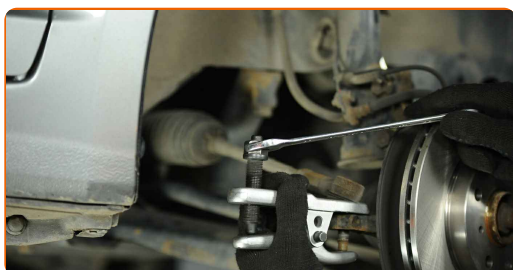
10

Schroef de bevestigingsmoer van het einde aan de fusee. Gebruik een dopsleutel Nr.17. Gebruik een ratelsleutel.



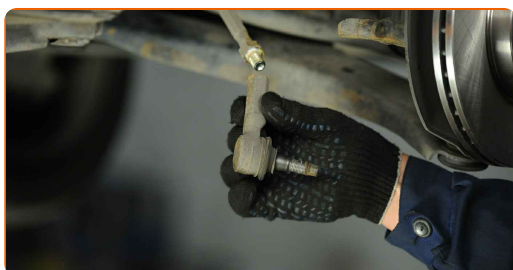
11

Ontkoppel het spoorstangeinde van de fusee. Gebruik een kogelgewrichttrekker.

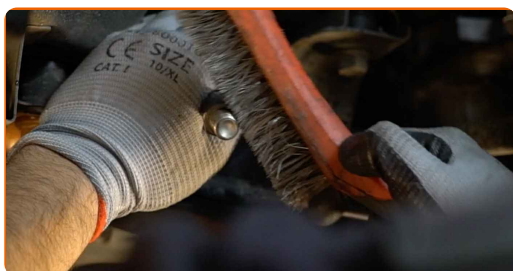


12

Schroef het einde uit de spoorstang.



- 13** Maak de plekken waar het spoorstangeind gemonteerd zit schoon. Gebruik een staalborstel. Gebruik de WD-40 spray.



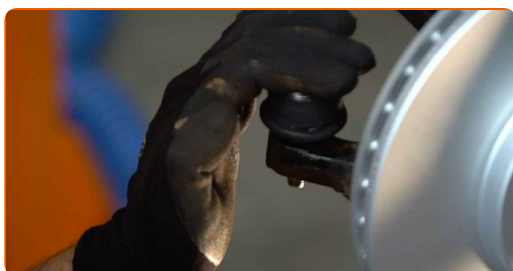
- 14** Schroef een nieuw spoorstangeinde vast.



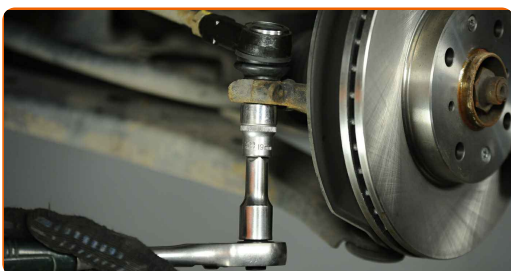
Vervanging: spoorstangeind – SUZUKI Alto (GF). Tip:

- Onthoud tijdens de installatie van het spoorstangeinde om hetzelfde aantal omwentelingen te gebruiken of dezelfde lengte van de draad zichtbaar te houden als de meting.

- 15** Verbind het spoorstangeinde aan de fusee.



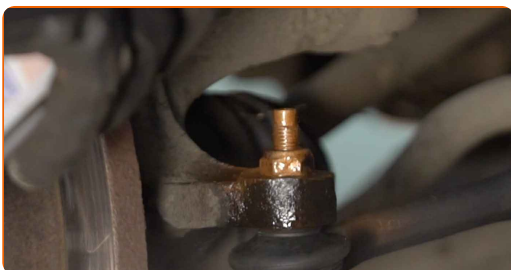
- 16** Draai de bevestigingsmoer die het spoorstangeind met de fusee verbindt aan. Gebruik een dopsleutel Nr.18. Gebruik een momentsleutel. Draai deze vast tot een koppel van 45 Nm.



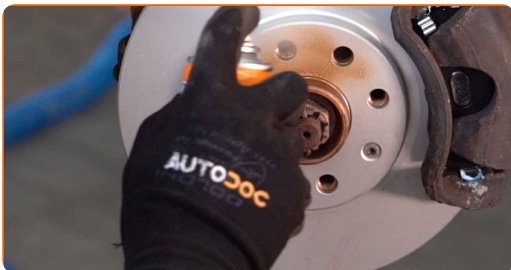
- 17** Maak de contraoer van de spoorstang vast. Gebruik een combinatie steeksleutel Nr.19 Gebruik een momentsleutel. Draai deze vast tot een koppel van 65 Nm.



- 18** Behandel het bevestigingsstuk dat het spoorstangeind met de fusee verbindt met een daarvoor bedoeld middel. Gebruik een kopersmeermiddel.



- 19** Behandel het oppervlak waar de remschijf contact maakt met de velg. Gebruik een kopersmeermiddel.



20

Reinig het oppervlak van de remschijf. Gebruik een remmenreiniger.



AUTODOC raadt aan:

- Vervanging: spoorstangeind – SUZUKI Alto (GF). Wacht een paar minuten af na het aanbrengen van de spray.

21

Installeer het wiel.



AUTODOC raadt aan:

- Waarschuwing! Houd het wiel vast tijdens het inschroeven van de bevestigingsbouten om letsel te voorkomen. SUZUKI Alto (GF)

22

Draai de wielbouten vast. Gebruik de krachtdopsleutel #21.



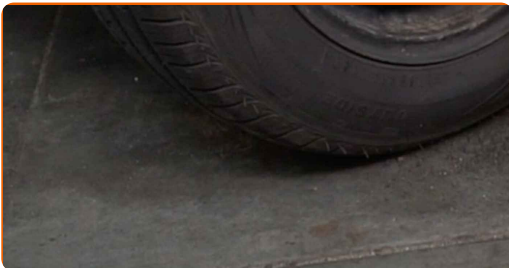
- 23** Verlaag de wagen en werk in kruisvolgorde bij het aanspannen van de wielbouten. Gebruik de krachtdopsleutel #21. Gebruik een momentsleutel. Draai deze vast tot een koppel van 85 Nm.



Vervanging: spoorstangeind – SUZUKI Alto (GF). Tip:

- Controleer de wieluitlijning en pas deze indien nodig aan.

- 24** Verwijder de krik en de wielblokken.



GOED GEDAAN! 

BEKIJK MEER TUTORIALS

AUTODOC – TOPKWALITEIT EN BETAALBARE AUTO-ONDERDELEN ONLINE

AUTODOC'S MOBIELE APP: GRIJP GEWELDIGE AANBIEDINGEN, TERWIJL U COMFORTABEL WINKELT



+ AUTODOC

GET IT ON
Google Play

Download on the
App Store

Download

EEN GEWELDIG AANBOD AAN RESERVEONDERDELEN VOOR UW AUTO

SPOORSTANGEIND: EEN OMVANGRIJK AANBOD

(i) UITSLUITING VAN VERANTWOORDELIJKHEID:

Das document bevat alleen algemene aanbevelingen die te pas kunnen komen als u bezig bent met reparatie of vervanging van onderdelen. AUTODOC is niet aansprakelijk voor verliezen, verwondingen of schade aan eigendommen die bij het repareren of vervangen kunnen optreden door een verkeerde toepassing of een verkeerde interpretatie van de ter beschikking gestelde informatie.

AUTODOC is niet aansprakelijk voor eventuele fouten en onduidelijkheden in deze handleiding. De informatie wordt alleen ter beschikking gesteld om te verduidelijken en is geen alternatief voor instructies van deskundigen.

AUTODOC is niet aansprakelijk voor de verkeerde of gevaarlijke toepassing van apparatuur, werktuig en auto-onderdelen. AUTODOC geeft het dringende advies om voorzichtig te zijn en zich aan de veiligheidsvoorschriften te houden als er sprake is van een reparatie of een vervanging. En denkt u eraan: het gebruik van auto-onderdelen met een minderwaardige kwaliteit is geen garantie voor de vereiste verkeersveiligheid.

© Copyright 2022 – Alle content, met name teksten, foto's en grafieken zijn als intellectueel eigendom geregistreerd. Alle rechten, met inbegrip van vermenigvuldiging, publicatie, bewerking en vertaling, zijn voorbehouden, AUTODOC GmbH.