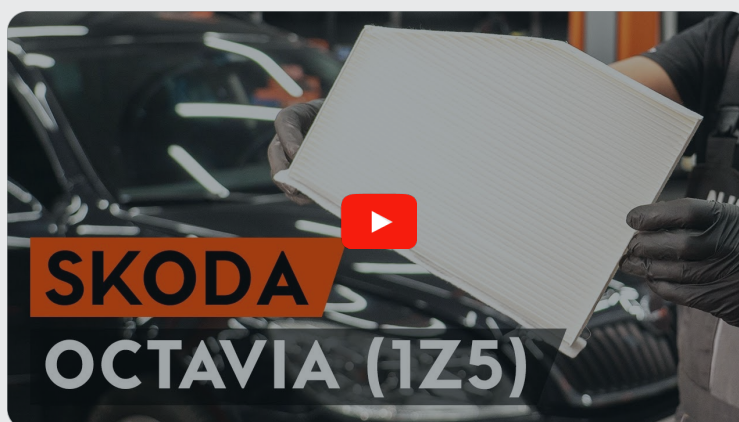




Hoe interieurfilter
vervangen bij een
**SKODA Superb II Station
Wagon (3T5) –**
vervangingshandleiding

EENDERE VIDEO-TUTORIAL



Deze video toont de vervangingsprocedure van een eender auto-onderdeel in een andere auto.

Belangrijk!

Deze vervangingsprocedure kan worden toegepast voor de volgende voertuigen: SKODA Superb II Station Wagon (3T5) 1.8 TSI, SKODA Superb II Station Wagon (3T5) 1.8 TSI 4x4, SKODA Superb II Station Wagon (3T5) 2.0 TSI, SKODA Superb II Station Wagon (3T5) 1.6 TDI, SKODA Superb II Station Wagon (3T5) 2.0 TDI 16V 4x4, SKODA Superb II Station Wagon (3T5) 1.9 TDI, SKODA Superb II Station Wagon (3T5) 1.4 TSI, SKODA Superb II Station Wagon (3T5) 3.6 V6 4x4, SKODA Superb II Station Wagon (3T5) 2.0 TDI 16V, SKODA Superb II Station Wagon (3T5) 2.0 TDI, SKODA Superb II Station Wagon (3T5) 2.0 TDI 4x4

De stappen kunnen lichtjes variëren, afhankelijk van het ontwerp van de wagen.

Deze tutorial werd gemaakt op basis van de vervangingsprocedure voor een eender auto-onderdeel op: SKODA Octavia II Combi (1Z5) 1.8 TSI

Vervanging: interieurfilter – SKODA Superb II Station Wagon (3T5). De experts van AUTODOC bevelen aan:

- Vervang de interieurfilter minstens één keer per zes maanden, in de vroege lente en in de herfst.
- Volg de termijnen, aanbevelingen en vereisten voor de werking van het onderdeel voorzien door de fabrikant.
- Indien de luchtstroom in de cabine sterk afneemt, vervang de filter voor een gepland onderhoud.
- Alle werkzaamheden moeten worden verricht met stilstaande motor.

VOER DE VERVANGING IN DE VOLGENDE VOLGORDE UIT:

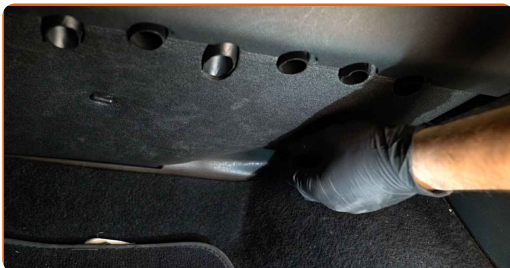
1

Schuif de passagiersstoel helemaal naar achteren.



2

Verwijder de pinnetjes van het onderste dashboardpaneel.



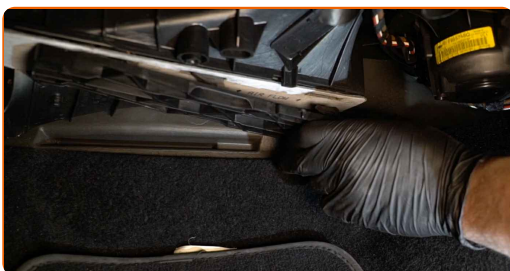
3

Verwijder de onderste bedekking van het handschoenenkastje.



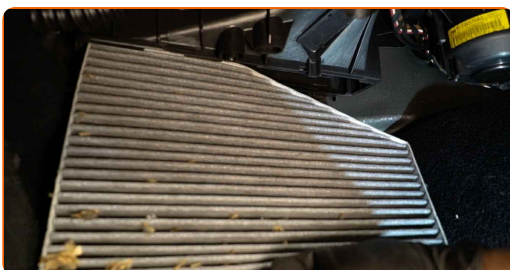
4

Hef het deksel van de cabinefilterbehuizing lichtjes op.



5

Verwijder de cabineluchtfilter.



Vervanging: interieurfilter – SKODA Superb II Station Wagon (3T5).
Deskundigen bevelen aan:

- Probeer de filter niet te reinigen en opnieuw te gebruiken - dit beïnvloedt de kwaliteit van de reiniging van lucht in de wagen.

6

Installeer de cabineluchtfilter in zijn montagelocatie.



AUTODOC raadt aan:

- Vervanging: interieurfilter – SKODA Superb II Station Wagon (3T5). Zorg ervoor dat u het filterelement in de correcte stand aanbrengt. Voorkom dat het scheef komt te zitten.
- Volg de pijl op de filter voor de richting van de luchtstroom.
- Opgelet! Maak gebruik van hoogwaardige filters – SKODA Superb II Station Wagon (3T5).

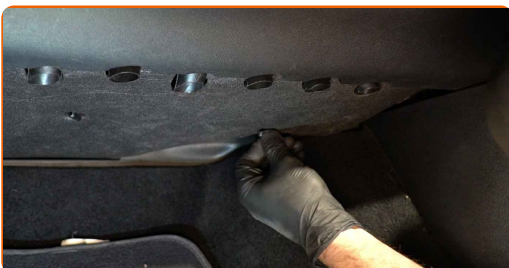
- 7** Installeer het behuizingsdeksel van de cabineluchtfilter. Zorg ervoor dat u de klik hoort wanneer deze in de juiste positie is gezet.



- 8** Installeer de afdekking van het handschoenenkastje.



- 9** Breng de pinnetjes voor het onderste dashboardpaneel aan.



10 Zet de passagiersstoel terug in de aanvankelijke positie.



11 Zet het contact aan.

12 Schakel de airconditioning in. Dit is noodzakelijk om te garanderen dat de component correct werkt.

13 Zet het contact uit.

GOED GEDAAN! 

BEKIJK MEER TUTORIALS

AUTODOC – TOPKWALITEIT EN BETAALBARE AUTO- ONDERDELEN ONLINE

AUTODOC'S MOBIELE APP: GRIJP GEWELDIGE AANBIEDINGEN,
TERWIJL U COMFORTABEL WINKELT



AUTODOC

GET IT ON
 **Google Play**

Download on the
 **App Store**

Download

**EEN GEWELDIG AANBOD AAN RESERVEONDERDELEN
VOOR UW AUTO**

INTERIEURFILTER: EEN OMVANGRIJK AANBOD

(i) UITSLUITING VAN VERANTWOORDELIJKHEID:

Das document bevat alleen algemene aanbevelingen die te pas kunnen komen als u bezig bent met reparatie of vervanging van onderdelen. AUTODOC is niet aansprakelijk voor verliezen, verwondingen of schade aan eigendommen die bij het repareren of vervangen kunnen optreden door een verkeerde toepassing of een verkeerde interpretatie van de ter beschikking gestelde informatie.

AUTODOC is niet aansprakelijk voor eventuele fouten en onduidelijkheden in deze handleiding. De informatie wordt alleen ter beschikking gesteld om te verduidelijken en is geen alternatief voor instructies van deskundigen.

AUTODOC is niet aansprakelijk voor de verkeerde of gevaarlijke toepassing van apparatuur, werktuig en auto-onderdelen. AUTODOC geeft het dringende advies om voorzichtig te zijn en zich aan de veiligheidsvoorschriften te houden als er sprake is van een reparatie of een vervanging. En denkt u eraan: het gebruik van auto-onderdelen met een minderwaardige kwaliteit is geen garantie voor de vereiste verkeersveiligheid.

© Copyright 2022 – Alle content, met name teksten, foto's en grafieken zijn als intellectueel eigendom geregistreerd. Alle rechten, met inbegrip van vermenigvuldiging, publicatie, bewerking en vertaling, zijn voorbehouden, AUTODOC GmbH.