



Hoe remklauw vooraan  
vervangen bij een **SEAT**  
**Toledo IV Hatchback**  
**(KG3)** –  
vervangingshandleiding

## EENDERE VIDEO-TUTORIAL



Deze video toont de vervangingsprocedure van een eender auto-onderdeel in een andere auto.

### **Belangrijk!**

Deze vervangingsprocedure kan worden toegepast voor de volgende voertuigen: SEAT Toledo IV Hatchback (KG3) 1.2, SEAT Toledo IV Hatchback (KG3) 1.2 TSI, SEAT Toledo IV Hatchback (KG3) 1.4 TSI, SEAT Toledo IV Hatchback (KG3) 1.6 TDI, SEAT Toledo IV Hatchback (KG3) 1.6 (CFNA)

De stappen kunnen lichtjes variëren, afhankelijk van het ontwerp van de wagen.

Deze tutorial werd gemaakt op basis van de vervangingsprocedure voor een eender auto-onderdeel op: AUDI A3 Sportback (8PA) 1.2 TSI

VERVANGING: REMKLAUW – SEAT TOLEDO IV  
HATCHBACK (KG3). WERKTUIG DAT U DAARBIJ NODIG  
HEBT:



- Staalborstel
- Remmenreiniger
- Anti-squeal pasta
- Kopervet
- Combinatiesleutel Nr.11
- inbus bit nr. H7
- Dopsleutel nr.11
- Krachtdop voor velgen Nr.17
- Ratelsleutel
- Momentsleutel
- Koevoet
- Vloeistof opvangbak
- Remontluchtungskit
- Remslangklem
- Wielblok

**Koop gereedschap**

Vervanging: remklauw – SEAT Toledo IV Hatchback (KG3). Deskundigen bevelen aan:

- De vervangingsprocedure is voor de linker- en rechterremklauw op dezelfde as hetzelfde.
- Alle werkzaamheden moeten worden verricht met stilstaande motor.

## VERVANGING: REMKLAUW – SEAT TOLEDO IV HATCHBACK (KG3). ONDERNEEM DE VOLGENDE STAPPEN:

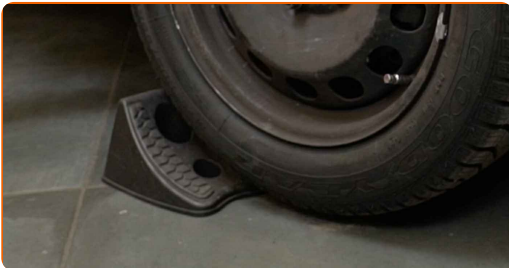
1

Open de motorkap. Schroef het deksel van het remvloeistofreservoir los.



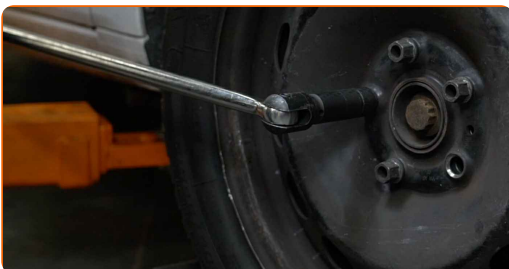
2

Zet de wielen vast met behulp van wielblokken.



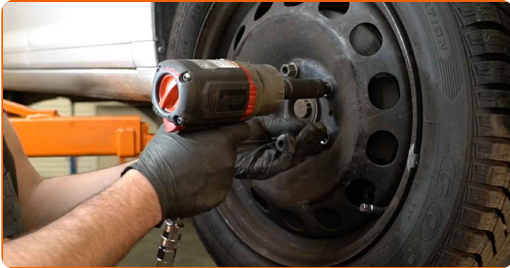
3

Maak de wielbouten los. Gebruik de krachtdopsleutel #17.



**4** Verhoog de voorzijde van de wagen en plaats veilig op steunen.

**5** Draai de wielbouten los.



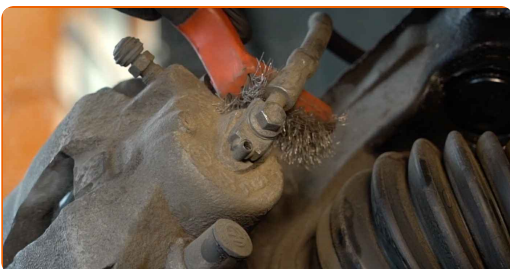
**AUTODOC raadt aan:**

- U moet het wiel in de hoogste stand houden als u de bouten losdraait.

**6** Neem het wiel eraf.



**7** Maak het gedeelte waar de remslang met de remklauw en de remcircuitbuis verbonden is schoon. Gebruik een staalborstel. Gebruik een remmenreiniger.



AUTODOC raadt aan:

- Vervanging: remklauw – SEAT Toledo IV Hatchback (KG3). Wacht een paar minuten af na het aanbrengen van de spray.

8

Zet er een opvangbak onder om de remvloeistof op te vangen.



9

Maak de remslang los door een geschikte klem te plaatsen.



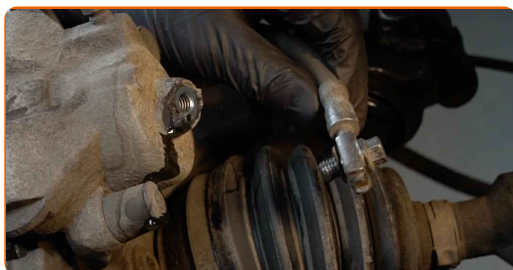
10

Schroef de remslang los van de remklauw. Gebruik een dopsleutel Nr.11. Gebruik een ratelsleutel.



11

Verwijder de remslang.



12

Verwijder de stofkappen van de geleidepenen van de remklauw. Gebruik een koevoet.



13

Schroef de bevestiging van de remklauw los. Gebruik inbusleutel nr. H7 Gebruik een ratelsleutel.



14

Verwijder de remklauw.



Vervanging: remklauw – SEAT Toledo IV Hatchback (KG3). AUTODOC beveelt aan:

- Wanneer men de remklauw vervangt, is het aan te raden om de remslang te controleren op schade, en deze indien nodig te vervangen met een nieuwe.
- Bij de vervanging van een remklauw, is het aan te raden ook de remblokken te vervangen, en de staat van de remschijven te controleren en indien nodig te vervangen met nieuwe.

**15** Verwijder de remblokken. Gebruik een koevoet.



**16** Installeer de remblokken.



Vervanging: remklauw – SEAT Toledo IV Hatchback (KG3). De experts van AUTODOC bevelen aan:

- Als u de oude remblokken wilt hergebruiken, maak ze dan schoon.
- Gebruik een staalborstel.

**17** Behandel de remblokken op de plekken waar hun oppervlak de remklauwhouder raakt met een daarvoor bedoeld middel. Gebruik een anti-squeal pasta.





18

Reinig de remklauwbeugel van vuil en stof. Gebruik een staalborstel. Gebruik een remmenreiniger.



Vervanging: remklauw – SEAT Toledo IV Hatchback (KG3). Tip:

- Wacht enkele minuten na het aanbrengen van de spray.

19

Installeer de remklauw en zet deze vast. Gebruik inbussleutel nr. H7. Gebruik een momentsleutel. Draai deze vast tot een koppel van 30 Nm.



20

Installeer de stofkappen op de geleidepennen van de remklauw.



21

Behandel de remslang met een daarvoor bedoeld middel. Gebruik een remmenreiniger.



**AUTODOC raadt aan:**

- Vervanging: remklauw – SEAT Toledo IV Hatchback (KG3). Wacht een paar minuten af na het aanbrengen van de spray.

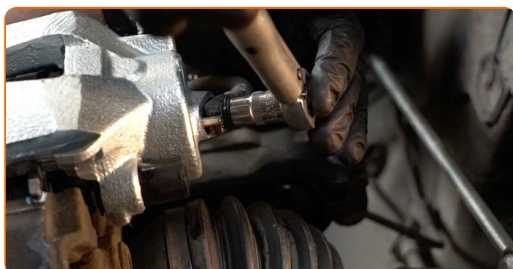
**22**

Installeer de remslang en zorg dat ze vast in de nieuwe remklauw zit.



**23**

Draai het verbindingsstuk dat de remleiding en de remklauw met elkaar verbindt vast. Gebruik een dopsleutel Nr.11. Gebruik een momentsleutel. Draai deze vast tot een koppel van 35 Nm.



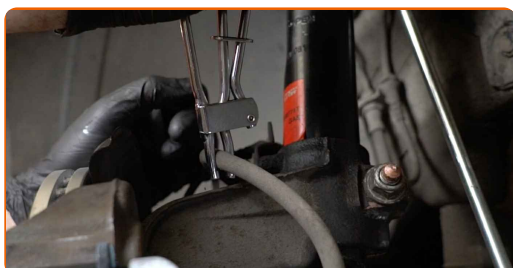
**24**

Draai de remontluchtingschroef eraf. Gebruik een combinatie steeksleutel Nr.11

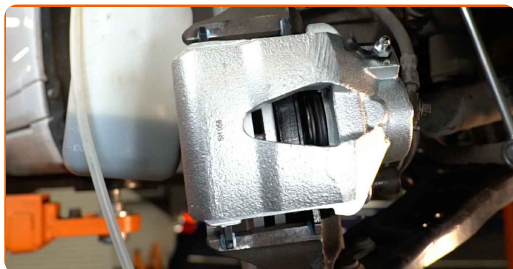


**25**

Verwijder de klem van de remslang.



**26** Verbind de slang van de remontluchtingskit met de remontluchtingsschroef.



**27** Ontlucht het remklausysteem. Druk het rempedaal enkele malen in zonder de motor te starten, tot u een aanzienlijke weerstand voelt.



**28** Draai de remontluchtingsschroef vast. Gebruik een combinatie steeksleutel Nr.11



**29** Koppel de slang van de remontluchtingskit los.



**30** Draai de ontluchtingsnippel van de remklaus vast. Gebruik een dopsleutel Nr.11. Gebruik een momentsleutel. Draai deze vast tot een koppel van 9 Nm.



**31** Behandel het oppervlak waar de remschijf contact maakt met de velg. Gebruik een kopersmeermiddel.



**32** Reinig het oppervlak van de remschijf. Gebruik een remmenreiniger.



Vervanging: remklauw – SEAT Toledo IV Hatchback (KG3). Tips van de experts van AUTODOC:

- Wacht enkele minuten na het aanbrengen van de spray.

**33** Installeer het wiel.



AUTODOC raadt aan:

- Belangrijk! Houd het wiel vast tijdens het inschroeven van de bevestigingsbouten. SEAT Toledo IV Hatchback (KG3)

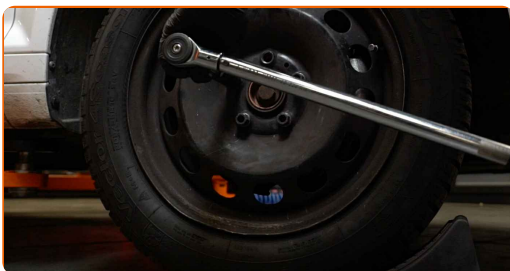
34

Draai de wielbouten vast. Gebruik de krachtdopsleutel #17.



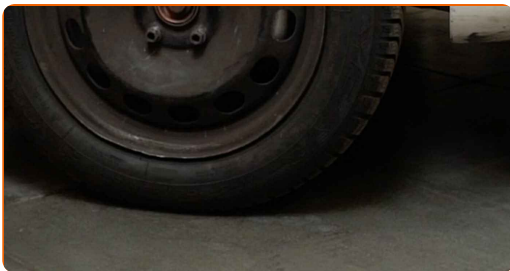
35

Verlaag de wagen en werk in kruisvolgorde bij het aanspannen van de wielbouten. Gebruik de krachtdopsleutel #17. Gebruik een momentsleutel. Draai deze vast tot een koppel van 120 Nm.



36

Verwijder de krik en de wielblokken.



Vervanging: remklauw – SEAT Toledo IV Hatchback (KG3). AUTODOC beveelt aan:

- Controleer het niveau aan remvloeistof in het expansiereservoir en vul indien nodig bij.

**37**

Schroef de dop van het expansievat voor de remvloeistof vast. Sluit de motorkap.



**GOED GEDAAN!** 

**BEKIJK MEER TUTORIALS**

# AUTODOC – TOPKWALITEIT EN BETAALBARE AUTO-ONDERDELEN ONLINE

**AUTODOC'S MOBIELE APP: GRIJP GEWELDIGE AANBIEDINGEN, TERWIJL U COMFORTABEL WINKELT**



**EEN GEWELDIG AANBOD AAN RESERVEONDERDELEN VOOR UW AUTO**

**REMCLAUW: EEN OMVANGRIJK AANBOD**

## **i UITSLUITING VAN VERANTWOORDELIJKHEID:**

Das document bevat alleen algemene aanbevelingen die te pas kunnen komen als u bezig bent met reparatie of vervanging van onderdelen. AUTODOC is niet aansprakelijk voor verliezen, verwondingen of schade aan eigendommen die bij het repareren of vervangen kunnen optreden door een verkeerde toepassing of een verkeerde interpretatie van de ter beschikking gestelde informatie.

AUTODOC is niet aansprakelijk voor eventuele fouten en onduidelijkheden in deze handleiding. De informatie wordt alleen ter beschikking gesteld om te verduidelijken en is geen alternatief voor instructies van deskundigen.

AUTODOC is niet aansprakelijk voor de verkeerde of gevaarlijke toepassing van apparatuur, werktuig en auto-onderdelen. AUTODOC geeft het dringende advies om voorzichtig te zijn en zich aan de veiligheidsvoorschriften te houden als er sprake is van een reparatie of een vervanging. En denkt u eraan: het gebruik van auto-onderdelen met een minderwaardige kwaliteit is geen garantie voor de vereiste verkeersveiligheid.

© Copyright 2023 – Alle content, met name teksten, foto's en grafieken zijn als intellectueel eigendom geregistreerd. Alle rechten, met inbegrip van vermenigvuldiging, publicatie, bewerking en vertaling, zijn voorbehouden, AUTODOC SE.