



Hoe spoorstangeind
vervangen bij een **SEAT**
Inca (6K9) –
vervangingshandleiding

EENDERE VIDEO-TUTORIAL



Deze video toont de vervangingsprocedure van een eender auto-onderdeel in een andere auto.

Belangrijk!

Deze vervangingsprocedure kan worden toegepast voor de volgende voertuigen:
SEAT Inca (6K9) 1.9 TDI

De stappen kunnen lichtjes variëren, afhankelijk van het ontwerp van de wagen.

Deze tutorial werd gemaakt op basis van de vervangingsprocedure voor een eender auto-onderdeel op: VW Lupo (6X1, 6E1) 1.0

**VERVANGING: SPOORSTANGEIND – SEAT INCA (6K9).
OVERZICHT MET GEREEDSCHAP DAT U NODIG HEBT:**



- Staalborstel
- WD-40 spray
- Universele reinigingsspray
- Kopervet
- Momentsleutel
- Combinatiesleutel Nr.19
- Combinatiesleutel Nr.22
- Dopsleutel nr.19
- Krachtdop voor velgen Nr.17
- Ratelsleutel
- Kogelgewrichttrekker
- Schuifmaat
- Wielblok

Koop gereedschap

Vervanging: spoorstangeind – SEAT Inca (6K9). Tip van AUTODOC:

- Vervang spoorstangeinden paarsgewijs.
- Linker en rechter spoorstangeinden worden op dezelfde manier vervangen.
- NB: alle werkzaamheden aan de auto SEAT Inca (6K9) dienen uitgevoerd te worden bij een uitgeschakelde motor.

VOER DE VERVANGING IN DE VOLGENDE VOLGORDE UIT:

1 Zet de wielen vast met behulp van wielblokken.

2 Maak de wielbouten los. Gebruik de krachtdopsleutel #17.



3 Hef de auto op.

Vervanging: spoorstangeind – SEAT Inca (6K9). Tip:

- Indien u een krik gebruikt, zorg ervoor dat deze op een plat oppervlak rust zonder oneffenheden.
- Zorg voor extra beveiliging met kriksteunen.

4

Draai de wielbouten los.



AUTODOC raadt aan:

- Waarschuwing! Houd het wiel vast tijdens het losschroeven van de bevestigingsbouten om letsel te voorkomen. SEAT Inca (6K9)

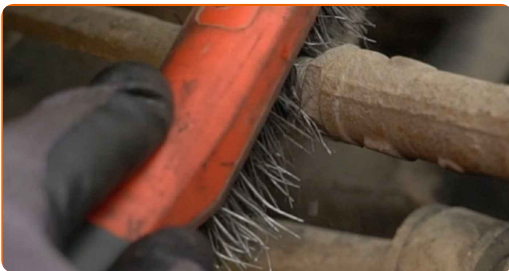
5

Neem het wiel eraf.



6

Reinig alle verbindingen van het spoorstangeind. Gebruik een staalborstel. Gebruik de WD-40 spray.



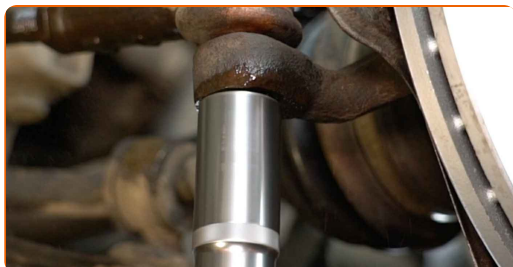
- 7** Markeer of meet tijdens de de-installatie de exacte positie van het kogelgewricht op de spoorstang, of tel het aantal omwentelingen om een verkeerde uitlijning achteraf te voorkomen. Gebruik een schuifmaat.



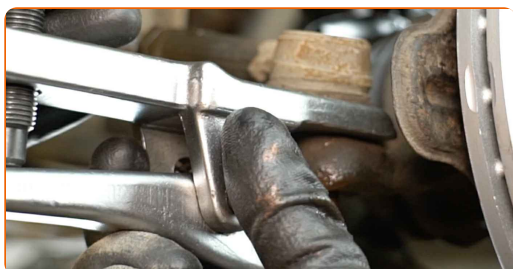
- 8** Maak de contraoer los die het spoorstangeinde aan de spoorstang vasthoudt. Gebruik een combinatie steeksleutel Nr.19 Gebruik een combinatie steeksleutel Nr.22



- 9** Schroef de bevestigingsmoer van het einde aan de fusee. Gebruik een dopsleutel Nr.19. Gebruik een ratelsleutel.



- 10** Ontkoppel het spoorstangeinde van de fusee. Gebruik een kogelgewrichttrekker.



11 Schroef het einde uit de spoorstang.



12 Maak de plekken waar het spoorstangeind gemonteerd zit schoon. Gebruik een staalborstel. Gebruik allesreiniger.



13 Behandel de plekken waar het spoorstangeind gemonteerd zit met een daarvoor bedoeld middel. Gebruik een kopersmeermiddel.



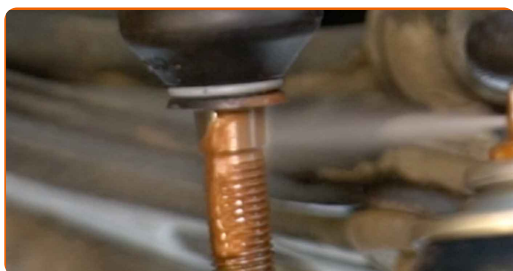
14 Schroef een nieuw spoorstangeinde vast. Gebruik een schuifmaat.



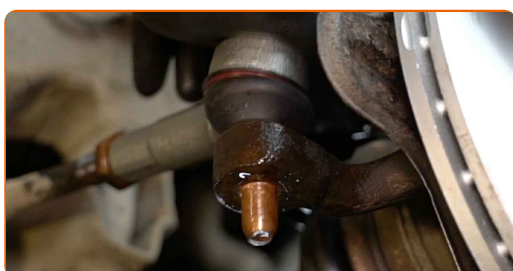
Vervanging: spoorstangeind – SEAT Inca (6K9). De experts van AUTODOC bevelen aan:

- Onthoud tijdens de installatie van het spoorstangeinde om hetzelfde aantal omwentelingen te gebruiken of dezelfde lengte van de draad zichtbaar te houden als de meting.

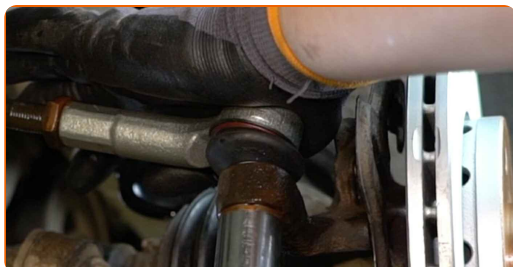
- 15** Behandel het bevestigingsstuk dat het spoorstangeind met de fusee verbindt met een daarvoor bedoeld middel. Gebruik een kopersmeermiddel.



- 16** Verbind het spoorstangeinde aan de fusee.

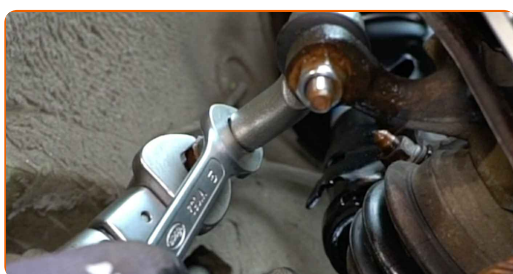


- 17** Schroef de bevestigingsmoer die het spoorstangeind met de fusee verbindt vast. Gebruik een dopsleutel Nr.19. Gebruik een ratelsleutel.



- 18** Schroef de contraoer voor het spoorstangeind vast. Gebruik een combinatie steeksleutel Nr.19 Gebruik een combinatie steeksleutel Nr.22

- 19** Maak de contraoer van de spoorstang vast. Gebruik een combinatie steeksleutel Nr.19 Gebruik een combinatie steeksleutel Nr.22 Gebruik een momentsleutel. Draai deze vast tot een koppel van 50 Nm.



- 20** Draai de bevestigingsmoer die het spoorstangeind met de fusee verbindt aan. Gebruik een dopsleutel Nr.19. Gebruik een momentsleutel. Draai deze vast tot een koppel van 35 Nm.



- 21** Behandel alle verbindingen van het spoorstangeind. Gebruik een kopersmeermiddel.



- 22** Installeer het wiel.



AUTODOC raadt aan:

- Waarschuwing! Houd het wiel vast tijdens het inschroeven van de bevestigingsbouten om letsel te voorkomen. SEAT Inca (6K9)

- 23** Draai de wielbouten vast. Gebruik de krachtdopsleutel #17.



- 24 Verlaag de wagen en werk in kruisvolgorde bij het aanspannen van de wielbouten. Gebruik de krachtdopsleutel #17. Gebruik een momentsleutel. Draai deze vast tot een koppel van 110 Nm.



- 25 Verwijder de krik en de wielblokken.



Vervanging: spoorstangeind – SEAT Inca (6K9). Tip van AUTODOC:

- Na vervanging van het component is het raadzaam op de wielen opnieuw uit te lijnen met een wieluitlijner.

GOED GEDAAN! 

BEKIJK MEER TUTORIALS

AUTODOC – TOPKWALITEIT EN BETAALBARE AUTO-ONDERDELEN ONLINE

AUTODOC'S MOBIELE APP: GRIJP GEWELDIGE AANBIEDINGEN, TERWIJL U COMFORTABEL WINKELT



+ AUTODOC

GET IT ON
Google Play

Download on the
App Store

Download

EEN GEWELDIG AANBOD AAN RESERVEONDERDELEN VOOR UW AUTO

SPOORSTANGEIND: EEN OMVANGRIJK AANBOD

UITSLUITING VAN VERANTWOORDELIJKHEID:

Das document bevat alleen algemene aanbevelingen die te pas kunnen komen als u bezig bent met reparatie of vervanging van onderdelen. AUTODOC is niet aansprakelijk voor verliezen, verwondingen of schade aan eigendommen die bij het repareren of vervangen kunnen optreden door een verkeerde toepassing of een verkeerde interpretatie van de ter beschikking gestelde informatie.

AUTODOC is niet aansprakelijk voor eventuele fouten en onduidelijkheden in deze handleiding. De informatie wordt alleen ter beschikking gesteld om te verduidelijken en is geen alternatief voor instructies van deskundigen.

AUTODOC is niet aansprakelijk voor de verkeerde of gevaarlijke toepassing van apparatuur, werktuig en auto-onderdelen. AUTODOC geeft het dringende advies om voorzichtig te zijn en zich aan de veiligheidsvoorschriften te houden als er sprake is van een reparatie of een vervanging. En denkt u eraan: het gebruik van auto-onderdelen met een minderwaardige kwaliteit is geen garantie voor de vereiste verkeersveiligheid.

© Copyright 2022 – Alle content, met name teksten, foto's en grafieken zijn als intellectueel eigendom geregistreerd. Alle rechten, met inbegrip van vermenigvuldiging, publicatie, bewerking en vertaling, zijn voorbehouden, AUTODOC GmbH.