



Hoe remschoenen  
achteraan vervangen bij  
een **SEAT Inca (6K9)** –  
vervangingshandleiding

## EENDERE VIDEO-TUTORIAL



Deze video toont de vervangingsprocedure van een eender auto-onderdeel in een andere auto.

### **Belangrijk!**

Deze vervangingsprocedure kan worden toegepast voor de volgende voertuigen:  
SEAT Inca (6K9) 1.9 TDI

De stappen kunnen lichtjes variëren, afhankelijk van het ontwerp van de wagen.

Deze tutorial werd gemaakt op basis van de vervangingsprocedure voor een eender auto-onderdeel op: VW Polo Hatchback (6N1) 1.0

**VERVANGING: REMSCHOENEN – SEAT INCA (6K9).  
OVERZICHT MET GEREEDSCHAP DAT U NODIG HEBT:**



- Staalborstel
- Universele reinigingspray
- Multifunctioneel smeervet
- Kopervet
- Momentsleutel
- Combinatiesleutel Nr.10
- Dopsleutel nr.24
- Krachtdop voor velgen Nr.17
- Borgveertang voor het spannen van remschoen-borgveren
- Platte schroevendraaier
- Ratelsleutel
- Hamer
- Koevoet
- Wielblok

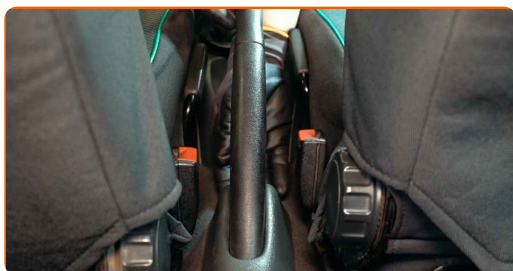
**Koop gereedschap**

Vervanging: remschoenen – SEAT Inca (6K9). Tip van AUTODOC:

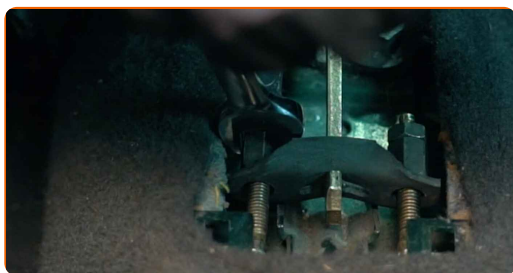
- Vervang remschoenen setsgewijs op eenzelfde as. Zodoende waarborgt u een efficiënte remwerking.
- De vervangingswijze is identiek voor remschoenen op dezelfde as.
- NB: alle werkzaamheden aan de auto SEAT Inca (6K9) dienen uitgevoerd te worden bij een uitgeschakelde motor.

**VOER DE VERVANGING IN DE VOLGENDE VOLGORDE UIT:**

**1** Zet de auto op de handrem.



**2** Maak de handremkabel los. Gebruik een combinatie steeksleutel Nr.10



**3** Zet de wielen vast met behulp van wielblokken.

4

Maak de wielbouten los. Gebruik de krachtdopsleutel #17.



5

Verhoog de achterzijde van de wagen en plaats veilig op steunen.

6

Draai de wielbouten los.

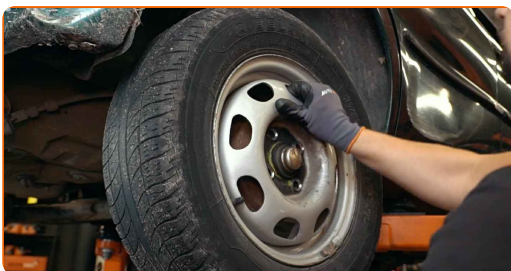


**AUTODOC raadt aan:**

- Waarschuwing! Houd het wiel vast tijdens het losschroeven van de bevestigingsbouten om letsel te voorkomen. SEAT Inca (6K9)

7

Neem het wiel eraf.



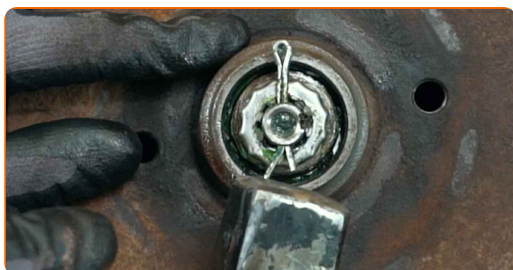
**8** Maak de remtrommel schoon. Gebruik een staalborstel. Gebruik allesreiniger.



**9** Verwijder de moerdop voor de wielnaaf. Gebruik een koevoet. Gebruik een hamer.



**10** Verwijder de splitpen die de wielmoer vastzet. Gebruik een koevoet. Gebruik een hamer.



**11** Schroef de wielmoer los. Gebruik een dopsleutel Nr.24. Gebruik een ratelsleutel.



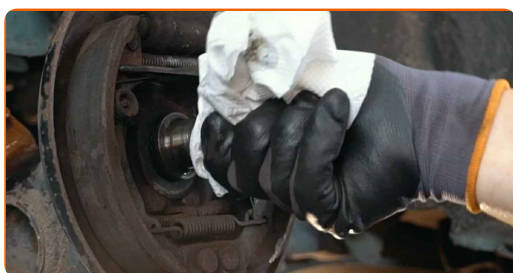
**12** Verwijder de remtrommel gemonteerd aan de wielnaaf lager.



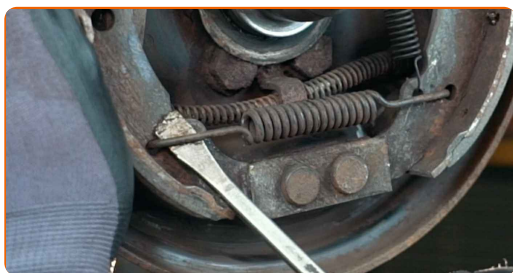
Vervanging: remschoenen – SEAT Inca (6K9). Deskundigen bevelen aan:

- Onderzoek de remtrommel. Vervang indien nodig.

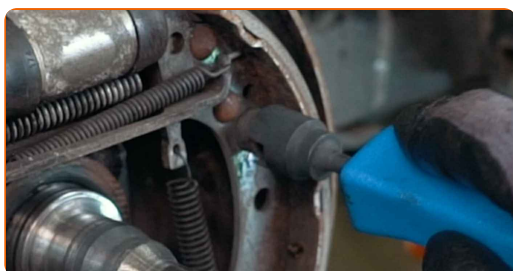
**13** Maak de bevestigingsmiddelen voor de remschoenen schoon. Gebruik allesreiniger.



**14** Verwijder de lagere terugtrekveer van de remschoenen. Gebruik een koevoet.



**15** Verwijder de houders van de remschoenen. Maak gebruik van een borgveertang voor het spannen van remschoen-borgveren.



**16** Verwijder de borgveer. Gebruik een koevoet.



**17** Ontkoppel de handremkabel. Gebruik een koevoet.



**18** Verwijder beide blokken van de bevestigingsbeugel.



Vervanging: remschoenen – SEAT Inca (6K9). Tips van de experts van AUTODOC:

- Druk het rempedaal niet in na het verwijderen van de achterste remschoenen. Dit zorgt ervoor dat de zuiger uit de remcilinder valt, remvloeistof lekt en de druk in het systeem ontlaadt.



**19** Verwijder de bovenste veer en the stelmechanisme. Gebruik een platte schroevendraaier.



**20** Verwijder het stelmechanisme voor de remschoen.



**21** Monteer het stelmechanisme voor de remschoen.



**22** Installeer de bovenste borgveren en aanpassingsmechanismen op de nieuwe remschoenen. Gebruik een platte schroevendraaier.



**23** Maak de montageplekken voor de remschoenen schoon. Gebruik allesreiniger.



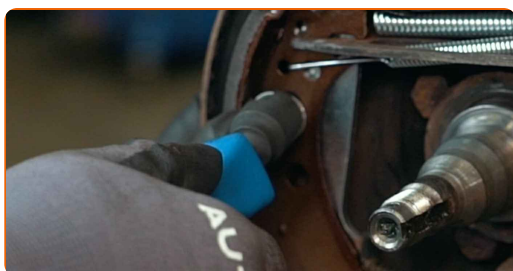
**24** Verbind de handremkabel aan de handremhendel.



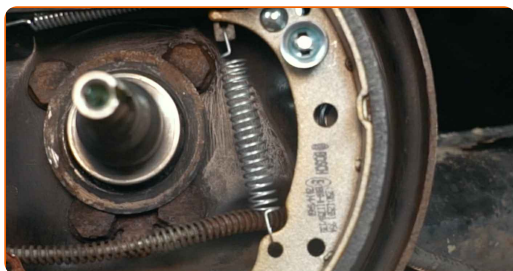
**25** Installeer de remblokken op de werkende remcilinder en op de beugel van de ankerplaat.



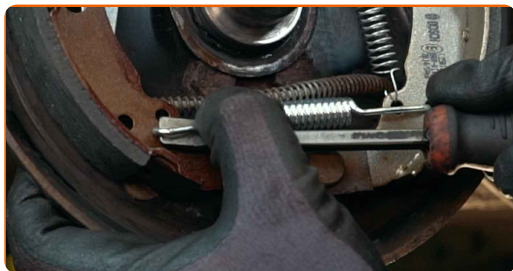
**26** Installeer de houders van de remschoenen. Maak gebruik van een borgveertang voor het spannen van remschoenborgveren.



**27** Monteer de borgveer.



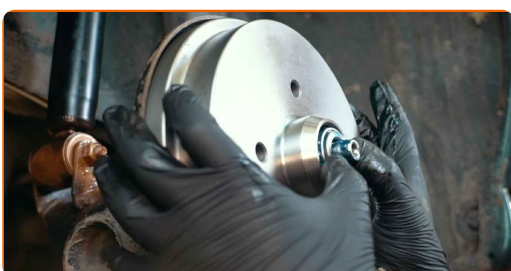
**28** Monteer de onderste terugtrekveer. Gebruik een koevoet.



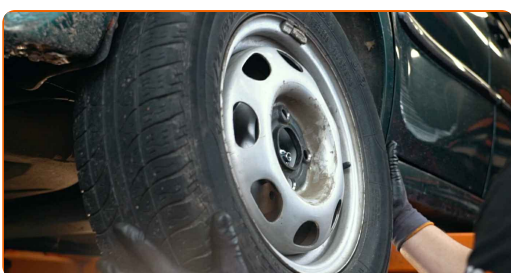
- 29** Behandel de wielnaaf waar deze de remtrommel aanraakt met een daarvoor bedoeld middel. Gebruik een universeel smeermiddel.



- 30** Plaats de remtrommel die samengevoegd is met de wielager.



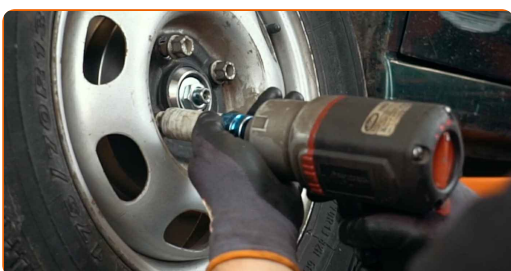
- 31** Installeer het wiel.



**AUTODOC raadt aan:**

- Waarschuwing! Houd het wiel vast tijdens het inschroeven van de bevestigingsbouten om letsel te voorkomen. SEAT Inca (6K9)

- 32** Draai de wielbouten vast. Gebruik de krachtdopsleutel #17.



33

Draai de wielmoer erop. Gebruik een dopsleutel Nr.24. Gebruik een ratelsleutel.



Vervanging: remschoenen – SEAT Inca (6K9). Tip:

- Richt de remtrommel.

34

Draai de wielbouten los. Gebruik de krachtdopsleutel #17.



AUTODOC raadt aan:

- Belangrijk! Houd het wiel vast tijdens het losschroeven van de bevestigingsbouten. SEAT Inca (6K9)

35

Neem het wiel eraf.



**36** Monteer een nieuwe splitpen voor de wielmoer. Gebruik een koevoet. Gebruik een hamer.



**37** Installeer de kap van de naafmoer. Gebruik een hamer.



**38** Reinig het oppervlak waarop de velg moet worden gemonteerd. Gebruik een staalborstel.



**39** Behandel het contactvlak waar de velg met de remtrommel in aanraking komt met een daarvoor bedoeld middel. Gebruik een kopersmeermiddel.



**40** Installeer het wiel.



**AUTODOC raadt aan:**

- Waarschuwing! Houd het wiel vast tijdens het inschroeven van de bevestigingsbouten om letsel te voorkomen. SEAT Inca (6K9)

**41**

Draai de wielbouten vast. Gebruik de krachtdopsleutel #17.



**42**

Stel de spanning van de handremkabel af. Gebruik een combinatie steeksleutel Nr.10



**43**

Haal de auto van de handrem af.



**44**

Verlaag de wagen en werk in kruisvolgorde bij het aanspannen van de wielbouten. Gebruik de krachtdopsleutel #17. Gebruik een momentsleutel. Draai deze vast tot een koppel van 110 Nm.



45

Verwijder de krik en de wielblokken.



**GOED GEDAAN!** 

**BEKIJK MEER TUTORIALS**

## AUTODOC – TOPKWALITEIT EN BETAALBARE AUTO-ONDERDELEN ONLINE

**AUTODOC'S MOBIELE APP: GRIJP GEWELDIGE AANBIEDINGEN, TERWIJL U COMFORTABEL WINKELT**



**+ AUTODOC**

GET IT ON  
**Google Play**

Download on the  
**App Store**

**Download**

**EEN GEWELDIG AANBOD AAN RESERVEONDERDELEN VOOR UW AUTO**

**REMSCHOENEN: EEN OMVANGRIJK AANBOD**

### **UITSLUITING VAN VERANTWOORDELIJKHEID:**

Das document bevat alleen algemene aanbevelingen die te pas kunnen komen als u bezig bent met reparatie of vervanging van onderdelen. AUTODOC is niet aansprakelijk voor verliezen, verwondingen of schade aan eigendommen die bij het repareren of vervangen kunnen optreden door een verkeerde toepassing of een verkeerde interpretatie van de ter beschikking gestelde informatie.

AUTODOC is niet aansprakelijk voor eventuele fouten en onduidelijkheden in deze handleiding. De informatie wordt alleen ter beschikking gesteld om te verduidelijken en is geen alternatief voor instructies van deskundigen.

AUTODOC is niet aansprakelijk voor de verkeerde of gevaarlijke toepassing van apparatuur, werktuig en auto-onderdelen. AUTODOC geeft het dringende advies om voorzichtig te zijn en zich aan de veiligheidsvoorschriften te houden als er sprake is van een reparatie of een vervanging. En denkt u eraan: het gebruik van auto-onderdelen met een minderwaardige kwaliteit is geen garantie voor de vereiste verkeersveiligheid.

© Copyright 2022 – Alle content, met name teksten, foto's en grafieken zijn als intellectueel eigendom geregistreerd. Alle rechten, met inbegrip van vermenigvuldiging, publicatie, bewerking en vertaling, zijn voorbehouden, AUTODOC GmbH.