



Hoe remblokken
achteraan vervangen bij
een **SEAT IBIZA
SPORTCOUPE
Hatchback/Van (6J1)** –
vervangingshandleiding

EENDERE VIDEO-TUTORIAL



Deze video toont de vervangingsprocedure van een eender auto-onderdeel in een andere auto.

Belangrijk!

Deze vervangingsprocedure kan worden toegepast voor de volgende voertuigen:
SEAT IBIZA SPORTCOUPE Hatchback/Van (6J1) 1.6 TDI, SEAT IBIZA SPORTCOUPE Hatchback/Van (6J1) 1.2, SEAT IBIZA SPORTCOUPE Hatchback/Van (6J1) 1.2 TDI

De stappen kunnen lichtjes variëren, afhankelijk van het ontwerp van de wagen.

Deze tutorial werd gemaakt op basis van de vervangingsprocedure voor een eender auto-onderdeel op: AUDI A3 Hatchback (8L1) 1.8

**VERVANGING: REMBLOKKEN – SEAT IBIZA
SPORTCOUPE HATCHBACK/VAN (6J1). GEREEDSCHAP
DAT U DAARBIJ NODIG HEBT:**



- Staalborstel
- Combinatiesleutel Nr.13
- Combinatiesleutel Nr.15
- Dopsleutel nr.13
- Momentsleutel
- Kopervet
- Anti-squeal pasta
- Remmenreiniger
- Krachtdop voor velgen Nr.17
- Remklauw terugsteller
- Koevoet
- Wielblok

Koop gereedschap

Vervanging: remblokken – SEAT IBIZA SPORTCOUPE Hatchback/Van (6J1).
De experts van AUTODOC bevelen aan:

- Voer de vervanging van remblokken volledig uit voor elke as. Hierdoor verkrijgt u effectieve remkracht.
- De vervangprocedure is identiek voor alle remblokken op dezelfde as.
- Alle werkzaamheden moeten worden verricht met stilstaande motor.

VERVANGING: REMBLOKKEN – SEAT IBIZA SPORTCOUPE HATCHBACK/VAN (6J1). ONDERNEEM DE VOLGENDE STAPPEN:

1 Open de motorkap. Schroef het deksel van het remvloeistofreservoir los.

2 Zet de wielen vast met behulp van wielblokken.



3 Maak de wielbouten los. Gebruik de krachtdopsleutel #17.



4 Verhoog de achterzijde van de wagen en plaats veilig op steunen.

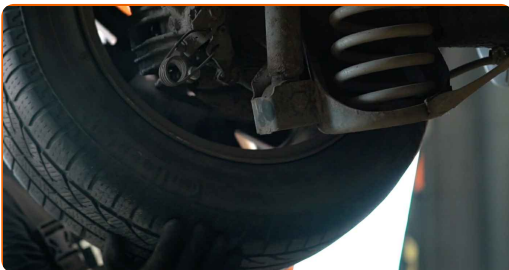
5 Draai de wielbouten los.



AUTODOC raadt aan:

- Waarschuwing! Houd het wiel vast tijdens het losschroeven van de bevestigingsbouten om letsel te voorkomen. SEAT IBIZA SPORTCOUPE Hatchback/Van (6J1)

6 Neem het wiel eraf.



7 Ontkoppel het stopcontact van de ABS-sensor. Ontkoppel de aansluiting van de slijtagesensor van het remblok. Verwijder de aansluiting van de ABS-sensor. Maak de aansluiting van de slijtagesensor voor de remvoeringen los.

Let op!

- Sommige voertuigen hebben geen remblokslijtagesensor.

8 Spreid de remblokken. Gebruik een koevoet.



9 Reinig de remklauwbevestigingen. Gebruik een staalborstel. Gebruik een remmenreiniger.



Vervanging: remblokken – SEAT IBIZA SPORTCOUPE Hatchback/Van (6J1).
Tip van AUTODOC:

- Wacht enkele minuten na het aanbrengen van de spray.

10 Schroef de bevestiging van de remklauw los. Gebruik een combinatie steeksleutel Nr.13. Gebruik een combinatie steeksleutel Nr.15.



11 Verwijder de remklauw.

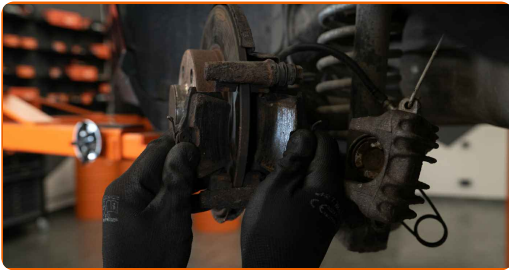


Vervanging: remblokken – SEAT IBIZA SPORTCOUPE Hatchback/Van (6J1).
AUTODOC beveelt aan:

- Bind de remklauw vast aan de ophanging of aan de carrosserie met een kabel, zonder deze los te koppelen van de remslang, om drukontlading van het remsysteem te voorkomen.
- Zorg er voor dat de remklauw niet aan de remslang hangt.
- Druk het rempedaal niet in na het verwijderen van de remklauw. Als resultaat kan de zuiger uit de remcilinder vallen, en kan er remvloeistof lekken of de druk in het systeem ontladen worden.

12

Verwijder de remblokken.

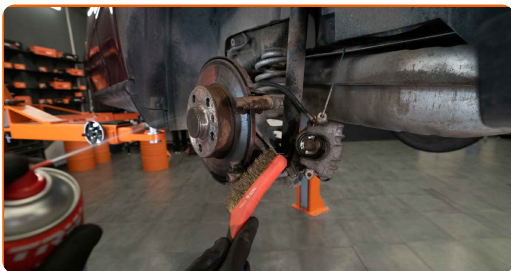


Vervanging: remblokken – SEAT IBIZA SPORTCOUPE Hatchback/Van (6J1).
De experts van AUTODOC bevelen aan:

- Meet de dikte van de remschijven. Van zodra de slijtagelimiet bereikt is, moet het onderdeel vervangen worden.
- Controleer de remklauwhouder, de geleidepennen en de stofkappen van de remklauw. Reinig deze. Vervang ze indien nodig.

13

Reinig de remklauwbeugel van vuil en stof. Gebruik een staalborstel. Gebruik een remmenreiniger.

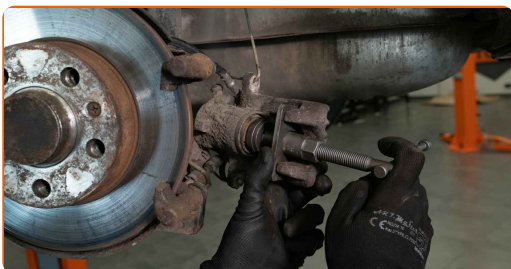


AUTODOC raadt aan:

- Vervanging: remblokken – SEAT IBIZA SPORTCOUPE Hatchback/Van (6J1).
Wacht een paar minuten af na het aanbrengen van de spray.

14

Druk de zuiger van de remklauw in. Gebruik een remklauw terugdraaiset.



15

Behandel de achterzijde van de nieuwe remblokken. Behandel de remklauwhouder waar deze contact maakt met de remblokken. Gebruik een anti-squeal pasta.



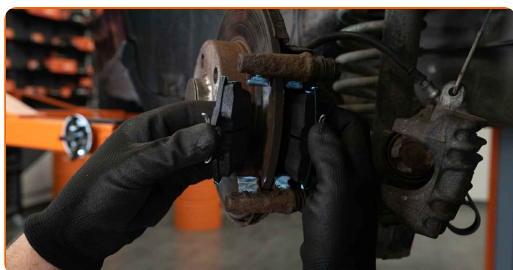
Vervanging: remblokken – SEAT IBIZA SPORTCOUPE Hatchback/Van (6J1).

Tip:

- Zorg ervoor dat het schijfoppervlak proper is vooraleer de blokken te installeren.

16

Installeer nieuwe remblokken.



Vervanging: remblokken – SEAT IBIZA SPORTCOUPE Hatchback/Van (6J1).

Tips van de experts van AUTODOC:

- Zorg ervoor dat de blokken geïnstalleerd zijn met de voeringen in de richting van de schijf.

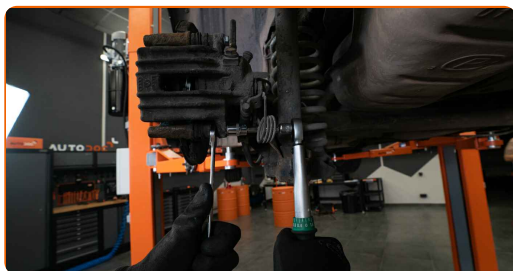
17

Installeer de remklauw en zet deze vast.



18

Span de remklauwbevestigingen aan. Gebruik een combinatie steeksleutel Nr.15. Gebruik een dopsleutel Nr.13. Gebruik een momentsleutel. Draai deze vast tot een koppel van 35 Nm.



AUTODOC raadt aan:

- SEAT IBIZA SPORTCOUPE Hatchback/Van (6J1) – Druk zonder de motor aan te zetten het rempedaal een aantal keer in totdat het stevig aanvoelt.

19

Reinig het oppervlak van de remschijf. Gebruik een remmenreiniger.



AUTODOC raadt aan:

- Vervanging: remblokken – SEAT IBIZA SPORTCOUPE Hatchback/Van (6J1).
Wacht een paar minuten af na het aanbrengen van de spray.

20

Behandel het contactoppervlak. Gebruik een kopersmeermiddel.



21

Installeer het wiel.



Vervanging: remblokken – SEAT IBIZA SPORTCOUPE Hatchback/Van (6J1).
Deskundigen bevelen aan:

- Houd het wiel omhoog tijdens het vastschroeven van de bevestigingsbouten om verwondingen te vermijden.

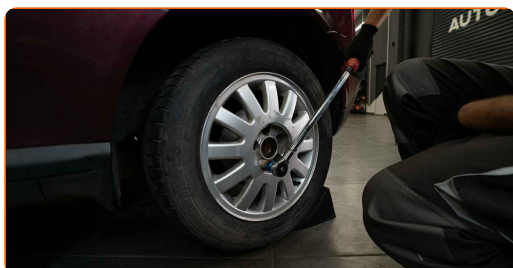
22

Draai de wielbouten vast. Gebruik de krachtdopsleutel #17.



23

Verlaag de wagen en werk in kruisvolgorde bij het aanspannen van de wielbouten. Gebruik een momentsleutel. Draai deze vast tot een koppel van 120 Nm.



24

Verwijder de krik en de wielblokken.



AUTODOC raadt aan:

- **Belangrijk!** Vervanging: remblokken – SEAT IBIZA SPORTCOUPE Hatchback/Van (6J1). Ga het remvloeistofpeil in het reservoir na en vul het eventueel bij.

25

Schroef de dop van het expansievat voor de remvloeistof vast. Sluit de motorkap.

Vervanging: remblokken – SEAT IBIZA SPORTCOUPE Hatchback/Van (6J1).
Tip van AUTODOC:

- Vertraag langzaam voor de eerste 150-200 km na de vervanging van de remblokken. Vermijd onnodig en scherp remmen om te stoppen.

GOED GEDAAN! 

BEKIJK MEER TUTORIALS

AUTODOC – TOPKWALITEIT EN BETAALBARE AUTO-ONDERDELEN ONLINE

AUTODOC'S MOBILE APP: GRIJP GEWELDIGE AANBIEDINGEN, TERWIJL U COMFORTABEL WINKELT



+ AUTODOC

GET IT ON
Google Play

Download on the
App Store

Download

EEN GEWELDIG AANBOD AAN RESERVEONDERDELEN VOOR UW AUTO

REMBLOKKEN: EEN OMVANGRIJK AANBOD

(i) UITSLUITING VAN VERANTWOORDELIJKHEID:

Das document bevat alleen algemene aanbevelingen die te pas kunnen komen als u bezig bent met reparatie of vervanging van onderdelen. AUTODOC is niet aansprakelijk voor verliezen, verwondingen of schade aan eigendommen die bij het repareren of vervangen kunnen optreden door een verkeerde toepassing of een verkeerde interpretatie van de ter beschikking gestelde informatie.

AUTODOC is niet aansprakelijk voor eventuele fouten en onduidelijkheden in deze handleiding. De informatie wordt alleen ter beschikking gesteld om te verduidelijken en is geen alternatief voor instructies van deskundigen.

AUTODOC is niet aansprakelijk voor de verkeerde of gevaarlijke toepassing van apparatuur, werktuig en auto-onderdelen. AUTODOC geeft het dringende advies om voorzichtig te zijn en zich aan de veiligheidsvoorschriften te houden als er sprake is van een reparatie of een vervanging. En denkt u eraan: het gebruik van auto-onderdelen met een minderwaardige kwaliteit is geen garantie voor de vereiste verkeersveiligheid.

© Copyright 2023 – Alle content, met name teksten, foto's en grafieken zijn als intellectueel eigendom geregistreerd. Alle rechten, met inbegrip van vermenigvuldiging, publicatie, bewerking en vertaling, zijn voorbehouden, AUTODOC SE.