



Hoe remklauw achteraan
vervangen bij een **SEAT**
IBIZA SPORTCOUPE
Hatchback/Van (6J1) –
vervangingshandleiding

EENDERE VIDEO-TUTORIAL



Deze video toont de vervangingsprocedure van een eender auto-onderdeel in een andere auto.

Belangrijk!

Deze vervangingsprocedure kan worden toegepast voor de volgende voertuigen:
SEAT IBIZA SPORTCOUPE Hatchback/Van (6J1) 1.6 TDI, SEAT IBIZA SPORTCOUPE Hatchback/Van (6J1) 1.2, SEAT IBIZA SPORTCOUPE Hatchback/Van (6J1) 1.2 TDI

De stappen kunnen lichtjes variëren, afhankelijk van het ontwerp van de wagen.

Deze tutorial werd gemaakt op basis van de vervangingsprocedure voor een eender auto-onderdeel op: VW Golf IV Hatchback (1J1) 1.6

**VERVANGING: REMKLAUW – SEAT IBIZA SPORTCOUPE
HATCHBACK/VAN (6J1). OVERZICHT MET
GEREEDSCHAP DAT U NODIG HEBT:**



- Staalborstel
- Remmenreiniger
- Kopervet
- Combinatiesleutel Nr.11
- Combinatiesleutel Nr.15
- inbus bit nr. H6
- Dopsleutel nr.11
- Dopsleutel nr.13
- Krachtdop voor velgen Nr.17
- Ratelsleutel
- Momentsleutel
- Vloeistof opvangbak
- Waterpomptang
- Remslangklem
- Remontluchttingskit
- Koevoet
- Wielblok

Koop gereedschap

Vervanging: remklauw – SEAT IBIZA SPORTCOUPE Hatchback/Van (6J1). Tips van de experts van AUTODOC:

- De vervangingsprocedure is voor de linker- en rechterremklauw op dezelfde als hetzelfde.
- Alle werkzaamheden moeten worden verricht met stilstaande motor.

VERVANGING: REMKLAUW – SEAT IBIZA SPORTCOUPE HATCHBACK/VAN (6J1). HANTEER DE VOLGENDE PROCEDURE:

1 Open de motorkap. Schroef het deksel van het remvloeistofreservoir los.

2 Zet de wielen vast met behulp van wielblokken.

3 Maak de wielbouten los. Gebruik de krachtdopsleutel #17.



4 Verhoog de achterzijde van de wagen en plaats veilig op steunen.

5 Draai de wielbouten los.

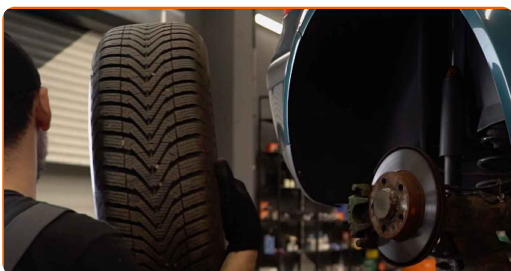


AUTODOC raadt aan:

- Waarschuwing! Houd het wiel vast tijdens het losschroeven van de bevestigingsbouten om letsel te voorkomen. SEAT IBIZA SPORTCOUPE Hatchback/Van (6J1)

6

Neem het wiel eraf.



7

Reinig het gedeelte waar de remslang is aangesloten op de remklauw, evenals het oppervlak van de geleidingsgroeven. Gebruik een staalborstel. Gebruik een remmenreiniger.

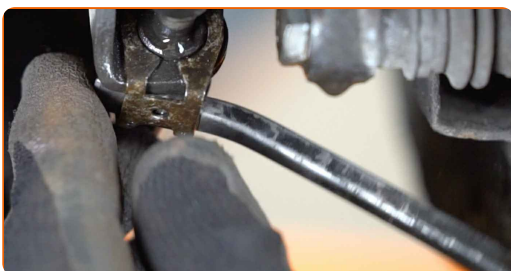


AUTODOC raadt aan:

- Vervanging: remklauw – SEAT IBIZA SPORTCOUPE Hatchback/Van (6J1). Wacht een paar minuten af na het aanbrengen van de spray.

8

Verwijder de borgklem van de handremkabel. Gebruik een koevoet.



9 Ontkoppel de handremkabel van de remklauw. Gebruik een waterpomptang. Verwijder de handremkabel.



10 Maak de remslang los door een geschikte klem te plaatsen.



11 Zet er een opvangbak onder om de remvloeistof op te vangen.



12 Schroef de remslang los van de remklauw. Gebruik een dopsleutel Nr.13. Gebruik een ratelsleutel.



13 Spreid de remblokken. Gebruik een koevoet.



- 14** Schroef de bevestiging van de remklauw los. Gebruik een combinatie steeksleutel Nr.15 Gebruik een dopsleutel Nr.13. Gebruik een ratelsleutel.



- 15** Verwijder de remklauw. Gebruik een koevoet.



Vervanging: remklauw – SEAT IBIZA SPORTCOUPE Hatchback/Van (6J1). Tips van de experts van AUTODOC:

- Wanneer men de remklauw vervangt, is het aan te raden om de remslang te controleren op schade, en deze indien nodig te vervangen met een nieuwe.
- Bij de vervanging van een remklauw, is het aan te raden ook de remblokken te vervangen, en de staat van de remschijven te controleren en indien nodig te vervangen met nieuwe.
- Als de set met de nieuwe remklauw geen geleiders bevat, gebruik dan de oude pennen.

16

Installeer de remklauw en zet deze vast.

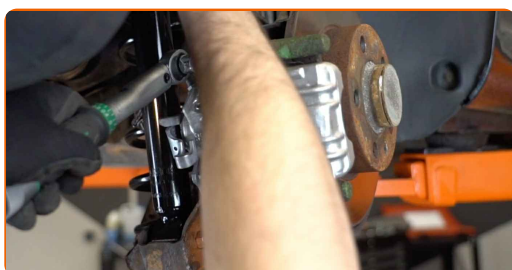


Let op!

- Monteer de remklauw en begin met het onderste gedeelte.
- Houd de remklauw omhoog.

17

Span de remklauwbevestigingen aan. Gebruik een combinatie steeksleutel Nr.15 Gebruik een dopsleutel Nr.13. Gebruik een momentsleutel. Draai deze vast tot een koppel van 35 Nm.



18

Schroef de remslangstop los. Gebruik inbussleutel nr. H6 Gebruik een ratelsleutel.



19

Behandel de remslang met een daarvoor bedoeld middel. Gebruik een remmenreiniger.



AUTODOC raadt aan:

- Vervanging: remklauw – SEAT IBIZA SPORTCOUPE Hatchback/Van (6J1). Wacht een paar minuten af na het aanbrengen van de spray.

20

Installeer de remslang en zorg dat ze vast in de nieuwe remklauw zit. Gebruik een dopsleutel Nr.13.



21

Draai het verbindingsstuk dat de remleiding en de remklauw met elkaar verbindt vast. Gebruik een dopsleutel Nr.13. Gebruik een momentsleutel. Draai deze vast tot een koppel van 35 Nm.



22

Verwijder de klem van de remslang.



23 Neem het dopje van de ontluuchtingsnippel van de remklauw van zijn plek.



24 Draai de remontluchtingschroef eraf. Gebruik een combinatie steeksleutel Nr.11



25 Verbind de slang van de remontluchtingskit met de remontluchtingschroef.



26 Installeer de handremkabel in de remklauwhouder. Gebruik een waterpomptang.



27 Maak de handremkabel vast met de borgklem.



- 28** Ontlucht het remklausysteem. Druk het rempedaal enkele malen in zonder de motor te starten, tot u een aanzienlijke weerstand voelt.



- 29** Draai de remontluchtingschroef vast. Gebruik een combinatie steeksleutel Nr.11



- 30** Koppel de slang van de remontluchtingskit los.



- 31** Draai de ontluchtingsnippel van de remklaus vast. Gebruik een dopsleutel Nr.11. Gebruik een momentsleutel. Draai deze vast tot een koppel van 10 Nm.



- 32** Doe het dopje van de ontluchtingsnippel op de remklaus.



33

Behandel het oppervlak waar de remschijf contact maakt met de velg. Gebruik een kopersmeermiddel.



34

Reinig het oppervlak van de remschijf. Gebruik een remmenreiniger.



AUTODOC raadt aan:

- Vervanging: remklauw – SEAT IBIZA SPORTCOUPE Hatchback/Van (6J1). Wacht een paar minuten af na het aanbrengen van de spray.

35

Installeer het wiel.



AUTODOC raadt aan:

- Waarschuwing! Houd het wiel vast tijdens het inschroeven van de bevestigingsbouten om letsel te voorkomen. SEAT IBIZA SPORTCOUPE Hatchback/Van (6J1)

36

Draai de wielbouten vast. Gebruik de krachtdopsleutel #17.



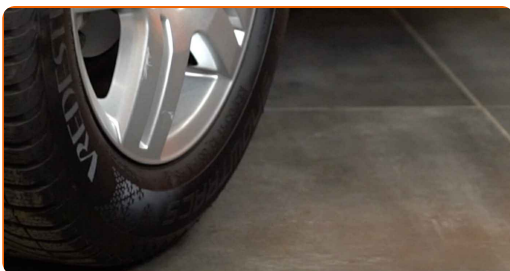
37

Verlaag de wagen en werk in kruisvolgorde bij het aanspannen van de wielbouten. Gebruik een momentsleutel. Draai deze vast tot een koppel van 120 Nm.



38

Verwijder de krik en de wielblokken.



AUTODOC raadt aan:

- Controleer het niveau aan remvloeistof in het expansiereservoir en vul indien nodig bij.

39

Schroef de dop van het expansievat voor de remvloeistof vast. Sluit de motorkap.



GOED GEDAAN! 

BEKIJK MEER TUTORIALS

AUTODOC – TOPKWALITEIT EN BETAALBARE AUTO-ONDERDELEN ONLINE

AUTODOC'S MOBIELE APP: GRIJP GEWELDIGE AANBIEDINGEN, TERWIJL U COMFORTABEL WINKELT



EEN GEWELDIG AANBOD AAN RESERVEONDERDELEN VOOR UW AUTO

REMCLAUW: EEN OMVANGRIJK AANBOD

UITSLUITING VAN VERANTWOORDELIJKHEID:

Das document bevat alleen algemene aanbevelingen die te pas kunnen komen als u bezig bent met reparatie of vervanging van onderdelen. AUTODOC is niet aansprakelijk voor verliezen, verwondingen of schade aan eigendommen die bij het repareren of vervangen kunnen optreden door een verkeerde toepassing of een verkeerde interpretatie van de ter beschikking gestelde informatie.

AUTODOC is niet aansprakelijk voor eventuele fouten en onduidelijkheden in deze handleiding. De informatie wordt alleen ter beschikking gesteld om te verduidelijken en is geen alternatief voor instructies van deskundigen.

AUTODOC is niet aansprakelijk voor de verkeerde of gevaarlijke toepassing van apparatuur, werktuig en auto-onderdelen. AUTODOC geeft het dringende advies om voorzichtig te zijn en zich aan de veiligheidsvoorschriften te houden als er sprake is van een reparatie of een vervanging. En denkt u eraan: het gebruik van auto-onderdelen met een minderwaardige kwaliteit is geen garantie voor de vereiste verkeersveiligheid.

© Copyright 2023 – Alle content, met name teksten, foto's en grafieken zijn als intellectueel eigendom geregistreerd. Alle rechten, met inbegrip van vermenigvuldiging, publicatie, bewerking en vertaling, zijn voorbehouden, AUTODOC SE.