



Hoe remschoenen
achteraan vervangen bij
een **SEAT Ibiza IV
Sportcoupe (6J, 6P)** –
vervangingshandleiding

EENDERE VIDEO-TUTORIAL



Deze video toont de vervangingsprocedure van een eender auto-onderdeel in een andere auto.

Belangrijk!

Deze vervangingsprocedure kan worden toegepast voor de volgende voertuigen: SEAT Ibiza IV Sportcoupe (6J, 6P) 1.2 TDI, SEAT Ibiza IV Sportcoupe (6J, 6P) 1.6 LPG, SEAT Ibiza IV Sportcoupe (6J, 6P) 1.2, SEAT Ibiza IV Sportcoupe (6J, 6P) 1.4, SEAT Ibiza IV Sportcoupe (6J, 6P) 1.4 TDI, SEAT Ibiza IV Sportcoupe (6J, 6P) 1.9 TDI, SEAT Ibiza IV Sportcoupe (6J, 6P) 1.6, SEAT Ibiza IV Sportcoupe (6J, 6P) 1.6 TDI, SEAT Ibiza IV Sportcoupe (6J, 6P) 1.2 TSI, SEAT Ibiza IV Sportcoupe (6J, 6P) 1.0, SEAT Ibiza IV Sportcoupe (6J, 6P) 1.0 TSI, SEAT Ibiza IV Sportcoupe (6J, 6P) 1.4 TSI, SEAT Ibiza IV Sportcoupe (6J, 6P) 1.4 LPG

De stappen kunnen lichtjes variëren, afhankelijk van het ontwerp van de wagen.

Deze tutorial werd gemaakt op basis van de vervangingsprocedure voor een eender auto-onderdeel op: VW GOLF III (1H1) 1.4

**VERVANGING: REMSCHOENEN – SEAT IBIZA IV
SPORTCOUPE (6J, 6P). GEREEDSCHAP DAT U DAARBIJ
NODIG HEBT:**



- Staalborstel
- WD-40 spray
- Kopervet
- Combinatiesleutel Nr.24
- Krachtdop voor velgen Nr.17
- Ratelsleutel
- Momentsleutel
- Tangen
- Vlakke beitel
- Hamer
- Rubberhamer
- Platte Schroevendraaier
- Kniptangen
- Wielblok

Koop gereedschap

Vervanging: remschoenen – SEAT Ibiza IV Sportcoupe (6J, 6P). De experts van AUTODOC bevelen aan:

- Voer de vervanging van remblokken volledig uit voor elke as. Hierdoor verkrijgt u effectieve remkracht.
- De vervangprocedure is identiek voor alle remblokken op dezelfde as.
- Alle werkzaamheden moeten worden verricht met stilstaande motor.

VERVANGING: REMSCHOENEN – SEAT IBIZA IV SPORTCOUPE (6J, 6P). ONDERNEEM DE VOLGENDE STAPPEN:

1 Open de motorkap. Schroef het deksel van het remvloeistofreservoir los.

2 Zet de wielen vast met behulp van wielblokken.



3 Maak de wielbouten los. Gebruik de krachtdopsleutel #17.



4 Verhoog de achterzijde van de wagen en plaats veilig op steunen.

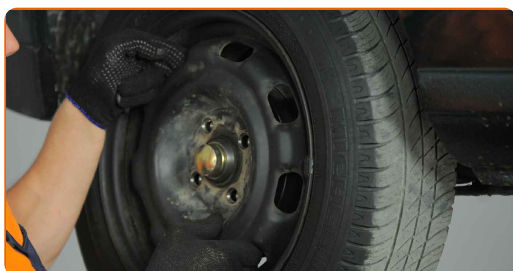
5 Draai de wielbouten los.



AUTODOC raadt aan:

- Waarschuwing! Houd het wiel vast tijdens het losschroeven van de bevestigingsbouten om letsel te voorkomen. SEAT Ibiza IV Sportcoupe (6J, 6P)

6 Neem het wiel eraf.



7 Verwijder de stofkap van de naaflager. Gebruik een platte beitel voor metaalbewerking. Gebruik een hamer. Gebruik een platte schroevendraaier.



Let op!

- Sommige auto's beschikken niet over naafdoppen.

8

Verwijder de splitpen die de naafmoer vasthoudt. Maak gebruik van een nijptang.



9

Schroef de naafmoer los. Gebruik een combinatie steeksleutel Nr.24.



10

Verwijder de remtrommel.

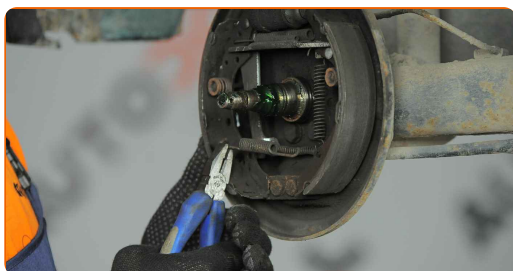


Vervanging: remschoenen – SEAT Ibiza IV Sportcoupe (6J, 6P). Tip:

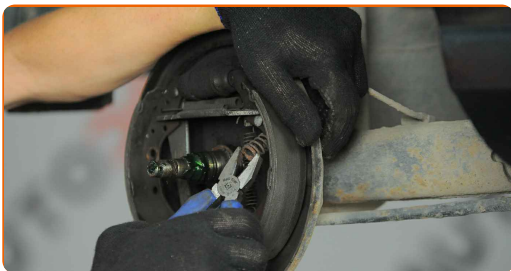
- Onderzoek de remtrommel. Vervang indien nodig.

11

Neem de borgveer van de remblokken. Gebruik een tang.



12 Verwijder de borgclips van de remblokken. Gebruik een tang.



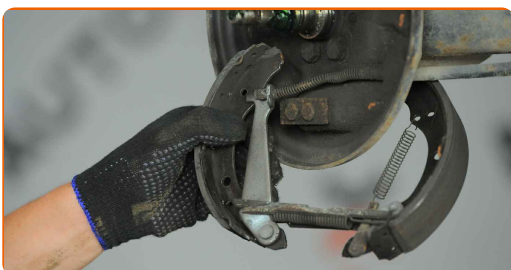
13 Trek aan beide remblokken met de regelaar van de werkende cilinder, en voorkom schade aan de beschermingen.



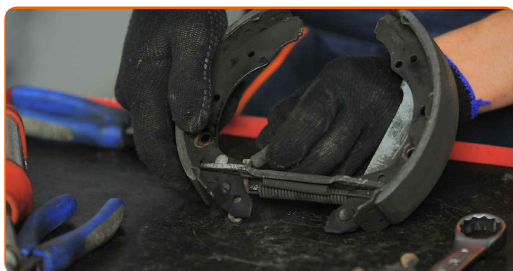
Vervanging: remschoenen – SEAT Ibiza IV Sportcoupe (6J, 6P). Tips van de experts van AUTODOC:

- Druk het rempedaal niet in na het verwijderen van de achterste remschoenen. Dit zorgt ervoor dat de zuiger uit de remcilinder valt, remvloeistof lekt en de druk in het systeem ontlad.

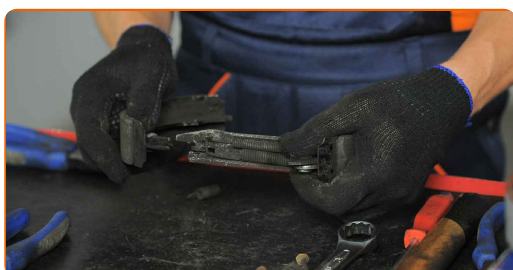
14 Ontkoppel de handremkabel. Maak gebruik van een nijptang.



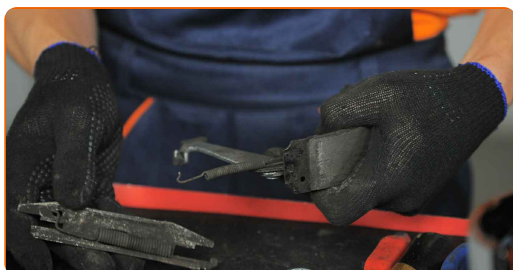
15 Neem de borgveer van de remblokken.



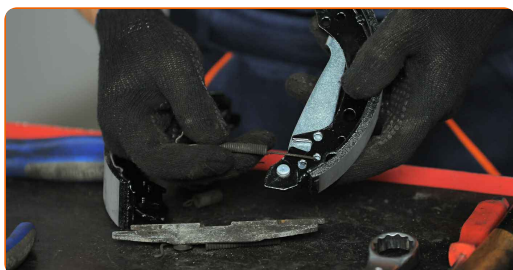
16 Verwijder beide blokken van de bevestigingsbeugel.



17 Demonteer de bovenste borgveer en het afstelmechanisme verder. Gebruik een tang.

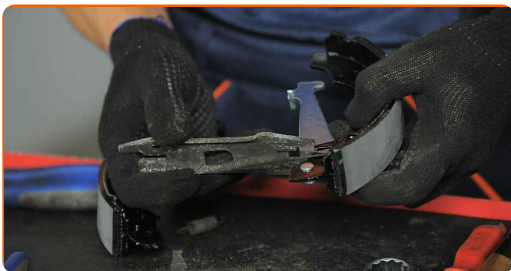


18 Installeer de bovenste borgveren en aanpassingsmechanismen op de nieuwe remschoenen. Gebruik een tang.



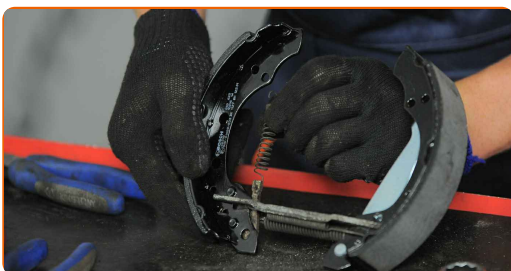
19

Plaats de remschoenen dusdanig dat de binnenste hoeken op de ankerplaat leunen.



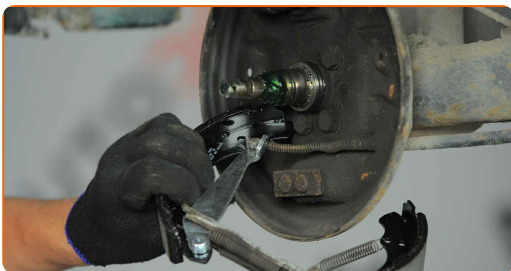
20

Plaats de borgveer van de remblokken.



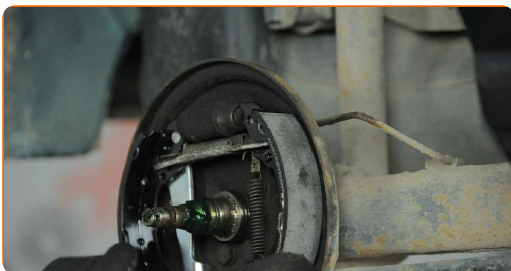
21

Verbind de handremkabel aan de handremhendel. Maak gebruik van een nijptang. Gebruik een tang.



22

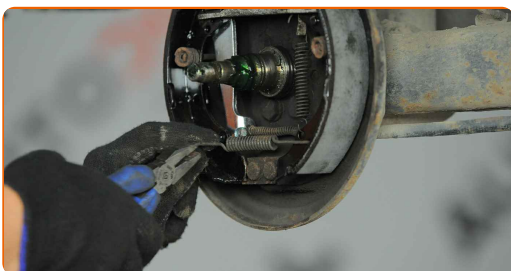
Maak de remschoenen, gezamenlijk met de remafsteller, vast aan de remcilinder.



23 Breng de borgclips van de remblokken aan. Gebruik een tang.



24 Plaats de borgveer van de remblokken. Gebruik een tang.



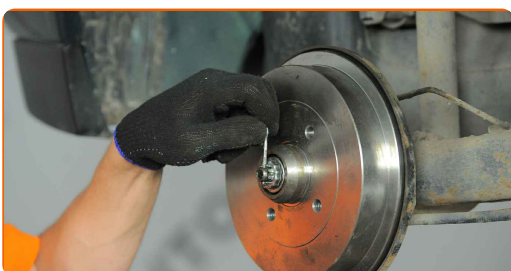
25 Installeer een remtrommel.



26 Schroef de wielnaafbevestiging vast. Gebruik een combinatie steeksleutel Nr.24.



27 Installeer de splitpen van de bevestigingsmoer op de naaflager. Gebruik een hamer. Maak gebruik van een nijptang.



28

Installeer de stofkap van de naaflager. Gebruik een rubberen hamer.



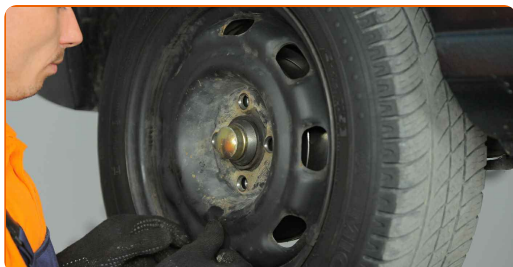
29

Reinig het oppervlak waarop de velg moet worden gemonteerd. Gebruik een staalborstel. Behandel het contactvlak waar de velg met de remtrommel in aanraking komt met een daarvoor bedoeld middel. Gebruik een kopersmeermiddel.



30

Installeer het wiel.



Vervanging: remschoenen – SEAT Ibiza IV Sportcoupe (6J, 6P). Deskundigen bevelen aan:

- Houd het wiel omhoog tijdens het vastschroeven van de bevestigingsbouten om verwondingen te vermijden.

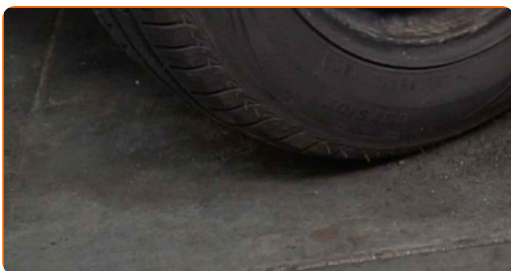
31 Draai de wielbouten vast. Gebruik de krachtdopsleutel #17.



32 Verlaag de wagen en werk in kruisvolgorde bij het aanspannen van de wielbouten. Gebruik de krachtdopsleutel #17. Gebruik een momentsleutel. Draai deze vast tot een koppel van 120 Nm.



33 Verwijder de krik en de wielblokken.



Vervanging: remschoenen – SEAT Ibiza IV Sportcoupe (6J, 6P). Tips van de experts van AUTODOC:

- Controleer het niveau aan remvloeistof in het expansiereservoir en vul indien nodig bij.

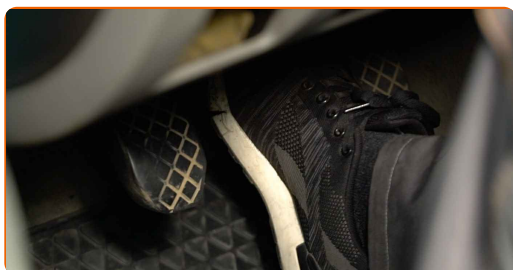
34 Schroef de dop van het expansievat voor de remvloeistof vast. Sluit de motorkap.

AUTODOC raadt aan:

- SEAT Ibiza IV Sportcoupe (6J, 6P) – Druk het rempedaal meerdere keren in terwijl de motor uit staat, totdat u weerstand voelt aanzwellen.
- Vertraag langzaam voor de eerste 150-200 km na de vervanging van de remblokken. Vermijd onnodig en scherp remmen om te stoppen.

35

Pas de kloof aan tussen de remschoenen en de trommel op een SEAT Ibiza IV Sportcoupe (6J, 6P), door het pedaal 10-15 keer in te duwen.



GOED GEDAAN! 

BEKIJK MEER TUTORIALS

AUTODOC – TOPKWALITEIT EN BETAALBARE AUTO-ONDERDELEN ONLINE

AUTODOC'S MOBIELE APP: GRIJP GEWELDIGE AANBIEDINGEN, TERWIJL U COMFORTABEL WINKELT



+ AUTODOC

GET IT ON
Google Play

Download on the
App Store

Download

EEN GEWELDIG AANBOD AAN RESERVEONDERDELEN VOOR UW AUTO

REMSCHOENEN: EEN OMVANGRIJK AANBOD

(i) UITSLUITING VAN VERANTWOORDELIJKHEID:

Das document bevat alleen algemene aanbevelingen die te pas kunnen komen als u bezig bent met reparatie of vervanging van onderdelen. AUTODOC is niet aansprakelijk voor verliezen, verwondingen of schade aan eigendommen die bij het repareren of vervangen kunnen optreden door een verkeerde toepassing of een verkeerde interpretatie van de ter beschikking gestelde informatie.

AUTODOC is niet aansprakelijk voor eventuele fouten en onduidelijkheden in deze handleiding. De informatie wordt alleen ter beschikking gesteld om te verduidelijken en is geen alternatief voor instructies van deskundigen.

AUTODOC is niet aansprakelijk voor de verkeerde of gevaarlijke toepassing van apparatuur, werktuig en auto-onderdelen. AUTODOC geeft het dringende advies om voorzichtig te zijn en zich aan de veiligheidsvoorschriften te houden als er sprake is van een reparatie of een vervanging. En denkt u eraan: het gebruik van auto-onderdelen met een minderwaardige kwaliteit is geen garantie voor de vereiste verkeersveiligheid.

© Copyright 2023 – Alle content, met name teksten, foto's en grafieken zijn als intellectueel eigendom geregistreerd. Alle rechten, met inbegrip van vermenigvuldiging, publicatie, bewerking en vertaling, zijn voorbehouden, AUTODOC SE.