



Hoe multiriem vervangen
bij een **SEAT Cordoba**
Vario (6K5) –
vervangingshandleiding

EENDERE VIDEO-TUTORIAL



Deze video toont de vervangingsprocedure van een eender auto-onderdeel in een andere auto.

Belangrijk!

Deze vervangingsprocedure kan worden toegepast voor de volgende voertuigen:
SEAT Cordoba Vario (6K5) 1.9 TDI

De stappen kunnen lichtjes variëren, afhankelijk van het ontwerp van de wagen.

Deze tutorial werd gemaakt op basis van de vervangingsprocedure voor een eender auto-onderdeel op: SEAT Leon Hatchback (1P1) 2.0 FSI

VERVANGING: MULTIRIEM – SEAT CORDOBA VARIO
(6K5). WERKTUIG DAT U DAARBIJ NODIG HEBT:



- Combinatiesleutel Nr.16
- Torx bit T25
- Spatbordbeschermer

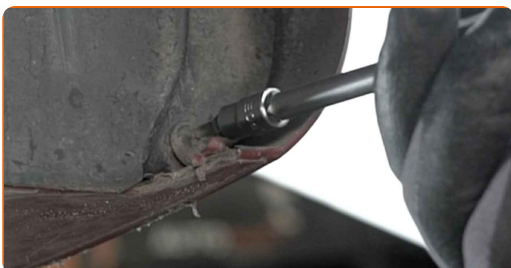
[Koop gereedschap](#)

Vervanging: multiriem – SEAT Cordoba Vario (6K5). De experts van AUTODOC bevelen aan:

- Alle werkzaamheden moeten worden verricht met stilstaande motor.

VERVANGING: MULTIRIEM – SEAT CORDOBA VARIO (6K5). HANTEER DE VOLGENDE PROCEDURE:

- 1 Open de motorkap.
- 2 Gebruik een beschermhoes om beschadiging van lak en kunststof onderdelen van de auto te voorkomen.
- 3 Vijzel de auto op met behulp van een krik of zet de auto boven een reparatiekuil.
- 4 Schroef de bevestigingsstukken van de wielkastafdekking los en verwijder deze. Gebruik Torx T25.

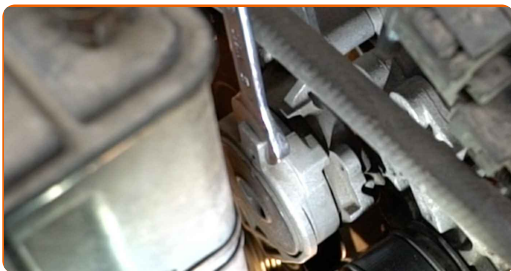


- 5 Verwijder de wielkastafdekking.



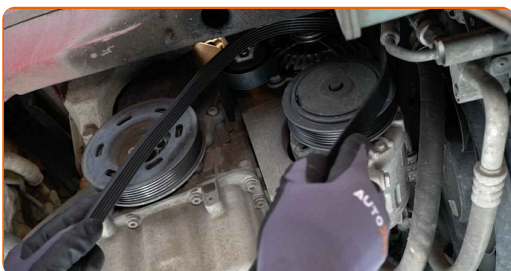
6

Trek de multiriemspanner opzij. Gebruik een combinatie steeksleutel Nr.16



7

Haal de multiriem weg.

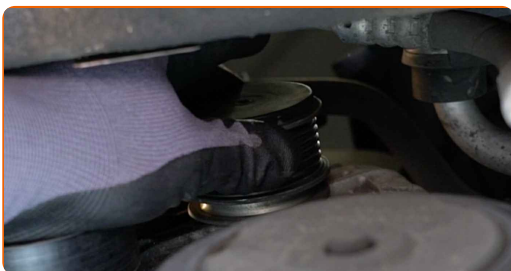


AUTODOC raadt aan:

- Controleer de staat van de riemspanner en de vrijlooppoelie en vervang deze indien nodig.

8

Plaats de riemspanner weer in zijn oorspronkelijke positie.



9

Plaats de multiriem.

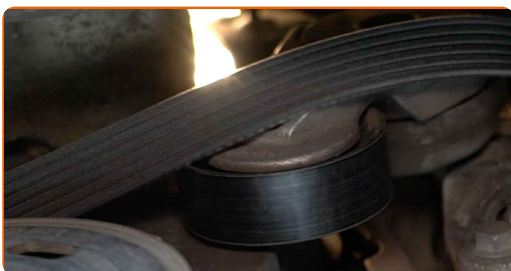


Vervanging: multiriem – SEAT Cordoba Vario (6K5). Deskundigen bevelen aan:

- Zorg ervoor dat de multiriem nauwsluitend op alle spanners en rollen past.
- Zorg ervoor dat de multiriem naar behoren aangespannen is.

10

Trek de multiriemspanner opzij. Gebruik een combinatie steeksleutel Nr.16



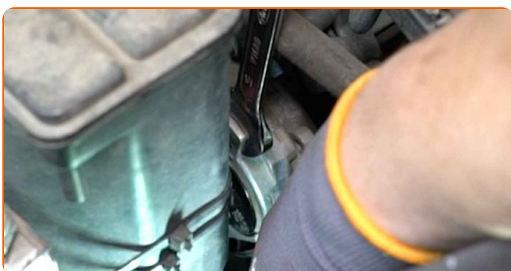
11

Breng de multiriem aan op de riemspanner.

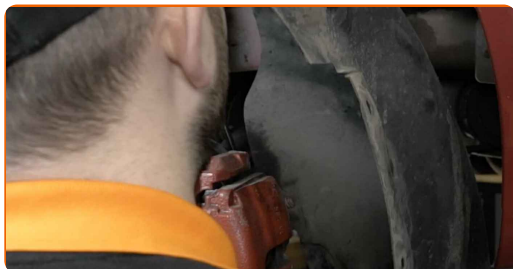


12

Plaats de riemspanner weer in zijn oorspronkelijke positie.



13 Plaats de wielkastafdekking op de bevestigingsplaats.



14 Plaats de bevestigingstukken voor de wielkastafdekking en draai deze vast. Gebruik Torx T25.



15 Laat de wagen zaken.

16 Laat de motor enkele minuten draaien. Dit is noodzakelijk om te garanderen dat de component correct werkt.

17 Schakel de motor uit.

18 Verwijder de beschermhoes van het spatbord.

19 Sluit de motorkap.

GOED GEDAAN! 

BEKIJK MEER TUTORIALS

AUTODOC – TOPKWALITEIT EN BETAALBARE AUTO-ONDERDELEN ONLINE

AUTODOC'S MOBIELE APP: GRIJP GEWELDIGE AANBIEDINGEN, TERWIJL U COMFORTABEL WINKELT



EEN GEWELDIG AANBOD AAN RESERVEONDERDELEN VOOR UW AUTO

MULTIRIEM: EEN OMVANGRIJK AANBOD

UITSLUITING VAN VERANTWOORDELIJKHEID:

Das document bevat alleen algemene aanbevelingen die te pas kunnen komen als u bezig bent met reparatie of vervanging van onderdelen. AUTODOC is niet aansprakelijk voor verliezen, verwondingen of schade aan eigendommen die bij het repareren of vervangen kunnen optreden door een verkeerde toepassing of een verkeerde interpretatie van de ter beschikking gestelde informatie.

AUTODOC is niet aansprakelijk voor eventuele fouten en onduidelijkheden in deze handleiding. De informatie wordt alleen ter beschikking gesteld om te verduidelijken en is geen alternatief voor instructies van deskundigen.

AUTODOC is niet aansprakelijk voor de verkeerde of gevaarlijke toepassing van apparatuur, werktuig en auto-onderdelen. AUTODOC geeft het dringende advies om voorzichtig te zijn en zich aan de veiligheidsvoorschriften te houden als er sprake is van een reparatie of een vervanging. En denkt u eraan: het gebruik van auto-onderdelen met een minderwaardige kwaliteit is geen garantie voor de vereiste verkeersveiligheid.

© Copyright 2023 – Alle content, met name teksten, foto's en grafieken zijn als intellectueel eigendom geregistreerd. Alle rechten, met inbegrip van vermenigvuldiging, publicatie, bewerking en vertaling, zijn voorbehouden, AUTODOC SE.