



Hoe gloeibougies  
vervangen bij een **SEAT  
Cordoba Sedan (6L2)** –  
vervangingshandleiding

## EENDERE VIDEO-TUTORIAL



Deze video toont de vervangingsprocedure van een eender auto-onderdeel in een andere auto.

### **Belangrijk!**

Deze vervangingsprocedure kan worden toegepast voor de volgende voertuigen:  
SEAT Cordoba Sedan (6L2) 1.9 TDI

De stappen kunnen lichtjes variëren, afhankelijk van het ontwerp van de wagen.

Deze tutorial werd gemaakt op basis van de vervangingsprocedure voor een eender auto-onderdeel op: VW Caddy III Van (2KA, 2KH, 2CA, 2CH) 2.0 SDI

VERVANGING: GLOEIBOUGIES – SEAT CORDOBA  
SEDAN (6L2). WERKTUIG DAT U DAARBIJ NODIG HEBT:



- WD-40 spray
- Contactspray
- Keramisch vet voor hoge temperaturen
- Momentsleutel
- Bougiesleutel nr.10
- Spatbordbeschermer

**Koop gereedschap**

Vervanging: gloeibougies – SEAT Cordoba Sedan (6L2). De experts van AUTODOC bevelen aan:

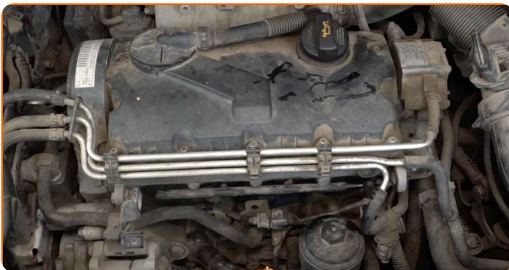
- De vervangingswijze is identiek voor alle gloeibougies.
- Draag handschoenen om uw handen tegen hete oppervlakken te beschermen.
- NB: alle werkzaamheden aan de auto SEAT Cordoba Sedan (6L2) dienen uitgevoerd te worden bij een uitgeschakelde motor.

## VOER DE VERVANGING IN DE VOLGENDE VOLGORDE UIT:

**1** Open de motorkap.

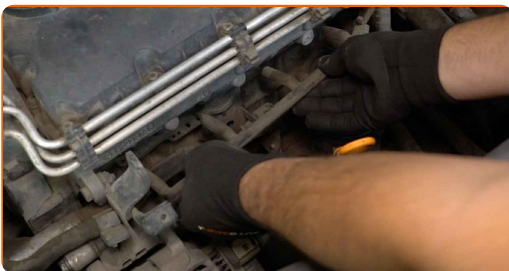
**2** Gebruik een beschermhoes om beschadiging van lak en kunststof onderdelen van de auto te voorkomen.

**3** Voordat u aan de slag gaat, moet u de motor aanzetten en op temperatuur laten komen.



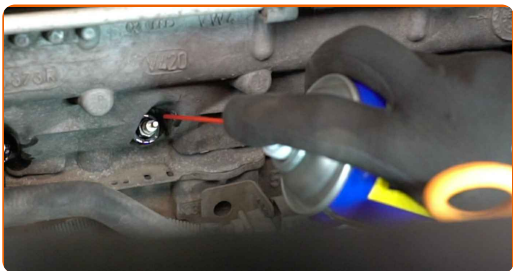
**4** Schakel de motor uit.

**5** Ontkoppel de bedradingsconnectoren voor de gloeibougie.



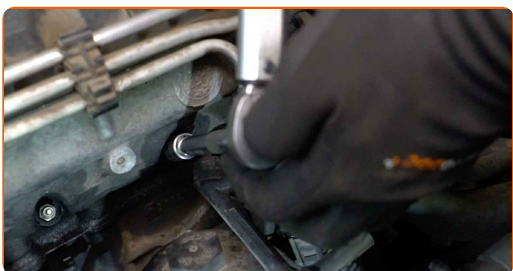
6

Behandel de gloeibougies met een daarvoor bedoeld middel. Gebruik de WD-40 spray.



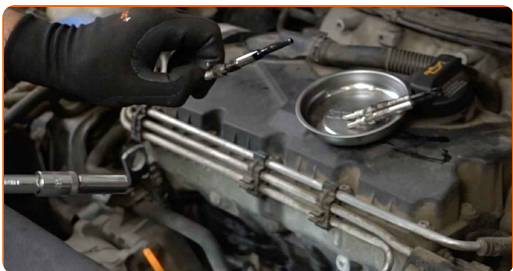
7

Schroef de gloeibougies los. Gebruik bougiesleutel #10. Gebruik een momentsleutel.



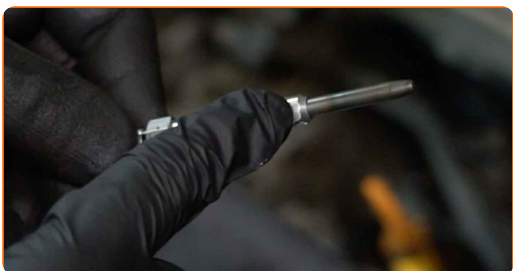
8

Verwijder de gloeibougies.



9

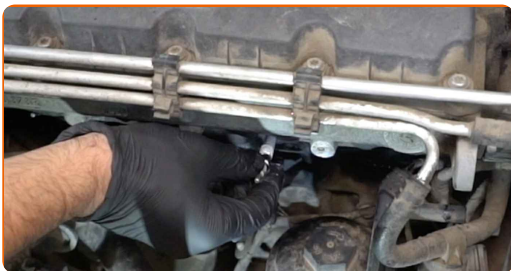
Behandel de gloeibougies met een daarvoor bedoeld middel. Maak gebruik van keramisch vet voor hoge temperaturen.



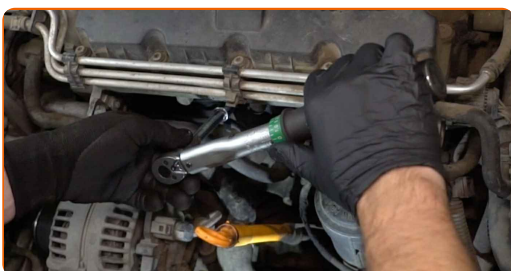
**Let op!**

- Raak het verwarmingselement niet aan, aangezien dit mankementen kan veroorzaken.

**10** Monteer nieuwe gloeibougies op de montageplekken.



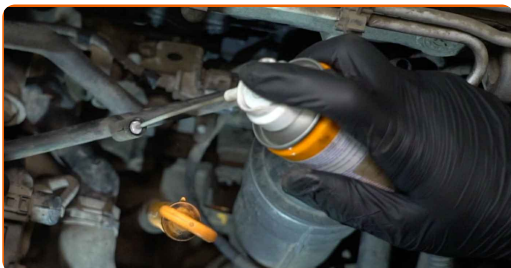
**11** Draai de gloeibougies vast. Gebruik bougiesleutel #10. Gebruik een momentsleutel. Draai deze vast tot een koppel van 15 Nm.



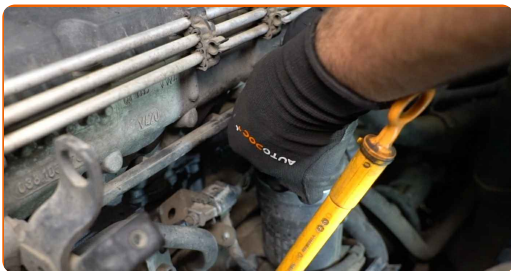
Vervanging: gloeibougies – SEAT Cordoba Sedan (6L2). AUTODOC beveelt aan:

- Span de bougies niet met extreme kracht aan. Het aandraaimoment overschrijden kan schade aan de draadverbinding aanbrengen.
- Wees voorzichtig bij het gebruik van een bougiesleutel. Het schuintrekken kan schade veroorzaken aan de draadverbinding.

**12** Behandel de stekkers van de gloeibougies. Gebruik diëlektrisch smeermiddel.



13 Sluit de bedradingsconnectoren voor de gloeibougie aan.



14 Laat de motor enkele minuten draaien. Dit is noodzakelijk om te garanderen dat de component correct werkt.

15 Schakel de motor uit.

16 Verwijder de beschermhoes van het spatbord.

17 Sluit de motorkap.

**GOED GEDAAN!** 

**BEKIJK MEER TUTORIALS**

## AUTODOC – TOPKWALITEIT EN BETAALBARE AUTO-ONDERDELEN ONLINE

**AUTODOC'S MOBIELE APP: GRIJP GEWELDIGE AANBIEDINGEN, TERWIJL U COMFORTABEL WINKELT**



**+ AUTODOC**

GET IT ON  
**Google Play**

 Download on the  
**App Store**

**Download**

**EEN GEWELDIG AANBOD AAN RESERVEONDERDELEN VOOR UW AUTO**

**GLOEIBOUGIES: EEN OMVANGRIJK AANBOD**

### **UITSLUITING VAN VERANTWOORDELIJKHEID:**

Das document bevat alleen algemene aanbevelingen die te pas kunnen komen als u bezig bent met reparatie of vervanging van onderdelen. AUTODOC is niet aansprakelijk voor verliezen, verwondingen of schade aan eigendommen die bij het repareren of vervangen kunnen optreden door een verkeerde toepassing of een verkeerde interpretatie van de ter beschikking gestelde informatie.

AUTODOC is niet aansprakelijk voor eventuele fouten en onduidelijkheden in deze handleiding. De informatie wordt alleen ter beschikking gesteld om te verduidelijken en is geen alternatief voor instructies van deskundigen.

AUTODOC is niet aansprakelijk voor de verkeerde of gevaarlijke toepassing van apparatuur, werktuig en auto-onderdelen. AUTODOC geeft het dringende advies om voorzichtig te zijn en zich aan de veiligheidsvoorschriften te houden als er sprake is van een reparatie of een vervanging. En denkt u eraan: het gebruik van auto-onderdelen met een minderwaardige kwaliteit is geen garantie voor de vereiste verkeersveiligheid.

© Copyright 2022 – Alle content, met name teksten, foto's en grafieken zijn als intellectueel eigendom geregistreerd. Alle rechten, met inbegrip van vermenigvuldiging, publicatie, bewerking en vertaling, zijn voorbehouden, AUTODOC GmbH.