



Hoe brandstoffilter
vervangen bij een **SEAT**
Altea XL (5P5, 5P8) –
vervangingshandleiding

EENDERE VIDEO-TUTORIAL



Deze video toont de vervangingsprocedure van een eender auto-onderdeel in een andere auto.

Belangrijk!

Deze vervangingsprocedure kan worden toegepast voor de volgende voertuigen:
SEAT Altea XL (5P5, 5P8) 2.0 FSI, SEAT Altea XL (5P5, 5P8) 1.8 TFSI, SEAT Altea XL (5P5, 5P8) 1.4 TSI, SEAT Altea XL (5P5, 5P8) 2.0 TFSI 4x4, SEAT Altea XL (5P5, 5P8) 2.0 TFSI

De stappen kunnen lichtjes variëren, afhankelijk van het ontwerp van de wagen.

Deze tutorial werd gemaakt op basis van de vervangingsprocedure voor een eender auto-onderdeel op: SEAT Leon Hatchback (1P1) 2.0 FSI

VERVANGING: BRANDSTOFFILTER – SEAT ALTEA XL
(5P5, 5P8). BENODIGD GEREEDSCHAP:



- Staalborstel
- WD-40 spray
- Schoonmaakborstel van nylon
- Universele reinigingsspray
- Platte Schroevendraaier
- Kruisschroevendraaier
- Vloeistof opvangbak

Koop gereedschap

Vervanging: brandstoffilter – SEAT Altea XL (5P5, 5P8). De experts van AUTODOC bevelen aan:

- Garandeer voldoende ventilatie van de werkplaats. Brandstofdampen zijn giftig.
- NB: alle werkzaamheden aan de auto SEAT Altea XL (5P5, 5P8) dienen uitgevoerd te worden bij een uitgeschakelde motor.

VOER DE VERVANGING IN DE VOLGENDE VOLGORDE UIT:

1 Open de tankklep.



2 Schroef de tankdop los.

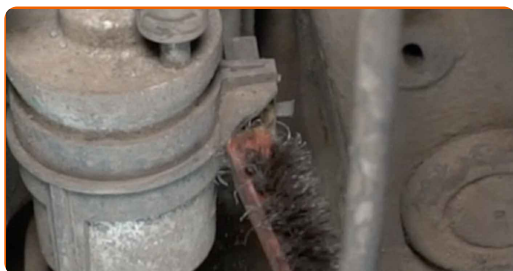


3 Vijzel de auto op met behulp van een krik of zet de auto boven een reparatiekuil.

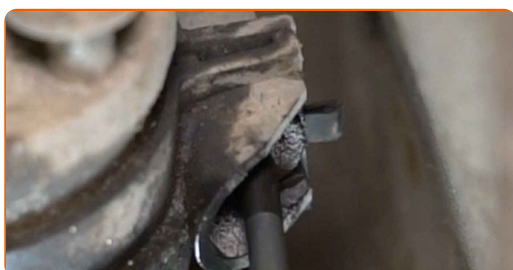
4 Bereid een container voor om vloeistof op te vangen.



5 Maak de bevestigingsbeugel van het brandstoffilter schoon. Gebruik een staalborstel. Gebruik de WD-40 spray.



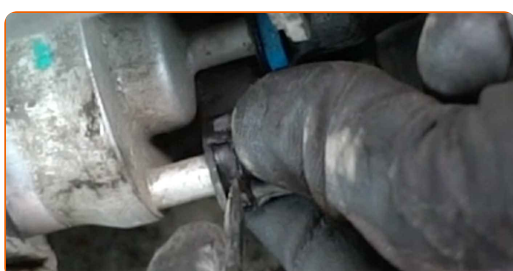
6 Draai de bevestigingsmiddelen voor het brandstoffilter los. Gebruik een kruisschroevendraaier.



7 Maak de bevestigingsstukken van de brandstofleidingen schoon. Maak gebruik van een schoonmaakborstel van nylon. Gebruik allesreiniger.



8 Knijp de klemmen samen en maak de brandstoftoevoerleidingen los van het brandstoffilterhuis. Gebruik een platte schroevendraaier.



AUTODOC raadt aan:

- Wees voorzichtig! Er kan brandstof lekken uit de filterbehuizing en slangen.

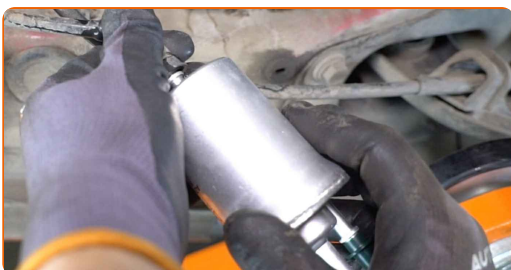
9 Verwijder de brandstoffilter.



10 Maak de brandstofleidingen schoon. Gebruik allesreiniger.



11 Installeer een nieuwe brandstoffilter.



Vervanging: brandstoffilter – SEAT Altea XL (5P5, 5P8). Tip:

- Onthoud dat het belangrijk is de invoer en uitvoer van de filter niet om te wisselen. De pijlen op de filter geven de richting van de brandstofstroom aan.
- Tijdens de installatie moet u voorkomen dat er stof en vuil in het brandstoffilterhuis komt.
- Opgelet! Maak gebruik van hoogwaardige filters – SEAT Altea XL (5P5, 5P8).

12 Verbind de brandstoftoevoerleidingen aan de brandstoffilter.



13 Schroef de bevestigingsbeugel van het brandstoffilter in. Gebruik een kruisschroevendraaier.



14 Neem de container weg van onder de brandstoffilter.



15 Laat de wagen zaken.

16 Span de tankdop aan.



17 Sluit de tankklep.



AUTODOC raadt aan:

- Alvorens te starten, dient u de ontsteking enkele malen in en uit te schakelen. Dit moet gedaan worden om de brandstofpomp te activeren zodat er brandstof door het brandstofsysteem gepompt wordt.

18 Laat de motor enkele minuten draaien. Dit is noodzakelijk om te garanderen dat de component correct werkt.

19 Schakel de motor uit.

Vervanging: brandstoffilter – SEAT Altea XL (5P5, 5P8). Tip van AUTODOC:

- Zorg er omwille van het milieu voor dat gebruikte filters op speciale afvalverzamelplaatsen gedeponeerd worden.

GOED GEDAAN! 

BEKIJK MEER TUTORIALS

AUTODOC – TOPKWALITEIT EN BETAALBARE AUTO-ONDERDELEN ONLINE

AUTODOC'S MOBIELE APP: GRIJP GEWELDIGE AANBIEDINGEN, TERWIJL U COMFORTABEL WINKELT



+ AUTODOC

GET IT ON
Google Play

Download on the
App Store

Download

EEN GEWELDIG AANBOD AAN RESERVEONDERDELEN VOOR UW AUTO

BRANDSTOFFILTER: EEN OMVANGRIJK AANBOD

(i) UITSLUITING VAN VERANTWOORDELIJKHEID:

Das document bevat alleen algemene aanbevelingen die te pas kunnen komen als u bezig bent met reparatie of vervanging van onderdelen. AUTODOC is niet aansprakelijk voor verliezen, verwondingen of schade aan eigendommen die bij het repareren of vervangen kunnen optreden door een verkeerde toepassing of een verkeerde interpretatie van de ter beschikking gestelde informatie.

AUTODOC is niet aansprakelijk voor eventuele fouten en onduidelijkheden in deze handleiding. De informatie wordt alleen ter beschikking gesteld om te verduidelijken en is geen alternatief voor instructies van deskundigen.

AUTODOC is niet aansprakelijk voor de verkeerde of gevaarlijke toepassing van apparatuur, werktuig en auto-onderdelen. AUTODOC geeft het dringende advies om voorzichtig te zijn en zich aan de veiligheidsvoorschriften te houden als er sprake is van een reparatie of een vervanging. En denkt u eraan: het gebruik van auto-onderdelen met een minderwaardige kwaliteit is geen garantie voor de vereiste verkeersveiligheid.

© Copyright 2023 – Alle content, met name teksten, foto's en grafieken zijn als intellectueel eigendom geregistreerd. Alle rechten, met inbegrip van vermenigvuldiging, publicatie, bewerking en vertaling, zijn voorbehouden, AUTODOC SE.