



Hoe spiraalveer
achteraan vervangen bij
een **SEAT Altea (5P1)** –
vervangingshandleiding

EENDERE VIDEO-TUTORIAL



Deze video toont de vervangingsprocedure van een eender auto-onderdeel in een andere auto.

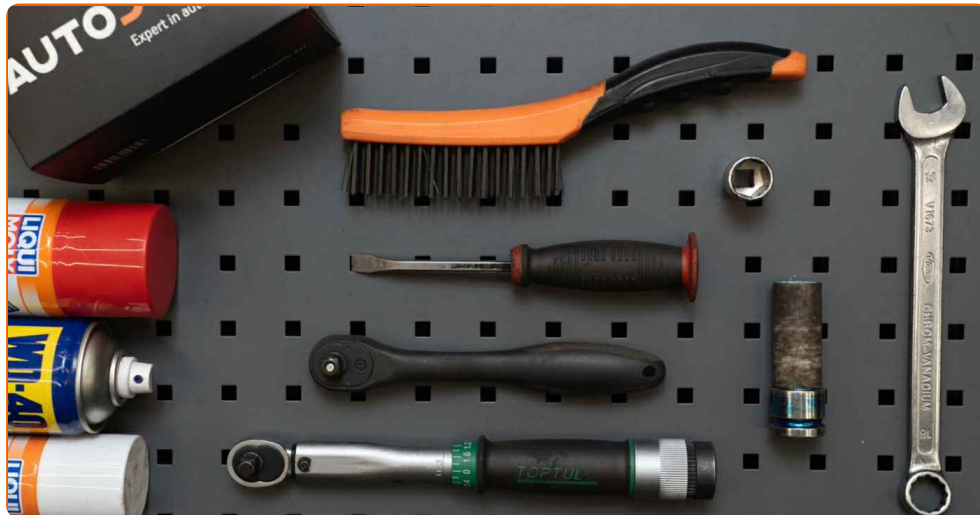
i Belangrijk!

Deze vervangingsprocedure kan worden toegepast voor de volgende voertuigen: SEAT Altea (5P1) 1.6, SEAT Altea (5P1) 2.0 FSI, SEAT Altea (5P1) 1.9 TDI, SEAT Altea (5P1) 2.0 TDI 16V, SEAT Altea (5P1) 2.0 TDI, SEAT Altea (5P1) 2.0 TFSI, SEAT Altea (5P1) 1.8 TFSI, SEAT Altea (5P1) 1.4 TSI, SEAT Altea (5P1) 1.4 16V, SEAT Altea (5P1) 1.6 TDI, SEAT Altea (5P1) 1.2 TSI, SEAT Altea (5P1) 1.6 LPG

De stappen kunnen lichtjes variëren, afhankelijk van het ontwerp van de wagen.

Deze tutorial werd gemaakt op basis van de vervangingsprocedure voor een eender auto-onderdeel op: SKODA Octavia II Combi (1Z5) 1.8 TSI

**VERVANGING: SPIRAALVEER – SEAT ALTEA (5P1).
OVERZICHT MET GEREEDSCHAP DAT U NODIG HEBT:**



- Staalborstel
- WD-40 spray
- Remmenreiniger
- Kopervet
- Combinatiesleutel Nr.18
- Dopsleutel nr.18
- Krachtdop voor velgen Nr.17
- Ratelsleutel
- Momentsleutel
- Koevoet
- Hydraulische versnellingsbak krik
- Wielblok

Koop gereedschap

Vervanging: spiraalveer – SEAT Altea (5P1). AUTODOC beveelt aan:

- Beide schroefveren van de achterste ophanging moeten gelijktijdig vervangen worden.
- De vervangprocedure is identiek voor de linkse en rechtse schroefveren van de achterste ophanging.
- Alle werkzaamheden moeten worden verricht met stilstaande motor.

VERVANGING: SPIRAALVEER – SEAT ALTEA (5P1). AANBEVOLEN VOLGORDE VAN STAPPEN:

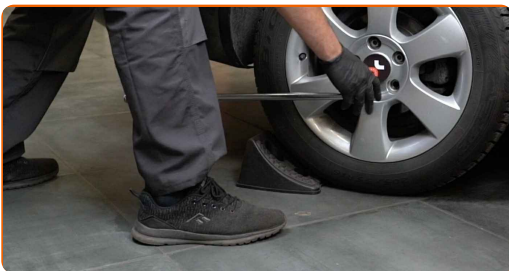
1

Zet de wielen vast met behulp van wielblokken.



2

Maak de wielbouten los. Gebruik de krachtdopsleutel #17.



3

Verhoog de achterzijde van de wagen en plaats veilig op steunen.

4

Draai de wielbouten los.

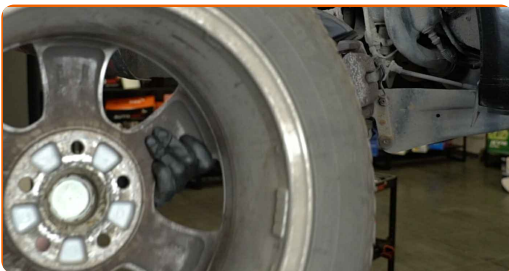


Vervanging: spiraalveer – SEAT Altea (5P1). Tip:

- U moet het wiel in de hoogste stand houden als u de bouten losdraait.

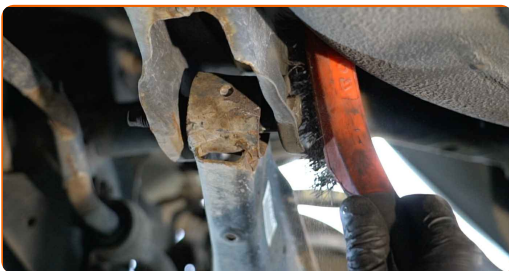
5

Neem het wiel eraf.



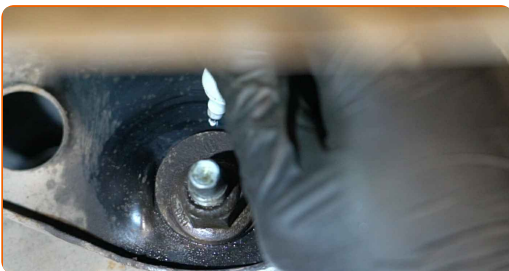
6

Reinig alle verbindingen van de draagarmen. Gebruik een staalborstel. Gebruik de WD-40 spray.

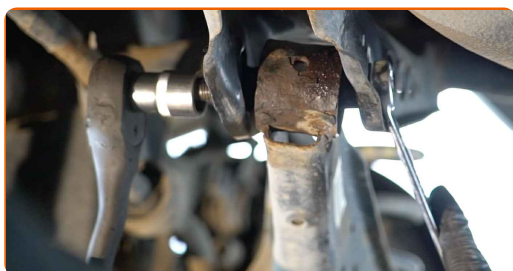


7

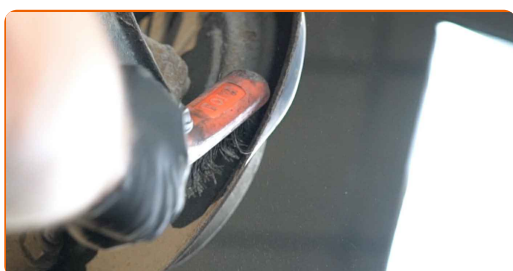
Maak een markering op de camber verstelbout.



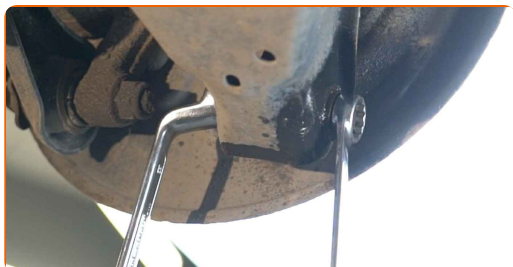
- 8** Schroef de bevestiging van de arm met de balk los. Gebruik een combinatie steeksleutel Nr.18 Gebruik een dopsleutel Nr.18. Gebruik een ratelsleutel.



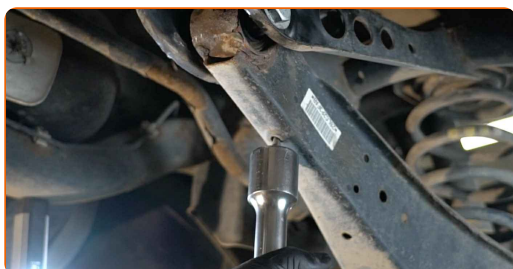
- 9** Reinig alle verbindingen van de draagarmen. Gebruik een staalborstel. Gebruik de WD-40 spray.



- 10** Schroef het bevestigingsmiddel dat de draagarm met de achterfusee verbindt los. Gebruik een combinatie steeksleutel Nr.18 (2 stuks).

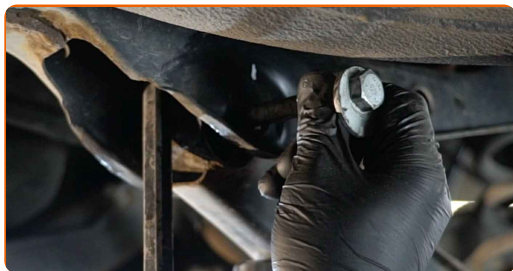


- 11** Ondersteun de arm. Gebruik een hydraulische versnellingsbak krik.



12

Verwijder de bevestigingsbout. Gebruik een combinatie steeksleutel Nr.18 Gebruik een koevoet.



13

Verwijder de steun van onder de arm. Gebruik een koevoet.

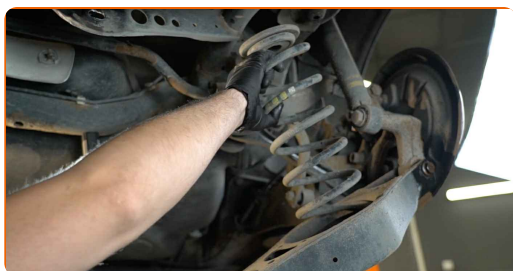


AUTODOC raadt aan:

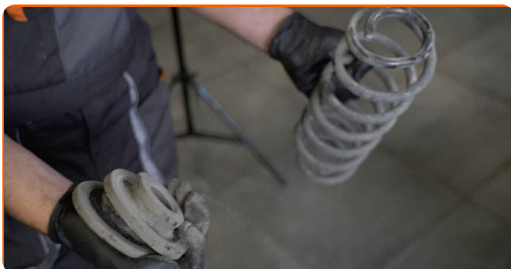
- Vervanging: spiraalveer – SEAT Altea (5P1). Laat de versnellingsbakkrik soepel zakken, zonder geschok, teneinde de onderdelen en mechanismen niet te beschadigen.

14

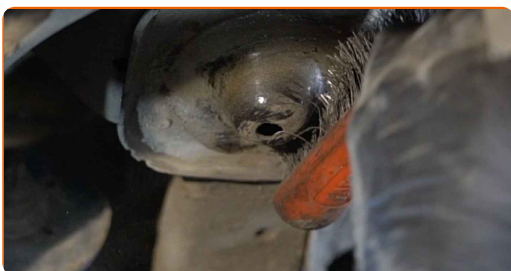
Druk de draagarm van de ophanging omlaag. Verwijder de veer.



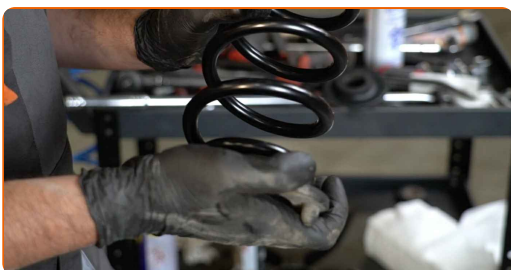
15 Neem de rubberen afstandsbuis van de veer van zijn plek.



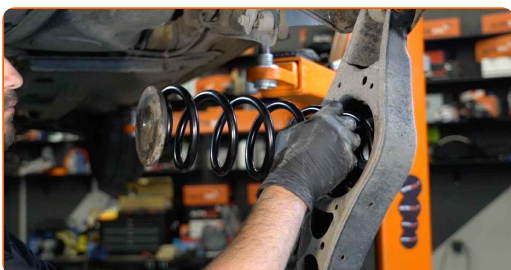
16 Reinig de montagelocaties van de schroefveer. Gebruik een staalborstel. Gebruik de WD-40 spray.



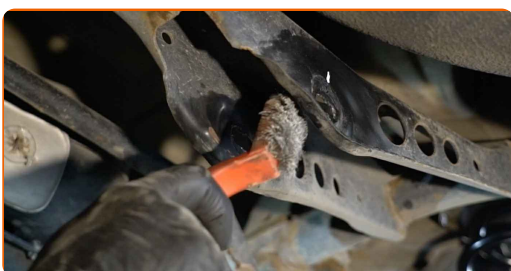
17 Plaats de rubberen afstandsbuis op de nieuwe schroefveer.



18 Installeer de schroefveer samen met de rubberen bevestigingen in de montagelocaties.



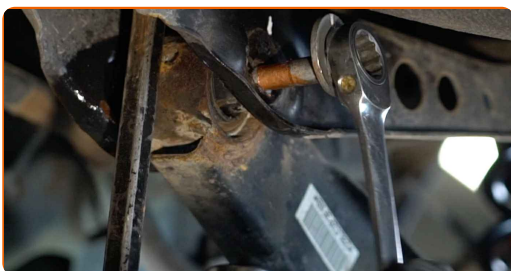
19 Reinig de bevestigingsgaten en de schroefdraad van de draagarm. Gebruik een staalborstel. Gebruik de WD-40 spray.



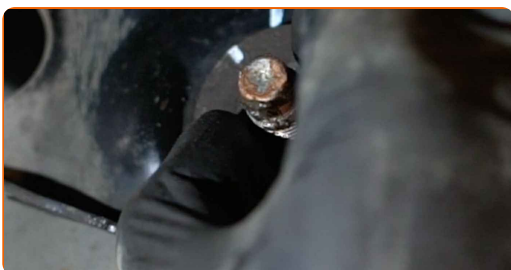
20 Ondersteun de arm. Gebruik een hydraulische versnellingsbak krik. Gebruik een koevoet.



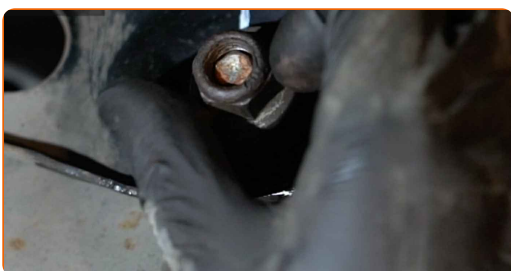
21 Breng de bevestigingsbouten aan.



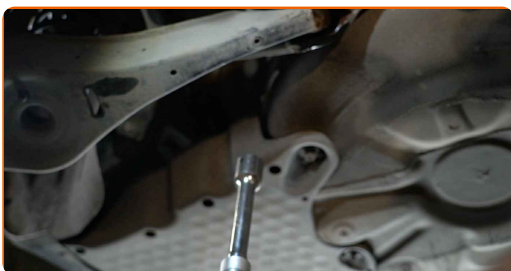
22 Zorg ervoor dat de positie van de uitlijnbout overeenkomt met de markering.



23 Schroef het bevestigingsmiddel dat de draagarm met het hulpframe verbindt in. Gebruik een dopsleutel Nr.18. Gebruik een ratelsleutel.



24 Verwijder de steun van onder de arm.

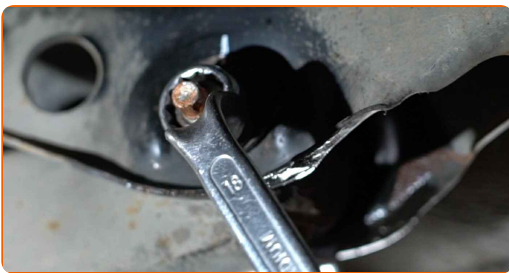


Vervanging: spiraalveer – SEAT Altea (5P1). De experts van AUTODOC bevelen aan:

- Laat de hydraulische versnellingsbak krik langzaam en zonder schokken zakken om schade aan de montages en mechanismen te vermijden.

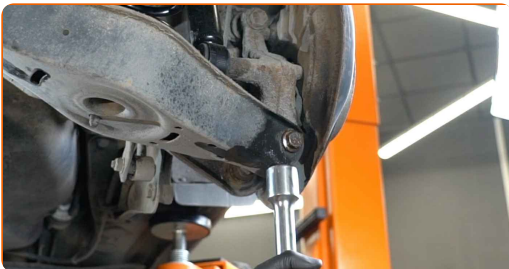
25

Schroef het bevestigingsmiddel dat de draagarm met het hulpframe verbindt in. Gebruik een combinatie steeksleutel Nr.18 (2 stuks).



26

Ondersteun de arm. Gebruik een hydraulische versnellingsbak krik.

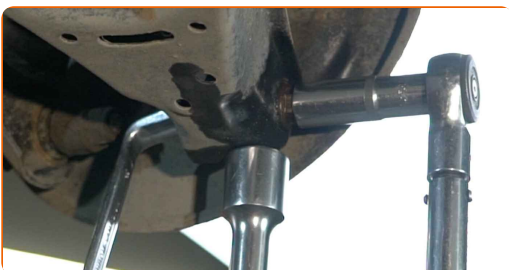


27

Schroef het bevestigingsmiddel dat de draagarm met de achterste fusee verbindt in. Gebruik een combinatie steeksleutel Nr.18 (2 stuks).

28

Maak het bevestigingsmiddel dat de draagarm met de achterfusee verbindt vast. Gebruik een combinatie steeksleutel Nr.18 Gebruik een dopsleutel Nr.18. Gebruik een momentsleutel. Draai deze vast tot een koppel van 90 Nm.+90°

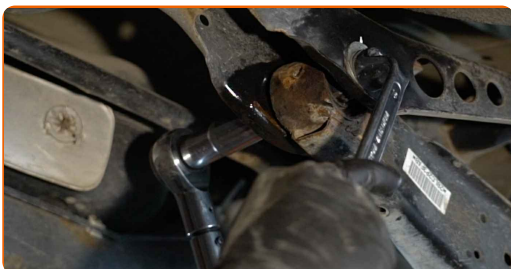


AUTODOC raadt aan:

- **Belangrijk!** Zorg ervoor dat je nieuwe bevestigingen gebruikt.

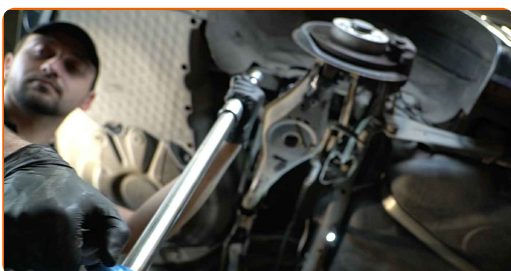
29

Span de bevestiging van de arm met de balk aan. Gebruik een combinatie steeksleutel Nr.18 Gebruik een dopsleutel Nr.18. Gebruik een momentsleutel. Draai deze vast tot een koppel van 95 Nm.



30

Verwijder de steun van onder de arm.

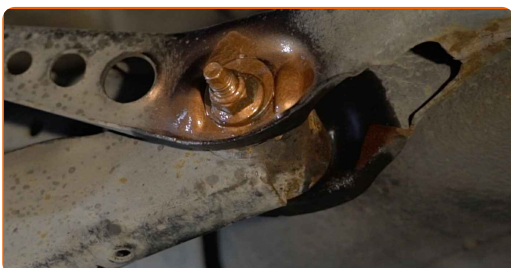


AUTODOC raadt aan:

- **SEAT Altea (5P1)** – Laat de versnellingsbak niet bruusk zakken teneinde de onderdelen en mechanismen van de auto niet te beschadigen.

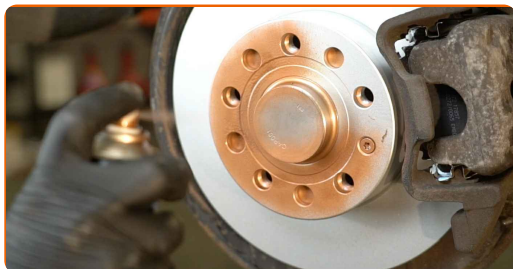
31

Behandel de schokdemper met een daarvoor bedoeld middel. Behandel alle verbindingen van de draagarmen. Gebruik een kopersmeermiddel.



32

Behandel het oppervlak waar de remschijf contact maakt met de velg. Gebruik een kopersmeermiddel.



33

Reinig het oppervlak van de remschijf. Gebruik een remmenreiniger.



Vervanging: spiraalveer – SEAT Altea (5P1). Deskundigen bevelen aan:

- Wacht enkele minuten na het aanbrengen van de spray.

34

Installeer het wiel.



AUTODOC raadt aan:

- Waarschuwing! Houd het wiel vast tijdens het inschroeven van de bevestigingsbouten om letsel te voorkomen. SEAT Altea (5P1)

35

Draai de wielbouten vast. Gebruik de krachtdopsleutel #17.



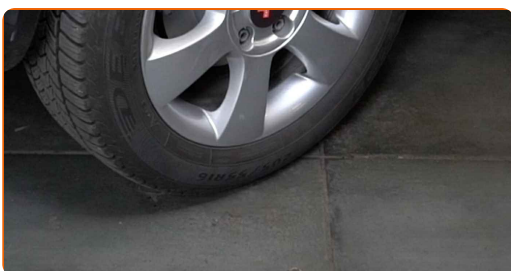
36

Verlaag de wagen en werk in kruisvolgorde bij het aanspannen van de wielbouten. Gebruik de krachtdopsleutel #17. Gebruik een momentsleutel. Draai deze vast tot een koppel van 120 Nm.



37

Verwijder de krik en de wielblokken.



GOED GEDAAN! 

BEKIJK MEER TUTORIALS

AUTODOC – TOPKWALITEIT EN BETAALBARE AUTO-ONDERDELEN ONLINE

AUTODOC'S MOBIELE APP: GRIJP GEWELDIGE AANBIEDINGEN, TERWIJL U COMFORTABEL WINKELT



EEN GEWELDIG AANBOD AAN RESERVEONDERDELEN VOOR UW AUTO

SPIRAALVEER: EEN OMVANGRIJK AANBOD

UITSLUITING VAN VERANTWOORDELIJKHEID:

Das document bevat alleen algemene aanbevelingen die te pas kunnen komen als u bezig bent met reparatie of vervanging van onderdelen. AUTODOC is niet aansprakelijk voor verliezen, verwondingen of schade aan eigendommen die bij het repareren of vervangen kunnen optreden door een verkeerde toepassing of een verkeerde interpretatie van de ter beschikking gestelde informatie.

AUTODOC is niet aansprakelijk voor eventuele fouten en onduidelijkheden in deze handleiding. De informatie wordt alleen ter beschikking gesteld om te verduidelijken en is geen alternatief voor instructies van deskundigen.

AUTODOC is niet aansprakelijk voor de verkeerde of gevaarlijke toepassing van apparatuur, werktuig en auto-onderdelen. AUTODOC geeft het dringende advies om voorzichtig te zijn en zich aan de veiligheidsvoorschriften te houden als er sprake is van een reparatie of een vervanging. En denkt u eraan: het gebruik van auto-onderdelen met een minderwaardige kwaliteit is geen garantie voor de vereiste verkeersveiligheid.

© Copyright 2023 – Alle content, met name teksten, foto's en grafieken zijn als intellectueel eigendom geregistreerd. Alle rechten, met inbegrip van vermenigvuldiging, publicatie, bewerking en vertaling, zijn voorbehouden, AUTODOC SE.