



Hoe interieurfilter  
vervangen bij een **Lexus**  
**RX XU30** –  
vervangingshandleiding

## TUTORIAL

** Belangrijk!**

Deze vervangingsprocedure kan worden toegepast voor de volgende voertuigen:  
LEXUS RX (MHU3\_, GSU3\_, MCU3\_) 3.0, LEXUS RX (MHU3\_, GSU3\_, MCU3\_) 3.5 AWD,  
LEXUS ES (MCV\_, VZV\_) 3.3 (MCV31\_), LEXUS ES (MCV\_, VZV\_) 3.0 (MCV20\_,  
MCV30\_), LEXUS RX (MHU3\_, GSU3\_, MCU3\_) 3.3 400h AWD

De stappen kunnen lichtjes variëren, afhankelijk van het ontwerp van de wagen.

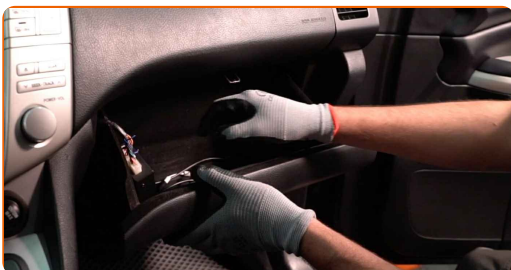
Vervanging: interieurfilter – Lexus RX XU30. Deskundigen bevelen aan:

- Vervang de interieurfilter minstens één keer per zes maanden, in de vroege lente en in de herfst.
- Volg de termijnen, aanbevelingen en vereisten voor de werking van het onderdeel voorzien door de fabrikant.
- Indien de luchtstroom in de cabine sterk afneemt, vervang de filter voor een gepland onderhoud.
- Waarschuwing! Zet de motor uit voordat u begint met de werkzaamheden – Lexus RX XU30.

**VOER DE VERVANGING IN DE VOLGENDE VOLGORDE UIT:**

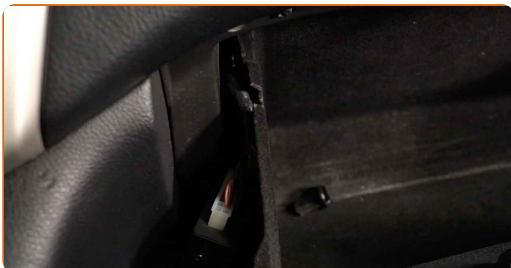
1

Open het handschoenenkastje.

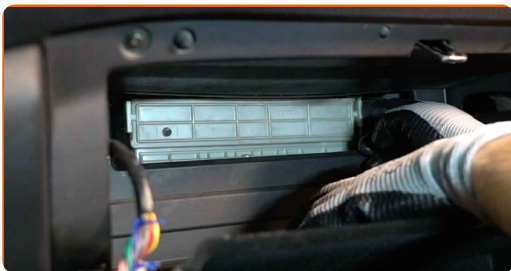


2

Maak de borgkabel (riempje) los van de klep van het dashboardkastje.



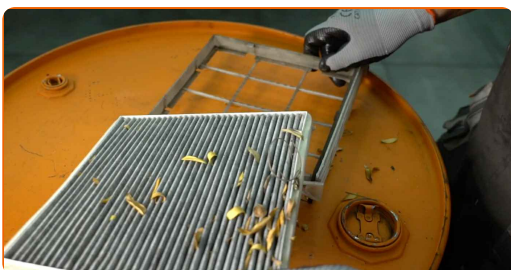
**3** Maak de de clips van de kap van het interieurfilter los. Verwijder het behuizingsdeksel van de cabineluchtfilter.



**4** Verwijder de behuizing van de cabineluchtfilter.



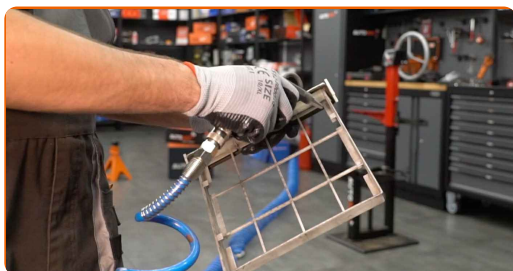
**5** Verwijder de cabineluchtfilter.



**Vervanging: interieurfilter – Lexus RX XU30. Deskundigen bevelen aan:**

- Probeer de filter niet te reinigen en opnieuw te gebruiken - dit beïnvloedt de kwaliteit van de reiniging van lucht in de wagen.

**6** Reinig de behuizing en het deksel van de cabineluchtfilter.



**7** Plaats een nieuw filterelement in de filterbehuizing. Zorg ervoor dat de filterrand goed aansluit op de behuizing.



**AUTODOC raadt aan:**

- Vervanging: interieurfilter – Lexus RX XU30. Zorg ervoor dat u het filterelement in de correcte stand aanbrengt. Voorkom dat het scheef komt te zitten.

**8** Installeer de behuizing van de cabineluchtfilter.



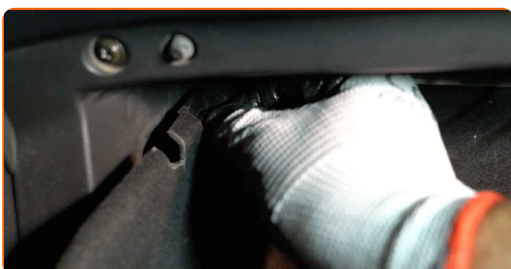
**Vervanging: interieurfilter – Lexus RX XU30. Tip van AUTODOC:**

- Volg de pijl op de filter voor de richting van de luchtstroom.

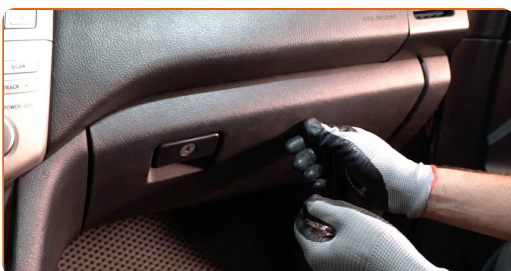
- 9** Installeer het behuizingsdeksel van de cabineluchtfilter. Zorg ervoor dat u de klik hoort wanneer deze in de juiste positie is gezet.



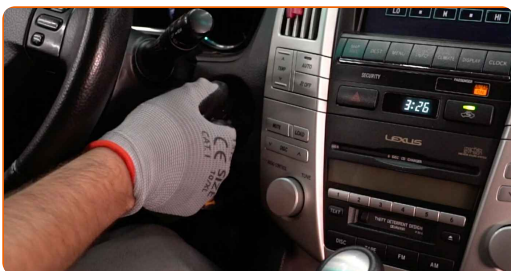
- 10** Maak de borgkabel (riempje) vast aan de klep van het dashboardkastje.



- 11** Sluit het handschoenenkastje.



- 12** Zet het contact aan.



- 13** Schakel de airconditioning in. Dit is noodzakelijk om te garanderen dat de component correct werkt.



14

Zet het contact uit.



**GOED GEDAAN!** 

**BEKIJK MEER TUTORIALS**

## AUTODOC – TOPKWALITEIT EN BETAALBARE AUTO- ONDERDELEN ONLINE

AUTODOC'S MOBIELE APP: GRIJP GEWELDIGE AANBIEDINGEN,  
TERWIJL U COMFORTABEL WINKELT



**+ AUTODOC**

GET IT ON  
**Google Play**

Download on the  
**App Store**

**Download**

**EEN GEWELDIG AANBOD AAN RESERVEONDERDELEN  
VOOR UW AUTO**

**KOOP RESERVEONDERDELEN VOOR LEXUS**

**INTERIEURFILTERS: EEN OMVANGRIJK AANBOD**



**SELECTEER AUTO-ONDERDELEN VOOR LEXUS RX XU30**

**INTERIEURFILTERS VOOR LEXUS: NU KOPEN**

**INTERIEURFILTERS VOOR LEXUS RX XU30: DE BESTE  
AANBIEDINGEN EN DEALS**

## **UITSLUITING VAN VERANTWOORDELIJKHEID:**

Das document bevat alleen algemene aanbevelingen die te pas kunnen komen als u bezig bent met reparatie of vervanging van onderdelen. AUTODOC is niet aansprakelijk voor verliezen, verwondingen of schade aan eigendommen die bij het repareren of vervangen kunnen optreden door een verkeerde toepassing of een verkeerde interpretatie van de ter beschikking gestelde informatie.

AUTODOC is niet aansprakelijk voor eventuele fouten en onduidelijkheden in deze handleiding. De informatie wordt alleen ter beschikking gesteld om te verduidelijken en is geen alternatief voor instructies van deskundigen.

AUTODOC is niet aansprakelijk voor de verkeerde of gevaarlijke toepassing van apparatuur, werktuig en auto-onderdelen. AUTODOC geeft het dringende advies om voorzichtig te zijn en zich aan de veiligheidsvoorschriften te houden als er sprake is van een reparatie of een vervanging. En denkt u eraan: het gebruik van auto-onderdelen met een minderwaardige kwaliteit is geen garantie voor de vereiste verkeersveiligheid.

© Copyright 2023 – Alle content, met name teksten, foto's en grafieken zijn als intellectueel eigendom geregistreerd. Alle rechten, met inbegrip van vermenigvuldiging, publicatie, bewerking en vertaling, zijn voorbehouden, AUTODOC SE.