



Hoe wiellager achteraan
vervangen bij een
RENAULT Super 5 Van
(s40) –
vervangingshandleiding

EENDERE VIDEO-TUTORIAL



Deze video toont de vervangingsprocedure van een eender auto-onderdeel in een andere auto.

Belangrijk!

Deze vervangingsprocedure kan worden toegepast voor de volgende voertuigen:
RENAULT Super 5 Van (s40) 1.0, RENAULT Super 5 Van (s40) 1.1, RENAULT Super 5 Van (s40) 1.2, RENAULT Super 5 Van (s40) 1.6 D

De stappen kunnen lichtjes variëren, afhankelijk van het ontwerp van de wagen.

Deze tutorial werd gemaakt op basis van de vervangingsprocedure voor een eender auto-onderdeel op: RENAULT Clio III Hatchback (BR0/1, CR0/1) 1.5 dCi

A collection of various tools including a brush, pliers, hammers, a screwdriver, a wrench, and a flashlight, arranged on a black pegboard. The AUTOdoc+ logo is visible in the top left corner.

- ## Koop gereedschap

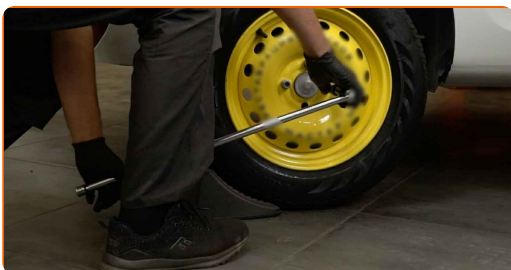
Vervanging: wiellager – RENAULT Super 5 Van (s40). De experts van AUTODOC bevelen aan:

- Gebruik de lagermontage van uw RENAULT Super 5 Van (s40) niet opnieuw.
- De manier van vervanging van de wiellager is hetzelfde voor beide wielen aan dezelfde as.
- Alle werkzaamheden moeten worden verricht met stilstaande motor.

VERVANGING: WIELLAGER – RENAULT SUPER 5 VAN (S40). HANTEER DE VOLGENDE PROCEDURE:

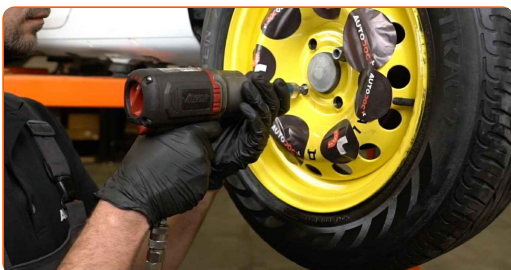
1 Zet de wielen vast met behulp van wielblokken.

2 Maak de wielbouten los. Gebruik de krachtdopsleutel #17.



3 Verhoog de achterzijde van de wagen en plaats veilig op steunen.

4 Draai de wielbouten los.



Vervanging: wiellager – RENAULT Super 5 Van (s40). Deskundigen bevelen aan:

- U moet het wiel in de hoogste stand houden als u de bouten losdraait.

5

Neem het wiel eraf.



6

Verwijder de stofkap van de naaflager. Gebruik een hamer. Gebruik een koevoet.



Vervanging: wiellager – RENAULT Super 5 Van (s40). Tip:

- Sommige auto's beschikken niet over naafdoppen.

7

Maak het bevestigingsbout van de wielnaaf los. Gebruik de WD-40 spray.

8

Schroef de naafmoer los. Gebruik een dopsleutel Nr.30. Gebruik een wringijzer.



9

Verwijder de remtrommel gemonteerd aan de wielnaaf lager.

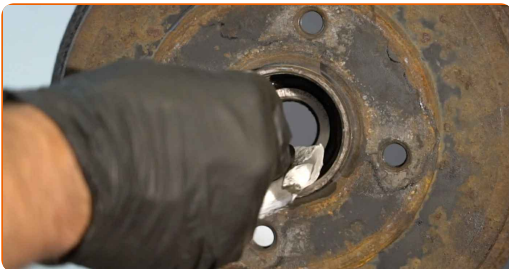


Vervanging: wiellager – RENAULT Super 5 Van (s40). De experts van AUTODOC bevelen aan:

- Onderzoek de remtrommel. Vervang indien nodig.

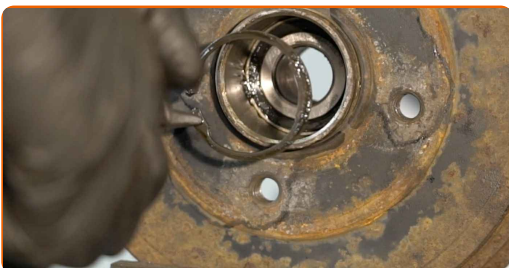
10

Maak de bevestigingsmiddelen van de wielnaaflager schoon.



11

Neem de borgring van de wiellager van zijn plek. Maak gebruik van een borgveertang.



12

Duw de naaflager eruit. Maak gebruik van een uitdrijfset voor lagers en bussen.



13

Reinig de bevestigingsplaats voor het wielager. Gebruik de WD-40 spray.



14

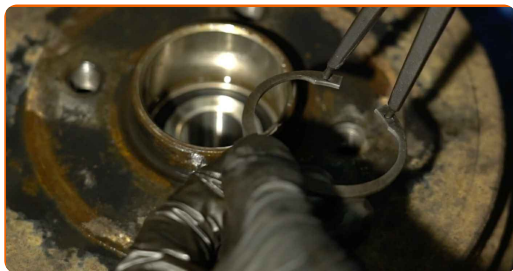
Voeg het nieuwe wielager in de remtrommel door hem aan te drukken. Maak gebruik van een uitdrijfset voor lagers en bussen.



Vervanging: wielager – RENAULT Super 5 Van (s40). Tips van de experts van AUTODOC:

- Inspecteer de naaflager om er zeker van te zijn dat deze in de juiste stand staat. Voorkom dat de lager verkeerd geplaatst is.
- Houd direct op met drukken op het oppervlak van de lager, zodra deze in de montageplek gevoegd is.

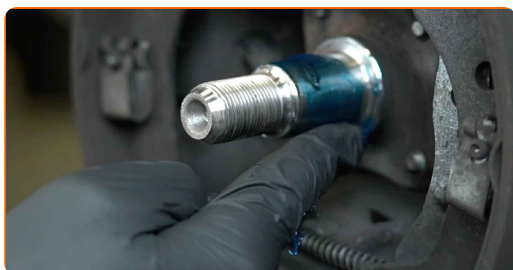
- 15** Plaats de borgring van de wiellager. Maak gebruik van een borgveertang.



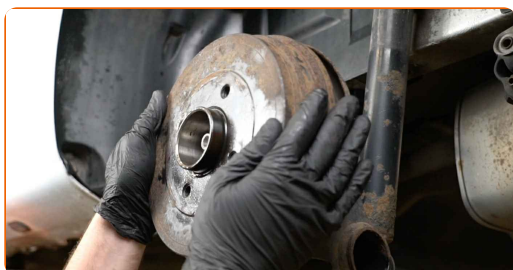
- 16** Reinig de bevestigingsplaats voor het wiellager. Gebruik allesreiniger.



- 17** Breng speciaal smeermiddel aan op de montageplaats van de lagereenheid. Gebruik een universeel smeermiddel.



- 18** Plaats de remtrommel die samengevoegd is met de wiellager.



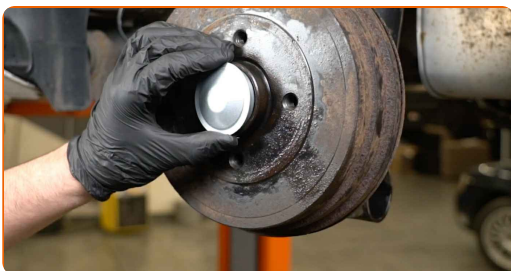
- 19 Span de naaf aan. Gebruik een dopsleutel Nr.30. Gebruik een momentsleutel. Draai deze vast tot een koppel van 175 Nm.



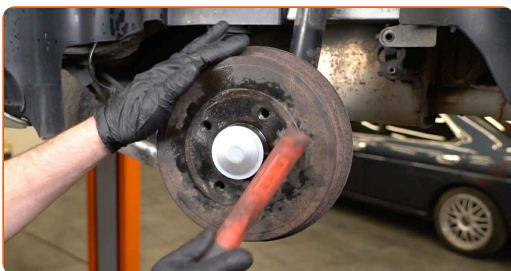
Vervanging: wiellager – RENAULT Super 5 Van (s40). De experts van AUTODOC bevelen aan:

- De wiellagereenheid mag niet schuin zitten op de as.

- 20 Installeer de stofkap van de naaflager. Gebruik een rubberen hamer.



- 21 Reinig het oppervlak waarop de velg moet worden gemonteerd. Gebruik een staalborstel.



- 22** Behandel het contactvlak waar de velg met de remtrommel in aanraking komt met een daarvoor bedoeld middel. Gebruik een kopersmeermiddel.



- 23** Installeer het wiel.



AUTODOC raadt aan:

- Belangrijk! Houd het wiel vast tijdens het inschroeven van de bevestigingsbouten.
RENAULT Super 5 Van (s40)

- 24** Draai de wielbouten vast. Gebruik de krachtdopsleutel #17.



- 25** Verlaag de wagen en werk in kruisvolgorde bij het aanspannen van de wielbouten. Gebruik de krachtdopsleutel #17. Gebruik een momentsleutel. Draai deze vast tot een koppel van 105 Nm.

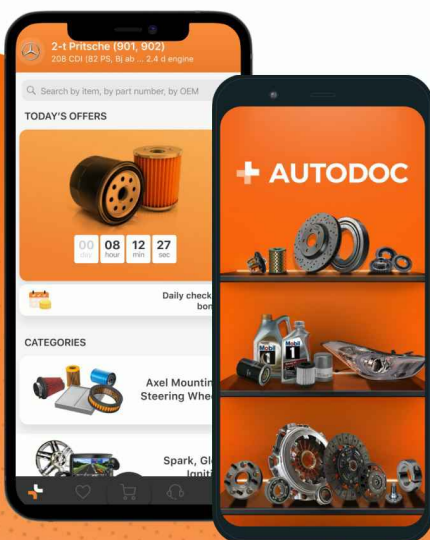
26

Verwijder de krik en de wielblokken.

**GOED GEDAAN!** **BEKIJK MEER TUTORIALS**

AUTODOC – TOPKWALITEIT EN BETAALBARE AUTO-ONDERDELEN ONLINE

AUTODOC'S MOBIELE APP: GRIJP GEWELDIGE AANBIEDINGEN, TERWIJL U COMFORTABEL WINKELT



+ AUTODOC

GET IT ON
Google Play

Download on the
App Store

Download

**EEN GEWELDIG AANBOD AAN RESERVEONDERDELEN
VOOR UW AUTO**

WIELLAGER: EEN OMVANGRIJK AANBOD

UITSLUITING VAN VERANTWOORDELIJKHEID:

Das document bevat alleen algemene aanbevelingen die te pas kunnen komen als u bezig bent met reparatie of vervanging van onderdelen. AUTODOC is niet aansprakelijk voor verliezen, verwondingen of schade aan eigendommen die bij het repareren of vervangen kunnen optreden door een verkeerde toepassing of een verkeerde interpretatie van de ter beschikking gestelde informatie.

AUTODOC is niet aansprakelijk voor eventuele fouten en onduidelijkheden in deze handleiding. De informatie wordt alleen ter beschikking gesteld om te verduidelijken en is geen alternatief voor instructies van deskundigen.

AUTODOC is niet aansprakelijk voor de verkeerde of gevaarlijke toepassing van apparatuur, werktuig en auto-onderdelen. AUTODOC geeft het dringende advies om voorzichtig te zijn en zich aan de veiligheidsvoorschriften te houden als er sprake is van een reparatie of een vervanging. En denkt u eraan: het gebruik van auto-onderdelen met een minderwaardige kwaliteit is geen garantie voor de vereiste verkeersveiligheid.

© Copyright 2022 – Alle content, met name teksten, foto's en grafieken zijn als intellectueel eigendom geregistreerd. Alle rechten, met inbegrip van vermenigvuldiging, publicatie, bewerking en vertaling, zijn voorbehouden, AUTODOC GmbH.