



Hoe remschijven vooraan
vervangen bij een
RENAULT SUPER 5
(B/C40_) –
vervangingshandleiding

EENDERE VIDEO-TUTORIAL



Deze video toont de vervangingsprocedure van een eender auto-onderdeel in een andere auto.

Belangrijk!

Deze vervangingsprocedure kan worden toegepast voor de volgende voertuigen: RENAULT SUPER 5 (B/C40_) 1.4 Turbo, RENAULT SUPER 5 (B/C40_) 1.7 i, RENAULT SUPER 5 (B/C40_) 1.7, RENAULT SUPER 5 (B/C40_) 1.4 Turbo GT

De stappen kunnen lichtjes variëren, afhankelijk van het ontwerp van de wagen.

Deze tutorial werd gemaakt op basis van de vervangingsprocedure voor een eender auto-onderdeel op: RENAULT KANGOO (KC0/1_) 1.2 16V

VERVANGING: REMSCHIJVEN – RENAULT SUPER 5 (B/C40_). GEREEDSCHAP DAT U DAARBIJ NODIG HEBT:



- Staalborstel
- WD-40 spray
- Remmenreiniger
- Kopervet
- Torx bit T30
- Slagmoerdop N°18
- Krachtdop voor velgen Nr.19
- Wringijzer
- Ratelsleutel
- Momentsleutel
- Slagschroevendraaier
- Koevoet
- Wielblok

Koop gereedschap

Vervanging: remschijven – RENAULT SUPER 5 (B/C40_). De experts van AUTODOC bevelen aan:

- Vervang de remschijven op de RENAULT SUPER 5 (B/C40_) volledig op elke as. Onafhankelijk van de staat van de componenten. Dit zorgt ervoor dat het remmen gelijk gebeurt.
- De vervangprocedure is identiek voor beide remschijven op dezelfde as.
- Bij vervanging van de remschijven, vervang ook steeds de remblokken.
- Alle werkzaamheden moeten worden verricht met stilstaande motor.

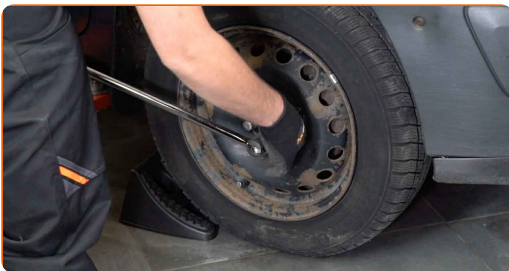
VERVANGING: REMSCHIJVEN – RENAULT SUPER 5 (B/C40_). AANBEVOLEN VOLGORDE VAN STAPPEN:

1 Open de motorkap. Schroef het deksel van het remvloeistofreservoir los.

2 Zet de wielen vast met behulp van wielblokken.



3 Maak de wielbouten los. Gebruik de krachtdopsleutel #19.



4 Verhoog de voorzijde van de wagen en plaats veilig op steunen.

5 Draai de wielbouten los.



Vervanging: remschijven – RENAULT SUPER 5 (B/C40_). Tip:

- U moet het wiel in de hoogste stand houden als u de bouten losdraait.

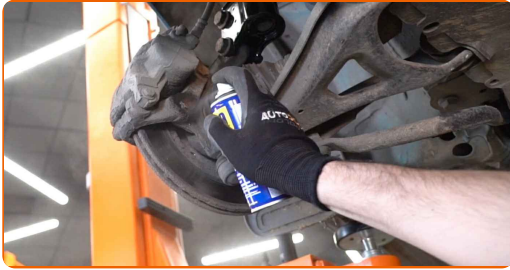
6 Neem het wiel eraf.



7 Spreid de remblokken. Gebruik een koevoet.



8 Reinig de remklauwbeugel van vuil en stof. Gebruik een staalborstel. Gebruik de WD-40 spray.



9 Schroef de bevestiging van de remklauwbeugel los. Gebruik een dopsleutel Nr.18. Gebruik een ratelsleutel. Gebruik een wringijzer.



10 Verwijder de remklauw inclusief de bevestiging ervan.

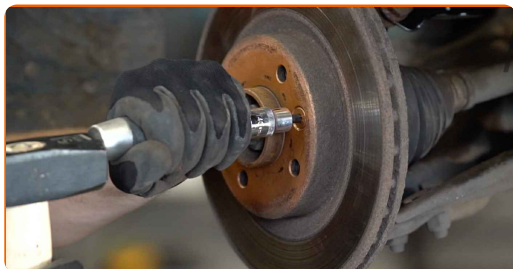


AUTODOC raadt aan:

- Bind de remklauw vast aan de ophanging of aan de carrosserie met een kabel, zonder deze los te koppelen van de remslang, om drukontlading van het remsysteem te voorkomen.
- Zorg er voor dat de remklauw niet aan de remslang hangt.
- Druk het rempedaal niet in na het verwijderen van de remklauw. Als resultaat kan de zuiger uit de remcilinder vallen, en kan er remvloeistof lekken of de druk in het systeem ontladen worden.

11

Schroef de bevestiging van de remschijf los. Gebruik Torx T30. Gebruik een slagschroevendraaier.



12

Verwijder de remschijf.



13

Reinig de naaf. Gebruik een staalborstel. Behandel het contactoppervlak. Gebruik een kopersmeermiddel.



14

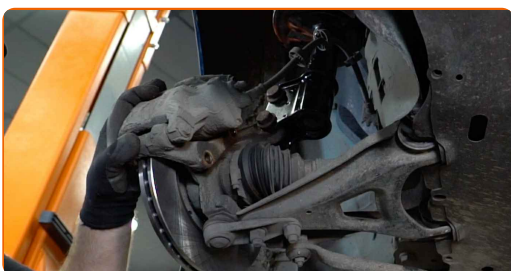
Installeer de nieuwe remschijf op de naaf en draai de schroeven vast.



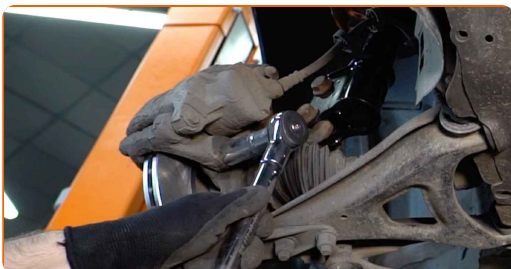
- 15** Span de bevestiging van de remschijf aan. Gebruik Torx T30. Gebruik een momentsleutel. Draai deze vast tot een koppel van 14 Nm.



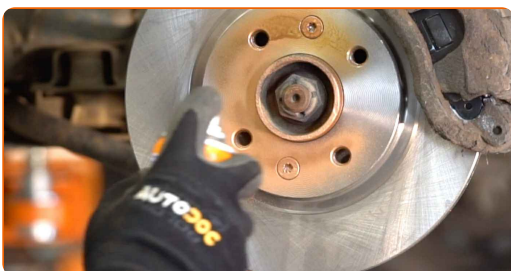
- 16** Monteer de remklauw samen met de houder.



- 17** Span de remklauwbeugel aan. Gebruik een dopsleutel Nr.18. Gebruik een momentsleutel. Draai deze vast tot een koppel van 100 Nm.

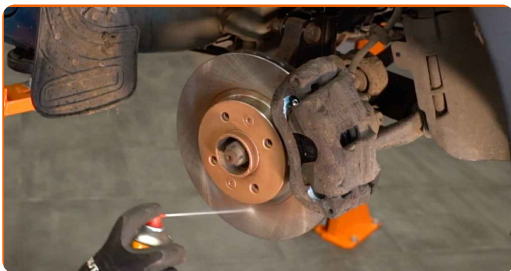


- 18** Behandel het oppervlak waar de remschijf contact maakt met de velg. Gebruik een kopersmeermiddel.



19

Reinig het oppervlak van de remschijf. Gebruik een remmenreiniger.

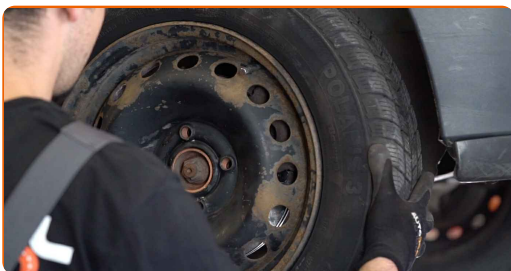


AUTODOC raadt aan:

- Vervanging: remschijven – RENAULT SUPER 5 (B/C40_). Wacht een paar minuten af na het aanbrengen van de spray.

20

Installeer het wiel.

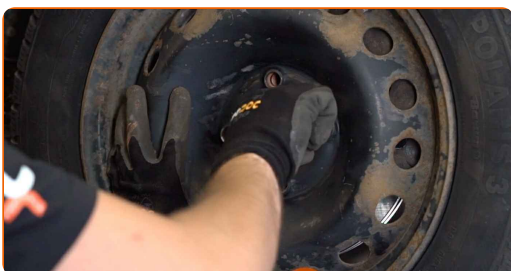


Vervanging: remschijven – RENAULT SUPER 5 (B/C40_). De experts van AUTODOC bevelen aan:

- Houd het wiel omhoog tijdens het vastschroeven van de bevestigingsbouten om verwondingen te vermijden.

21

Draai de wielbouten vast. Gebruik de krachtdopsleutel #19.



- 22** Verlaag de wagen en werk in kruisvolgorde bij het aanspannen van de wielbouten. Gebruik een momentsleutel. Draai deze vast tot een koppel van 110 Nm.



- 23** Verwijder de krik en de wielblokken.



- 24** Schroef de dop van het expansievat voor de remvloeistof vast.



- 25** Sluit de motorkap.

AUTODOC raadt aan:

- RENAULT SUPER 5 (B/C40_) – Druk het rempedaal meerdere keren in terwijl de motor uit staat, totdat u weerstand voelt aanzwellen.

GOED GEDAAN! 

BEKIJK MEER TUTORIALS

AUTODOC – TOPKWALITEIT EN BETAALBARE AUTO-ONDERDELEN ONLINE

AUTODOC'S MOBIELE APP: GRIJP GEWELDIGE AANBIEDINGEN, TERWIJL U COMFORTABEL WINKELT



+ AUTODOC

GET IT ON  **Google Play**

 **Download on the App Store**

Download

EEN GEWELDIG AANBOD AAN RESERVEONDERDELEN VOOR UW AUTO

REMSCHIJVEN: EEN OMVANGRIJK AANBOD

UITSLUITING VAN VERANTWOORDELIJKHEID:

Das document bevat alleen algemene aanbevelingen die te pas kunnen komen als u bezig bent met reparatie of vervanging van onderdelen. AUTODOC is niet aansprakelijk voor verliezen, verwondingen of schade aan eigendommen die bij het repareren of vervangen kunnen optreden door een verkeerde toepassing of een verkeerde interpretatie van de ter beschikking gestelde informatie.

AUTODOC is niet aansprakelijk voor eventuele fouten en onduidelijkheden in deze handleiding. De informatie wordt alleen ter beschikking gesteld om te verduidelijken en is geen alternatief voor instructies van deskundigen.

AUTODOC is niet aansprakelijk voor de verkeerde of gevaarlijke toepassing van apparatuur, werktuig en auto-onderdelen. AUTODOC geeft het dringende advies om voorzichtig te zijn en zich aan de veiligheidsvoorschriften te houden als er sprake is van een reparatie of een vervanging. En denkt u eraan: het gebruik van auto-onderdelen met een minderwaardige kwaliteit is geen garantie voor de vereiste verkeersveiligheid.

© Copyright 2023 – Alle content, met name teksten, foto's en grafieken zijn als intellectueel eigendom geregistreerd. Alle rechten, met inbegrip van vermenigvuldiging, publicatie, bewerking en vertaling, zijn voorbehouden, AUTODOC SE.