



Hoe wiellager achteraan
vervangen bij een
**RENAULT Sandero /
Stepway II (B8_) –**
vervangingshandleiding

EENDERE VIDEO-TUTORIAL



Deze video toont de vervangingsprocedure van een eender auto-onderdeel in een andere auto.

Belangrijk!

Deze vervangingsprocedure kan worden toegepast voor de volgende voertuigen: RENAULT Sandero / Stepway II (B8_) 1.5 dCi, RENAULT Sandero / Stepway II (B8_) 1.6, RENAULT Sandero / Stepway II (B8_) 1.6 (B8JA), RENAULT Sandero / Stepway II (B8_) 1.2 16V, RENAULT Sandero / Stepway II (B8_) 1.5 dCi (B8AL), RENAULT Sandero / Stepway II (B8_) 1.0 SCe 75 (B8JD)

De stappen kunnen lichtjes variëren, afhankelijk van het ontwerp van de wagen.

Deze tutorial werd gemaakt op basis van de vervangingsprocedure voor een eender auto-onderdeel op: RENAULT MEGANE II Saloon (LM0/1_) 1.4

**VERVANGING: WIELLAGER – RENAULT SANDERO /
STEPWAY II (B8_). GEREEDSCHAP DAT U DAARBIJ
NODIG HEBT:**



- Staalborstel
- WD-40 spray
- Remmenreiniger
- Multifunctioneel smeervet
- Kopervet
- Combinatiesleutel N°15
- Dopsleutel nr.13
- Dopsleutel nr.E16
- Dopsleutel nr.30
- Krachtdop voor velgen Nr.19
- Ratelsleutel
- Momentsleutel
- Remklauw terugsteller
- Wringijzer
- Hamer
- Rubberhamer
- Koevoet
- Wielblok

Koop gereedschap

Vervanging: wiellager – RENAULT Sandero / Stepway II (B8_). De experts van AUTODOC bevelen aan:

- Gebruik de lagermontage van uw RENAULT Sandero / Stepway II (B8_) niet opnieuw.
- De manier van vervanging van de wiellager is hetzelfde voor beide wielen aan dezelfde as.
- Alle werkzaamheden moeten worden verricht met stilstaande motor.

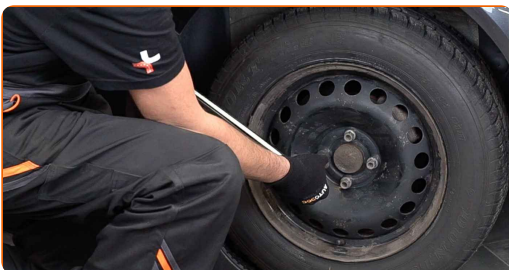
VERVANGING: WIELLAGER – RENAULT SANDERO / STEPWAY II (B8_). AANBEVOLEN VOLGORDE VAN STAPPEN:

1 Open de motorkap. Schroef het deksel van het remvloeistofreservoir los.

2 Zet de wielen vast met behulp van wielblokken.



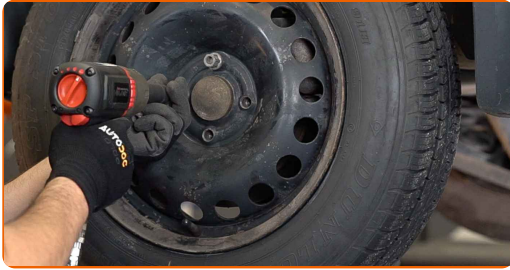
3 Maak de wielbouten los. Gebruik de krachtdopsleutel #19.



4 Verhoog de achterzijde van de wagen en plaats veilig op steunen.

5

Draai de wielbouten los.

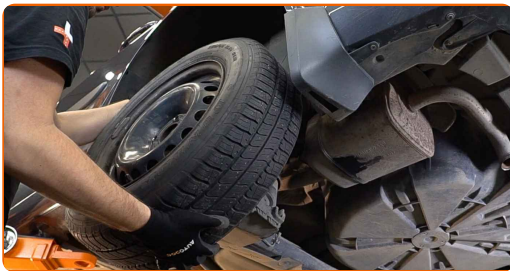


AUTODOC raadt aan:

- **Belangrijk!** Houd het wiel vast tijdens het losschroeven van de bevestigingsbouten. RENAULT Sandero / Stepway II (B8_)

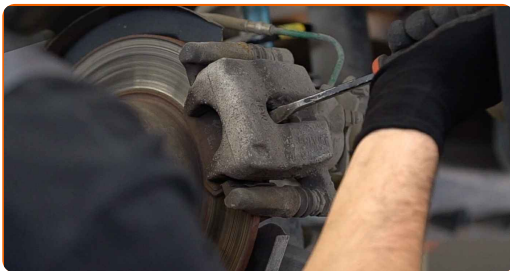
6

Neem het wiel eraf.



7

Spread de remblokken. Gebruik een koevoet.



8

Reinig de remklauwbevestigingen. Gebruik een staalborstel. Gebruik de WD-40 spray.



- 9 Schroef de bevestiging van de remklauw los. Gebruik een combinatie steeksleutel Nr.15. Gebruik een dopsleutel Nr.13. Gebruik een ratelsleutel.



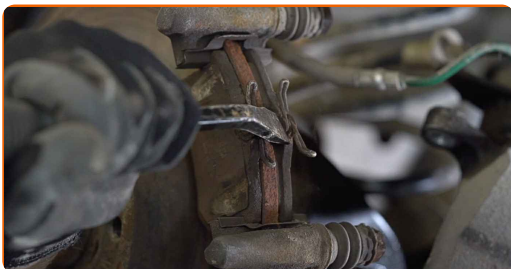
- 10 Verwijder de remklauw.



Vervanging: wiellager – RENAULT Sandero / Stepway II (B8_). AUTODOC beveelt aan:

- Bind de remklauw vast aan de ophanging of aan de carrosserie met een kabel, zonder deze los te koppelen van de remslang, om drukontlading van het remsysteem te voorkomen.
- Zorg er voor dat de remklauw niet aan de remslang hangt.
- Druk het rempedaal niet in na het verwijderen van de remklauw. Als resultaat kan de zuiger uit de remcilinder vallen, en kan er remvloeistof lekken of de druk in het systeem ontladen worden.

11 Verwijder de remblokken. Gebruik een koevoet.



12 Reinig de bevestigingen van de remklauwhouder. Gebruik de WD-40 spray.



13 Schroef de bevestiging van de remklauwbeugel los. Gebruik een dopsleutel Nr.E16. Gebruik een wringijzer.



14 Verwijder de remklauwbeugel.



15

Wrik omhoog en verwijder de wioldop. Gebruik een koevoet. Gebruik een hamer.



16

Schroef de borgmoer van de naaf los. Gebruik een dopsleutel Nr.30. Gebruik een wringijzer.



17

Verwijder de met de wielnaaflager samengebouwde remschijf.



18

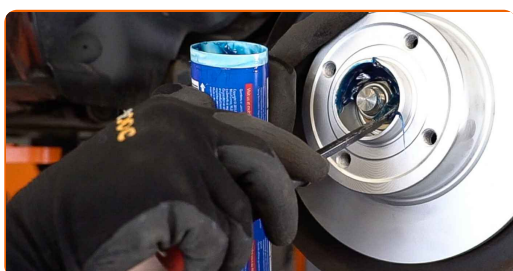
Monteer de met de wielnaaflager samengebouwde remschijf.



- 19** Schroef de borgmoer van de naaf vast. Gebruik een dopsleutel Nr.30. Gebruik een momentsleutel. Draai deze vast tot een koppel van 175 Nm.



- 20** Behandel de wielnaaf op de plek waar deze de remschijf raakt. Gebruik een universeel smeermiddel.



- 21** Installeer de kap van de naafmoer. Gebruik een rubberen hamer.



Vervanging: wiellager – RENAULT Sandero / Stepway II (B8_). Tip:

- De kap dient altijd vervangen te worden. Wanneer je de eerder gebruikte kap installeert, gaat de verzegeling verloren.

22

Reinig de remklauwbeugel van vuil en stof. Gebruik een staalborstel. Gebruik een remmenreiniger.



AUTODOC raadt aan:

- Vervanging: wiellager – RENAULT Sandero / Stepway II (B8_). Wacht een paar minuten af na het aanbrengen van de spray.

23

Installeer de remklauwbeugel.



24

Span de remklauwbeugel aan. Gebruik een dopsleutel Nr.E16. Gebruik een momentsleutel. Draai deze vast tot een koppel van 105 Nm.



25

Druk de zuiger van de remklauw in. Gebruik een remklauw terugdraaiset.



26

Installeer de remblokken.



27

Installeer de remklauw en zet deze vast. Gebruik een combinatie steeksleutel Nr.15. Gebruik een dopsleutel Nr.13. Gebruik een momentsleutel. Draai deze vast tot een koppel van 35 Nm.

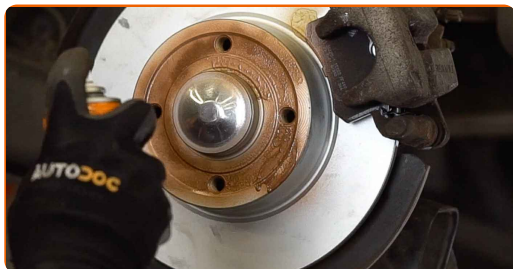


Vervanging: wiellager – RENAULT Sandero / Stepway II (B8_). Tip van AUTODOC:

- Druk het rempedaal enkele malen in zonder de motor te starten, tot u een aanzienlijke weerstand voelt.

28

Behandel het oppervlak waar de remschijf contact maakt met de velg. Gebruik een kopersmeermiddel.



29

Reinig het oppervlak van de remschijf. Gebruik een staalborstel. Gebruik een remmenreiniger.



Vervanging: wiellager – RENAULT Sandero / Stepway II (B8_). Tips van de experts van AUTODOC:

- Wacht enkele minuten na het aanbrengen van de spray.

30

Installeer het wiel.



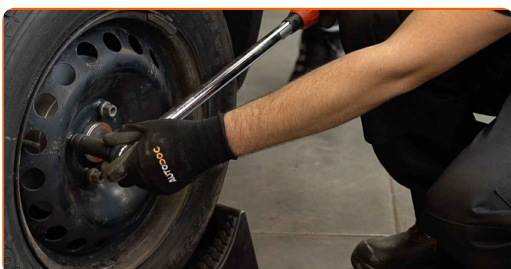
AUTODOC raadt aan:

- Waarschuwing! Houd het wiel vast tijdens het inschroeven van de bevestigingsbouten om letsel te voorkomen. RENAULT Sandero / Stepway II (B8_)

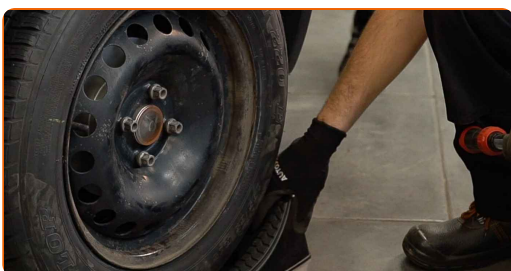
31 Draai de wielbouten vast. Gebruik de krachtdopsleutel #19.



32 Verlaag de wagen en werk in kruisvolgorde bij het aanspannen van de wielbouten. Gebruik een momentsleutel. Draai deze vast tot een koppel van 110 Nm.



33 Verwijder de krik en de wielblokken.



AUTODOC raadt aan:

- Controleer het niveau aan remvloeistof in het expansiereservoir en vul indien nodig bij.

34 Schroef de dop van het expansievat voor de remvloeistof vast. Sluit de motorkap.

GOED GEDAAN! 

BEKIJK MEER TUTORIALS

AUTODOC – TOPKWALITEIT EN BETAALBARE AUTO-ONDERDELEN ONLINE

AUTODOC'S MOBIELE APP: GRIJP GEWELDIGE AANBIEDINGEN, TERWIJL U COMFORTABEL WINKELT



EEN GEWELDIG AANBOD AAN RESERVEONDERDELEN VOOR UW AUTO

WIELLAGER: EEN OMVANGRIJK AANBOD

UITSLUITING VAN VERANTWOORDELIJKHEID:

Das document bevat alleen algemene aanbevelingen die te pas kunnen komen als u bezig bent met reparatie of vervanging van onderdelen. AUTODOC is niet aansprakelijk voor verliezen, verwondingen of schade aan eigendommen die bij het repareren of vervangen kunnen optreden door een verkeerde toepassing of een verkeerde interpretatie van de ter beschikking gestelde informatie.

AUTODOC is niet aansprakelijk voor eventuele fouten en onduidelijkheden in deze handleiding. De informatie wordt alleen ter beschikking gesteld om te verduidelijken en is geen alternatief voor instructies van deskundigen.

AUTODOC is niet aansprakelijk voor de verkeerde of gevaarlijke toepassing van apparatuur, werktuig en auto-onderdelen. AUTODOC geeft het dringende advies om voorzichtig te zijn en zich aan de veiligheidsvoorschriften te houden als er sprake is van een reparatie of een vervanging. En denkt u eraan: het gebruik van auto-onderdelen met een minderwaardige kwaliteit is geen garantie voor de vereiste verkeersveiligheid.

© Copyright 2023 – Alle content, met name teksten, foto's en grafieken zijn als intellectueel eigendom geregistreerd. Alle rechten, met inbegrip van vermenigvuldiging, publicatie, bewerking en vertaling, zijn voorbehouden, AUTODOC SE.