



Hoe remblokken vooraan
vervangen bij een
RENAULT MEGANE II
(BM0/1_, CM0/1_) –
vervangingshandleiding

EENDERE VIDEO-TUTORIAL



Deze video toont de vervangingsprocedure van een eender auto-onderdeel in een andere auto.

i Belangrijk!

Deze vervangingsprocedure kan worden toegepast voor de volgende voertuigen: RENAULT MEGANE II (BM0/1_, CM0/1_) 1.6 16V, RENAULT MEGANE II (BM0/1_, CM0/1_) 2.0 16V, RENAULT MEGANE II (BM0/1_, CM0/1_) 1.5 dCi, RENAULT MEGANE II (BM0/1_, CM0/1_) 1.9 dCi, RENAULT MEGANE II (BM0/1_, CM0/1_) 1.5 dCi (BM02, BM13, BM2A, CM02, CM13), RENAULT MEGANE II (BM0/1_, CM0/1_) 2.0 Renault Sport, RENAULT MEGANE II (BM0/1_, CM0/1_) 2.0 16V Turbo, RENAULT MEGANE II (BM0/1_, CM0/1_) 1.5 dCi (BM1F, CM1F), RENAULT MEGANE II (BM0/1_, CM0/1_) 1.5 dCi (BM1E, CM1E), RENAULT MEGANE II (BM0/1_, CM0/1_) 2.0 dCi, RENAULT MEGANE II (BM0/1_, CM0/1_) 1.5 dCi (BM16, CM16), RENAULT MEGANE II (BM0/1_, CM0/1_) 1.6, RENAULT MEGANE II (BM0/1_, CM0/1_) 1.6 Flex-Fuel, RENAULT MEGANE II (BM0/1_, CM0/1_) 2.0, RENAULT MEGANE II (BM0/1_, CM0/1_) 1.6 Bifuel

De stappen kunnen lichtjes variëren, afhankelijk van het ontwerp van de wagen.

Deze tutorial werd gemaakt op basis van de vervangingsprocedure voor een eender auto-onderdeel op: RENAULT SCÉNIC II (JM0/1_) 1.9 dCi

VERVANGING: REMBLOKKEN – RENAULT MEGANE II
(BM0/1_, CM0/1_). BENODIGD GEREEDSCHAP:



- Staalborstel
- WD-40 spray
- Remmenreiniger
- Anti-squeal pasta
- Kopervet
- Dopsleutel nr.13
- Krachtdop voor velgen Nr.19
- Remklauw terugsteller
- Ratelsleutel
- Momentsleutel
- Koevoet
- Wielblok

Koop gereedschap

Vervanging: remblokken – RENAULT MEGANE II (BM0/1_, CM0/1_).
Deskundigen bevelen aan:

- Voer de vervanging van remblokken volledig uit voor elke as. Hierdoor verkrijgt u effectieve remkracht.
- De vervangprocedure is identiek voor alle remblokken op dezelfde as.
- NB: alle werkzaamheden aan de auto RENAULT MEGANE II (BM0/1_, CM0/1_) dienen uitgevoerd te worden bij een uitgeschakelde motor.

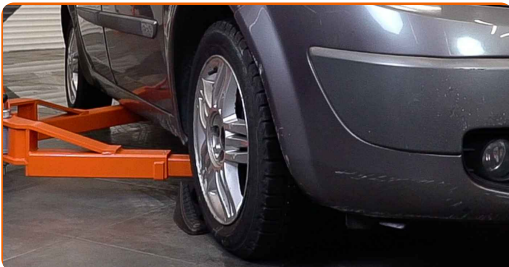
VOER DE VERVANGING IN DE VOLGENDE VOLGORDE UIT:

1 Open de motorkap. Schroef het deksel van het remvloeistofreservoir los.

2 Zet de wielen vast met behulp van wielblokken.



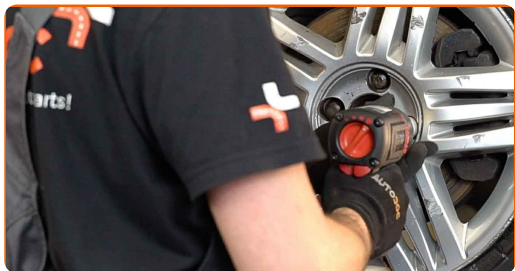
3 Maak de wielbouten los. Gebruik de krachtdopsleutel #19.



4 Verhoog de voorzijde van de wagen en plaats veilig op steunen.

5

Draai de wielbouten los.

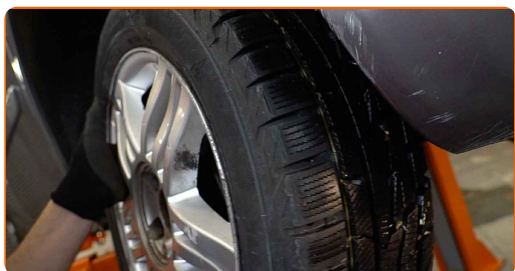


AUTODOC raadt aan:

- Waarschuwing! Houd het wiel vast tijdens het losschroeven van de bevestigingsbouten om letsel te voorkomen. RENAULT MEGANE II (BM0/1_, CM0/1_)

6

Neem het wiel eraf.



7

Reinig de remklauwbevestigingen. Gebruik een staalborstel. Gebruik de WD-40 spray.



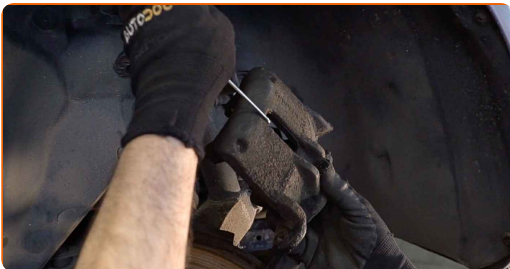
8 Schroef de bevestiging van de remklauw los. Gebruik een dopsleutel Nr.13. Gebruik een ratelsleutel.



9 Spreid de remblokken. Gebruik een koevoet.



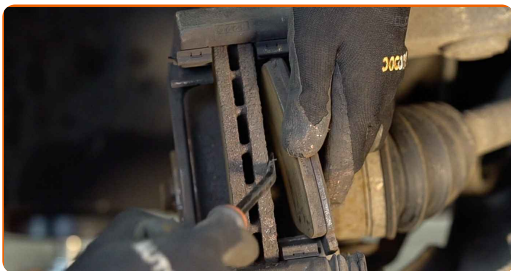
10 Verwijder de remklauw.



Vervanging: remblokken – RENAULT MEGANE II (BM0/1_, CM0/1_). Tips van de experts van AUTODOC:

- Bind de remklauw vast aan de ophanging of aan de carrosserie met een kabel, zonder deze los te koppelen van de remslang, om drukontlading van het remsysteem te voorkomen.
- Zorg er voor dat de remklauw niet aan de remslang hangt.
- Druk het rempedaal niet in na het verwijderen van de remklauw. Als resultaat kan de zuiger uit de remcilinder vallen, en kan er remvloeistof lekken of de druk in het systeem ontladen worden.

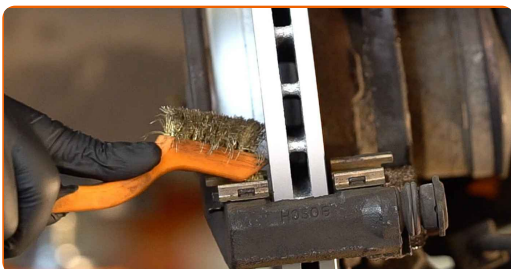
11 Verwijder de remblokken. Gebruik een koevoet.



AUTODOC raadt aan:

- Meet de dikte van de remschijven. Van zodra de slijtagelimiet bereikt is, moet het onderdeel vervangen worden.

12 Reinig de remklauwbeugel van vuil en stof. Gebruik een staalborstel. Gebruik een remmenreiniger.



AUTODOC raadt aan:

- Vervanging: remblokken – RENAULT MEGANE II (BM0/1_, CM0/1_). Wacht een paar minuten af na het aanbrengen van de spray.

13 Behandel de remklauwhouder waar deze contact maakt met de remblokken. Gebruik een anti-squeal pasta.

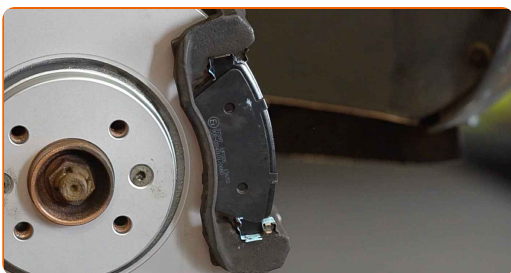


Vervanging: remblokken – RENAULT MEGANE II (BM0/1_, CM0/1_). Tip van AUTODOC:

- Zorg ervoor dat het schijfoppervlak proper is vooraleer de blokken te installeren.

14

Installeer nieuwe remblokken.

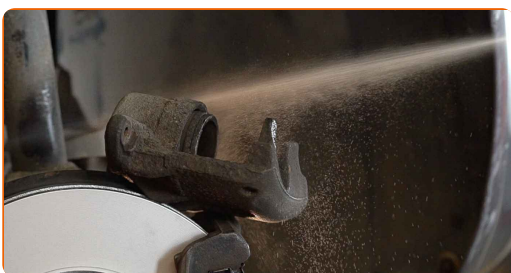


AUTODOC raadt aan:

- Zorg ervoor dat de blokken geïnstalleerd zijn met de voeringen in de richting van de schijf.

15

Behandel de remklauwzuiger. Gebruik een remmenreiniger.



Vervanging: remblokken – RENAULT MEGANE II (BM0/1_, CM0/1_). Tip:

- Wacht enkele minuten na het aanbrengen van de spray.

16

Druk de zuiger van de remklauw in. Gebruik een remklauw terugdraaiset.



17

Installeer de remklauw en zet deze vast. Gebruik een dopsleutel Nr.13. Gebruik een momentsleutel. Draai deze vast tot een koppel van 32 Nm.



18

Behandel het oppervlak waar de remschijf contact maakt met de velg. Gebruik een kopersmeermiddel.



19

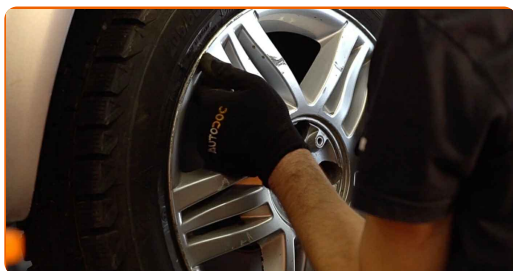
Reinig het oppervlak van de remschijf. Gebruik een remmenreiniger.

AUTODOC raadt aan:

- Vervanging: remblokken – RENAULT MEGANE II (BM0/1_, CM0/1_). Wacht een paar minuten af na het aanbrengen van de spray.

20

Installeer het wiel.



Vervanging: remblokken – RENAULT MEGANE II (BM0/1_, CM0/1_). Tips van de experts van AUTODOC:

- Houd het wiel omhoog tijdens het vastschroeven van de bevestigingsbouten om verwondingen te vermijden.

21

Draai de wielbouten vast. Gebruik de krachtdopsleutel #19.



22

Verlaag de wagen en werk in kruisvolgorde bij het aanspannen van de wielbouten. Gebruik een momentsleutel. Draai deze vast tot een koppel van 110 Nm.



AUTODOC raadt aan:

- Belangrijk! Vervanging: remblokken – RENAULT MEGANE II (BM0/1_, CM0/1_). Ga het remvloeistofpeil in het reservoir na en vul het eventueel bij.

23

Schroef de dop van het expansievat voor de remvloeistof vast. Sluit de motorkap.

AUTODOC raadt aan:

- RENAULT MEGANE II (BM0/1_, CM0/1_) – Druk het rempedaal meerdere keren in terwijl de motor uit staat, totdat u weerstand voelt aanzwellen.

24

Verwijder de krik en de wielblokken.



Vervanging: remblokken – RENAULT MEGANE II (BM0/1_, CM0/1_). Tip:

- Vertraag langzaam voor de eerste 150-200 km na de vervanging van de remblokken. Vermijd onnodig en scherp remmen om te stoppen.

GOED GEDAAN! 

BEKIJK MEER TUTORIALS

AUTODOC – TOPKWALITEIT EN BETAALBARE AUTO-ONDERDELEN ONLINE

AUTODOC'S MOBIELE APP: GRIJP GEWELDIGE AANBIEDINGEN, TERWIJL U COMFORTABEL WINKELT



EEN GEWELDIG AANBOD AAN RESERVEONDERDELEN VOOR UW AUTO

REMBLOKKEN: EEN OMVANGRIJK AANBOD

UITSLUITING VAN VERANTWOORDELIJKHEID:

Das document bevat alleen algemene aanbevelingen die te pas kunnen komen als u bezig bent met reparatie of vervanging van onderdelen. AUTODOC is niet aansprakelijk voor verliezen, verwondingen of schade aan eigendommen die bij het repareren of vervangen kunnen optreden door een verkeerde toepassing of een verkeerde interpretatie van de ter beschikking gestelde informatie.

AUTODOC is niet aansprakelijk voor eventuele fouten en onduidelijkheden in deze handleiding. De informatie wordt alleen ter beschikking gesteld om te verduidelijken en is geen alternatief voor instructies van deskundigen.

AUTODOC is niet aansprakelijk voor de verkeerde of gevaarlijke toepassing van apparatuur, werktuig en auto-onderdelen. AUTODOC geeft het dringende advies om voorzichtig te zijn en zich aan de veiligheidsvoorschriften te houden als er sprake is van een reparatie of een vervanging. En denkt u eraan: het gebruik van auto-onderdelen met een minderwaardige kwaliteit is geen garantie voor de vereiste verkeersveiligheid.

© Copyright 2023 – Alle content, met name teksten, foto's en grafieken zijn als intellectueel eigendom geregistreerd. Alle rechten, met inbegrip van vermenigvuldiging, publicatie, bewerking en vertaling, zijn voorbehouden, AUTODOC SE.