



Hoe interieurfilter  
vervangen bij een  
**RENAULT MEGANE II**  
**Bestelwagen/Bus (KM\_)**

—

vervangingshandleiding

## EENDERE VIDEO-TUTORIAL



Deze video toont de vervangingsprocedure van een eender auto-onderdeel in een andere auto.

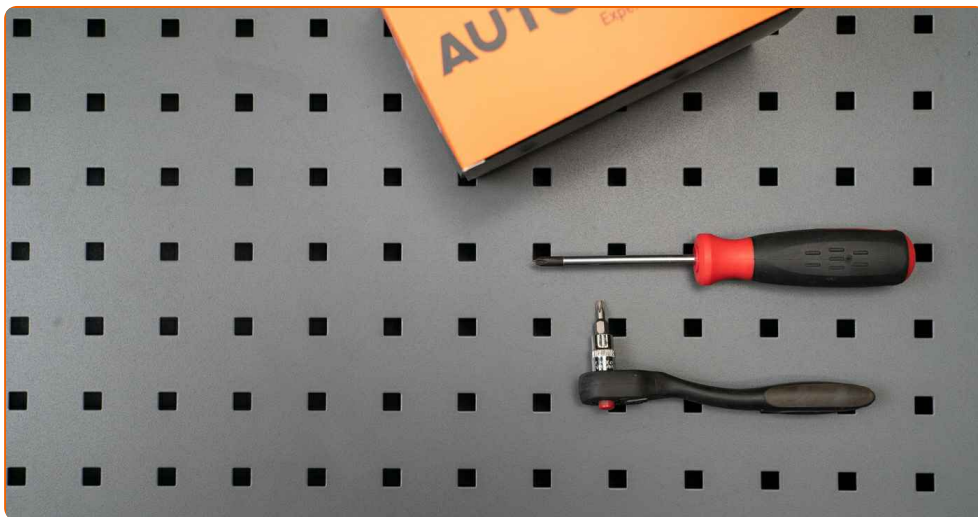
### **Belangrijk!**

Deze vervangingsprocedure kan worden toegepast voor de volgende voertuigen: RENAULT MEGANE II Bestelwagen/Bus (KM\_) 1.5 dCi (KM1F), RENAULT MEGANE II Bestelwagen/Bus (KM\_) 1.5 dCi (KM02), RENAULT MEGANE II Bestelwagen/Bus (KM\_) 1.5 dCi (KM0F), RENAULT MEGANE II Bestelwagen/Bus (KM\_) 1.5 dCi (KM1E), RENAULT MEGANE II Bestelwagen/Bus (KM\_) 1.6 (KM0C), RENAULT MEGANE II Bestelwagen/Bus (KM\_) 1.9 dCi (KM14)

De stappen kunnen lichtjes variëren, afhankelijk van het ontwerp van de wagen.

Deze tutorial werd gemaakt op basis van de vervangingsprocedure voor een eender auto-onderdeel op: RENAULT MEGANE II Saloon (LM0/1\_) 1.4

VERVANGING: INTERIEURFILTER – RENAULT MEGANE  
II BESTELWAGEN/BUS (KM\_). WERKTUIG DAT U  
DAARBIJ NODIG HEBT:



- Torx bit T20

- Kruisschroevendraaier

[Koop gereedschap](#)

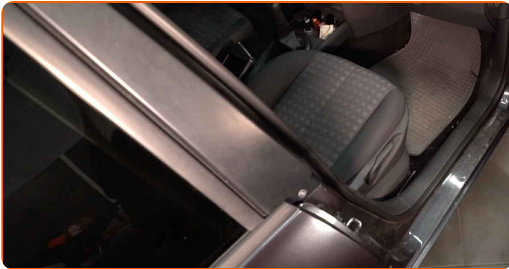
Vervanging: interieurfilter – RENAULT MEGANE II Bestelwagen/Bus (KM\_).  
AUTODOC beveelt aan:

- Vervang de interieurfilter minstens één keer per zes maanden, in de vroege lente en in de herfst.
- Volg de termijnen, aanbevelingen en vereisten voor de werking van het onderdeel voorzien door de fabrikant.
- Indien de luchtstroom in de cabine sterk afneemt, vervang de filter voor een gepland onderhoud.
- Alle werkzaamheden moeten worden verricht met stilstaande motor.

**VERVANGING: INTERIEURFILTER – RENAULT MEGANE II  
BESTELWAGEN/BUS (KM\_). HANTEER DE VOLGENDE PROCEDURE:**

1

Schuif de passagiersstoel helemaal naar achteren.



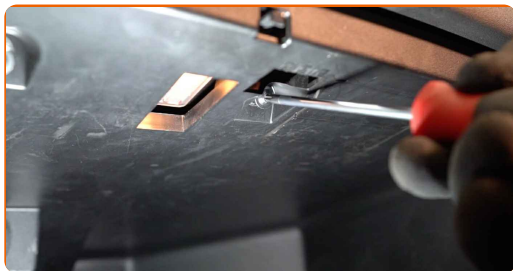
2

Haal de bevestigingsmiddelen voorzichtig los en verwijder het zijpaneel aan de passagierskant.



3

Schroef de bevestigingsschroeven van het handschoenenkastje los. Gebruik Torx T20.



4

Verwijder het zijpaneel van het dashboard.



Vervanging: interieurfilter – RENAULT MEGANE II Bestelwagen/Bus (KM\_).  
Deskundigen bevelen aan:

- Let erop dat u het airbagsysteem niet beschadigt.

5

Verwijder het handschoenenkastje.

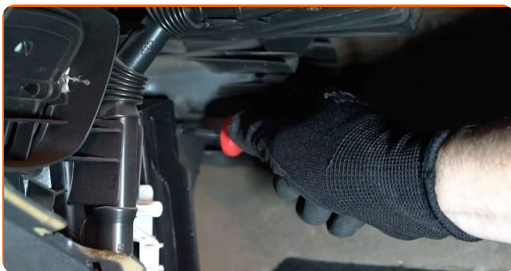


Vervanging: interieurfilter – RENAULT MEGANE II Bestelwagen/Bus (KM\_). Tip  
van AUTODOC:

- Let erop dat u de bevestigingsstukken van het handschoenenkastje niet beschadigt.

6

Schroef de bevestigingsstukken van het interieurfilter los. Gebruik een kruisschroevendraaier.



7

Verwijder de cabineluchtfilter.

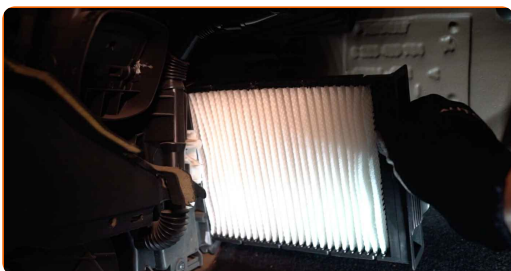


Vervanging: interieurfilter – RENAULT MEGANE II Bestelwagen/Bus (KM\_).  
 Tips van de experts van AUTODOC:

- Probeer de filter niet te reinigen en opnieuw te gebruiken - dit beïnvloedt de kwaliteit van de reiniging van lucht in de wagen.

8

Installeer de cabineluchtfilter in zijn montagelocatie.

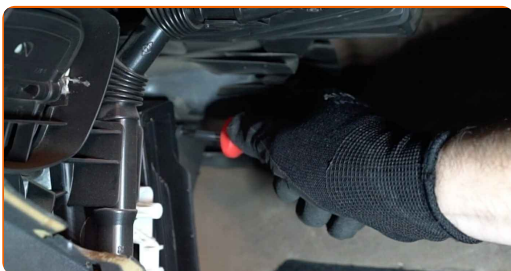


Vervanging: interieurfilter – RENAULT MEGANE II Bestelwagen/Bus (KM\_). Tip:

- Volg de pijl op de filter voor de richting van de luchtstroom.
- Vervanging: interieurfilter – RENAULT MEGANE II Bestelwagen/Bus (KM\_). Zorg ervoor dat u het filterelement in de correcte stand aanbrengt. Voorkom dat het scheef komt te zitten.
- Gebruik alleen filters van hoge kwaliteit.

9

Schroef de bevestigingsstukken van het interieurfilter vast. Gebruik een kruisschroevendraaier.



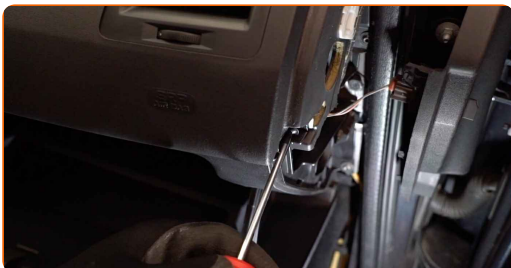
10

Installeer het handschoenenkastje.



11

Schroef de bevestigingsschroeven van het handschoenenkastje vast. Gebruik Torx T20.





**12** Plaats het zijpaneel van het dashboard. Zorg ervoor dat u de klik hoort wanneer deze in de juiste positie is gezet.



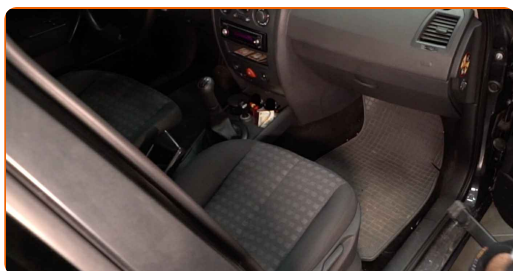
**13** Bevestig het zijpaneel. Plaats het onderdeel met behulp van de geleiders en maak de bevestigingen vast.



**AUTODOC raadt aan:**

- Vervanging: interieurfilter – RENAULT MEGANE II Bestelwagen/Bus (KM\_). Oefen geen bovenmatige kracht uit bij het monteren. Daarbij zou u de bevestigingsmiddelen kunnen beschadigen.

**14** Zet de passagiersstoel terug in de aanvankelijke positie.



**15** Zet het contact aan.



16

Schakel de airconditioning in. Dit is noodzakelijk om te garanderen dat de component correct werkt.



17

Zet het contact uit.

**GOED GEDAAN!** 

[BEKIJK MEER TUTORIALS](#)

## AUTODOC – TOPKWALITEIT EN BETAALBARE AUTO-ONDERDELEN ONLINE

**AUTODOC'S MOBIELE APP: GRIJP GEWELDIGE AANBIEDINGEN, TERWIJL U COMFORTABEL WINKELT**



**+ AUTODOC**

GET IT ON  
**Google Play**

Download on the  
**App Store**

**Download**

**EEN GEWELDIG AANBOD AAN RESERVEONDERDELEN VOOR UW AUTO**

**INTERIEURFILTER: EEN OMVANGRIJK AANBOD**

### **(i) UITSLUITING VAN VERANTWOORDELIJKHEID:**

Das document bevat alleen algemene aanbevelingen die te pas kunnen komen als u bezig bent met reparatie of vervanging van onderdelen. AUTODOC is niet aansprakelijk voor verliezen, verwondingen of schade aan eigendommen die bij het repareren of vervangen kunnen optreden door een verkeerde toepassing of een verkeerde interpretatie van de ter beschikking gestelde informatie.

AUTODOC is niet aansprakelijk voor eventuele fouten en onduidelijkheden in deze handleiding. De informatie wordt alleen ter beschikking gesteld om te verduidelijken en is geen alternatief voor instructies van deskundigen.

AUTODOC is niet aansprakelijk voor de verkeerde of gevaarlijke toepassing van apparatuur, werktuig en auto-onderdelen. AUTODOC geeft het dringende advies om voorzichtig te zijn en zich aan de veiligheidsvoorschriften te houden als er sprake is van een reparatie of een vervanging. En denkt u eraan: het gebruik van auto-onderdelen met een minderwaardige kwaliteit is geen garantie voor de vereiste verkeersveiligheid.

© Copyright 2022 – Alle content, met name teksten, foto's en grafieken zijn als intellectueel eigendom geregistreerd. Alle rechten, met inbegrip van vermenigvuldiging, publicatie, bewerking en vertaling, zijn voorbehouden, AUTODOC GmbH.