



Hoe luchtfilter vervangen  
bij een **RENAULT Logan  
II Station wagon (K8\_)** –  
vervangingshandleiding

## EENDERE VIDEO-TUTORIAL



Deze video toont de vervangingsprocedure van een eender auto-onderdeel in een andere auto.

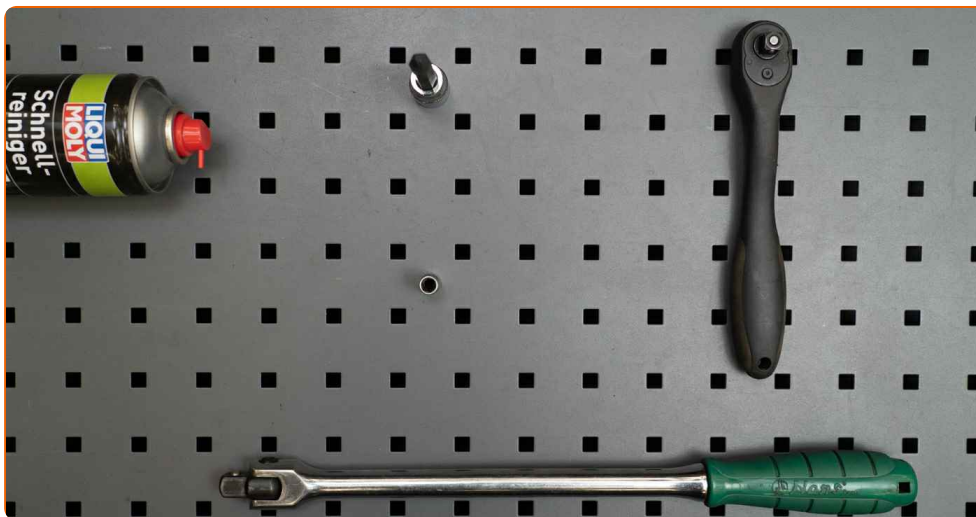
### **Belangrijk!**

Deze vervangingsprocedure kan worden toegepast voor de volgende voertuigen:  
RENAULT Logan II Station wagon (K8\_) 1.6 (K8A9)

De stappen kunnen lichtjes variëren, afhankelijk van het ontwerp van de wagen.

Deze tutorial werd gemaakt op basis van de vervangingsprocedure voor een eender auto-onderdeel op: RENAULT MEGANE Scenic (JA0/1\_) 1.6 16V

VERVANGING: LUCHTFILTER – RENAULT LOGAN II  
STATION WAGON (K8\_). WERKTUIG DAT U DAARBIJ  
NODIG HEBT:



- Universele reinigingspray
- Dopsleutel nr.7
- Torx T20 opzetstuk
- Ratelsleutel
- Wringijzer
- Spatbordbeschermer

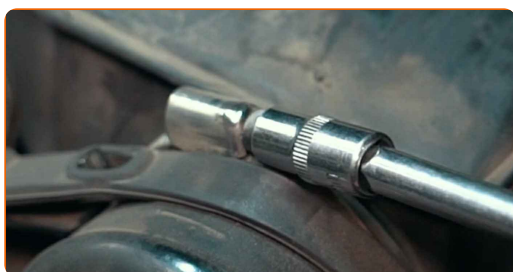
**Koop gereedschap**

Vervanging: luchtfilter – RENAULT Logan II Station wagon (K8\_). AUTODOC beveelt aan:

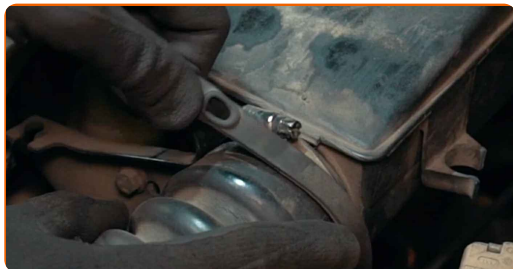
- Volg de termijnen, aanbevelingen en vereisten voor de werking van het onderdeel voorzien door de fabrikant.
- NB: alle werkzaamheden aan de auto RENAULT Logan II Station wagon (K8\_) dienen uitgevoerd te worden bij een uitgeschakelde motor.

## VOER DE VERVANGING IN DE VOLGENDE VOLGORDE UIT:

- 1 Open de motorkap.
- 2 Gebruik een beschermhoes om beschadiging van lak en kunststof onderdelen van de auto te voorkomen.
- 3 Maak de bevestigingsklem los die het luchtkanaal aan de luchtfilterbehuizing verbindt. Gebruik een dopsleutel Nr.7. Gebruik een ratelsleutel.



- 4 Maak de klem van de luchtslang los. Verwijder de luchtinlaatslang.



**5** Koppel de luchtkanaalbehuizing los van de luchtfilterbehuizing.



**6** Maak de aansluiting van de vacuümslang los.



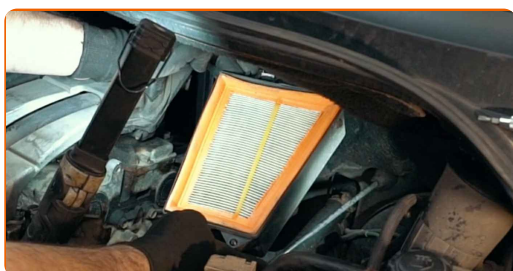
**7** Reinig de bevestigingen op het luchtfilterhuis. Gebruik allesreiniger.



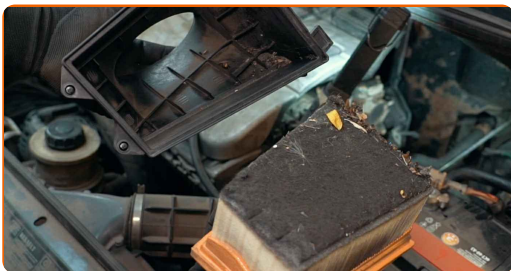
**8** Schroef de bevestigingsbouten van de filterbehuizing los. Gebruik Torx T20. Gebruik een wringijzer.



**9** Verwijder de luchtfilterbehuizing.



**10** Verwijder het filterelement uit de filterbehuizing.



**11** Reinig het luchtfilterhuis.



**12** Plaats een nieuw filterelement in de filterbehuizing. Zorg ervoor dat de filterrand goed aansluit op de behuizing.



**AUTODOC raadt aan:**

- Vervanging: luchtfilter – RENAULT Logan II Station wagon (K8\_). Zorg ervoor dat u het filterelement in de correcte stand aanbrengt. Voorkom dat het scheef komt te zitten.
- Gebruik alleen filters van hoge kwaliteit.

**13** Installeer de luchtfilterbehuizing.



**AUTODOC raadt aan:**

- Let er tijdens de montage op dat er geen stof en verontreinigingen in de luchtfilterbehuizing terechtkomen.

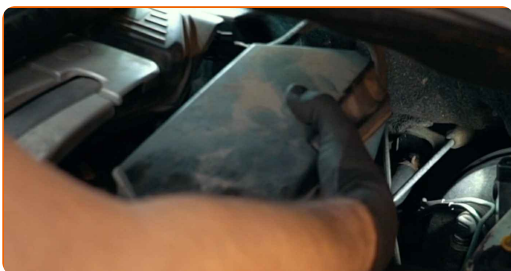
**14** Schroef de bevestigingsbouten van de filterbehuizing vast. Gebruik Torx T20. Gebruik een wringijzer.



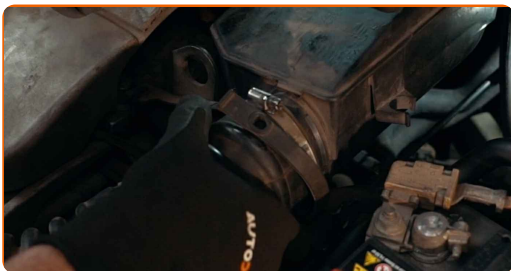
**15** Maak de aansluiting van de vacuümslang vast.



**16** Installeer de behuizing van het luchtkanaal.



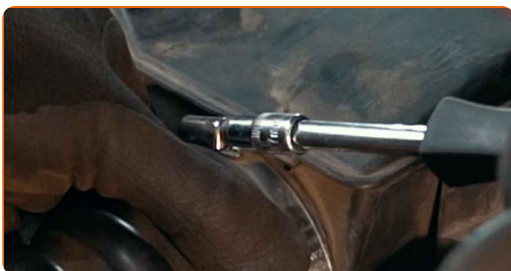
**17** Monteer de luchtinlaatslang en zet deze vast.



**18** Haal de klem van de luchtslang stevig aan.



**19** Schroef de bevestigingsklem vast die het luchtkanaal aan de luchtfilterbehuizing verbindt. Gebruik een dopsleutel Nr.7. Gebruik een wringijzer.



**20** Verwijder de beschermhoes van het spatbord.

**21** Sluit de motorkap.

**GOED GEDAAN!** 

**BEKIJK MEER TUTORIALS**



## AUTODOC – TOPKWALITEIT EN BETAALBARE AUTO-ONDERDELEN ONLINE

**AUTODOC'S MOBIELE APP: GRIJP GEWELDIGE AANBIEDINGEN, TERWIJL U COMFORTABEL WINKELT**



**+ AUTODOC**

GET IT ON **Google Play**

Download on the **App Store**

**Download**

**EEN GEWELDIG AANBOD AAN RESERVEONDERDELEN VOOR UW AUTO**

**LUCHTFILTER: EEN OMVANGRIJK AANBOD**

### **(i) UITSLUITING VAN VERANTWOORDELIJKHEID:**

Das document bevat alleen algemene aanbevelingen die te pas kunnen komen als u bezig bent met reparatie of vervanging van onderdelen. AUTODOC is niet aansprakelijk voor verliezen, verwondingen of schade aan eigendommen die bij het repareren of vervangen kunnen optreden door een verkeerde toepassing of een verkeerde interpretatie van de ter beschikking gestelde informatie.

AUTODOC is niet aansprakelijk voor eventuele fouten en onduidelijkheden in deze handleiding. De informatie wordt alleen ter beschikking gesteld om te verduidelijken en is geen alternatief voor instructies van deskundigen.

AUTODOC is niet aansprakelijk voor de verkeerde of gevaarlijke toepassing van apparatuur, werktuig en auto-onderdelen. AUTODOC geeft het dringende advies om voorzichtig te zijn en zich aan de veiligheidsvoorschriften te houden als er sprake is van een reparatie of een vervanging. En denkt u eraan: het gebruik van auto-onderdelen met een minderwaardige kwaliteit is geen garantie voor de vereiste verkeersveiligheid.

© Copyright 2022 – Alle content, met name teksten, foto's en grafieken zijn als intellectueel eigendom geregistreerd. Alle rechten, met inbegrip van vermenigvuldiging, publicatie, bewerking en vertaling, zijn voorbehouden, AUTODOC GmbH.